



写真67 「南手新井手記録」① 外観



写真68 「南手新井手記録」② 内表紙

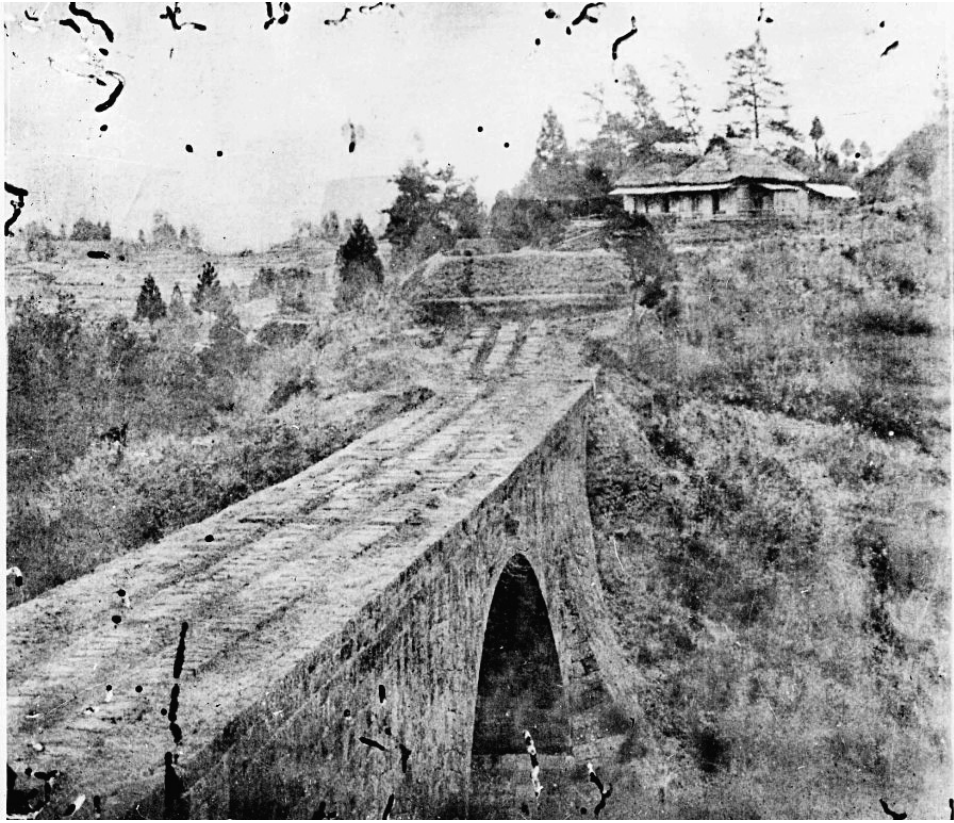


写真69 明治前期頃の通潤橋（熊本市立熊本博物館所蔵「山崎アルバム」）

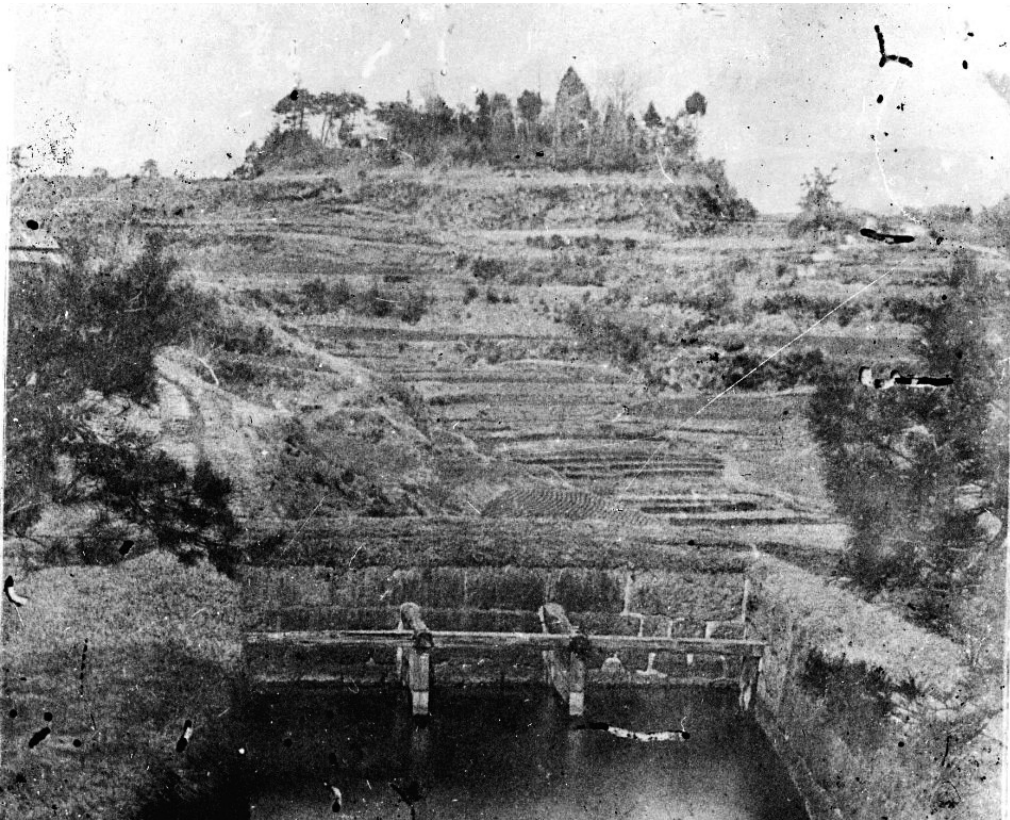


写真70 明治前期頃の通潤橋（吹上口付近）（熊本市立熊本博物館所蔵「山崎アルバム」）

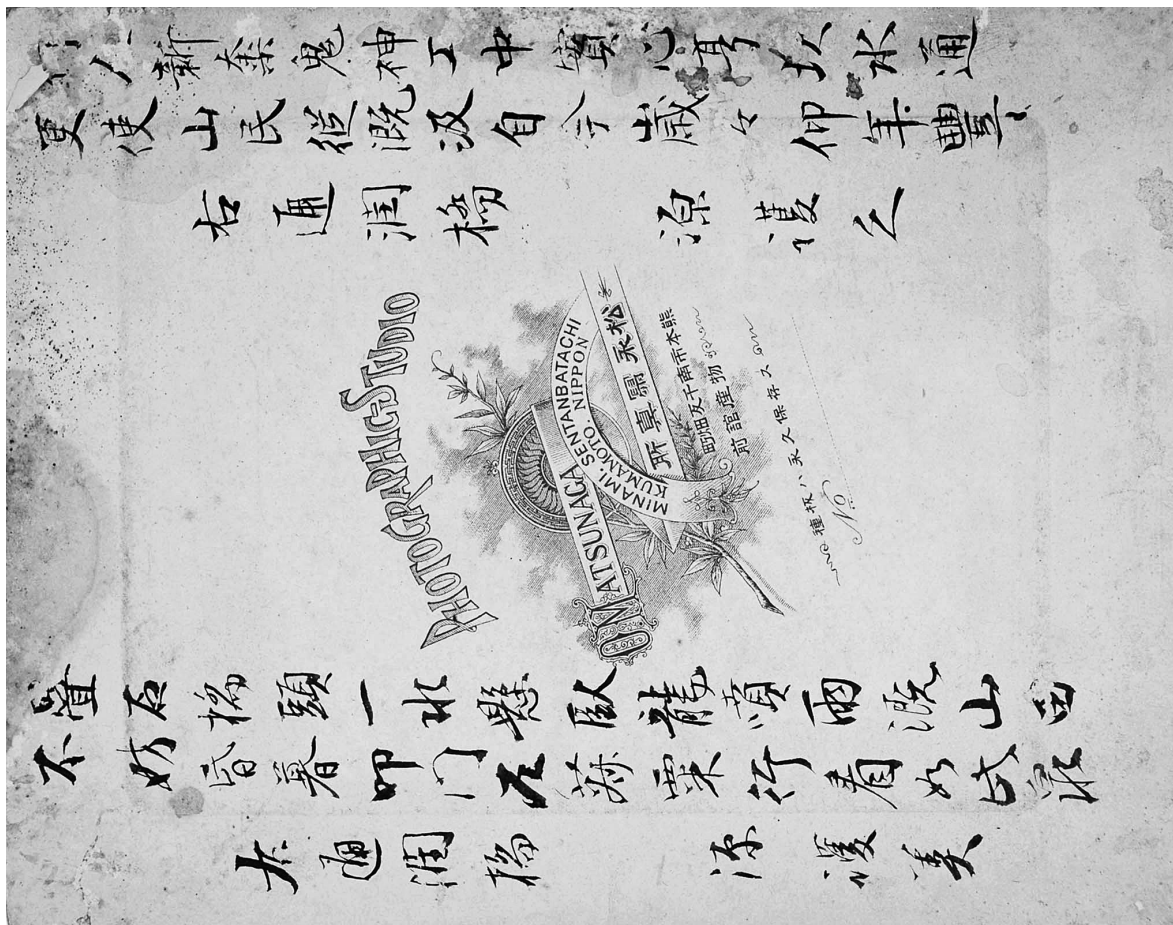


写真71 通潤橋の絵葉書 (年代不詳) 左 表面 / 右 裏面 (熊本市立熊本博物館「吉田家資料」)



【左側】
写真72 通潤橋（左岸側より）（昭和16年頃力 個人蔵）

【右側】
写真73 通潤橋（航空写真 / 左岸側上空より）
（昭和32年9月23日撮影 個人蔵）



報告書抄録

フリガナ	ジュウヨウブンカザイ ツウジュンキョウ ソウゴウチョウサハウコクシヨ
書名	重要文化財 通潤橋 総合調査報告書
副書名	—
巻次	—
シリーズ名	山都町文化財調査報告書
シリーズ番号	第6集
編著者	西 慶喜、大津山 恭子
編集機関	山都町教育委員会
所在地	〒861-3592 熊本県上益城郡山都町浜町6番地
発行年	2023年

フリガナ 所収遺跡名	所在地	コード		北緯	東経	調査期間	調査原因	調査面積
		市町村	遺跡番号					
ツウジュンキョウ 通潤橋	熊本県上益城郡 山都町城原・長原	445	063	32° 40' 54.1"	130° 59' 37.1"	2021/04/01 ~ 2023/03/31	文化財調査	

所収遺跡名	種別	主な時代	主な遺構	主な遺物	特注事項
通潤橋	建造物、土木遺産	近世後期 嘉永7年(1854)	—	—	国指定 重要文化財

山都町文化財調査報告書 第6集
重要文化財通潤橋総合調査報告書

令和5年(2023)発行

発行 山都町教育委員会
熊本県上益城郡山都町浜町6番地
TEL 0967-72-0443
印刷 株式会社 城野印刷所
熊本県上益城郡益城町広崎1630-1
TEL 096-286-3366
