



写真33 通潤橋 橋上の現況② (右岸側から左岸側を望む)



写真34 通潤橋 通水石管列 (吹上樋) の検出状況① 全景 (左岸側より望む。平成29年度保存修理工事)



写真35 通潤橋 通水石管列（吹上樋）の検出状況② 全景（右岸側より望む。平成29年度保存修理工事）

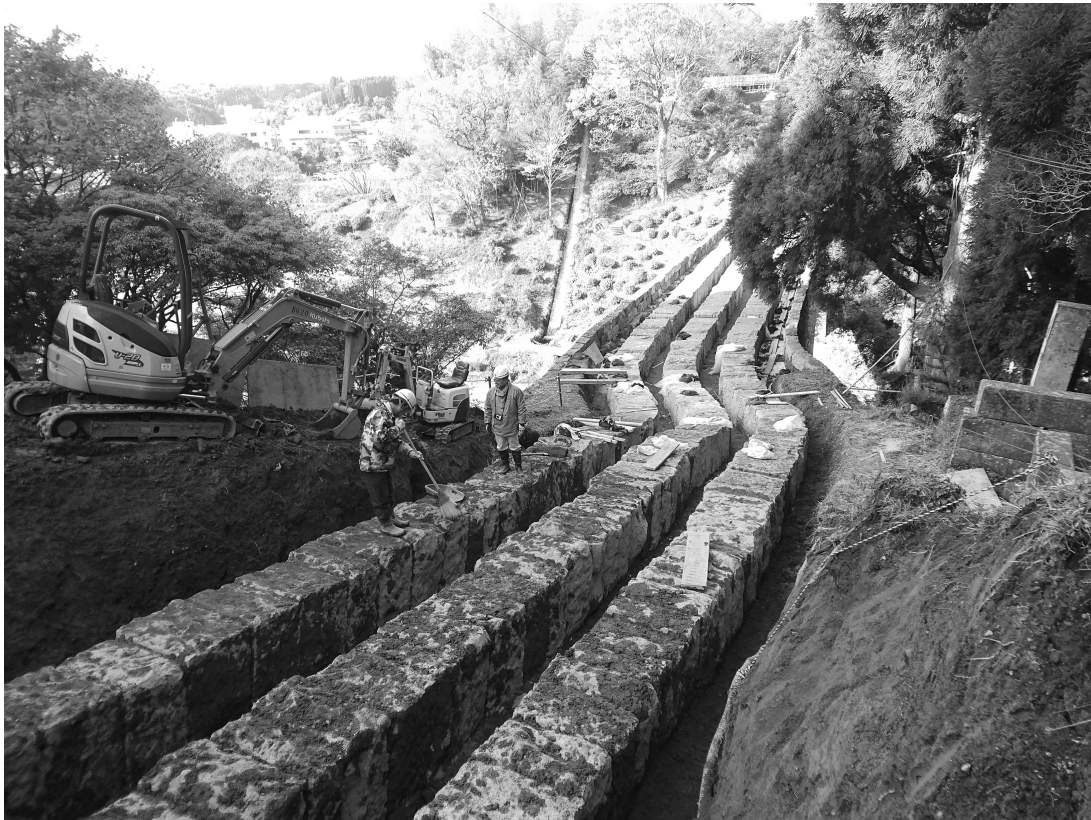


写真36 通潤橋 通水石管列（吹上樋）の検出状況③ 全景（右岸側より望む。平成29年度保存修理工事）