

令和8年度版

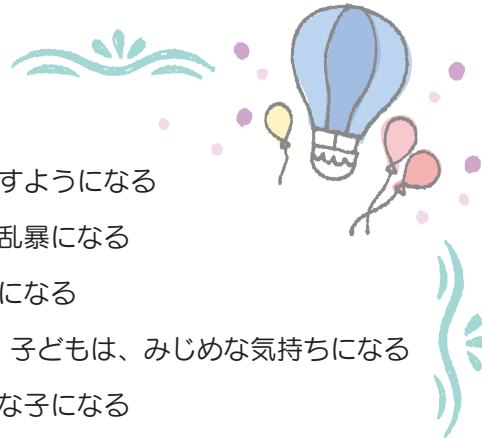
山都町子育て情報誌

# だっこ



山都町子育て支援センター

# 子は親の鏡



けなされて育つと、子どもは、人をけなすようになる  
とげとげした家庭で育つと、子どもは、乱暴になる  
不安な気持ちで育てると、子どもも不安になる  
「かわいそうな子だ」と言って育てると、子どもは、みじめな気持ちになる  
子どもを馬鹿にすると、引っ込みじあんな子になる  
親が他人を羨んでばかりいると、子どもも人を羨むようになる  
叱りつけてばかりいると、子どもは「自分は悪い子なんだ」と思ってしまう  
励ましてあげれば、子どもは、自信を持つようになる  
広い心で接すれば、キレる子にはならない  
誉めてあげれば、子どもは、明るい子に育つ  
愛してあげれば、子どもは、人を愛することを学ぶ  
認めてあげれば、子どもは、自分が好きになる  
見つめてあげれば、子どもは、頑張り屋になる  
分かち合うことを教えれば、子どもは、思いやりを学ぶ  
親が正直であれば、子どもは、正直であることの大切さを知る  
子どもに公平であれば、子どもは、正義感のある子に育つ  
やさしく、思いやりをもって育てれば、子どもは、やさしい子に育つ  
守ってあげれば、子どもは、強い子に育つ  
和気あいあいとした家庭で育てば、  
子どもは、この世の中はいいところだと思えるようになる

ドロシー・ロー・ノルト/レイチャル・ハリス：著 石井千春：訳  
『子どもが育つ魔法の言葉』PHP 研究所

## もくじ

●「子どもが育つ魔法の言葉」	「子は親の鏡」 …………… 2
●子育て応援します!!	子育てするなら山都町 …………… 4 出産祝い金 …………… 7 「産婦人科・小児科オンライン」サービス … 8 ひとり親家庭の方へ …………… 9 チャイルドシートの貸し出し …………… 10
●子育て応援施設	こども家庭センター …………… 11 子育て支援センター …………… 12 ファミリー・サポート・センター …………… 14 病後児保育室 …………… 15 山都町中尾児童館 …………… 16 山都町立図書館 …………… 17 訪問療育「わくわくなかま」 …………… 18
●大きくな～れ	母子手帳アプリ・健診・予防接種など … 19 歯とお口の健康 …………… 20 赤ちゃんの生活環境 …………… 21 早寝・早起き・朝ごはん …………… 24 子育て相談窓口（山都町） …………… 25 子育て相談窓口（県内） …………… 26 保育園・認定こども園・学校一覧 …… 28 医療機関一覧 …………… 30
●あーそーぼ!!山都町を楽しもう	山都町遊び場情報 …………… 32 山都町キャンプ情報 …………… 34  山都町マップ …………… 36 詳細マップ（矢部・清和・蘇陽地区） … 38