

座標求積表 (世界測地系)

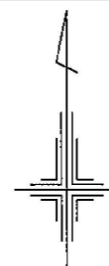
No.	点名	X座標	Y座標	辺長
1	[20245]	-35255.162	-1872.700	22.650
2	[20240]	-35262.013	-1851.111	16.055
3	[20239]	-35277.447	-1855.534	14.063
4	[20238]	-35290.876	-1859.708	14.142
5	[20061]	-35304.062	-1864.819	9.056
6	[20060]	-35298.501	-1871.966	8.650
7	[20059]	-35293.475	-1879.006	6.441
8	[20056]	-35294.355	-1885.387	8.920
9	[20057]	-35296.964	-1893.917	17.114
10	[20246]	-35284.090	-1882.641	30.588

計算面積	994.9514450
面積	994.95 m ²
坪数	301.0 坪

この座標値は、法的根拠はありません。

図根点の座標表 (世界測地系)

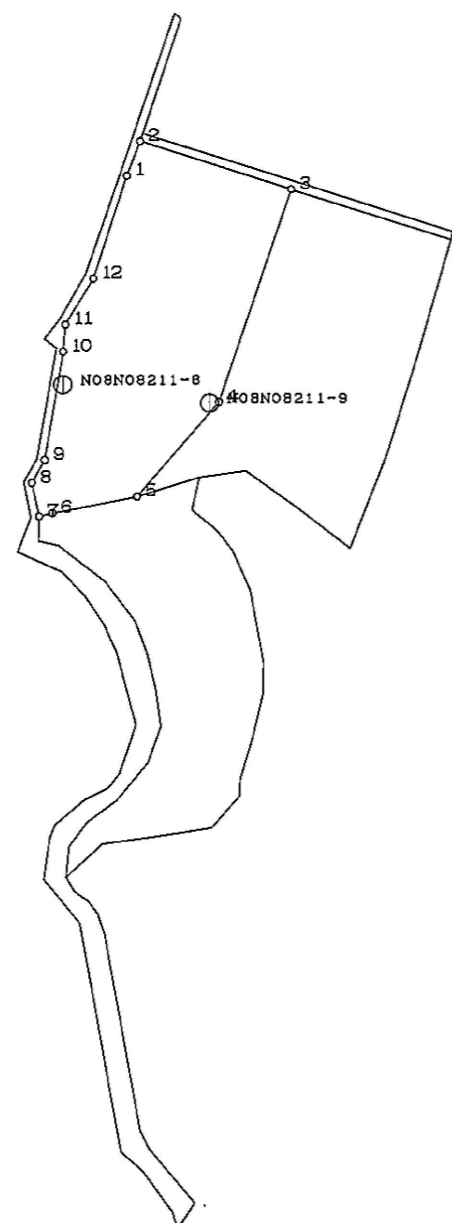
点名	X座標	Y座標
NO8N08211-9	-35284.255	-1883.929
NO8N08211-8	-35281.733	-1904.022



座標求積表 (世界測地系)

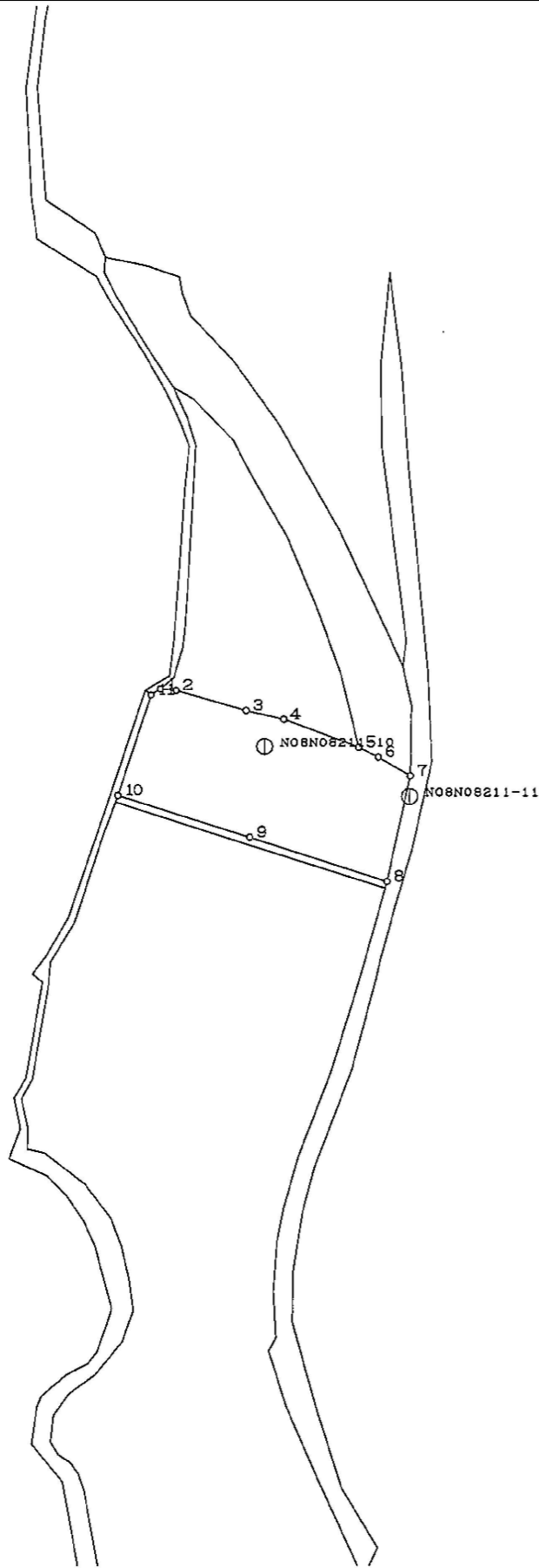
No.	点名	X座標	Y座標	辺長
1	[20002]	-35253.273	-1895.203	5.064
2	[20242]	-35248.551	-1893.374	21.705
3	[20245]	-35255.162	-1872.700	30.588
4	[20246]	-35284.090	-1882.641	17.114
5	[20057]	-35296.964	-1893.917	11.775
6	[20058]	-35299.223	-1905.473	1.832
7	[20015]	-35299.679	-1907.247	4.691
8	[20013]	-35295.098	-1908.259	3.572
9	[20011]	-35291.978	-1906.519	14.952
10	[20009]	-35277.241	-1903.991	3.697
11	[20006]	-35273.557	-1903.677	7.351
12	[20004]	-35267.287	-1899.840	14.761
計算面積		1006.2351150		
面積		1006.23		m ²
坪数		304.4		坪

この座標値は、法的根拠はありません。



図根点の座標表 (世界測地系)

点名	X座標	Y座標
N08N08211-9	-35284.255	-1883.929
N08N08211-8	-35281.733	-1904.022



座標求積表 (世界測地系)

No.	点名	X座標	Y座標	辺長
1	[19998]	-35230.834	-1886.304	2.503
2	[19997]	-35231.047	-1883.810	11.402
3	[19996]	-35234.201	-1872.853	6.043
4	[19995]	-35235.561	-1866.965	12.571
5	[19990]	-35239.969	-1855.192	3.426
6	[19991]	-35241.509	-1852.132	5.842
7	[19992]	-35244.440	-1847.078	16.951
8	[20241]	-35260.976	-1850.807	22.627
9	[20244]	-35254.007	-1872.334	21.676
10	[20243]	-35247.524	-1893.018	16.587
11	[19999]	-35231.788	-1887.772	1.751

計算面積 803.7334195
面積 803.73 m²
坪数 243.1 坪

この座標値は、法的根拠はありません。

図根点の座標表 (世界測地系)

点名	X座標	Y座標
NO8N08211-10	-35239.857	-1869.952
NO8N08211-11	-35247.652	-1847.211

一筆座標図

土地所在図兼
地積測量図

地番	183-2
土地の所在	上益城郡山都町南田字中間原

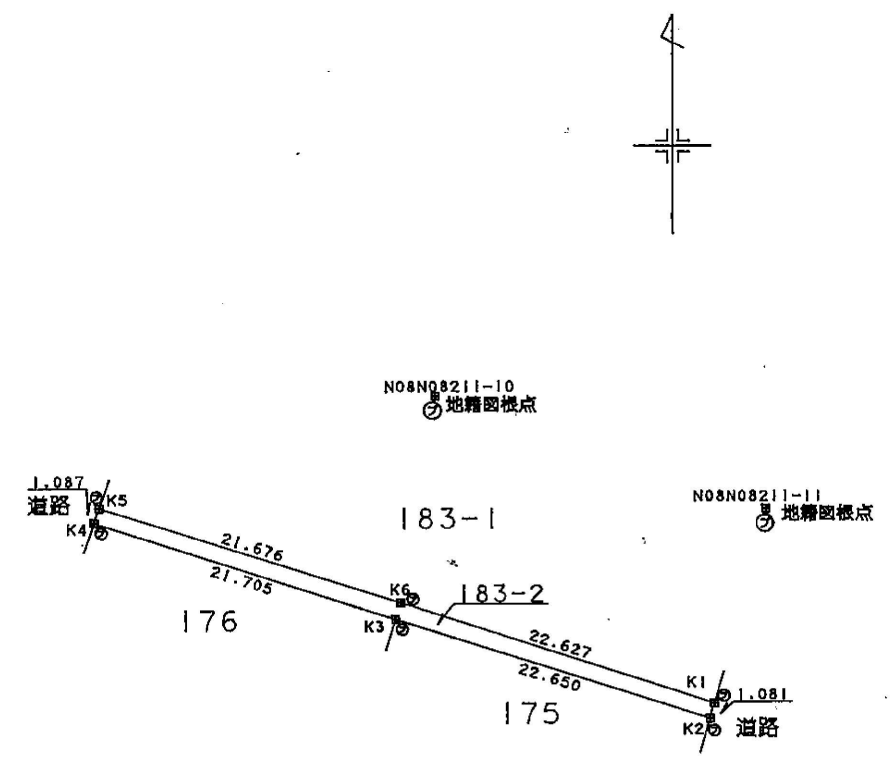
世界測地系使用
平面直角座標系 (II) 系

座標求積表

地番		183-2			
No.	標識	X	Y	辺長	No. - No.
K1	プラスチック杭	-35261.352	-1850.838	22.627	K6 - K1
K6	プラスチック杭	-35254.383	-1872.365	21.676	K5 - K6
K5	プラスチック杭	-35247.901	-1893.049	1.087	K4 - K5
K4	プラスチック杭	-35248.928	-1893.405	21.705	K3 - K4
K3	プラスチック杭	-35255.538	-1872.731	22.650	K2 - K3
K2	プラスチック杭	-35262.389	-1851.142	1.081	K1 - K2
		倍積	面積	50.8663130	
		坪数	地積	50.86 m ²	

令和4年3月2日測量

Kumamoto2016_BL..par parch JGD Var.1.0.0により作製者がパラメータ変換した。



本測量に使用した与点

	器械点 N08N08211-10	後視点 N08N08211-11
X座標	-35240.233	-35248.027
Y座標	-1869.984	-1847.242
方位角	288° 55' 02"	距離 24.040

境界点	方向角	距離
K1	28° 53' 17"	28.506
K2	30° 42' 15"	29.085
K5	142° 41' 36"	24.306

⑦・プラスチック杭

作製者	申請人	縮尺	1/500
-----	-----	----	-------