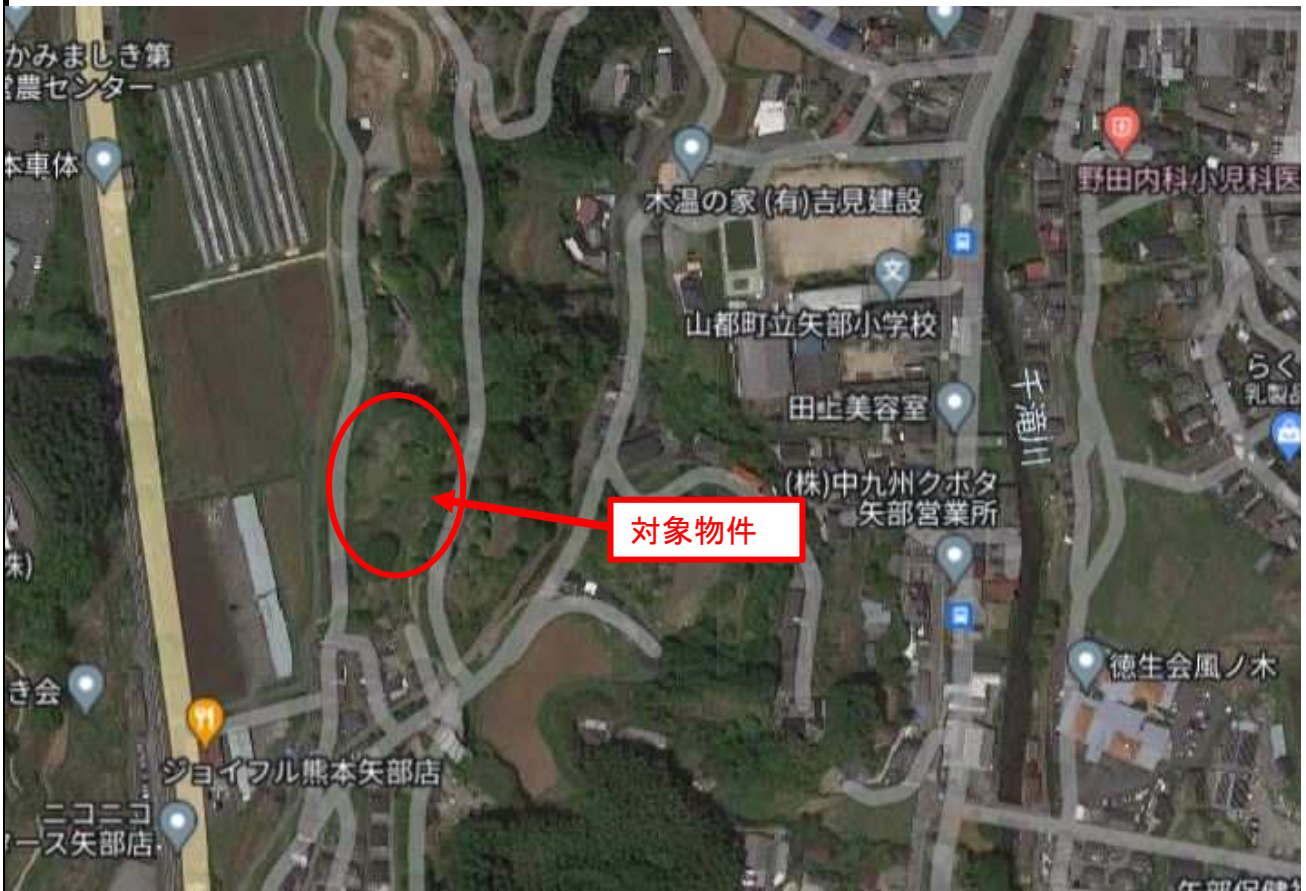


# 物 件 調 書

物件番号1		予定価格		2,516,757円				
所 在 地		山都町南田字中間原175番、176番、183番1、183番3						
土地面積		登記簿	2804.91㎡	地目	登記簿	宅地	現 状	案内図のとおり
		現 況	宅地					
		登記簿	50.86㎡	地目	登記簿	原野	現 状	案内図のとおり
		現 況	原野					
接面道路の状況								
法令等に基づく制限	都市計画区分	非線引きの都市計画区域						
	建築基準法	用途地域	無指定					
		基準建ぺい率	-	基準容積率		-		
	その他の法律	防火地域等	無		文化財保護法	無		
所有権を制限する権利設定		無						
供給処理施設の状況		施 設 名		/				
		電 気	-					
		上 水 道	-					
		下 水 道	-					
		都市ガス	-					
交通接件	鉄 道	バス停(山都町役場入口)から約1.8km						
	商 業 施 設	ドラッグストア コスモス 迄約0.9km						
公共施設	市 役 所	山都町役場本庁 迄約1.8km						
	小 学 校	矢部小学校 迄約1.0km						
特記事項		・本件土地建物は現状有姿による売払いです。必ず物件の事前確認を行ってください。						
		・本物件は、地下埋設物の調査及び土壌汚染等の調査は行っておりません。						
		・上下水道、電気、ガスの敷地内への引込が必要な場合は、買受人で行ってください。						
		また、接続する場合受益者負担金等が必要となる場合があります。						

# 案内図



# 所在図

