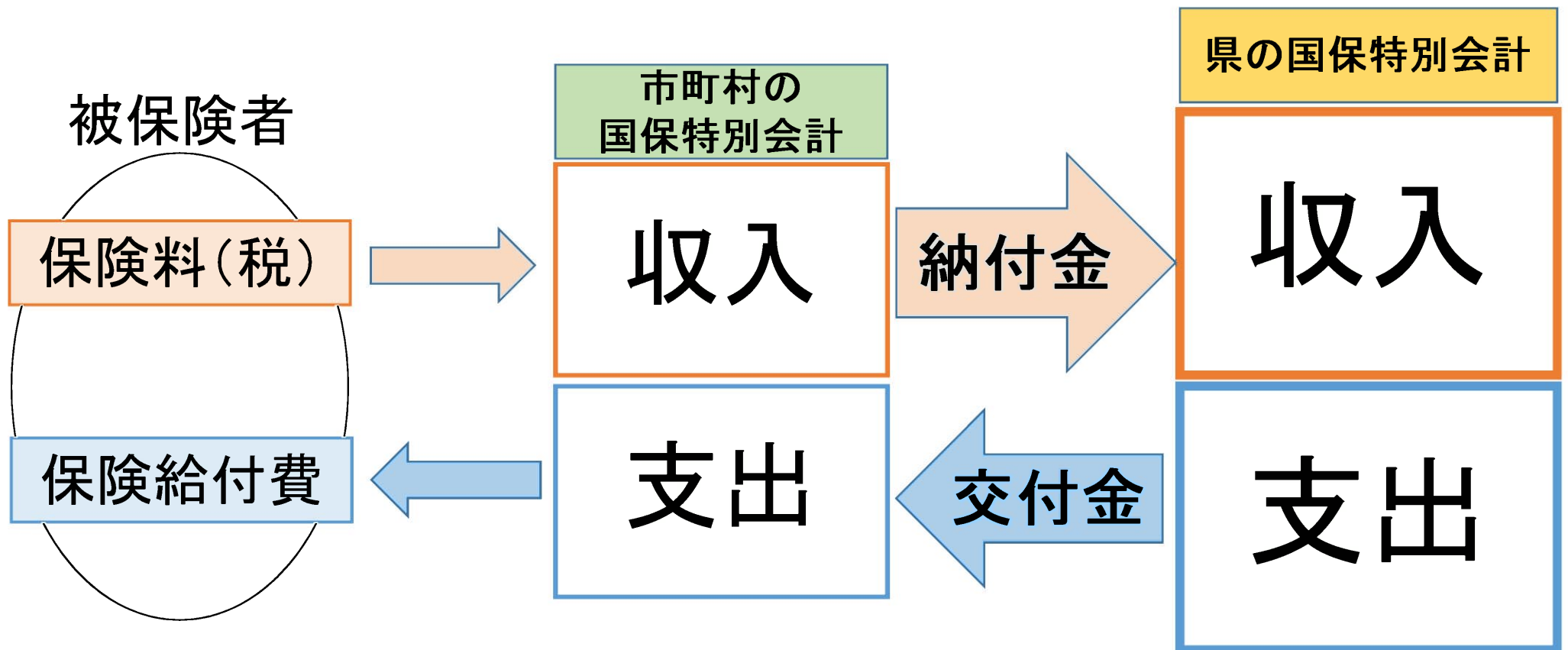


資料3

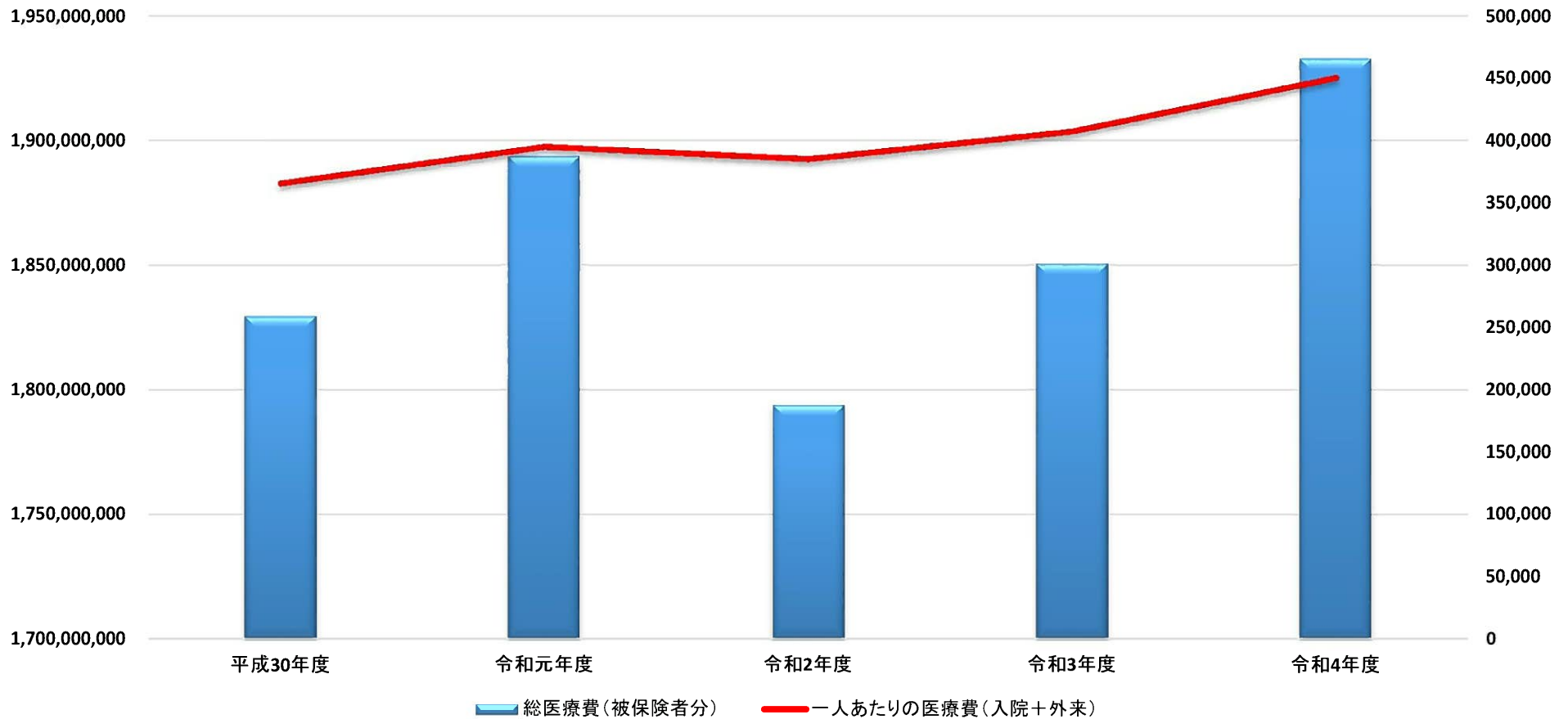
山都町国保事業における財政運営の課題及び
その解決に向けた取組み方針(案)について

国保財政の仕組み（イメージ）

- 熊本県が財政運営の責任主体となり、市町村ごとの国保事業費納付金の額の決定や、保険給付に必要な費用(全額)を市町村に対して支払う(保険給付費等交付金の交付)ことにより、県全体の国保財政の「入り」と「出」を管理する。(※県も国保特別会計を設置)
- 市町村は、県が市町村ごとに決定した納付金を県に納付する。
※納付金の額は、市町村ごとの医療費水準(α)と所得水準(β)を考慮し、決定する。



国保被保険者数及びレセプトの推移（山都町）



| 対象年度 | | | H30年度 | R01年度 | R02年度 | R03年度 | R04年度 |
|--------------------|-----|---|-----------|-----------|-----------|-----------|-----------|
| 被保険者数 | | | 4,935人 | 4,716人 | 4,595人 | 4,444人 | 4,211人 |
| 総件数及び総費用額 | 件数 | A | 46,504件 | 45,403件 | 42,935件 | 43,898件 | 43,054件 |
| | 費用額 | B | 18億2954万円 | 18億9388万円 | 17億9389万円 | 18億5062万円 | 19億3297万円 |
| 一人あたり医療費 (B/被保険者数) | | | 37.1万円 | 40.2万円 | 39.0万円 | 41.6万円 | 45.9万円 |
| 一人あたり医療費 (県全体) | | | 37.2万円 | 38.4万円 | 37.9万円 | 39.4万円 | 40.8万円 |

高額医療費の視点でみる

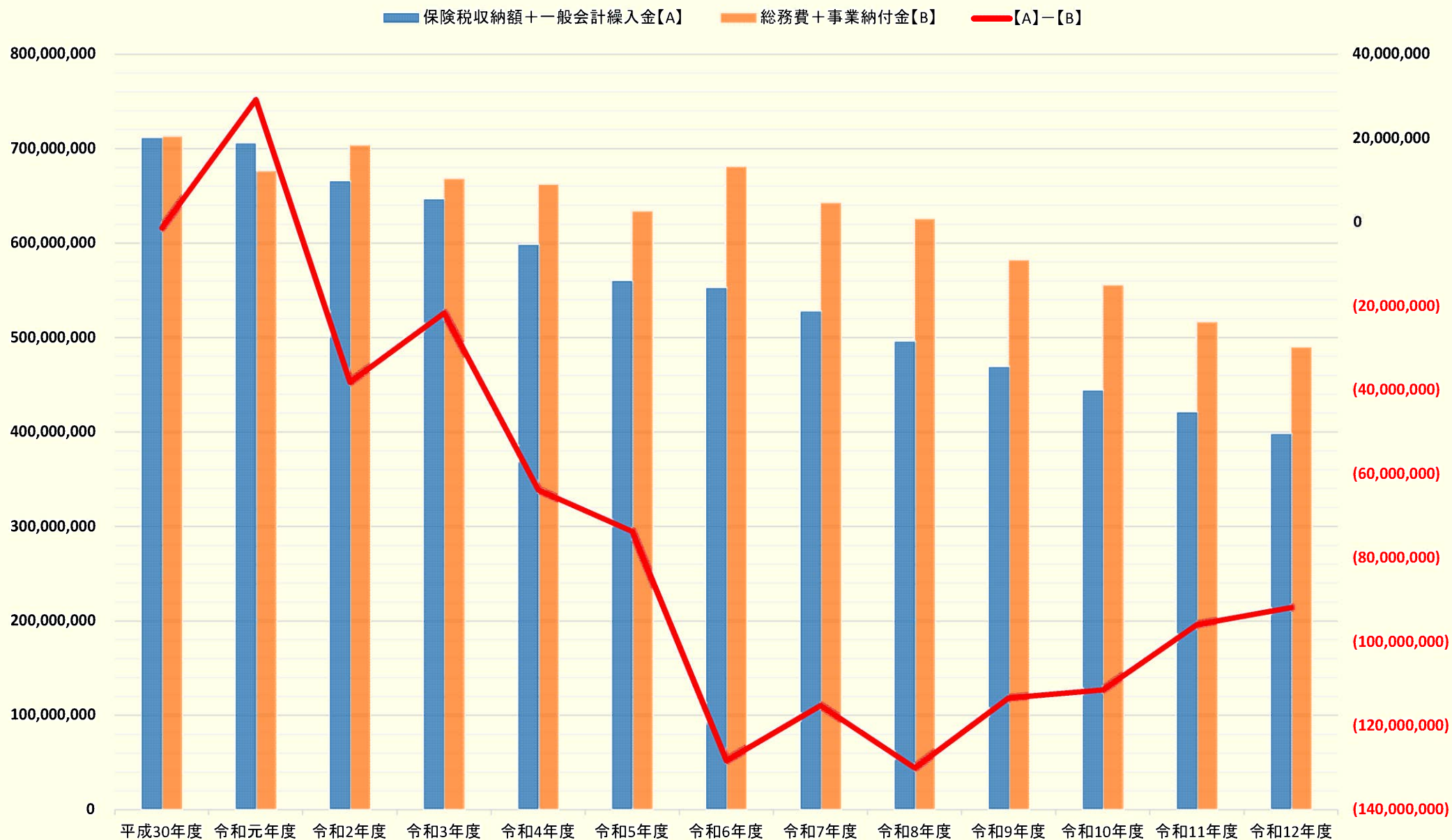
1. 被保険者数及びレセプトの推移

| 対象年度 | | | H30年度 | R01年度 | R02年度 | R03年度 | R04年度 | 後期：R04年度 | | |
|-------------------|-----|---|-----------|-----------|-----------|-----------|-----------|-----------|--|--|
| 被保険者数 | | | 4,935人 | 4,716人 | 4,595人 | 4,444人 | 4,211人 | 3,930人 | | |
| 総件数及び 総費用額 | 件数 | A | 46,504件 | 45,403件 | 42,935件 | 43,898件 | 43,054件 | 61,927件 | | |
| | 費用額 | B | 18億2954万円 | 18億9388万円 | 17億9389万円 | 18億5062万円 | 19億3297万円 | 35億1498万円 | | |
| 一人あたり医療費（B/被保険者数） | | | 37.1万円 | 40.2万円 | 39.0万円 | 41.6万円 | 45.9万円 | 89.4万円 | | |

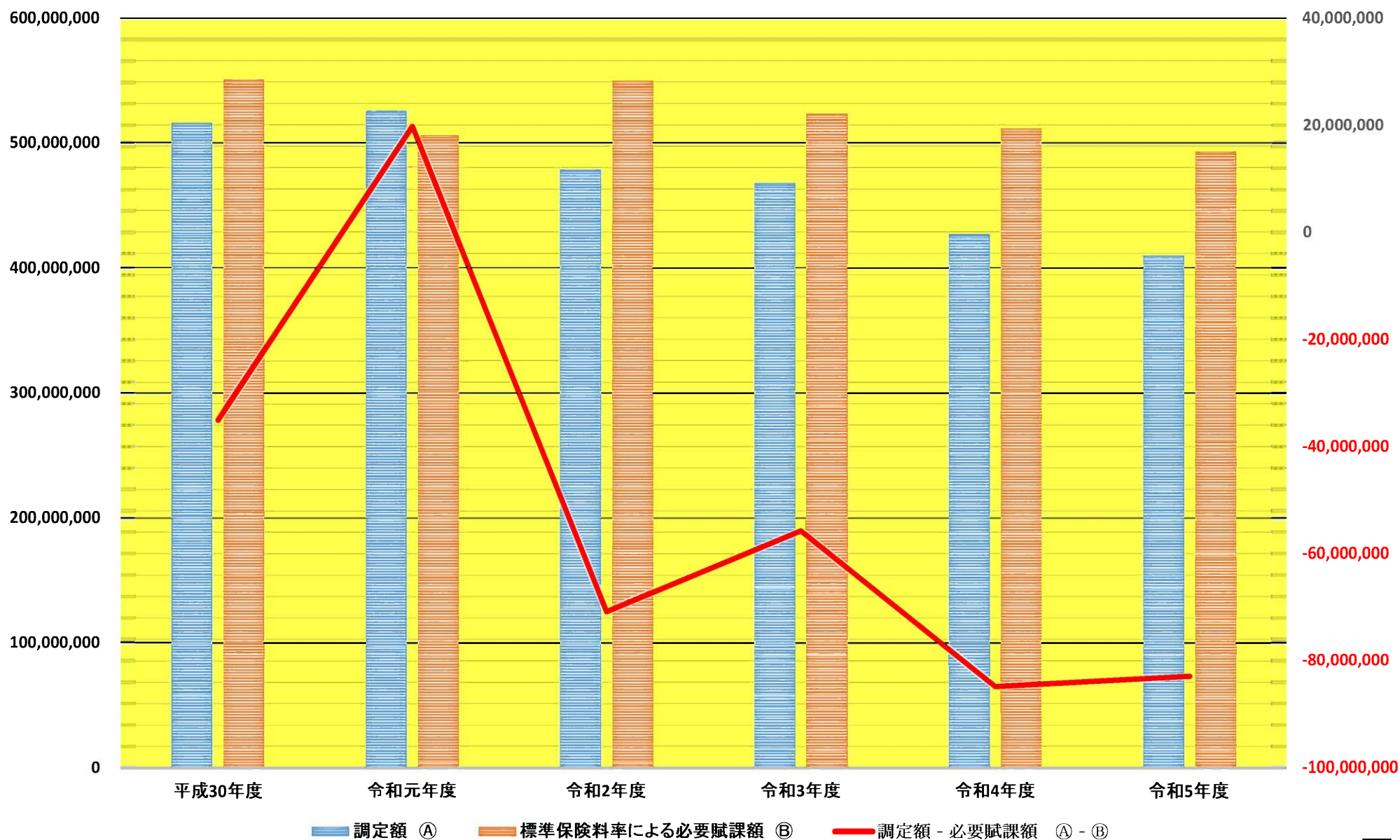
2. 高額レセプト(80万円以上/件)の推移

| 対象年度 | | | H30年度 | | R01年度 | | R02年度 | | R03年度 | | R04年度 | | 後期：R04年度 | | | |
|----------------------|-------------|--------|----------|-------|----------|-------|----------|-------|----------|-------|----------|-------|-----------|------|-------|--|
| 高額レセプト (80万円以上/件) | 人数 | C | 185人 | | 196人 | | 188人 | | 197人 | | 186人 | | 475人 | | | |
| | | D | 295件 | | 336件 | | 333件 | | 349件 | | 371件 | | 843件 | | | |
| | 費用額 | D/A | 0.63% | | 0.74% | | 0.78% | | 0.80% | | 0.86% | | 1.36% | | | |
| | | E | 3億8828万円 | | 4億4837万円 | | 4億1447万円 | | 4億4816万円 | | 5億3412万円 | | 10億1423万円 | | | |
| | | E/B | 21.2% | | 23.7% | | 23.1% | | 24.2% | | 27.6% | | 28.9% | | | |
| ① 脳血管疾患 | 人数 | F | 4人 | | 4人 | | 13人 | | 6人 | | 10人 | | 22人 | | | |
| | | F/C | 2.2% | | 2.0% | | 6.9% | | 3.0% | | 5.4% | | 4.6% | | | |
| | 件数 | G | 4件 | | 6件 | | 23件 | | 13件 | | 21件 | | 35件 | | | |
| | | G/D | 1.4% | | 1.8% | | 6.9% | | 3.7% | | 5.7% | | 4.2% | | | |
| | 年代別 | 40歳未満 | 0 | 0.0% | 0 | 0.0% | 0 | 0.0% | 0 | 0.0% | 0 | 0.0% | 65-69歳 | 0 | 0.0% | |
| | | 40代 | 1 | 25.0% | 2 | 33.3% | 1 | 4.3% | 0 | 0.0% | 0 | 0.0% | 70-74歳 | 0 | 0.0% | |
| | | 50代 | 0 | 0.0% | 2 | 33.3% | 1 | 4.3% | 0 | 0.0% | 6 | 28.6% | 75-80歳 | 6 | 17.1% | |
| | | 60代 | 2 | 50.0% | 0 | 0.0% | 6 | 26.1% | 4 | 30.8% | 6 | 28.6% | 80代 | 19 | 54.3% | |
| | | 70-74歳 | 1 | 25.0% | 2 | 33.3% | 15 | 65.2% | 9 | 69.2% | 9 | 42.9% | 90歳以上 | 10 | 28.6% | |
| | 費用額 | H | 381万円 | | 677万円 | | 3043万円 | | 1504万円 | | 2781万円 | | 4354万円 | | | |
| | | H/E | 1.0% | | 1.5% | | 7.3% | | 3.4% | | 5.2% | | 4.3% | | | |
| | ② 虚血性心疾患 | 人数 | I | 9人 | | 7人 | | 5人 | | 7人 | | 7人 | | 11人 | | |
| | | | I/C | 4.9% | | 3.6% | | 2.7% | | 3.6% | | 3.8% | | 2.3% | | |
| 件数 | | J | 11件 | | 7件 | | 6件 | | 7件 | | 7件 | | 12件 | | | |
| | | J/D | 3.7% | | 0.0% | | 1.8% | | 2.0% | | 1.9% | | 1.4% | | | |
| 年代別 | | 40歳未満 | 0 | 0.0% | 0 | 0.0% | 0 | 0.0% | 0 | 0.0% | 1 | 14.3% | 65-69歳 | 0 | 0.0% | |
| | | 40代 | 0 | 0.0% | 0 | 0.0% | 0 | 0.0% | 0 | 0.0% | 1 | 14.3% | 70-74歳 | 0 | 0.0% | |
| | | 50代 | 1 | 9.1% | 0 | 0.0% | 0 | 0.0% | 0 | 0.0% | 0 | 0.0% | 75-80歳 | 3 | 25.0% | |
| | | 60代 | 7 | 63.6% | 3 | 42.9% | 5 | 83.3% | 6 | 85.7% | 4 | 57.1% | 80代 | 8 | 66.7% | |
| | | 70-74歳 | 3 | 27.3% | 4 | 57.1% | 1 | 16.7% | 1 | 14.3% | 1 | 14.3% | 90歳以上 | 1 | 8.3% | |
| 費用額 | | K | 1586万円 | | 1262万円 | | 867万円 | | 1251万円 | | 1340万円 | | 2598万円 | | | |
| | | K/E | 4.1% | | 2.8% | | 2.1% | | 2.8% | | 2.5% | | 2.6% | | | |
| ③ がん | | 人数 | L | 37人 | | 42人 | | 47人 | | 44人 | | 38人 | | 46人 | | |
| | | | L/C | 20.0% | | 21.4% | | 25.0% | | 22.3% | | 20.4% | | 9.7% | | |
| | 件数 | M | 55件 | | 69件 | | 72件 | | 74件 | | 96件 | | 72件 | | | |
| | | M/D | 18.6% | | 20.5% | | 21.6% | | 21.2% | | 25.9% | | 8.5% | | | |
| | 年代別 | 40歳未満 | 0 | 0.0% | 1 | 1.4% | 0 | 0.0% | 1 | 1.4% | 0 | 0.0% | 65-69歳 | 0 | 0.0% | |
| | | 40代 | 1 | 1.8% | 0 | 0.0% | 1 | 1.4% | 2 | 2.7% | 1 | 1.0% | 70-74歳 | 0 | 0.0% | |
| | | 50代 | 6 | 10.9% | 13 | 18.8% | 13 | 18.1% | 2 | 2.7% | 3 | 3.1% | 75-80歳 | 27 | 37.5% | |
| | | 60代 | 26 | 47.3% | 34 | 49.3% | 34 | 47.2% | 31 | 41.9% | 42 | 43.8% | 80代 | 42 | 58.3% | |
| | | 70-74歳 | 22 | 40.0% | 21 | 30.4% | 24 | 33.3% | 38 | 51.4% | 50 | 52.1% | 90歳以上 | 3 | 4.2% | |
| | 費用額 | N | 7611万円 | | 8744万円 | | 9158万円 | | 1億0505万円 | | 1億8208万円 | | 1億0354万円 | | | |
| | | N/E | 19.6% | | 19.5% | | 22.1% | | 23.4% | | 34.1% | | 10.2% | | | |

(山都町国保) 歳出入の推移及び将来予測 (※保険給付・保健事業関連以外)



(山都町国保) 標準保険料率による必要賦課額と調定額の比較【全体】



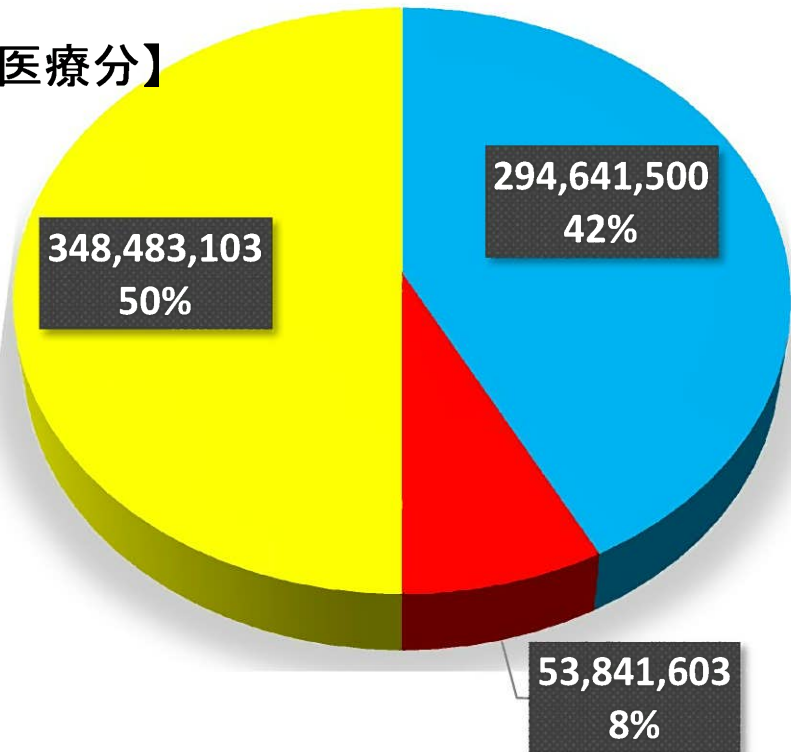
(山都町国保)

事業費納付金を納めるために必要な保険税額に占める実際の調定額の割合

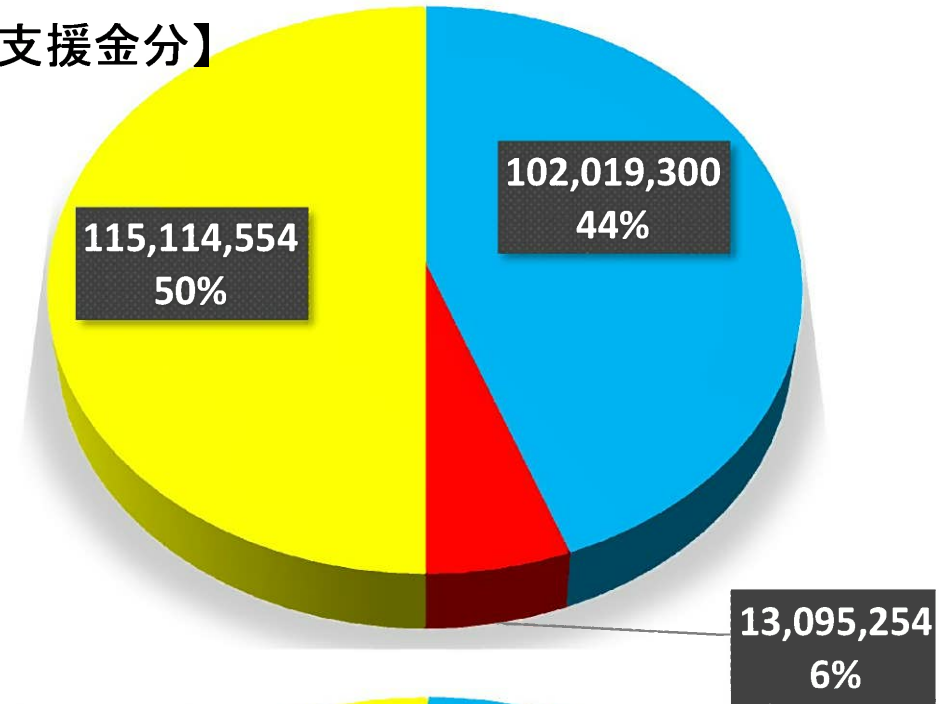
※標準保険料率による賦課総額(納付金の財源となる必要保険税額)を「50%」として、実際の調定額との比較を円グラフで作成

- 調定額
- 必要保険税額 - 調定額 = 不足額
- 必要保険税額

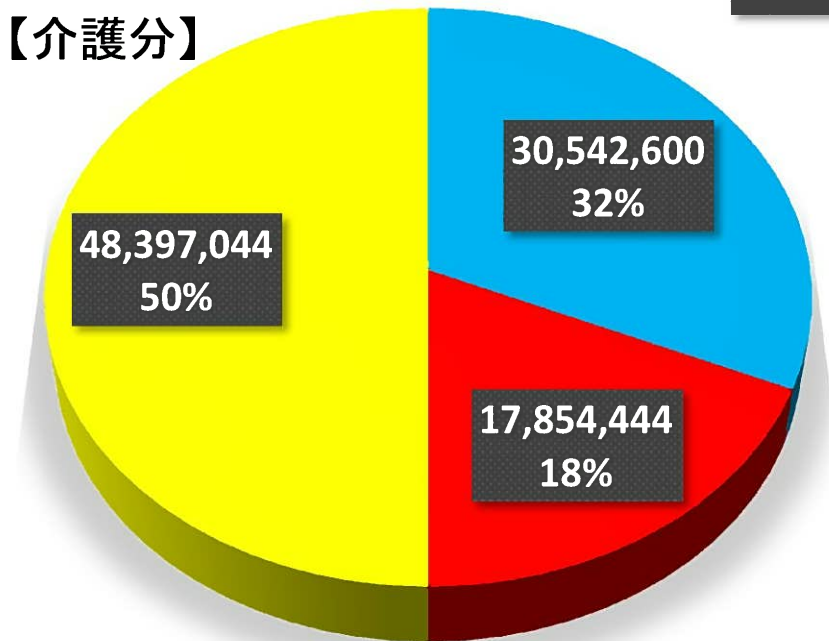
【医療分】



【支援金分】



【介護分】



山都町国保財政の課題と改善策について

- ◆加入者の高齢化や医療の高度化による医療費の増加などにより、財政運営が厳しい状況にある。
- ◆その主な要因は、歳入（保険税収入）と歳出（事業費納付金）のアンバランス（永続的な歳出超過）にある。

改善策

①保険税率の引上げ（所得割・均等割・平等割）

②財政調整基金の取崩し（国保会計への繰入れ）

※国保会計の単年度収支赤字が解消されるまでの応急的措置

※基金を処分（取崩）するための判断指標を具体化（条例改正）

国保財政基盤安定に向けた取組計画(たたき)

