

令和6年
4月から

のり あい
乗合タクシーの実証運行を開始します!!

まちの声

ふれあいバスには
誰も乗ってないのに
もったいない…



免許返納したら
病院や買い物に
いけなくなる…



バス停に行くまでが
遠い…



ふれあいバスは
不便で使いにくい…



山都町ではふれあいバスを運行していますが、

利用者が年々減少してきています。

「ふれあいバスは不便だ」という声が多いため、

町では地域公共交通の再編に取り組みます。



令和6年3月31日ふれあいバス廃止

※ふれあいバスはスクール専用となります。

令和6年4月から、
予約型の乗合タクシーの実証運行を開始します。

※詳細は裏面をご覧ください。



【予約受付専用ダイヤル】 **050-3097-2378**

【予約受付専用URL】 <https://weborder2.dennokotsu.jp/form/yamato>

※予約受付専用ダイヤル、予約受付専用URLともに令和6年3月25日9時開設

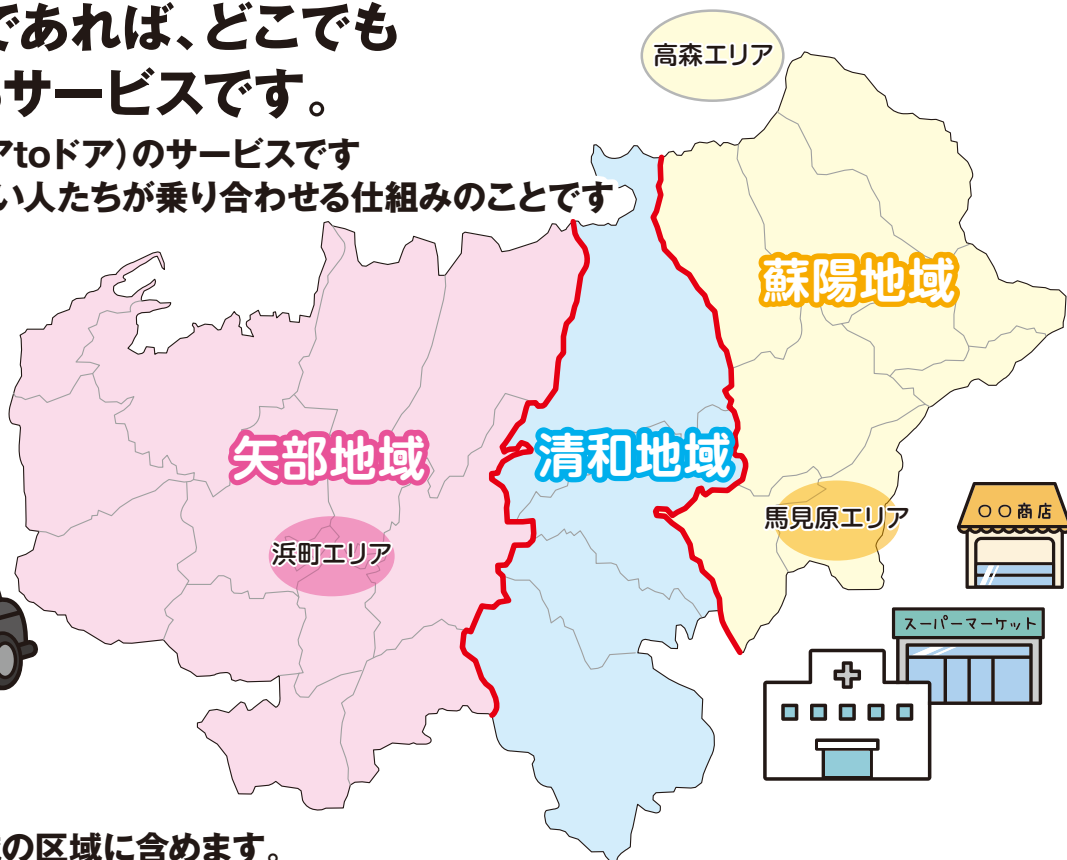
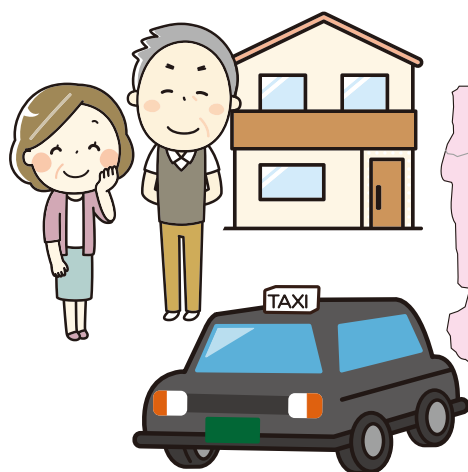


のりあい 乗合タクシーとは

山都町を旧町村ごとに3つの区域に分け、
旧町村の区域内であれば、どこでも
乗り降りができるサービスです。

※自宅から目的地まで(ドアtoドア)のサービスです

※「乗合」とは、目的地が近い人たちが乗り合わせる仕組みのことです



※高森町の一部を蘇陽地域の区域に含めます。

※清和地域からは、矢部地域の浜町エリア、蘇陽地域の馬見原エリアにも行くことができます。

料金

1人1回 **500円** (区域を超える場合は500円加算)

【例】 御所→浜町 500円 郷野原→浜町 1,000円

時刻表

行き	各集落発	地区中心着	帰り	地区中心発	各集落着
行き1便	9:00 - 9:55	10:00頃	帰り1便	12:30	12:35 - 13:30頃
行き2便	13:30 - 14:25	14:30頃	帰り2便	16:00	16:05 - 17:00頃

詳しい内容をお伝えするため、住民説明会を開催します。

【住民説明会 (申込不要)】

- ① 3月18日(月曜日) 10時から 矢部保健福祉センター千寿苑
- ② 3月18日(月曜日) 14時から 清和山村基幹集落センター
- ③ 3月19日(火曜日) 14時から 蘇陽支所営農ホール

※会場までタクシーで送迎します。希望者は役場企画政策課(72-1214)までご連絡ください。希望者が多数の場合は、告知をせずタクシーの予約を締め切る場合があります。予め御了承ください。