

### 議案第3号

#### 工事請負変更契約の締結について

令和5年第4回山都町議会臨時会において議決された、山都町総合体育館外構工事請負契約のうち、請負代金額「145,970,000円」を「149,814,037円」に変更することとする。

令和6年2月8日提出

山都町長職務代理者

山都町副町長 榎林力也

#### (提案理由)

本件の工事請負変更契約を締結するには、議会の議決に付すべき契約及び財産の取得又は処分に関する条例（平成17年山都町条例第55号）第2条の規定により、議会の議決を経る必要があります。

これが、この議案を提出する理由です。

## 工事請負変更契約概要

- 1 工事番号 R5教生工第2号
- 2 工事名 山都町総合体育館外構工事
- 3 工事場所 山都町 千滝 地内
- 4 当初契約年月日 令和5年7月11日
- 5 財源内訳

種別	変更前	変更後	増減	備考
交付金	70,550,000	71,050,000	500,000	社会資本整備総合交付金
起債	70,500,000	71,000,000	500,000	防災・減災・国土強靱化事業債
一般財源	4,920,000	7,764,037	2,844,037	町費
合計	145,970,000	149,814,037	3,844,037	

- 6 工事内容 駐車場 一式（一般 128台、その他 10台）
- 土工 掘削、床掘 15,667m<sup>3</sup>
- 排水工 側溝工 498m
- 暗渠工 165m
- 舗装工 As舗装工 5,860m<sup>2</sup>
- 縁石工 境界ブロック等 712m
- 区画線工 1,301m
- ブロック積工 163m<sup>2</sup>
- 7 契約の相手方 上益城郡山都町下市242-1
- 株式会社 坂本建設
- 代表取締役 坂本 猛

## 変更数量増減表

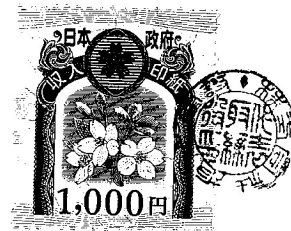
R 5 教生工第 2 号

山都町総合体育館外構工事

項目	単位	数 量		増減	備 考
		当初	変更		
土 工	m3	7,062	15,667	8,605	
排 水 工	m	723	663	△ 60	
舗 装 工	m2	5,997	5,860	△ 137	
縁 石 工	m	797	712	△ 85	
公園施設整備工	式	1	1	0	
区画線工	m	1,227	1,301	74	
植 栽 工	式	1	1	0	
ブロック積工	m2	163	163	0	
防護柵工	m	47	43	△ 4	



# 公共工事請負変更仮契約書



- 1 工 事 番 号 R5教生工第 2 号
- 2 工 事 名 山都町総合体育館外構工事
- 3 工 事 場 所 山都町 千滝 地内

#### 4 変更契約事項

変更工事請負額 増額

億	千	百	拾	万	千	百	拾	円
	¥	3	8	4	4	0	3	7

(うち取引に係る消費税及び地方消費税の額 ¥ 349,457 円)

工事の内容 別冊のとおり

令和 5 年 7 月 11 日 付で請負契約を締結した上記工事について、上記変更契約事項のとおり請負契約を変更する。

本変更契約の証として、本書 2 通を作成し、当事者記名押印の上、各自 1 通を保有する。

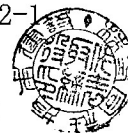
なお、この契約は、議会の議決を得たとき本契約としての効力を生ずるものとし、議会の議決を得られないときは無効となり、発注者は一切の責任を負わないものとする。

令和 6 年 1 月 31 日

発注者 山 都 町 山都町長職務代理者  
 代 表 者 山都町副町長 榎林 力也



受注者 住 所 上益城郡山都町下市242-1  
 商号又は名称 株式会社 坂本建設  
 代 表 者 名 代表取締役 坂本 猛

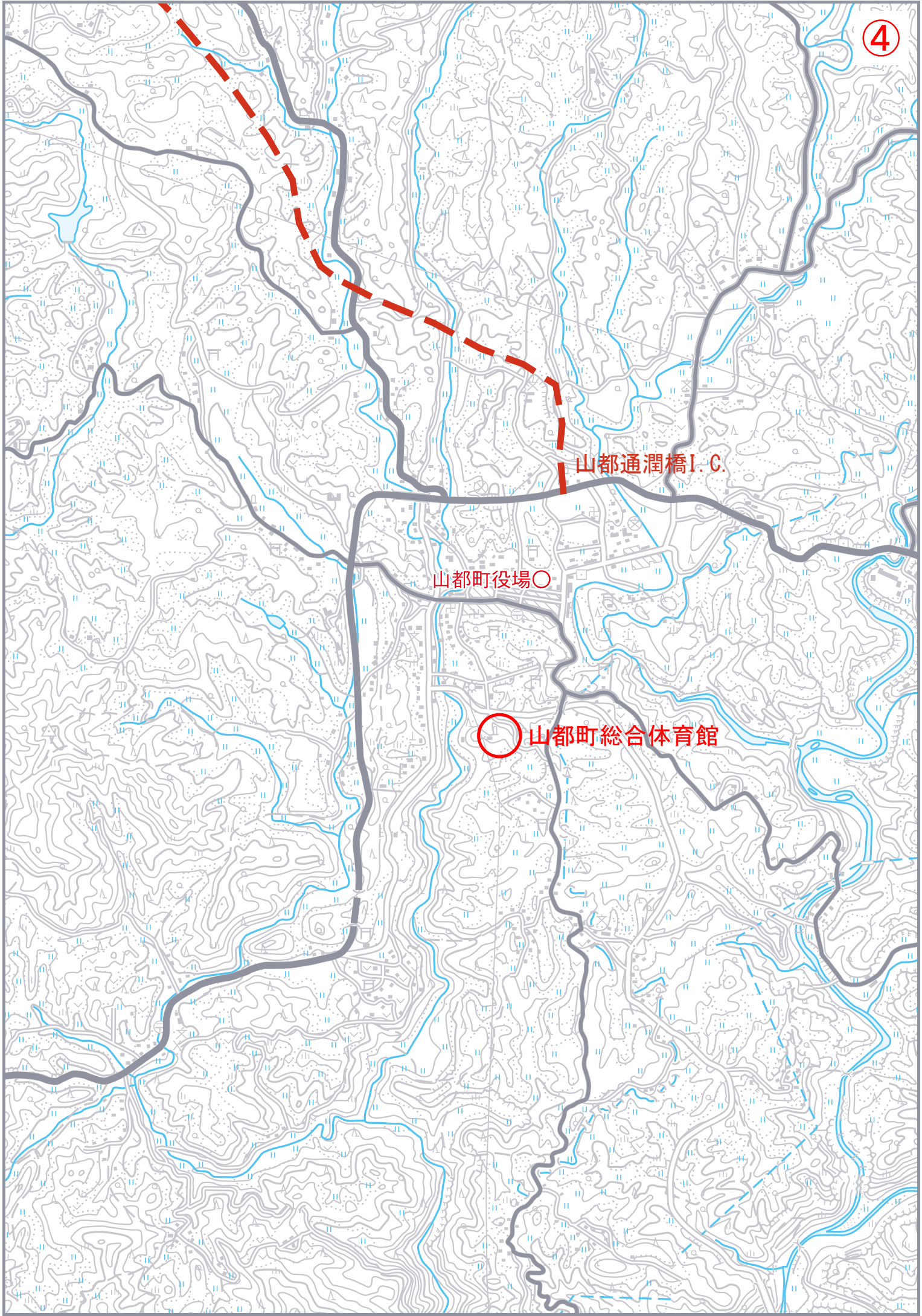


印

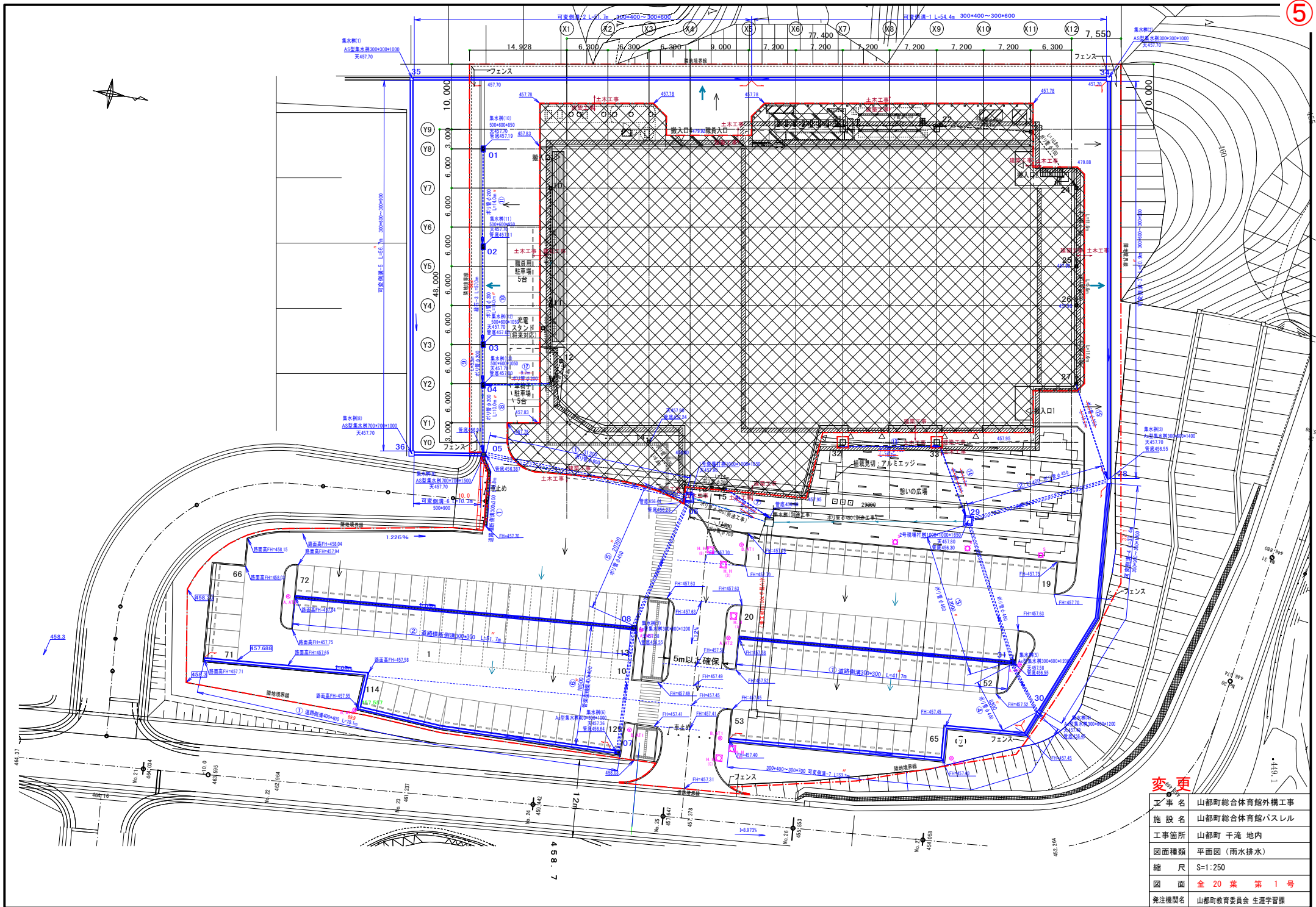
山都通潤橋I.C.

山都町役場○

山都町総合体育館







変更

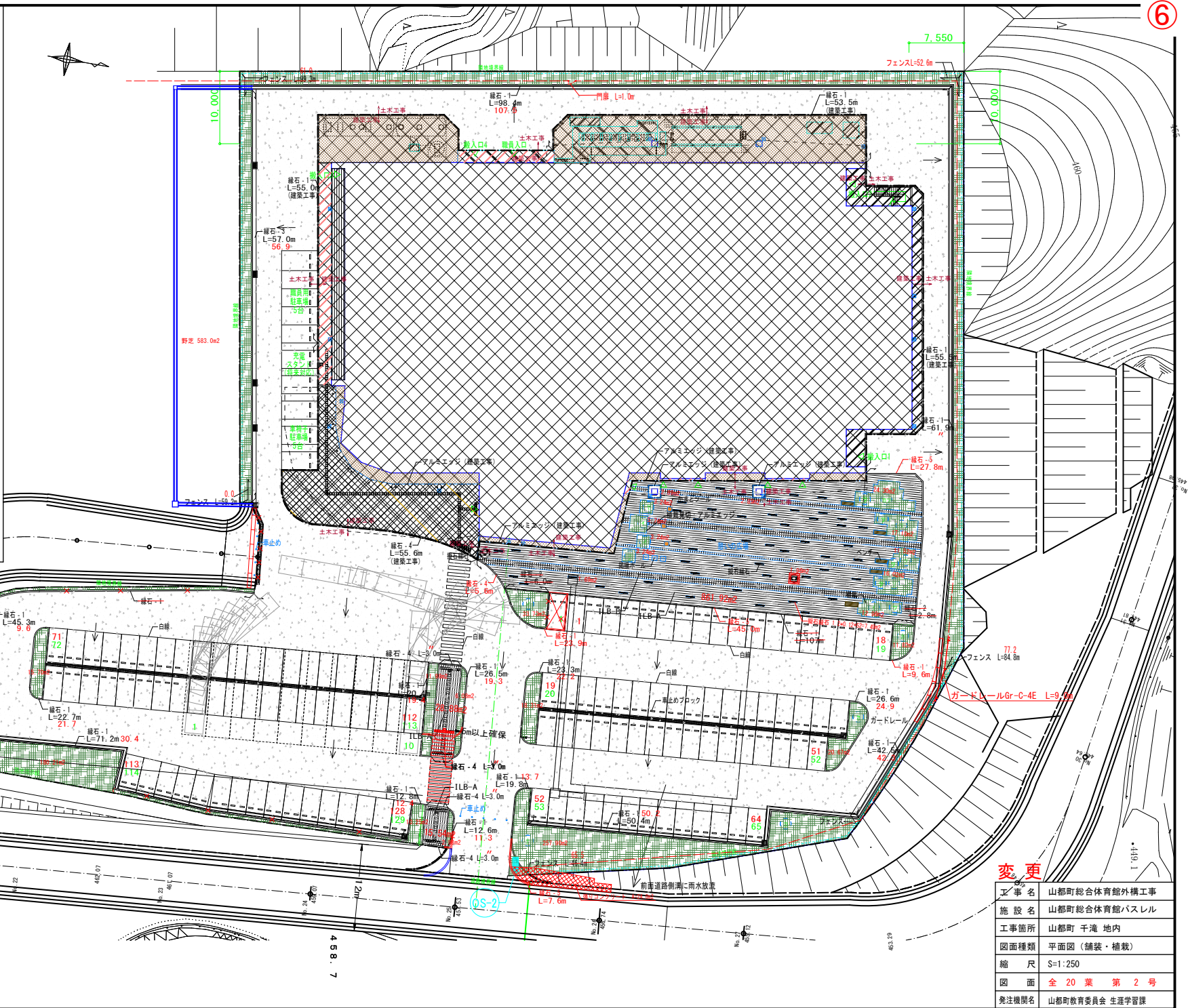
工事名	山都町総合体育館外構工事
施設名	山都町総合体育館バスレール
工事箇所	山都町 千滝 地内
図面種類	平面図 (雨水排水)
縮尺	S=1:250
図面	全 20 葉 第 1 号
発注機関名	山都町教育委員会 生涯学習課

凡例	仕上・仕様	土工事 数量 (m <sup>2</sup> /m)	備考
	インターロッキング舗装	792	
		824	
	アスファルト舗装	5049	
		5130	
	区画線 (柱巻帯)	1117	W=15cm 100m
		1038	W=45cm 80m

植栽 (土工事)					
記号	樹種等	H	C	数量 (本)	備考
(L)	ドウタンツツジ	0.5	0.3	25	
(ヤ)	ヤマボウシ	3.0		1	二脚鳥居支柱
(カ)	カヅラ (株)	3.0		1	二脚鳥居支柱
(ナ)	ナツツバキ	3.5		2	二脚鳥居支柱
(イ)	イロハモミジ	3.0		4	
(ソ)	ソメイヨシノ	3.0		3	二脚鳥居支柱
(カ)	カワガサカラ	3.0		3	二脚鳥居支柱
凡例	仕上・仕様	数量 (m)	備考		
	野芝	1127	100% 自庫		
		1058			

緑石工集計				
種別・細別	規格	数量 (m)	備考	
緑石-1	150/170*200	480.3		
		641.4		
緑石-2	150*150*600	0.0		
		8.8		
緑石-3	150/170*200	71.9		
		72.8		
緑石-4	210/230*70	17.8		
		12.0		
扱石緑石	120*80	62.4	52箇所*1.2m	
アルミエッジ	H=100		植栽見切	
		123.0		
緑石-5	150/160*100	80.4		

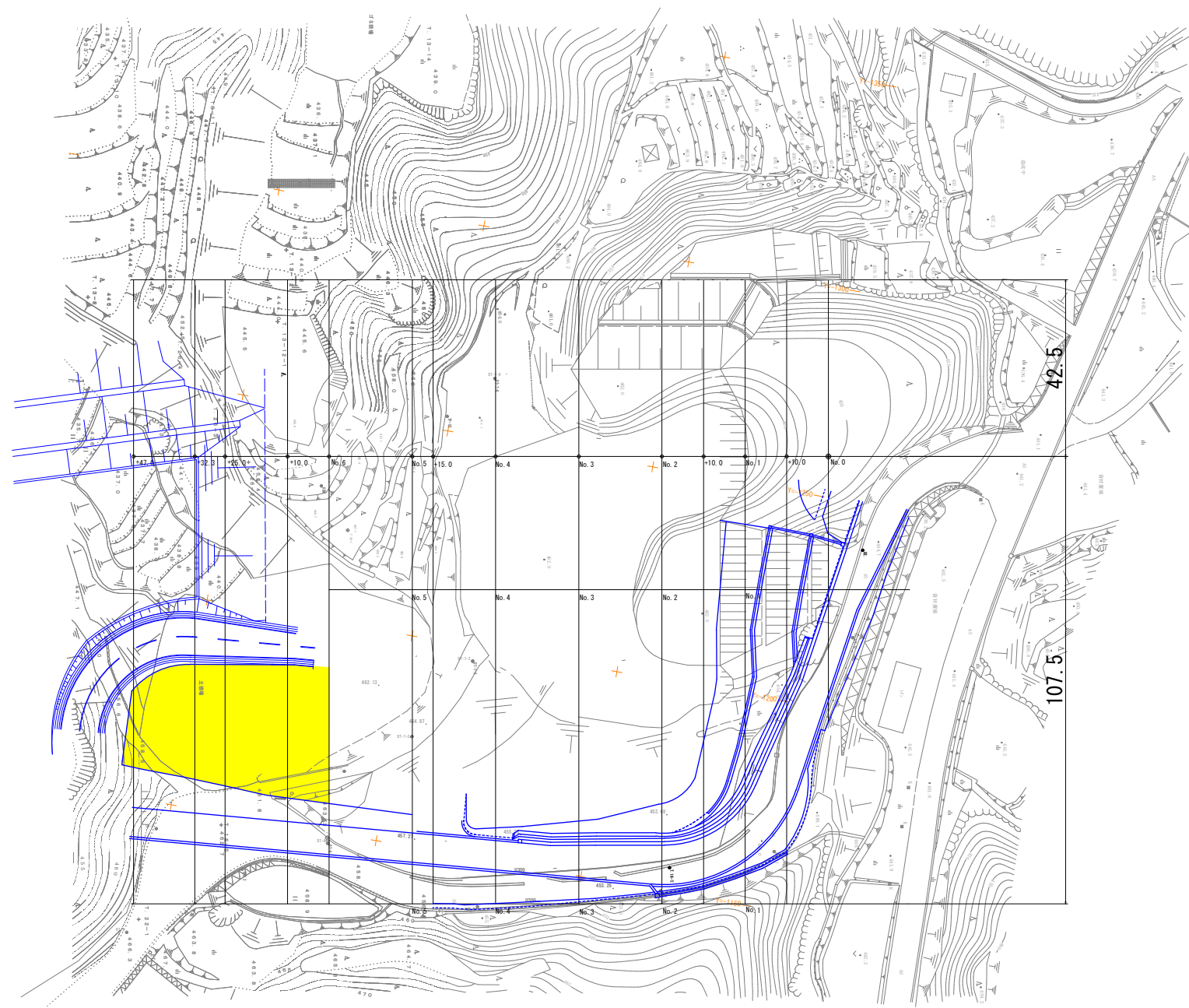
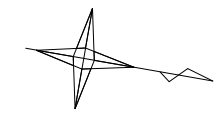
その他集計				
凡例	種別・細別	数量 (個/m)	備考	
	ベンチ	6		
	車止め	221	109台*2*2台*1	
		224	112台*2	
	車止め (バリカー)	11	5*6	
	フェンス (門扉1.0m)	256.3		
		289.1		
	かまどツール	3		



**変更**

工事名	山都町総合体育館外構工事
施設名	山都町総合体育館バスレール
工事箇所	山都町 千滝 地内
図面種類	平面図 (舗装・植栽)
縮尺	S=1:250
図面	全 20 葉 第 2 号
発注機関名	山都町教育委員会 生涯学習課





工事名	山都町総合体育館外構工事
施設名	山都町総合体育館バスレル
工事箇所	山都町 千滝 地内
図面種類	掘削平面図 (取付道路)
縮尺	S=1:500
図面	全 20 葉 第 11 号
発注機関名	山都町教育委員会 生涯学習課

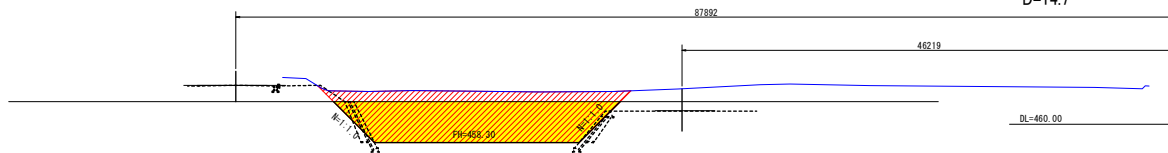


0断面NO.6+52.8 D=3.80

同断面NO.6+49.0 D=2.00

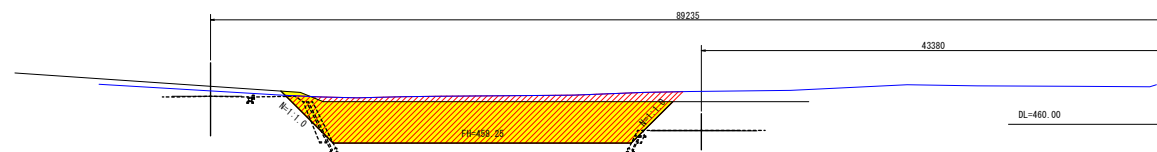
体育館横断中心

NO.6+47.0  
D=14.7



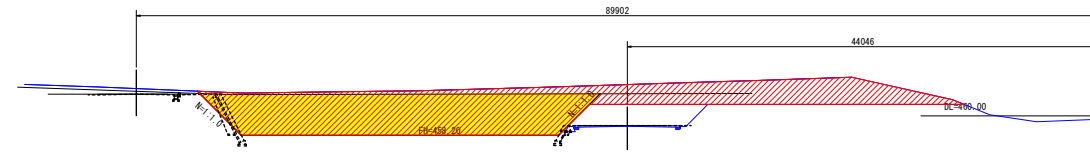
項目	数量	変更	単位
切土	87.9	114.7	m <sup>2</sup>
盛土	-	-	m <sup>2</sup>
切土法面	-	-	m
盛土法面	-	-	m

NO.6+32.3  
D=7.30



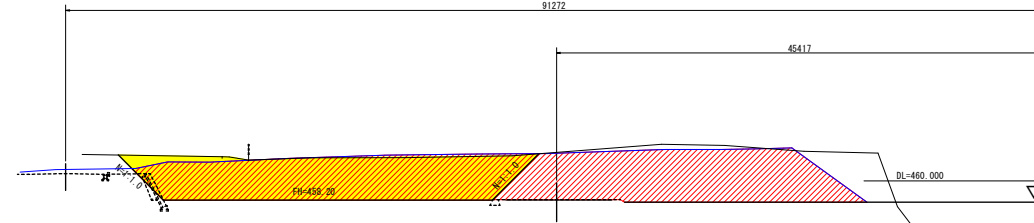
項目	数量	変更	単位
切土	125.2	144.0	m <sup>2</sup>
盛土	-	-	m <sup>2</sup>
切土法面	-	-	m
盛土法面	-	-	m

NO.6+25.0  
D=15.00



項目	数量	変更	単位
切土	128.6	207.3	m <sup>2</sup>
盛土	-	-	m <sup>2</sup>
切土法面	-	-	m
盛土法面	-	-	m

No.6+10.0  
D=10.00



項目	数量	変更	単位
切土	138.8	275.7	m <sup>2</sup>
盛土	-	-	m <sup>2</sup>
切土法面	-	-	m
盛土法面	-	-	m

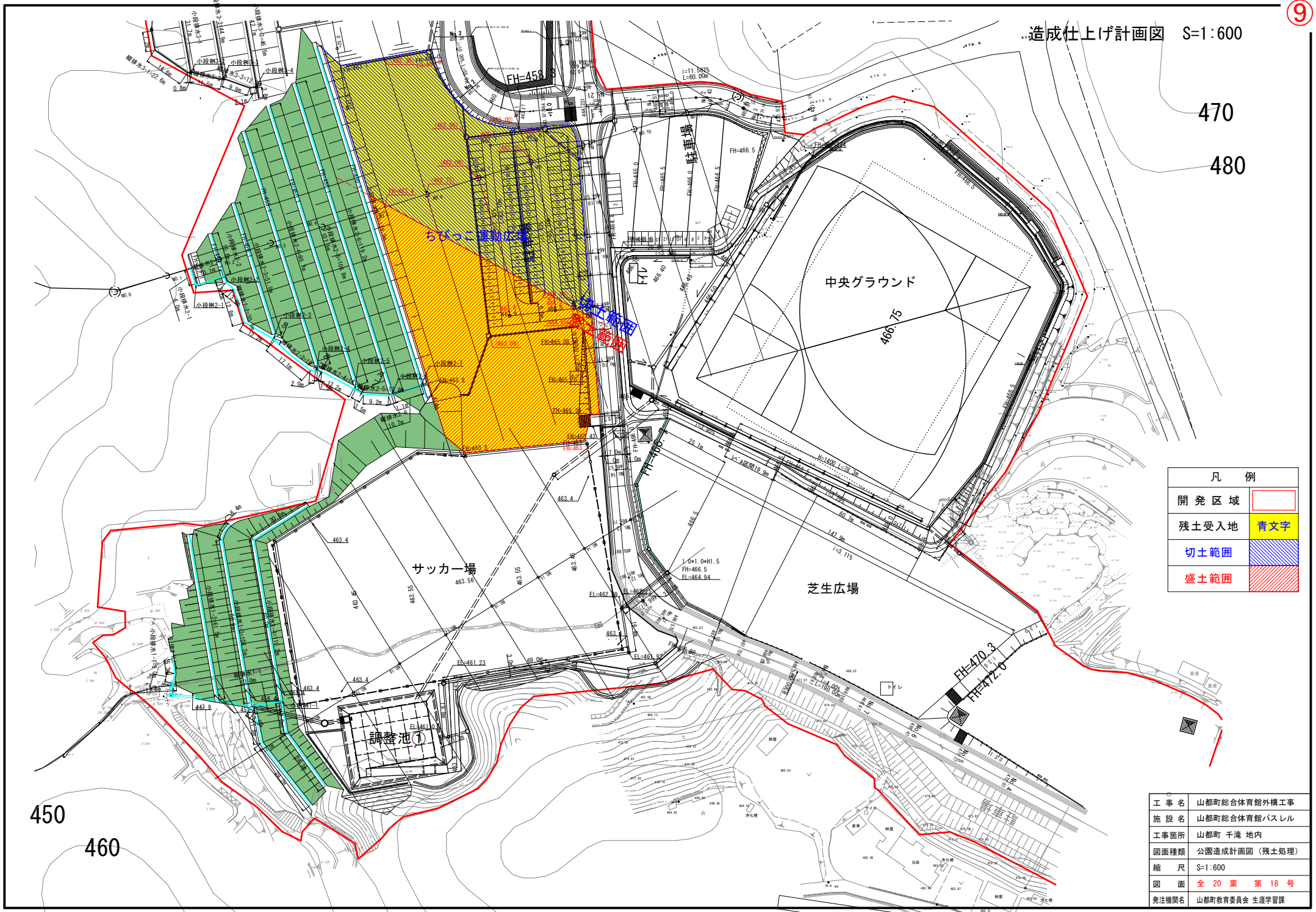
0断面No.6 D=0.00

▽458.00

凡 例	
当初切土部	
変更切土部	
実測現況線	

変更

工事名	山都町総合体育館外構工事
施設名	山都町総合体育館バスレル
工事箇所	山都町 千滝 地内
図面種類	掘削横断図 (取付道路)
縮 尺	S=1:250
図 面	全 20 葉 第 12 号
発注機関名	山都町教育委員会 生涯学習課



凡 例	
開発区域	
残土受入地	
切土範囲	
盛土範囲	

工事名	山都町総合体育館外構工事
施設名	山都町総合体育館バスレル
工事箇所	山都町 千滝 地内
図面種類	公園造成計画図 (残土処理)
縮 尺	S=1:600
図 面	全 20 葉 第 18 号
発注機関名	山都町教育委員会 生涯学習課

450  
460

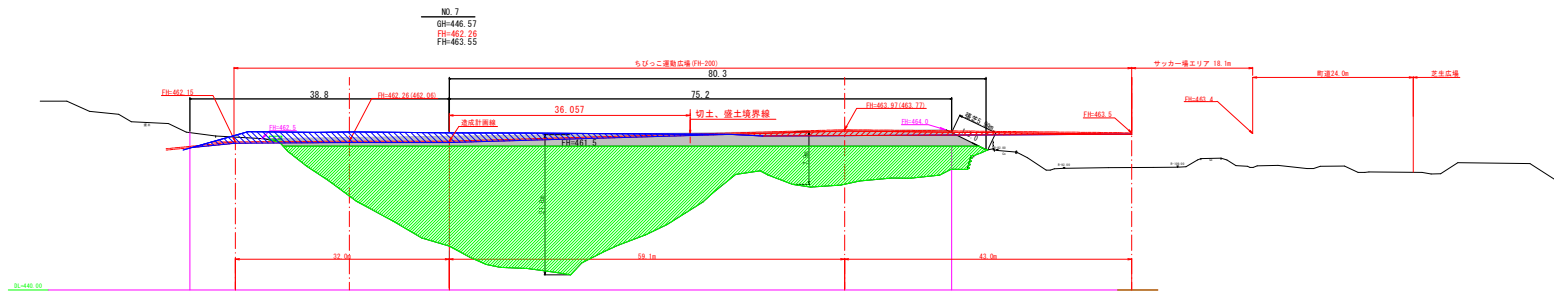
470  
480

ちびっこ運動広場横断面図(3) S=1:400

NO.7 変更

切土	0.0	83.7
埋土	1227.6	21.7

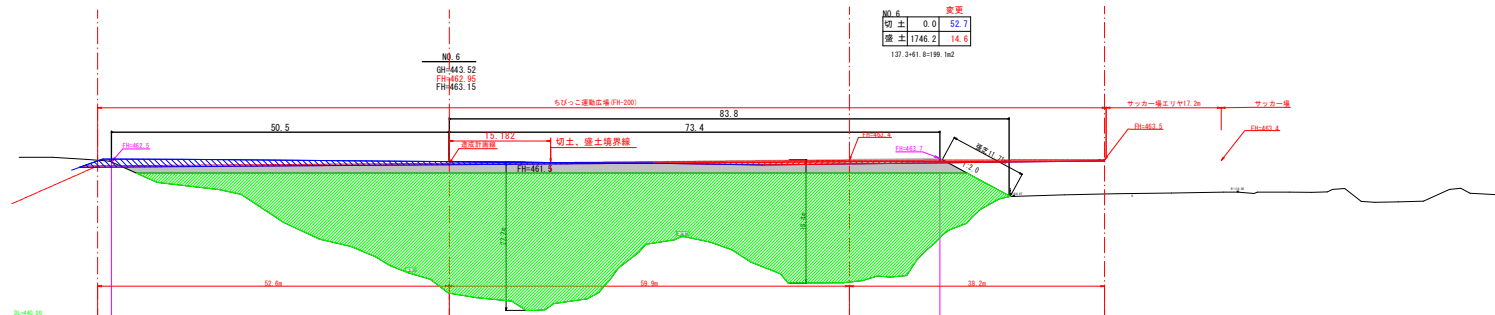
137.0-51.0=188.0m2



NO.6 変更

切土	0.0	52.7
埋土	1746.2	14.6

137.3-45.1=192.0m2



凡 例	
国交省盛土部	
当初盛土部	
変更切土部	
変更盛土部	
実測現況線	

変更

工事名	山都町総合体育館外構工事
施設名	山都町総合体育館バスレル
工事箇所	山都町 千滝 地内
図面種類	ちびっこ運動広場横断面図(残土処理)
縮尺	S=1:400
図面	全 20 葉 第 19 号
発注機関名	山都町教育委員会 生涯学習課