

令和5年度 主な施策

【人づくり】

放課後児童クラブ運営委託料	30,000 千円
学習支援事業（複式学級など）	55,657 千円
ICT（情報通信技術）教育事業・英語教育推進事業（外国語指導助手）	26,492 千円
矢部高校応援事業（矢部高校進学者助成金など）	12,321 千円
中央グラウンド周辺整備事業（総合体育館建設費など）	516,644 千円

【産業づくり】

地方創生総合戦略事業（山の都地域しごと支援事業など）	16,281 千円
農政費各種補助金（農林振興事業、有機農業振興事業など）	79,438 千円
有機農業推進事業費（有機の堆肥づくり講習会など）	11,439 千円
畜産振興事業（家畜導入事業補助金、町指定牛補助金など）	6,195 千円
日本型直接支払事業（中山間地域等直接支払交付金など）	543,629 千円
大矢野原演習場対策事業（中島地区用水路改修事業）	80,391 千円
有害鳥獣捕獲隊助成金・有害獣被害防止対策事業補助金（電気柵）	88,355 千円
森林環境譲与税事業（意向調査事業、森林境界明確化事業、森林整備事業（造林、下刈））	73,713 千円
道の駅整備事業（交差点照明工事、駐車場整備工事など）	105,151 千円

【環境づくり】

道路改良・維持・防災事業（地方創生道整備推進交付金事業など）	925,305 千円
公営住宅長寿命化改修事業	136,528 千円

【地域づくり】

自治振興区助成金・独自事業補助金	34,441 千円
移住支援金、定住支援住環境整備事業補助金、結婚新生活支援事業補助金、定住支援事業補助金、スタートアップ支援補助金	18,800 千円

【その他】

新型コロナウイルス対策事業（学校感染症対策用消耗品費、観光デジタルスタンプラリーキャンペーン事業など）	15,842 千円
SDGs 推進事業（学校給食用有機米・野菜購入費、SDGs フォーラム事業など）	31,805 千円
農林水産施設災害復旧事業（農地・農業用施設、林業施設）	149,570 千円
公共土木施設災害復旧事業（町道・河川）	447,434 千円

●特別会計等予算

会計名	歳入・歳出
国民健康保険	2,595,902 千円
後期高齢者医療	293,365 千円
介護保険	3,022,209 千円
国民宿舎	6,999 千円
簡易水道	6,958 千円

●公営企業（法適用）会計予算

会計名	歳入	歳出
水道事業	341,690 千円（収益）	334,991 千円（収益）
	253,415 千円（資本）	345,015 千円（資本）
病院事業	1,224,374 千円（収益）	1,224,374 千円（収益）
	24,965 千円（資本）	48,384 千円（資本）

【環境づくり】 各地域の道路改良事業や道路維持補修事業費に9億2千530万円計上しました。また、町営住宅の長寿命化事業に1億3千652万円計上しました。住宅トイレの水洗化やお風呂をユニットバスに取替えるなどの居住性の向上による住宅環境の充実を図ります。

【地域づくり】 移住希望者への定住化支援として、定住支援住環境整備補助金等に1千880万円計上しました。町内の若年層やI・Uターン者等へ町内での住宅建築を促し定住化を推進するとともに、新規に婚姻した世帯に対する住宅取得、住宅賃借及び引越費用の支援の充実を図ります。

【その他】 新型コロナウイルス感染症対策交付金事業費に1千584万円計上しました。感染対策支援事業や観光振興事業により感染防止を図りながら町内経済対策を実施します。

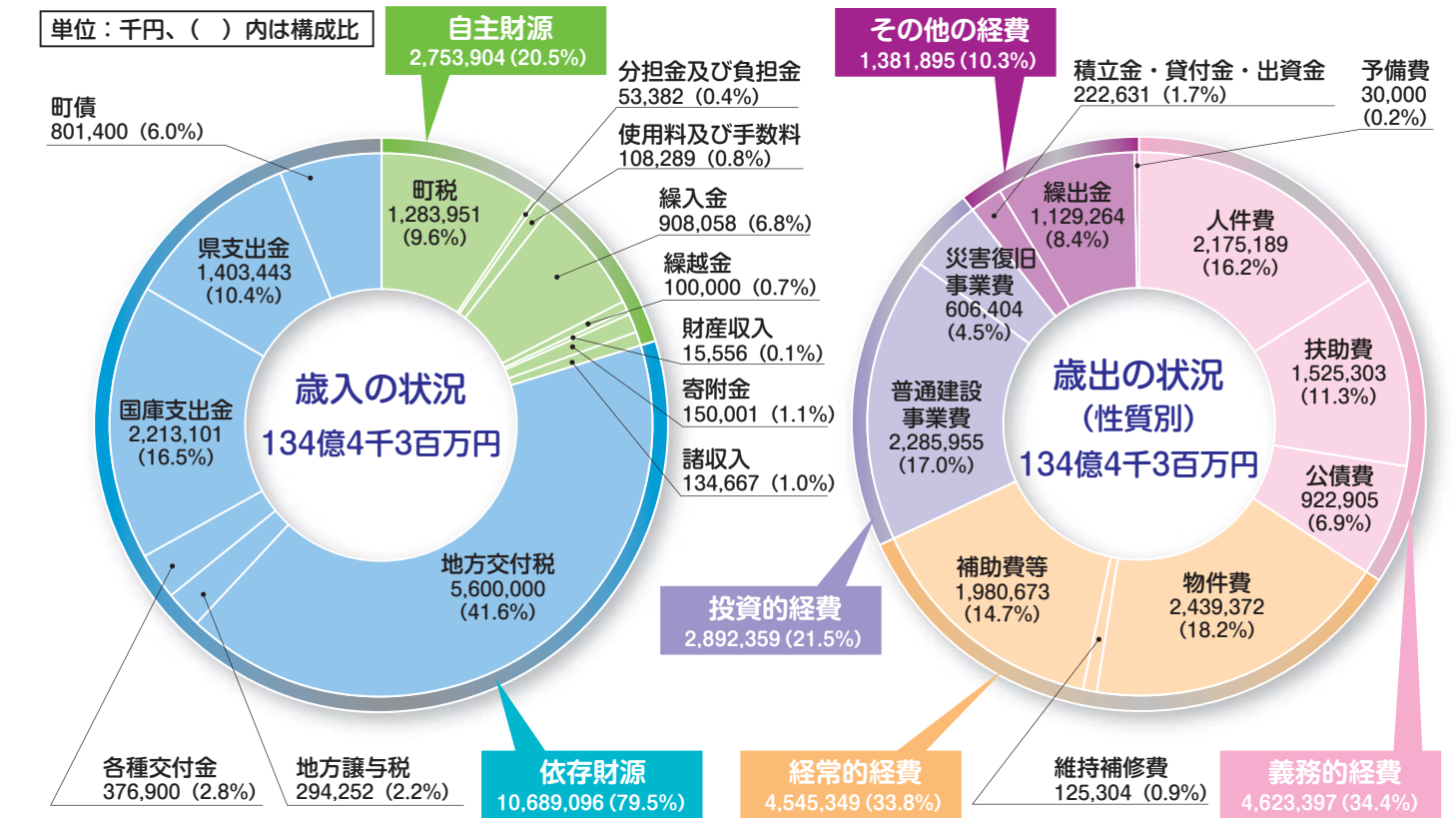
【人づくり】 SDGs 推進事業費に3千180万円計上しました。高速道路の開通や新道の駅オーブンに向けて町の食資源の魅力を発信する食のブランド化や学校給食への有機米の購入、新規就農希望者ツアーやSDGs フォーラムの開催など、総合的な事業展開により、農林業の活性化、町を支える担い手、関係人口や移住定住の増加を図ります。

また、農地や農業施設、林業施設、町道や河川にかかる災害復旧費に5億9千700万円計上しました。

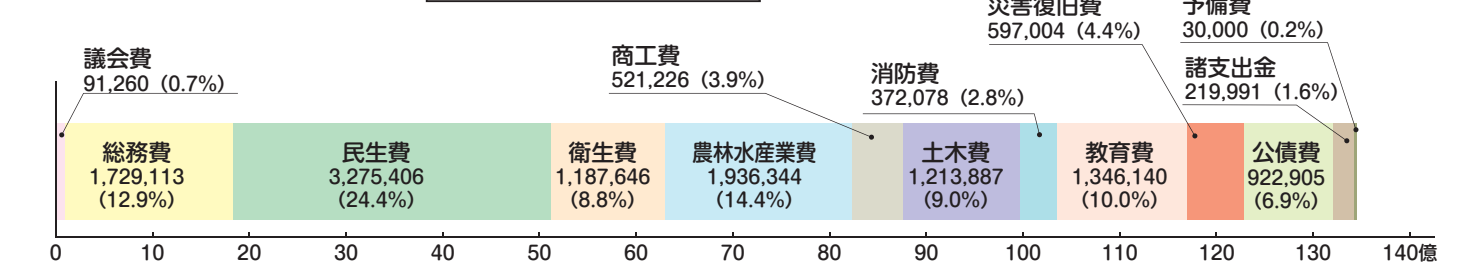
このほか主な施策は上記のとおりです。

令和5年度 山都町の予算

一般会計 134億4千3百万円



●歳出の状況（目的別）



総額 134億4千3百万円の令和5年度一般会計当初予算を編成しました。令和4年度当初予算に比べ2億2千7百万円の減額となりましたが、これは中央グラウンド周辺整備事業（総合体育館建設工事）及び災害復旧事業の減が主な要因です。

【人づくり】 各小中学校への学習支援事業費に5千565万円、ICT（情報通信技術）教育事業費及び英語教育推進事業費に2千649万円計上しました。通常の学習支援とともに複式学級へ教諭補助を配置します。更に、外国語指導助手の配置により教育環境の充実を図ります。

矢部高校応援事業費に1千232万円計上しました。入学支度金を助成するとともに、在校生には教科書購入などの助成を引き続き行います。

中央グラウンド周辺整備事業費として総合体育館建設工事、敷地内の町道改良工事及びサッカー場照明施設整備工事等に5億1千664万円計上しました。防災拠点施設の位置付けとともに町民のスポーツ・健康増進活動の拠点施設として整備することにより生涯スポーツ環境の充実を図ります。

【産業づくり】 地方創生総合戦略事業費に1千628万円を計上しました。人材育成事業、地域しごと支援事業及びやまとしごとストア事業等に取り組み産業振興や移住定住の促進を図ります。

また、農林振興事業補助金や有機農業推進事業費などに9千87万円計上しました。農業振興策の一環として有機の町