

議案 第5号

工事請負契約の締結について

次の工事について、請負契約を締結することとする。

令和5年2月15日 提出

山都町長 梅田 穰

- 1 工事番号 4 災補道矢 第200号
- 2 工事名 津留線 道路災害復旧工事
- 3 工事場所 上益城郡山都町 津留 地内
- 4 契約金額 51,480,000円(税込み)
- 5 契約の相手方 熊本県上益城郡山都町南田220-1
矢部開発 株式会社
代表取締役 上田 信
- 6 入札の方法 指名競争入札

(提案理由)

本件の工事請負契約を締結するには、議会の議決に付すべき契約及び財産の取得又は処分に関する条例(平成17年山都町条例第55号)第2条の規定により、議会の議決を経る必要があります。

これが、この議案を提出する理由です。

工事請負契約概要

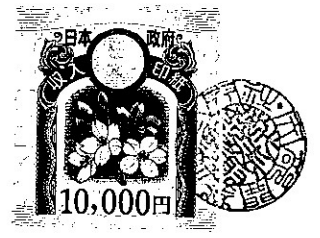
- 1 工事番号 4 災補道矢 第 200 号
- 2 工事名 津留線 道路災害復旧工事
- 3 工事場所 上益城郡山都町 津留 地内
- 4 入札年月日 令和 5 年 2 月 1 日
- 5 財源内訳
- | | |
|------|----------------------------|
| 全体 | 51,480,000 円 |
| 補助金 | 34,337,000 円(公共土木施設災害復旧事業) |
| 起債 | 17,100,000 円(災害復旧事業債) |
| 一般財源 | 43,000 円(町費) |
- 6 工事概要 復旧延長 L=53.0m
- | | |
|--------------|-------------------|
| 現場打軽量吹付法砕工 | 730m ² |
| 植生工 | 815m ² |
| モルタル吹付工 | 149m ² |
| ブロック積工 | 126m ² |
| アスファルト舗装工 | 128m ² |
| L型側溝布設替 | 48m |
| 防護柵設置工(構造物用) | 25m |

7 指名業者

番号	業者名	代表者	住所
1	矢部開発(株)	上田 信	山都町南田 220-1
2	(株)尾上建設	上村 雄二	山都町千滝 222-1
3	(株)坂本建設	中崎 晃紀	山都町下市 242-1
4	大栄企業(株)	込山 憲太郎	山都町杉木 465-1
5	(有)清和建設	武原 公洋	山都町大平 434-3
6	(株)今村建設	今村 将文	山都町八木 683
7	後藤工業(有)	後藤 剛	山都町米生 1-4
8	(有)佐藤重機建設	佐藤 哲雄	山都町高辻 377
9	(株)協信総業	高畑 博史	山都町上寺 1666-1
10	三栄総合建設(株)	後藤 正先	山都町杉木 781-3
11	(株)協立	田辺 一光	山都町入佐 13-2



公共工事請負契約書



- 1 工事番号 4災補道矢第 200 号
- 2 工事名 津留線 道路災害復旧工事
- 3 工事場所 山都町 津留 地内
- 4 工期 令和 5 年 2 月 20 日から
令和 5 年 3 月 31 日まで

5 請負代金額

百	拾	億	千	百	拾	万	千	百	拾	円
		¥	5	1	4	8	0	0	0	0

(うち取引に係る消費税及び地方消費税の額 ¥4,680,000円)

6 契約保証金 7 5,148,000 円

7 解体工事に要する費用等

上記の工事について、発注者山都町と受注者 **矢部開発 株式会社** は、各々の対等な立場における合意に基づいて、山都町公共工事請負契約約款の各条項及び上記内容によって公正な請負契約を締結し、信義に従って誠実にこれを履行するものとする。

本契約の証として、本書2通を作成し、発注者及び受注者が記名押印の上、各自1通を保有する。

なお、この契約は、議会の議決を得たとき本契約としての効力を生ずるものとし、議会の議決を得られないときは無効となり、発注者は一切の責任を負わないものとする。

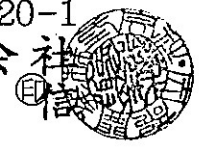
令和 5 年 2 月 7 日

発注者 山都町
代表者 山都町長 梅田



受注者 住所
商号又は名称
代表者氏名

熊本県上益城郡山都町南田220-1
矢部開発株式会社
代表取締役 上田



入札結果登録

電子入札案件番号 0447010010020220273
 施行番号 2201-0350100136
 工事・業務名 津留線道路災害復旧工事
 業種種別 土木
 開札執行日時 令和05年02月01日 09時51分

入札結果 落札者決定
 備考 落札者は、本庁 建設課において契約手続きを行ってください。
 執行担当 監理係長 上野誠喜 09:55:03
 立会担当 監理係 後藤生磨 09:56:15

予定価格 47,513,000 円 (税抜き)
 4751万3000 円 (税抜き)
 最低制限価格 41,928,175 円 (税抜き)
 4192万8175 円 (税抜き)

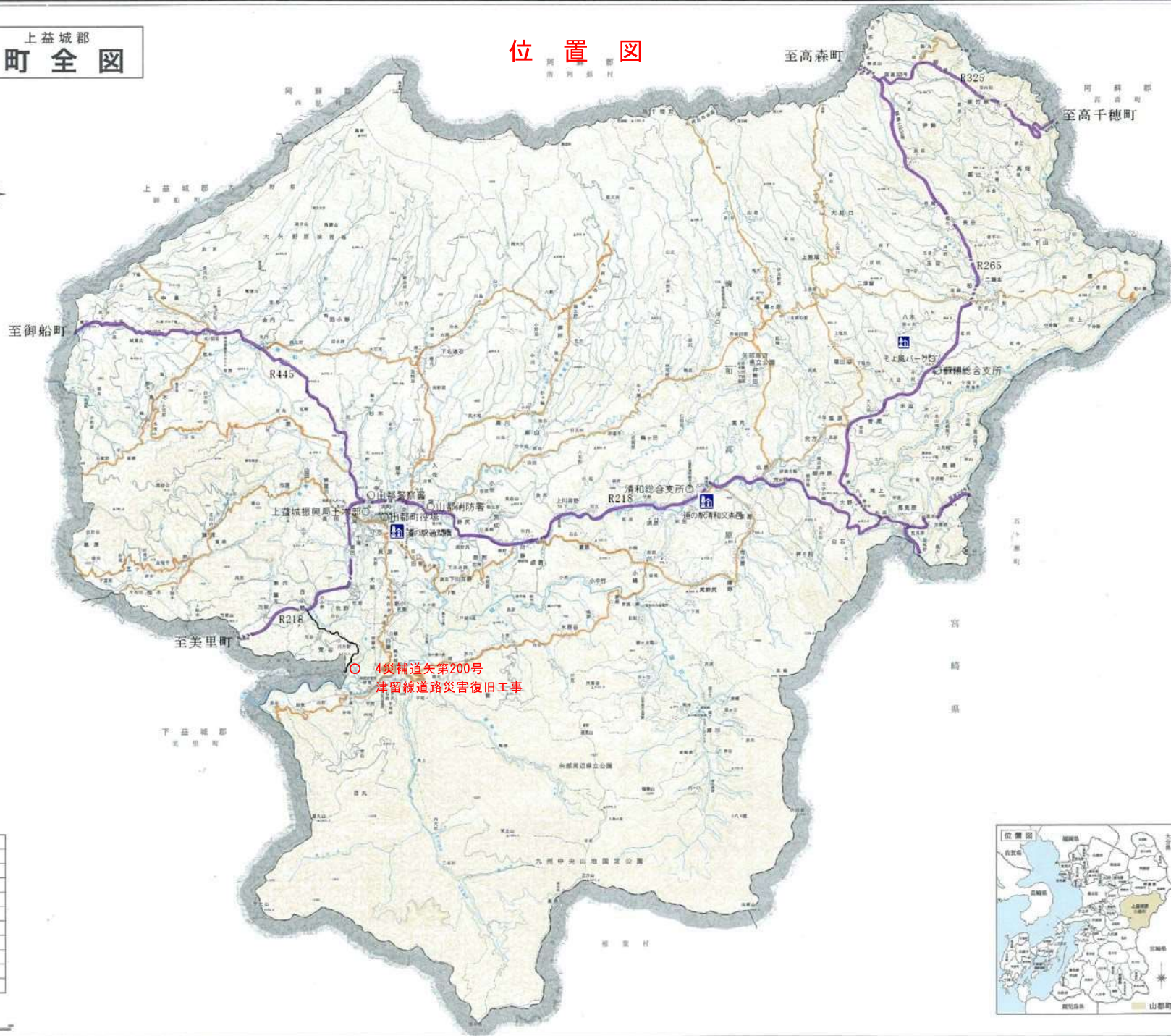
最新更新日時 2023.02.01 09:56

番号	業者名称	第1回入札金額	予定 価格 以下	制限 価格 以上	調 査 実 施	落 札 者	備考
1	(株)今村建設						辞退
2	(有)清和建设						辞退
3	矢部開発(株)	46,800,000	○	○		○	
4	(株)協立	47,270,000	○	○			
5	後藤工業(有)	47,450,000	○	○			
6	大栄企業(株)	47,500,000	○	○			
7	三栄総合建設(株)	47,500,000	○	○			
8	(株)尾上建設	47,500,000	○	○			
9	(株)協信総業	47,500,000	○	○			
10	(株)坂本建設	47,500,000	○	○			
11	(有)佐藤重機建設	47,510,000	○	○			

熊本県 上益城郡
山都町全図

位置図

③



凡例

1:110,000

位置図

位置図

道路種別	表示	説明
国道路	—	国道路
主要地方道	—	主要地方道
一般地方道	—	一般地方道
支線道路	—	支線道路
河川	—	河川
海岸線	—	海岸線
境界線	—	境界線
市界線	—	市界線
町界線	—	町界線
村界線	—	村界線
市界線	—	市界線
町界線	—	町界線
村界線	—	村界線
市界線	—	市界線
町界線	—	町界線
村界線	—	村界線

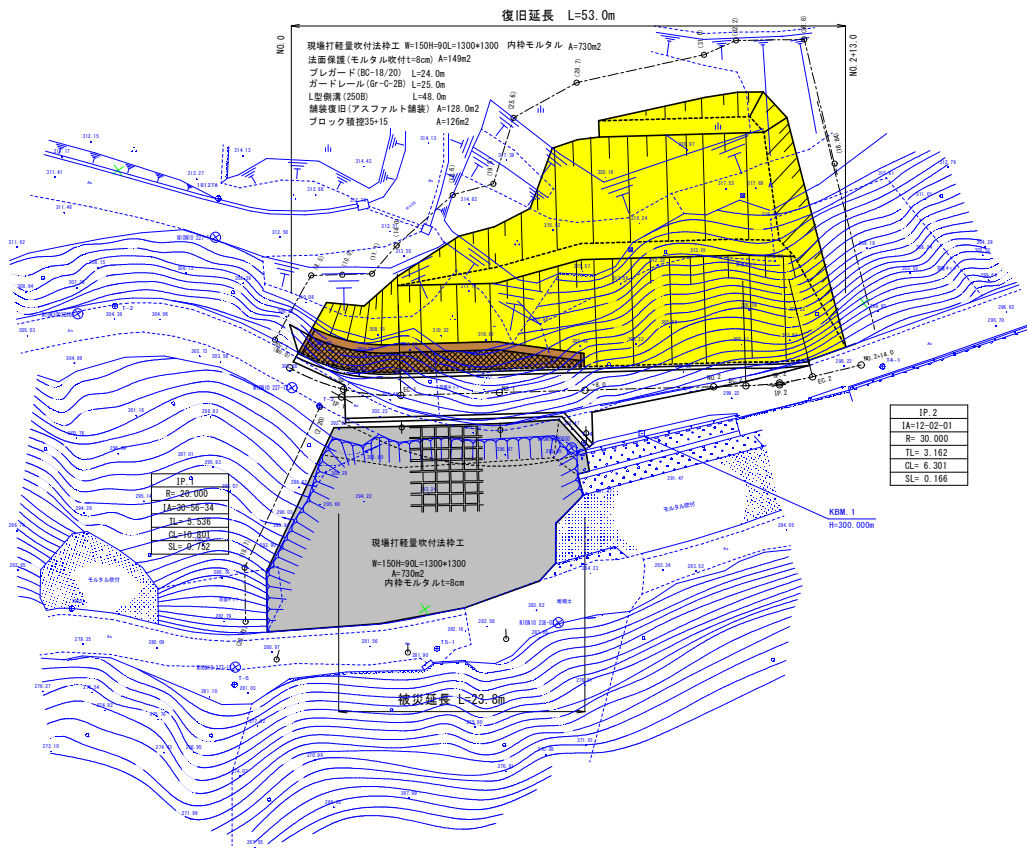
位置図

位置図

位置図

平面図

S=1:250



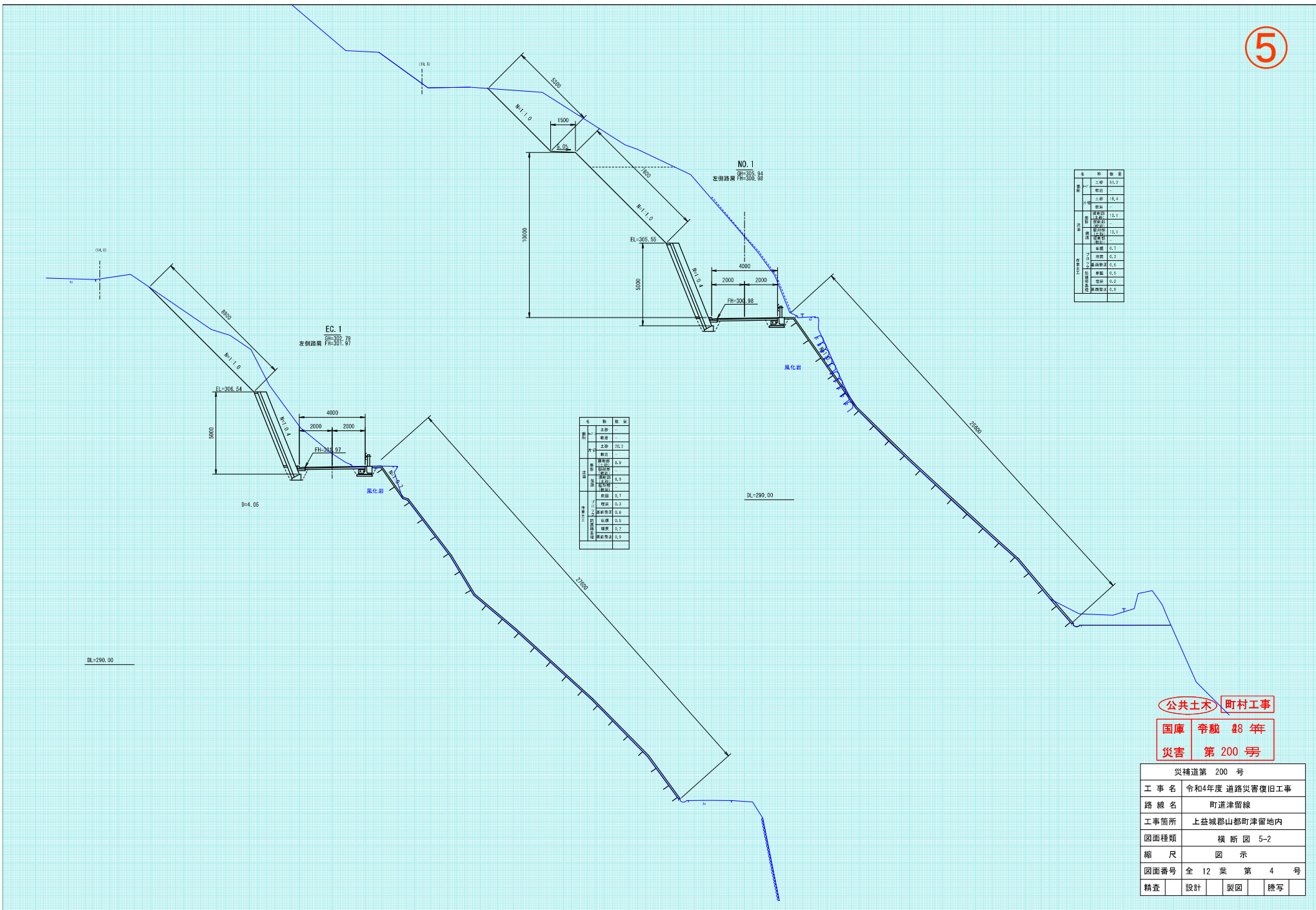
施工凡例

切土法面	
ブロック積	
法面吹付	

公共土木 町村工事

国庫 令和 4 年
災害 第 200 号

災補道第 200 号	
工事名	令和4年度 道路災害復旧工事
路線名	町道津留線
工事箇所	上益城郡山都町津留地内
図面種類	平面図
縮尺	1:250
図面番号	全 12 葉 第 1 号
精査	設計 製図 謄写



区	種	数量
橋脚	工字	31.3
	鋼化	18.5
	鋼材	18.5
橋脚	鋼材	13.1
	鋼材	-
	鋼材	13.1
	鋼材	13.1
	鋼材	13.1
橋脚	鋼材	6.7
	鋼材	6.3
	鋼材	6.6
	鋼材	6.5
	鋼材	6.9

区	種	数量
橋脚	工字	31.3
	鋼化	18.5
橋脚	鋼材	13.1
	鋼材	-
	鋼材	13.1
	鋼材	13.1
	鋼材	13.1
橋脚	鋼材	6.7
	鋼材	6.3
	鋼材	6.6
	鋼材	6.5
	鋼材	6.9

公共土木 町村工事
 国庫 令和 28 年
 災害 第 200 号

災補道第 200 号			
工事名	令和4年度 道路災害復旧工事		
路線名	町道津留線		
工事箇所	上益城郡山都町津留地内		
図面種類	横断図 5-2		
縮尺	図示		
図面番号	全 12 葉 第 4 号		
精査	設計	製図	繕写



