

議案 第 5 号

工事請負変更契約の締結について（第二回）

令和3年第3回定例会において議決された木造仮設住宅移築工事（南田工区）のうち、契約金額「87,155,830円」を「88,511,660円」に変更することとする。

令和 4年 1月 18日 提出

山都町長 梅田 穰

（提案理由）

本件の工事請負変更契約を締結するには、議会の議決に付すべき契約及び財産の取得又は処分に関する条例（平成17年山都町条例第55号）第2条の規定により、議会の議決を経る必要があります。

これが、この議案を提出する理由です。

工事請負変更契約概要

- 1 工事番号 山住第1号
- 2 工事名 木造仮設住宅移築工事（南田工区）
- 3 工事場所 山都町 南田 地内
- 4 第1回変更契約年月日 令和3年9月8日
- 5 財源内訳 全体 88,511,660円（第1回変更 87,155,830円）
復興基金 72,635,000円（第1回変更 75,021,000円）
町単費 15,876,660円（第1回変更 12,134,830円）
- 6 変更内容

1号棟分棟・5号棟新設後の電気・設備材料及び木工事材料を追加する。

施工種別	作業項目	変更前	変更後
電気設備	引込開閉器盤設置	0個	2個
	弱電引込盤設置	0個	1個
	弱電ケーブル敷設	17m	40m
	テレビ端子設置	0個	3個
排水設備	硬質塩化ビニル管 VP50	5m	10m
	硬質塩化ビニル管 VP100	4m	36m
木工事 玄関位置変更（5号棟）	ポーチ面積/タイル貼り	4.3m ²	8.9m ²
	プレカット木材追加	1.83m ³	3.34m ³

- 7 契約の相手方 上益城郡山都町千滝222-1
株式会社 尾上建設
代表取締役 上村 雄二



仮
公共工事請負 第2回 変更契約書

- 1 工事番号 山住第 1 号
- 2 工事名 木造仮設住宅移築工事(南田工区)
- 3 工事場所 山都町 南田 地内
- 4 変更契約事項

変更工事請負額
増額

億	千	百	十	万	千	百	十	円
	¥	1	3	5	5	8	3	0

(うち取引に係る消費税及び地方消費税の額) ¥123,257円

工事の内容 別冊のとおり

令和 3 年 9 月 24 日 付けで請負契約を締結した上記工事について、上記変更契約事項
のとおり請負契約を変更する。

本変更契約の証として、本書を2通作成し、当事者記名押印の上、各自1通を保有する。

なお、この契約は、議会の議決を得たとき本契約としての効力を生ずるものとし、議会の議決を得られないときは無効となり、発注者は一切の責任を負わないものとする。

令和 4 年 1 月 6 日

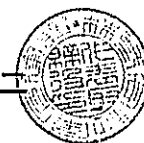
発注者 山 都 町
代 表 者

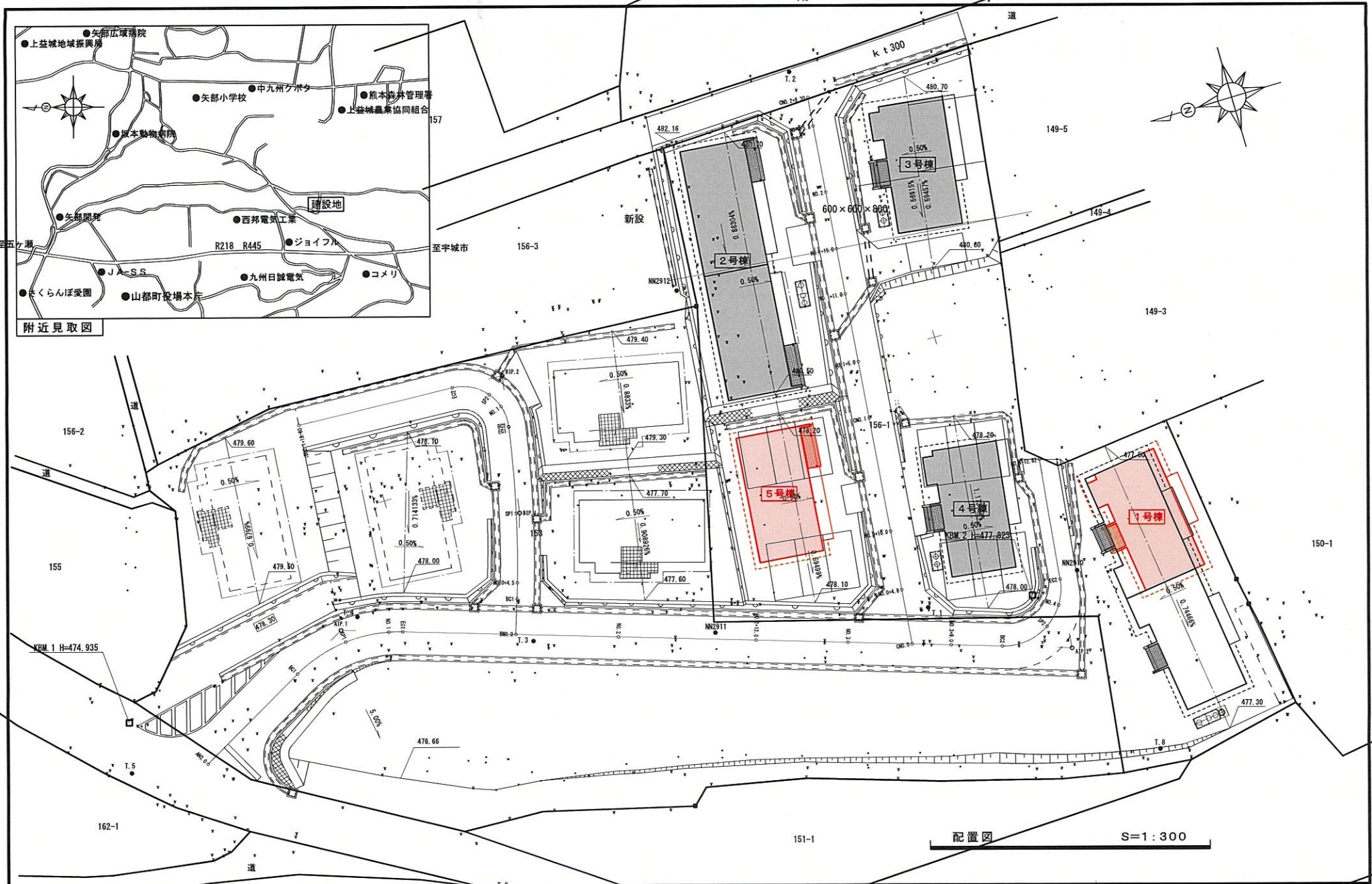
山都町長 梅 田



受注者 住 所
商号又は名称
代 表 者 名

上益城郡山都町千滝222-1
株式会社 尾上建設
代表取締役 上村 雄二





附近見取図

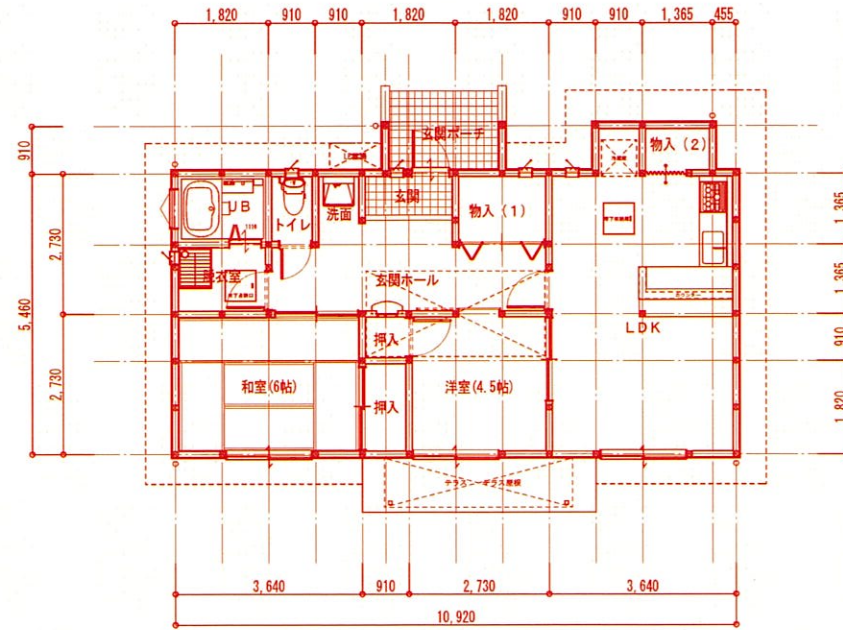
配置図 S=1:300

佐藤設計株式会社

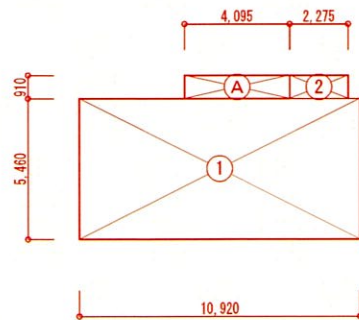
1級建築士事務所 熊本県知事登録第59号
 1級建築士登録第237408号 野村 龍也

JOBNAME 木造仮設住宅移築工事(南田工区) 設計図
 SHEETNAME 附近見取図 配置図
 SCALE 1:300

A-07
 2021.03
 142.5



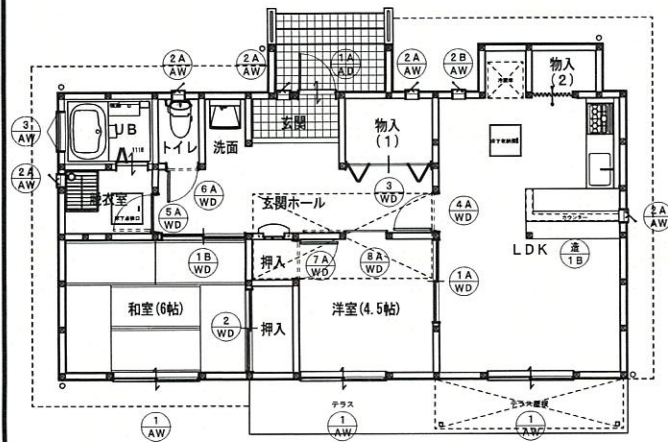
(1号棟) 平面図 S=1:100



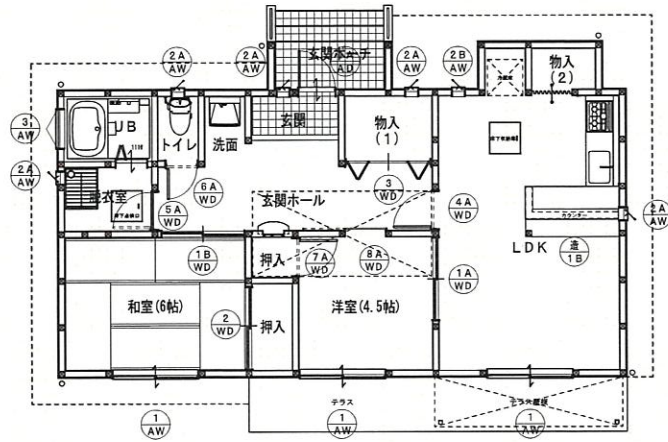
面積算定表

床面積	
1	10.92 × 5.46 = 59.623
2	2.275 × 0.91 = 2.070
計	61.693 m ²
	61.69 m ²

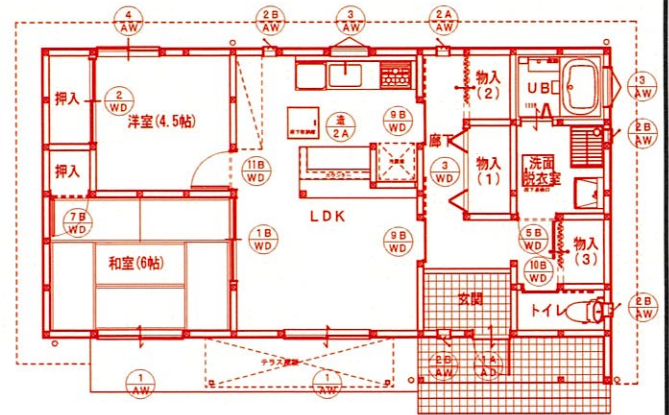
建築面積	
床面積より	61.693
A	4.095 × 0.91 = 3.726
計	65.419 m ²
	65.42 m ²



(3号棟) キープラン S=1:100



(4号棟) キープラン S=1:100



(5号棟) キープラン S=1:100

棟名	区分	区画単位床面積			有効換気面積			採光補正係数	有効採光面積			判定
		区画単位床面積	TOTAL (㎡)	1/20	有効換気面積	TOTAL (㎡)	判定		1/7	有効採光面積	TOTAL (㎡)	
3号棟	和室6帖	3.64 × 2.73 = 9.937	9.94	0.50	[AR-1] 1.69 × 1.83 × 1/2 = 1.55	1.55	OK	1.42	[AR-1] 1.69 × 1.83 = 3.09	3.09	OK	
	洋室4.5帖	2.73 × 2.73 = 7.452	7.45	0.37	[AR-1] 1.69 × 1.83 × 1/2 = 1.55	1.55	OK	1.06	[AR-1] 1.69 × 1.83 = 3.09	3.09	OK	
	LDK	3.64 × 5.46 = 19.874 0.91 × 0.91 = 0.828	20.70	1.04	[AR-1] 1.69 × 1.83 × 1/2 = 1.55	1.55	OK	2.96	[AR-1] 1.69 × 1.83 = 3.09	3.09	OK	
	合計											
4号棟	和室6帖	3.64 × 2.73 = 9.937	9.94	0.50	[AR-1] 1.69 × 1.83 × 1/2 = 1.55	1.55	OK	1.42	[AR-1] 1.69 × 1.83 = 3.09	3.09	OK	
	洋室4.5帖	2.73 × 2.73 = 7.452	7.45	0.37	[AR-1] 1.69 × 1.83 × 1/2 = 1.55	1.55	OK	1.06	[AR-1] 1.69 × 1.83 = 3.09	3.09	OK	
	LDK	3.64 × 5.46 = 19.874 0.91 × 0.91 = 0.828	20.70	1.04	[AR-1] 1.69 × 1.83 × 1/2 = 1.55	1.55	OK	2.96	[AR-1] 1.69 × 1.83 = 3.09	3.09	OK	
	合計											
5号棟	和室6帖	3.64 × 2.73 = 9.937	9.94	0.50	[AR-1] 1.69 × 1.83 × 1/2 = 1.55	1.55	OK	1.42	[AR-1] 1.69 × 1.83 = 3.09	3.09	OK	
	洋室4.5帖	2.73 × 2.73 = 7.452	7.45	0.37	[AR-1] 1.69 × 1.83 × 1/2 = 1.55	1.55	OK	1.06	[AR-1] 1.69 × 1.83 = 3.09	3.09	OK	
	LDK	3.64 × 5.46 = 19.874	19.87	0.99	[AR-1] 1.69 × 1.83 × 1/2 = 1.55	1.55	OK	2.84	[AR-1] 1.69 × 1.83 = 3.09	3.09	OK	
	合計											



佐藤設計株式会社

1級建築士事務所 熊本県知事登録第59号

1級建築士登録第237408号 野村 龍也

CHECK

JOBNAME

木造仮設住宅移築工事(南田工区) 設計図

A - 37

SHEETNAME

(3-4号棟) キープラン・換気採光計算
⇒ (3・4・5号棟)

SCALE

1:100

STOCK NO.

2021.03