

# 郷野原ため池ハザードマップ

作成：令和3年(2021年)3月

このハザードマップは、郷野原ため池が決壊した場合に想定される浸水区域や水深および、避難に役立つ情報を取りまとめたものです。ため池が決壊するおそれのある場合、または決壊した場合に迅速かつ安全に避難するために役立ててください。

## ため池ハザードマップの活用方法

### ① 想定される浸水区域や深さなどをチェックしましょう。

- 浸水の深さや、はん濫水の到達時間に合った避難を考えましょう。
- 災害時の様々な事態をイメージしましょう。



### ④ 日頃から家族や地域で話し合しましょう。

- 災害時に協力し合えるよう、日頃から家族や地域で役割など話し合しましょう。
- 避難の際に支援が必要な要配慮者への情報伝達や補助内容を決めておきましょう。



### ② 避難場所を決めておきましょう。

- 浸水の深さや、はん濫水の到達時間より、どこへ避難するかを決めておきましょう。
- 浸水深が3mを超える区域は、緊急避難できる身近な場所も探しておきましょう。
- 家族の連絡先を確認しておきましょう。



### ⑤ 防災情報の入手先を確認しておきましょう。

- ため池の堤体が被災すると、短時間で決壊に至る可能性がありますので、日頃から防災情報がどこで入手できるかを確認しておきましょう。



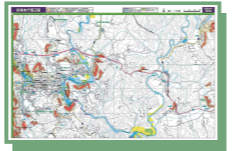
### ③ 避難場所までの避難経路を考えましょう。

- 避難場所まで実際に歩いて、移動時間を確認しておきましょう。
- 避難途中で浸水した場合に緊急避難できる場所を探しておきましょう。



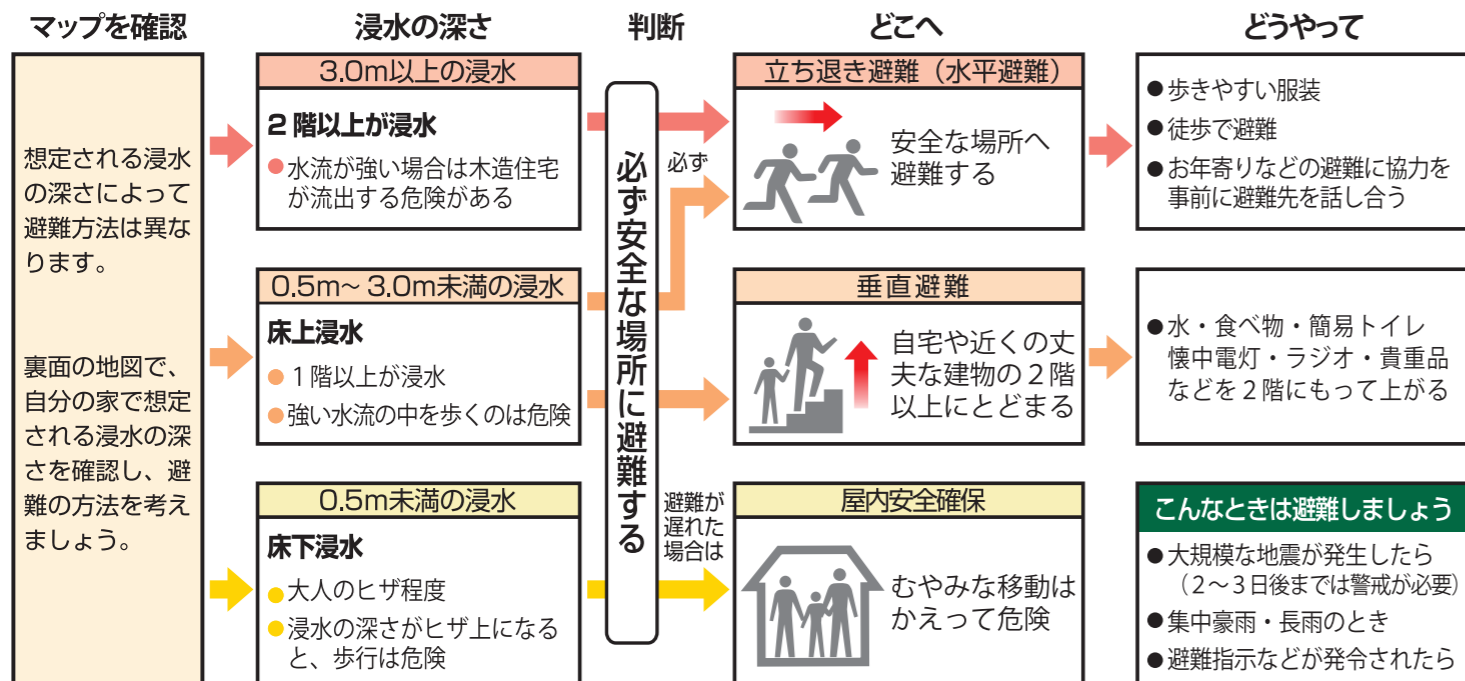
### ⑥ 町が公表している他のハザードマップもご覧ください。

- 山都町防災マップには、大雨に伴う河川のはん濫や、その避難に関する情報を記載しています。
- このマップと併せて活用し、急な事態へ備えましょう。



## 浸水の深さを想定した避難の流れ

ため池決壊による浸水の深さを想定した避難の流れ



## 避難情報と情報入手先

### 避難情報の種類

住民のみなさまが、情報の意味を直感的に理解しやすく、適切な避難行動をとっていただけるよう、災害発生危険度に応じて防災情報を5段階の警戒レベルにより提供します。

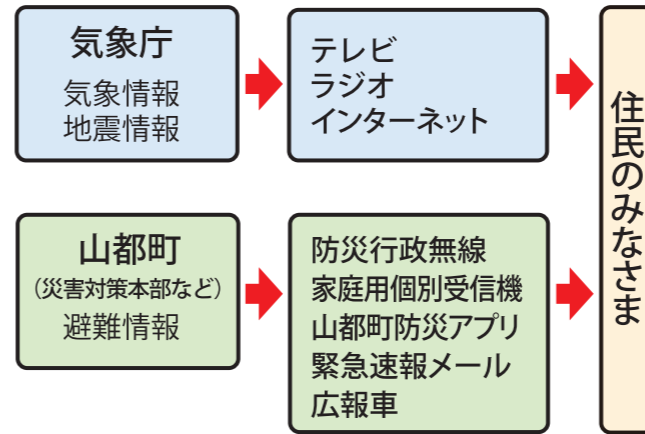
なお、状況が急変することもあるため、警戒レベル1から5の順番で発表されるとは限りません。危険を感じたら、早目の避難を心がけましょう。

警戒レベル	状況	住民が取るべき行動	行動を促す情報
5	災害発生又は切迫	命の危険 直ちに安全確保！	緊急安全確保※1
警戒レベル4までに必ず避難！			
4	災害のおそれ高い	危険な場所から全員避難	避難指示
3	災害のおそれあり	危険な場所から高齢者等は避難※2	高齢者等避難
2	気象状況悪化	自らの避難行動を確認	大雨・洪水・高潮注意報（気象庁）
1	今後気象状況悪化のおそれ	災害への心構えを高める	早期注意情報（気象庁）

※1 警戒レベル5は必ず発令されるものではありません。

※2 警戒レベル3は、高齢者等以外の人も必要に応じ、自主的に避難するタイミングです。

### 情報伝達の手段



### いざというときの緊急連絡先

山都町役場	本庁	0967-72-1111
	清和支所	0967-82-2111
	蘇陽支所	0967-83-1111
警察 110	山都警察署	0967-72-0110
	白小野駐在所	0967-72-3285
	中島駐在所	0967-75-0330
	下名連石駐在所	0967-76-0011
	清和駐在所	0967-82-2059
消防 119	馬見原駐在所	0967-83-0034
	山都消防署	0967-72-1610
	蘇陽出張所	0967-83-0118

### インターネットによる情報の入手先

#### 山都町防災サイト

- 緊急情報
- 防災情報
- 注意報警報



<https://www.town.kumamoto-yamato.lg.jp/bousai/>

#### 防災情報くまもと

- 災害・防災情報
- 警報・注意報



<https://portal.bousai.pref.kumamoto.jp/>

#### 熊本地方気象台

- 天気予報
- 気象警報・注意報



<https://www.jma-net.go.jp/kumamoto/>

## わが家の防災メモ

わが家の避難所	名前	生年月日	血液型	携帯電話/勤務先の電話番号
家族が離れ離れになった時の集合場所				
緊急連絡先				

ため池ハザードマップに関するお問い合わせ先

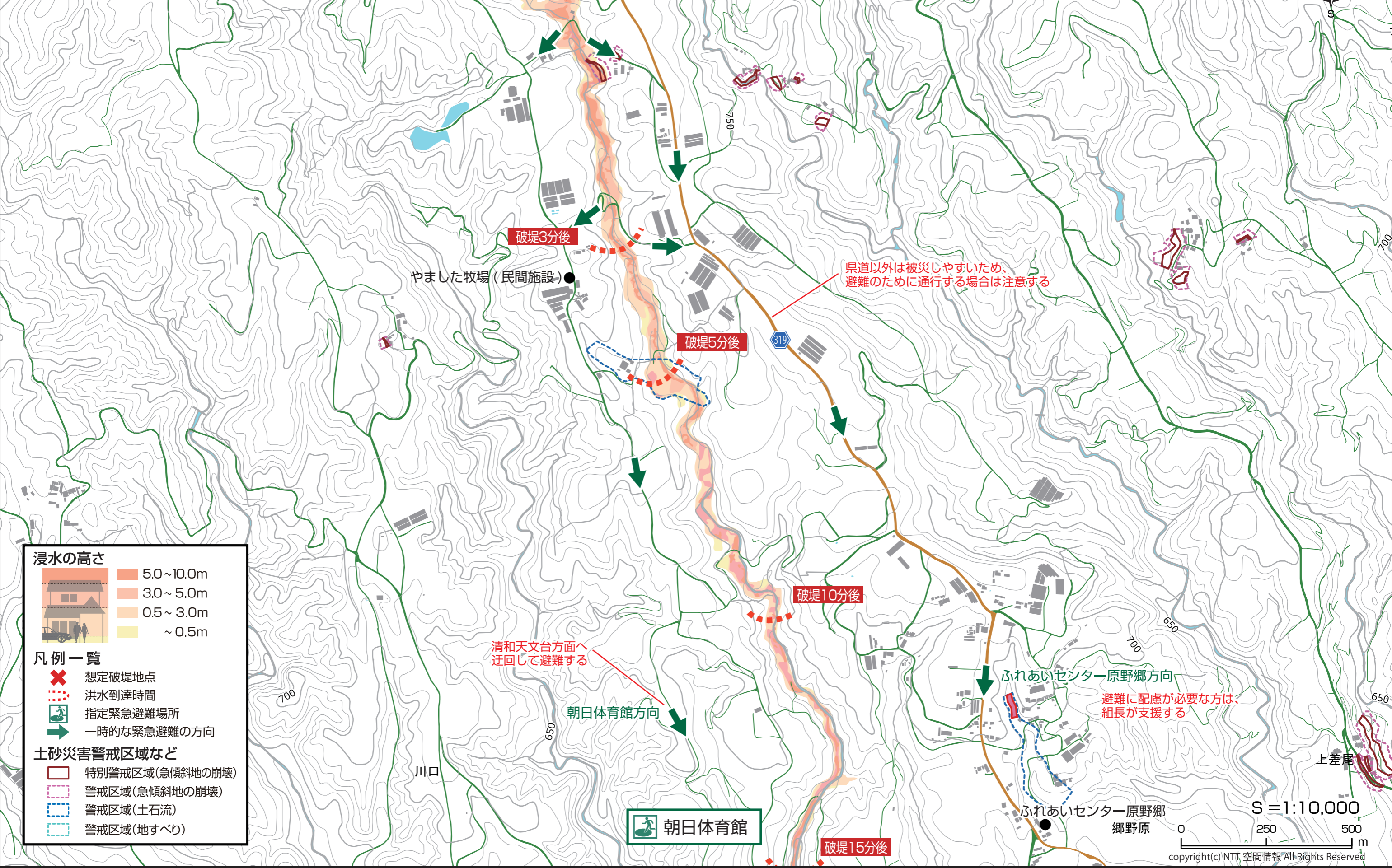
山都町役場 農林振興課 農村整備係 TEL:0967-72-1136 norin@town.kumamoto-yamato.lg.jp

# 郷野原ため池ハザードマップ

作成：令和3年(2021年)3月

ため池諸元 堤高：11.1m 堤長：76.0m 貯水量：78,140<sup>m</sup>

郷野原ため池



**浸水の高さ**

	5.0~10.0m
	3.0~5.0m
	0.5~3.0m
	~0.5m

**凡例一覧**

- 想定破堤地点
- 洪水到達時間
- 指定緊急避難場所
- 一時的な緊急避難の方向

**土砂災害警戒区域など**

- 特別警戒区域(急傾斜地の崩壊)
- 警戒区域(急傾斜地の崩壊)
- 警戒区域(土石流)
- 警戒区域(地すべり)

やました牧場(民間施設)

県道以外は被災しやすいため、避難のために通行する場合は注意する

清和天文台方面へ迂回して避難する

朝日体育館方向

避難に配慮が必要な方は、組長が支援する

朝日体育館

ふれあいセンター原野郷方向

ふれあいセンター原野郷  
郷野原

S = 1:10,000

0 250 500 m

copyright(c) NTT 空間情報 All-Rights Reserved