

輝く！みんなで作る『山の都』のものがたり



道の駅通潤橋 物産館「虹の通潤館」 ソフトクリーム 50円引き ・1枚で1会計まで ・注文時にクーポン提示 ・山都茶んソフトは クーポン券対象外 令和3年1月31日まで有効	清和文楽の里協会 定期公演 600円引き ・1,600円→1,000円に ・1枚で1会計まで ・チケット購入時に クーポン提示 令和3年1月31日まで有効	司法書士・土地家屋調査士・行政書士 田上彰事務所 ☎72-2742 30分まで相談料無料 一人で悩まないでご相談ください ・相談は要予約 ・1枚で1回まで ・入店時にクーポン提示 令和3年1月31日まで有効
-------------------------------------------------------------------------------------------------------------	-------------------------------------------------------------------------------------------------	------------------------------------------------------------------------------------------------------------------------------

山都町行事予定表

12月		1月	
10 木	第1回クリスマスツリーコンテスト/やまと文化の森(~27日)	1 金	元旦 野田医院/☎72-0307
11 金		2 土	矢部広域病院/☎72-1121
12 土		3 日	瀬戸病院/☎75-0111
13 日	伴病院/☎72-0029	4 月	集合税7期納付期限
14 月		5 火	
15 火		6 水	
16 水	夜間窓口開設~午後8時まで/本庁、蘇陽支所	7 木	人吉球磨応援企画 曲げわっぱ作品展/やまと文化の森(~31日) 山都町老人クラブ連合会 文化部作品展(併設展示)/やまと文化の森(~31日)
17 木	3歳児健診/千寿苑	8 金	消費生活相談/役場本庁
18 金	消費生活相談/役場本庁	9 土	
19 土		10 日	瀬戸病院/☎75-0111
20 日	野田医院/☎72-0307	11 月	成人の日
21 月		12 火	
22 火		13 水	広報やまと発行日
23 水		14 木	
24 木		15 金	4ヶ月・7ヶ月・1歳児健診/千寿苑 消費生活相談/役場本庁
25 金	クリスマスファミリーコンサート/役場本庁 4ヶ月・7ヶ月・1歳児健診/蘇陽支所 消費生活相談/役場本庁 集合税7期口座振替日	16 土	
26 土		17 日	山都町包括医療センターそよう病院/☎83-1122
27 日	矢部広域病院/☎72-1121	18 月	
28 月		19 火	
29 火		20 水	4歳児健診/千寿苑 [山都町長選挙]立候補予定者説明会/役場本庁 夜間窓口開設~午後8時まで/本庁、清和支所
30 水		21 木	
31 木		22 金	

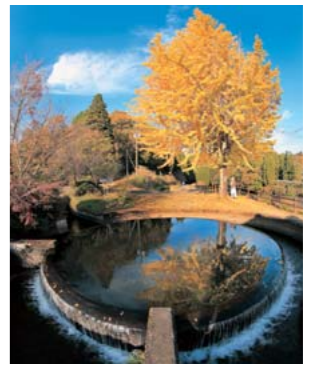
※新型コロナウイルス感染症の影響により変更になる可能性があります。



山の都賞
タイトル:「稲穂実る石橋の里」
撮影者:谷津 由利子



山の都賞
タイトル:「秋光の二宮金次郎」
撮影者:宮本 久



山の都賞
タイトル:「水鏡」
撮影者:井上 信明



山(当番医) 知(お知らせ) イベント 発行日