

## 議案 第 90 号

### 工事請負変更契約の締結について

令和2年第3回臨時会において議決された山都町総合体育館（仮称）敷地造成工事請負契約のうち、契約金額「50,380,000円」を「71,158,302円」に変更することとする。

令和 2 年 12 月 3 日 提出

山都町長 梅 田 穰

（提案理由）

本件の工事請負契約を締結するには、議会の議決に付すべき契約及び財産の取得又は処分に関する条例（平成17年山都町条例第55号）第2条の規定により、議会の議決を経る必要があります。

これが、この議案を提出する理由です。

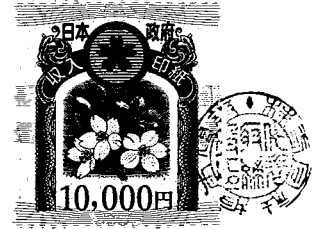
## 工事請負変更契約概要

- 1 工事番号 山教生工 第 3 号
- 2 工事名 山都町総合体育館（仮称）敷地造成工事
- 3 工事場所 上益城郡山都町 下市 地内
- 4 当初契約年月日 令和 2 年 7 月 8 日
- 5 工事内容

土 工	掘削工	V=41,100m <sup>3</sup>	→	10,500m <sup>3</sup>	(△ 30,600m <sup>3</sup> )
	盛土工	V=34,700m <sup>3</sup>	→	9,500m <sup>3</sup>	(△ 25,200m <sup>3</sup> )
	土質改良工	V= 0m <sup>3</sup>	→	9,500m <sup>3</sup>	( 9,500m <sup>3</sup> )
法面工		A= 3,760m <sup>2</sup>	→	1,300m <sup>2</sup>	(△ 2,460m <sup>2</sup> )
暗渠工	暗渠排水管	L= 357m	→	528m	( 171m)
伐木除根工	根株処理工	144 t	→	243 t	( 99 t)
	木屑処理工	0 t	→	295 t	( 295 t)
法面排水工		L= 0m	→	143m	( 143m)
- 6 契約の相手方 上益城郡山都町下市 2 4 2 - 1  
株式会社 坂本建設  
代表取締役 中崎 晃紀



# 公共工事請負変更仮契約書



- 1 工 事 番 号 山教生工 第 3 号
- 2 工 事 名 山都町総合体育館（仮称）敷地造成工事
- 3 工 事 場 所 上益城郡山都町 下市 地内

#### 4 変更契約事項

変更工事請負額 増額

億	千	百	拾	万	千	百	拾	円
¥	2	0	7	7	8	3	0	2

（うち取引に係る消費税及び地方消費税の額 ¥ 1,888,936 円）

工事の内容 別冊のとおり

令和2年7月8日付けで請負契約を締結した上記工事について、上記変更契約事項のとおり請負契約を変更する。

本変更契約の証として、本書2通を作成し、当事者記名押印の上、各自1通を保有する。

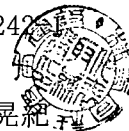
なお、この契約は、議会の議決を得たとき本契約としての効力を生ずるものとし、議会の議決を得られないときは無効となり、発注者は一切の責任を負わないものとする。

令和2年11月26日

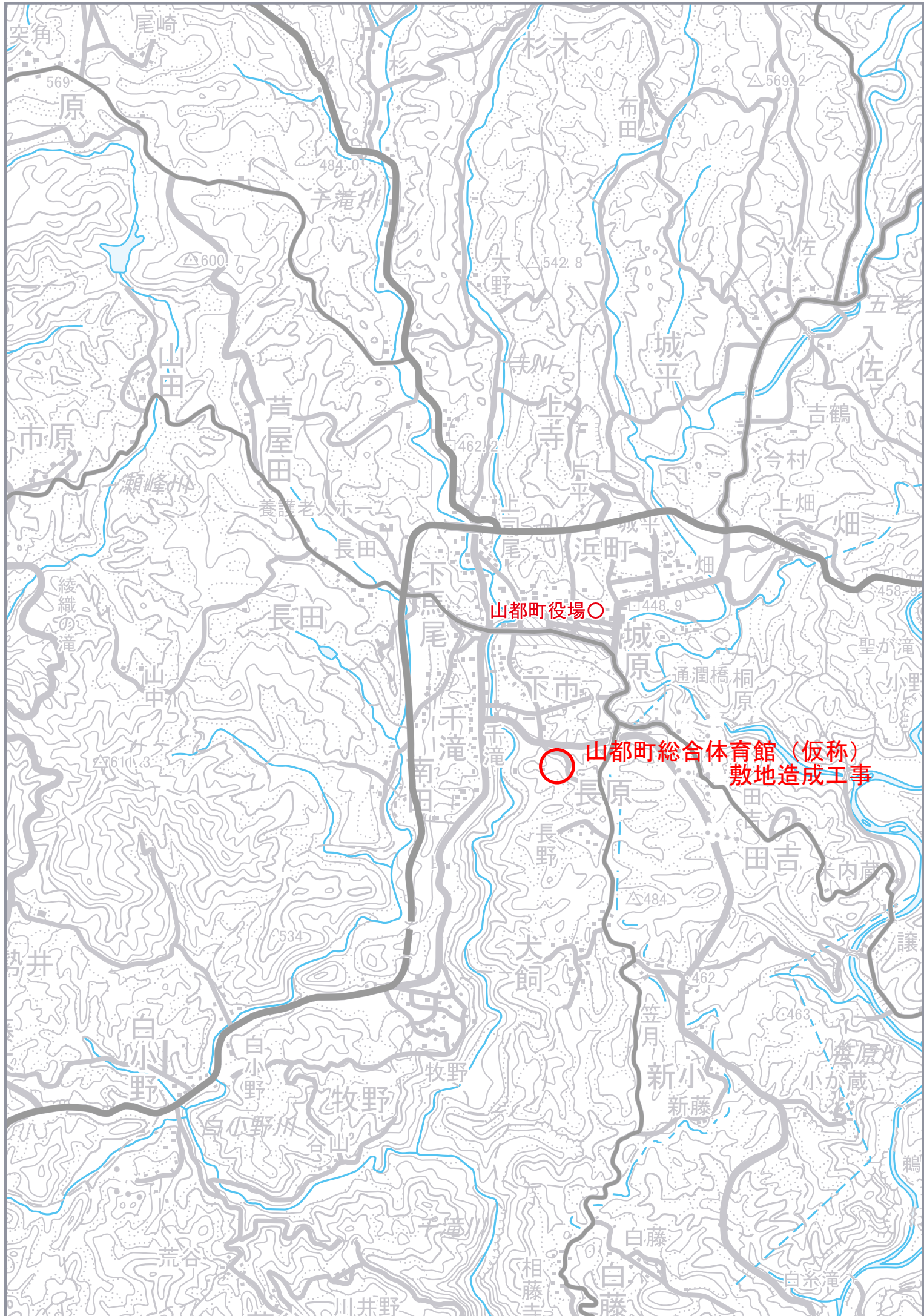
発注者 山 都 町 山 都 町 長 梅 田  
代 表 者



受注者 住 所 上益城郡山都町下市24  
商号又は名称 株式会社 坂本建設  
代 表 者 名 代表取締役 中崎 晃紀

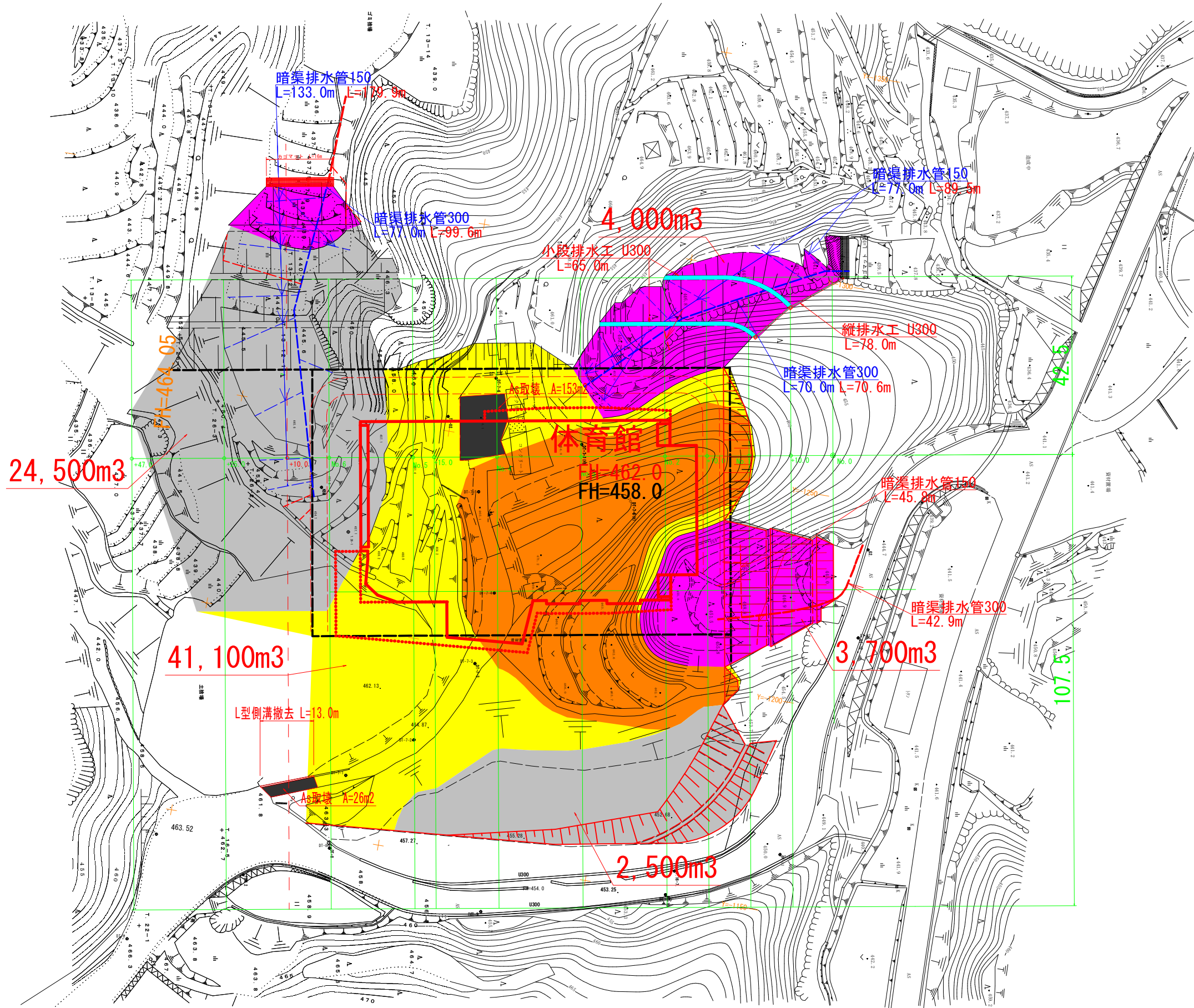
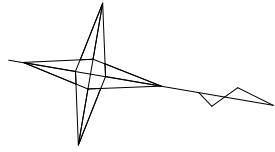


印



山都町役場○

山都町総合体育館 (仮称)  
敷地造成工事

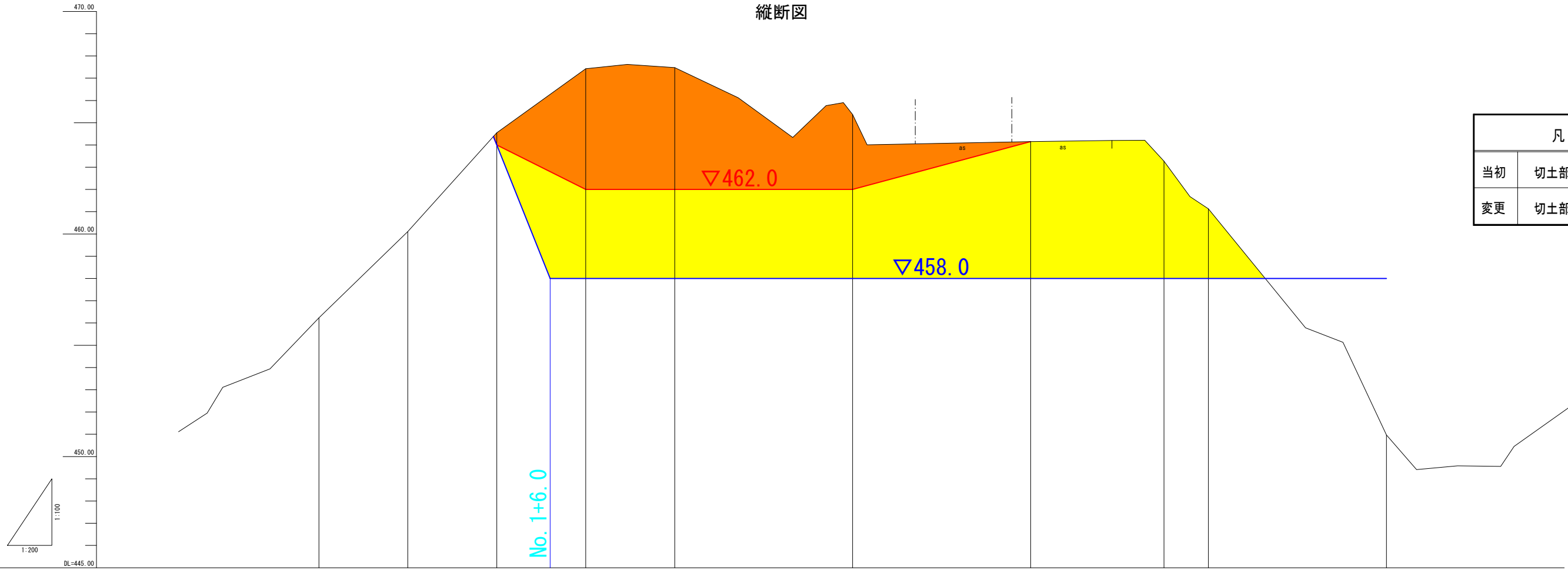


凡 例		
当初	切土部	<span style="background-color: yellow; border: 1px solid black; display: inline-block; width: 20px; height: 10px;"></span>
	盛土部	<span style="background-color: gray; border: 1px solid black; display: inline-block; width: 20px; height: 10px;"></span>
変更	切土部	<span style="background-color: orange; border: 1px solid black; display: inline-block; width: 20px; height: 10px;"></span>
	盛土部	<span style="background-color: magenta; border: 1px solid black; display: inline-block; width: 20px; height: 10px;"></span>

**変更**

令和2年度	
工事名	山都町総合体育館（仮称）敷地造成工事
路線名	山都町総合体育館（仮称）
工事箇所	山都町下市地内
図面種類	平面図
縮 尺	S=1:500
図面番号	全 7 葉 第 1 号
精 査	設計 製図 謄写

縦断面図



凡 例		
当初	切土部	<span style="background-color: yellow; border: 1px solid black; display: inline-block; width: 20px; height: 10px;"></span>
変更	切土部	<span style="background-color: orange; border: 1px solid black; display: inline-block; width: 20px; height: 10px;"></span>

勾 配 図											
盛 土 高											
切 土 高											
計 画 高											
地 盤 高	456.23	460.11	464.55	467.43	467.48	465.37	464.15	463.27	461.13	450.97	
追 加 距 離	0.00	10.00	20.00	30.00	40.00	60.00	80.00	95.00	100.00	120.00	
単 距 離	0.00	10.00	10.00	10.00	10.00	20.00	20.00	15.00	5.00	20.00	
測 点	NO. 0	NO. 0+10.00	NO. 1	NO. 1+10.00	NO. 2	NO. 3	NO. 4	NO. 4+15.00	NO. 5	NO. 6	

変更

令和2年度			
工 事 名	山都町総合体育館（仮称）造成工事		
路 線 名	山都町総合体育館（仮称）		
工事箇所	山都町下市地内		
図面種類	縦断面図		
縮 尺	S=1:250		
図面番号	全 7 葉 第 2 号		
精 査	設 計	製 図	謄 写

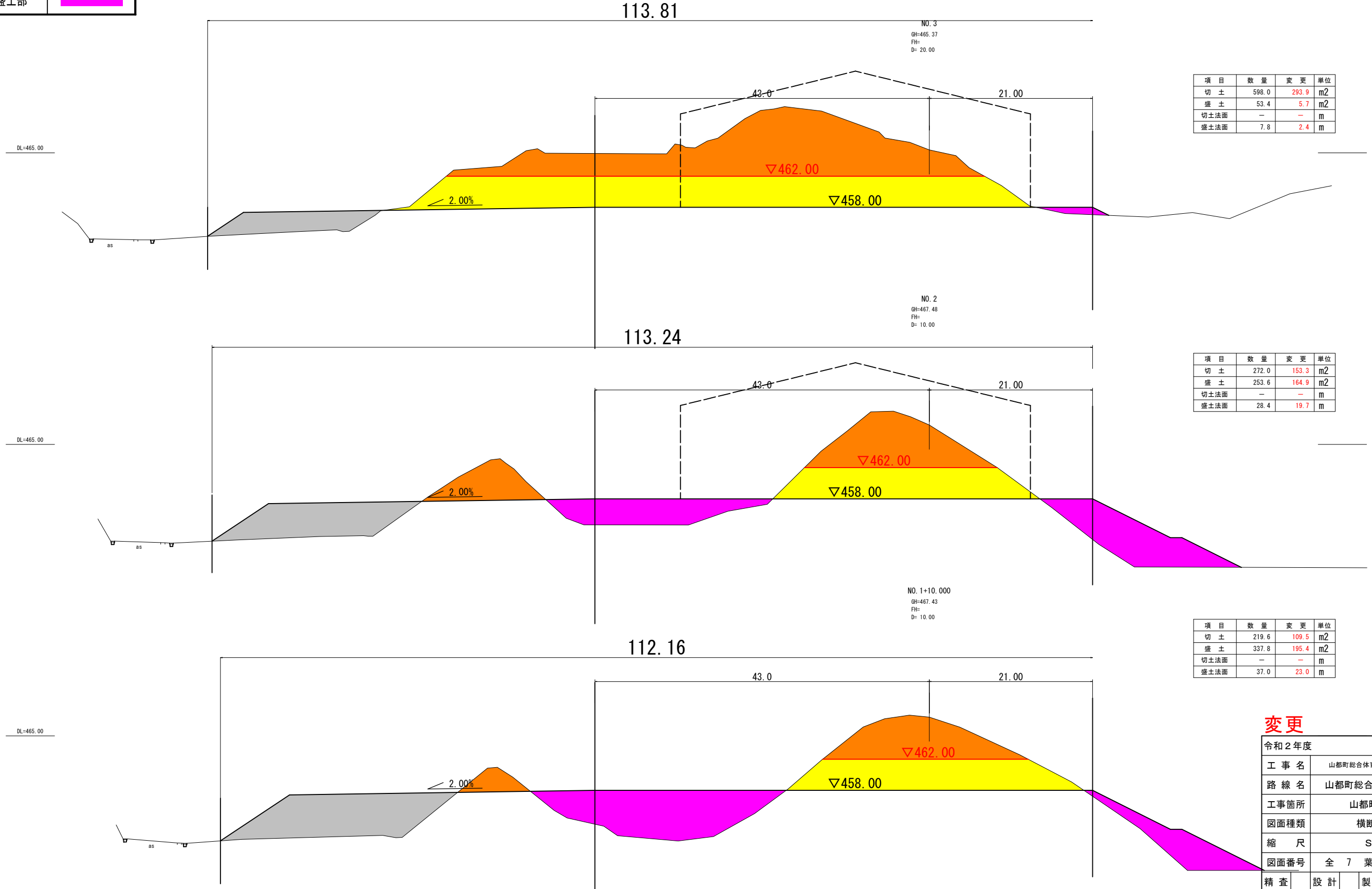
横断面図 S=1:250

凡例		
当初	切土部	
	盛土部	
変更	切土部	
	盛土部	

項目	数量	変更	単位
切土	598.0	293.9	m <sup>2</sup>
盛土	53.4	5.7	m <sup>2</sup>
切土法面	-	-	m
盛土法面	7.8	2.4	m

項目	数量	変更	単位
切土	272.0	153.3	m <sup>2</sup>
盛土	253.6	164.9	m <sup>2</sup>
切土法面	-	-	m
盛土法面	28.4	19.7	m

項目	数量	変更	単位
切土	219.6	109.5	m <sup>2</sup>
盛土	337.8	195.4	m <sup>2</sup>
切土法面	-	-	m
盛土法面	37.0	23.0	m



**変更**

令和2年度	
工事名	山都町総合体育館（仮称）造成工事
路線名	山都町総合体育館（仮称）
工事箇所	山都町下市地内
図面種類	横断面図(2)
縮尺	S=1:250
図面番号	全7葉第4号
精査	設計
	製図
	謄写