



上鶴2号線（新規認定）

2-2

至 終点

終点

新 上鶴線（区域変更）
延長 2243.3m → 2227.5m

上鶴2号線（新規認定）
延長 約=533.8m

起点

旧 上鶴線
延長 2243.3m

至 起点



1:4000

上鶴2号線 (新規認定) 上鶴線 (区域変更)

至 終点
2-2、3-2

新 上鶴線 (区域変更)
延長 2243.3m → 2227.5m

上鶴2号線 (新規認定)
延長 約=533.8m

旧 上鶴線
延長 2243.3m



1:4000

上鶴2号線（新規認定）



起点側より終点側を望む



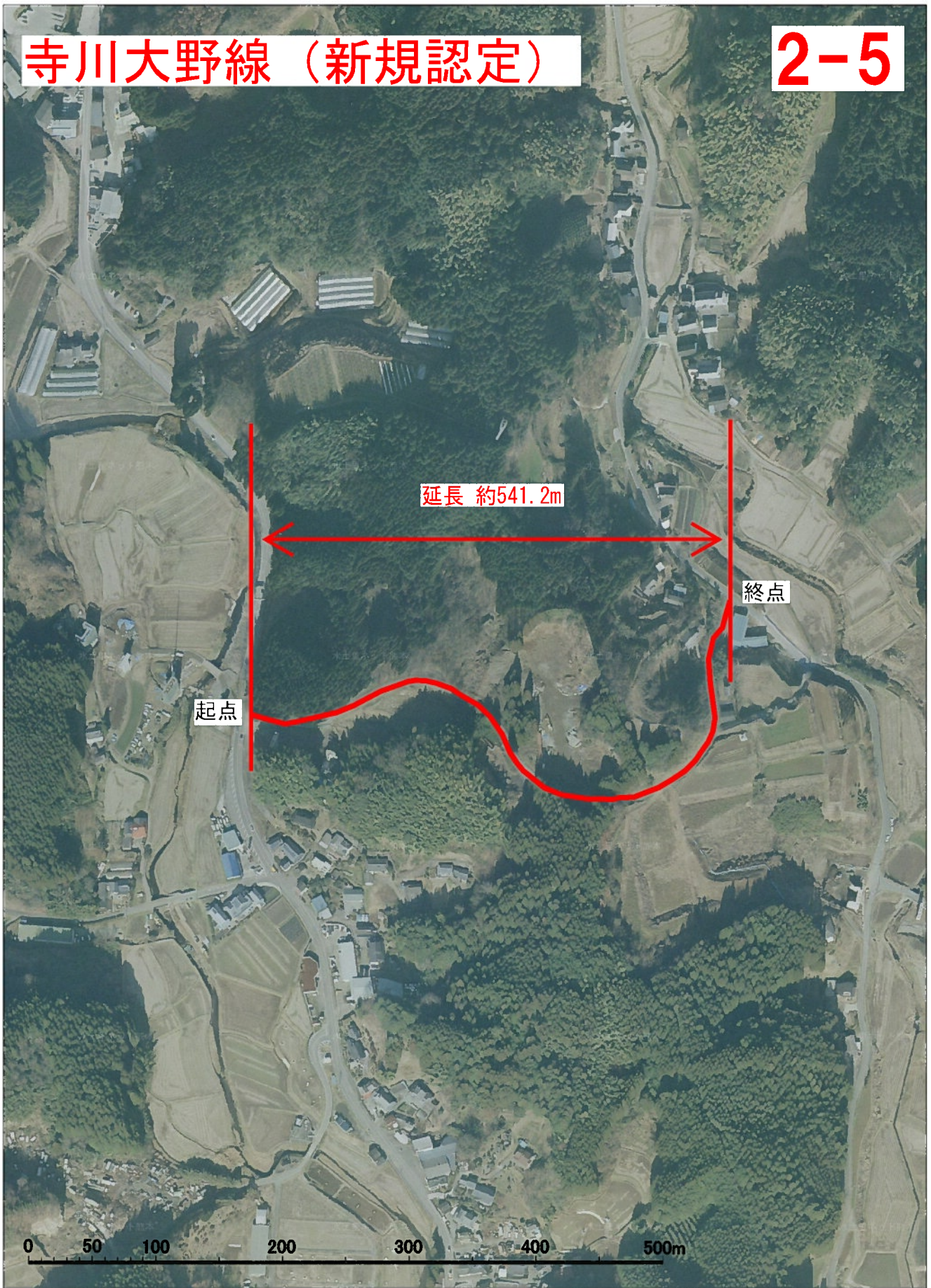
終点側より起点側を望む





寺川大野線 (新規認定)

2-5

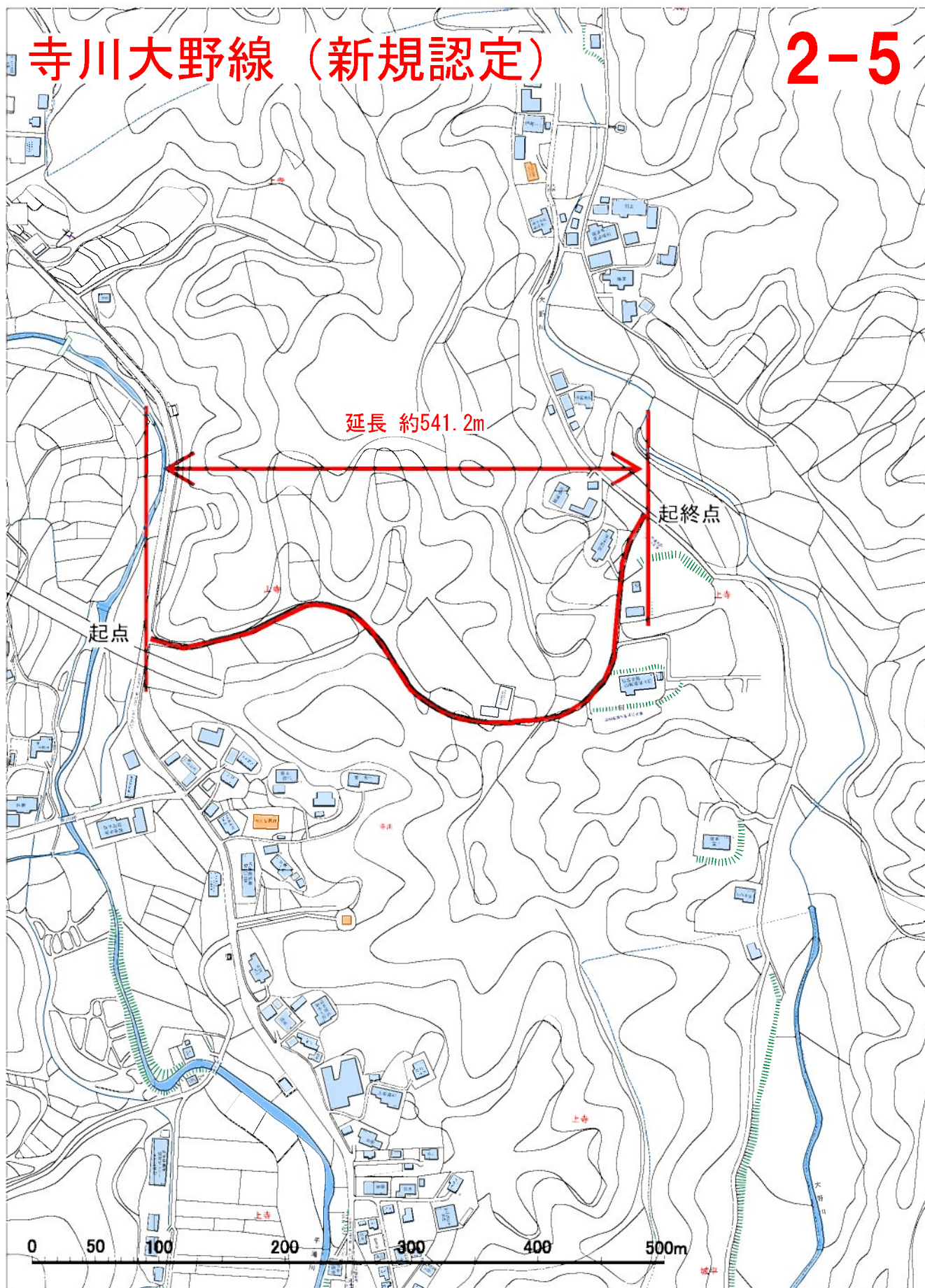


1:4000



寺川大野線 (新規認定)

2-5



1:4000



