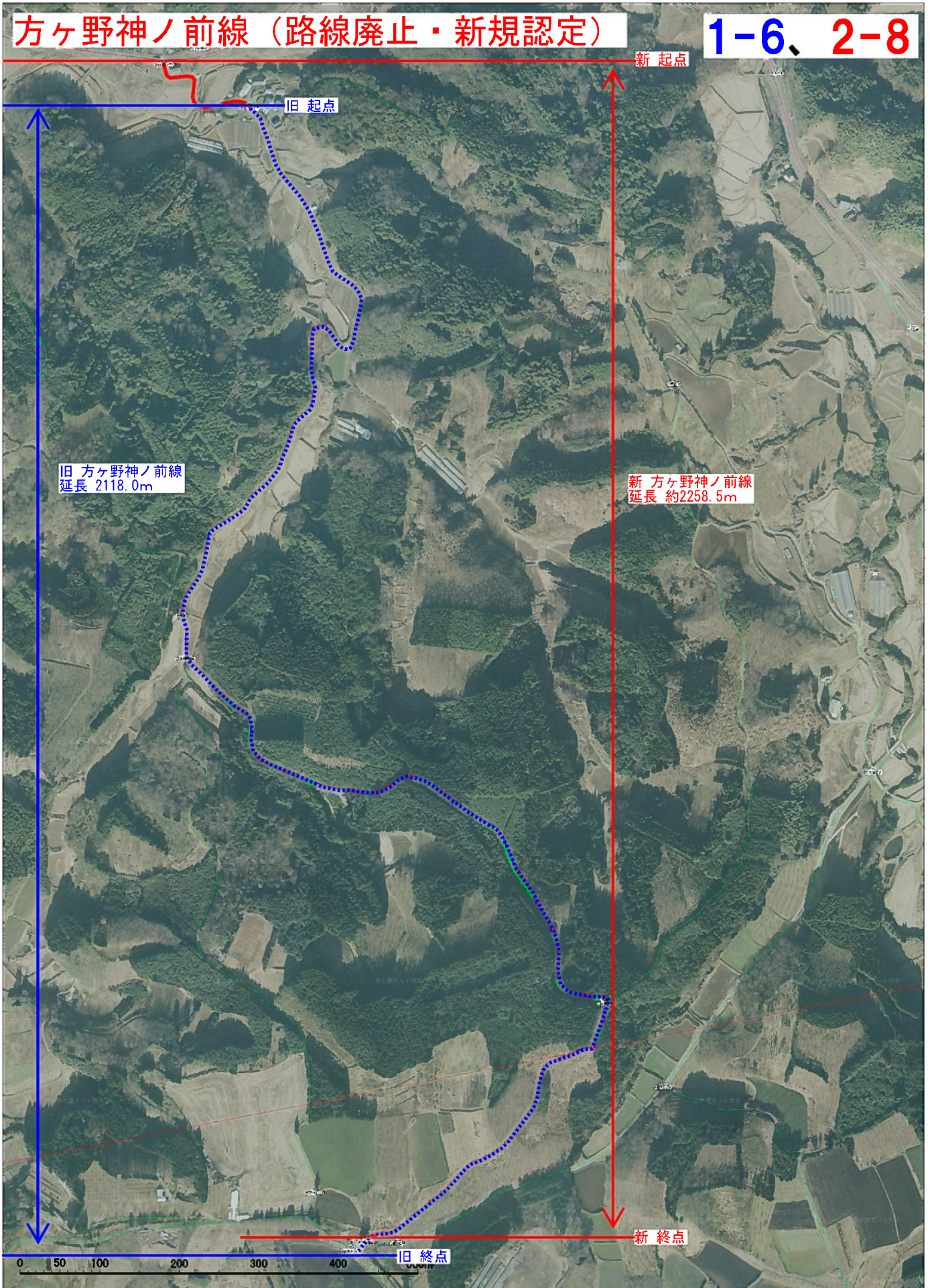


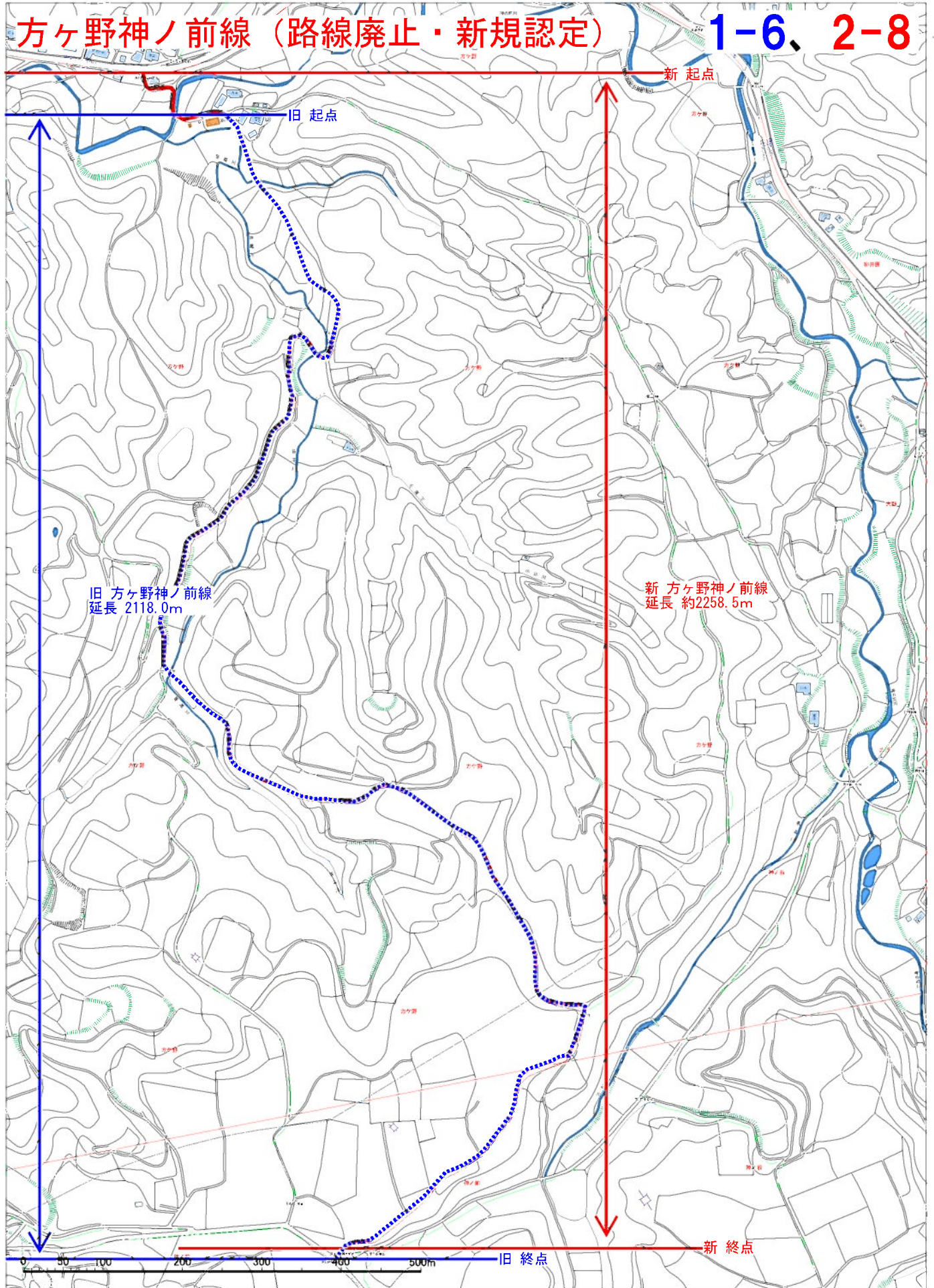
方ヶ野神ノ前線 (路線廃止・新規認定)

1-6、2-8



方ヶ野神ノ前線 (路線廃止・新規認定)

1-6、2-8

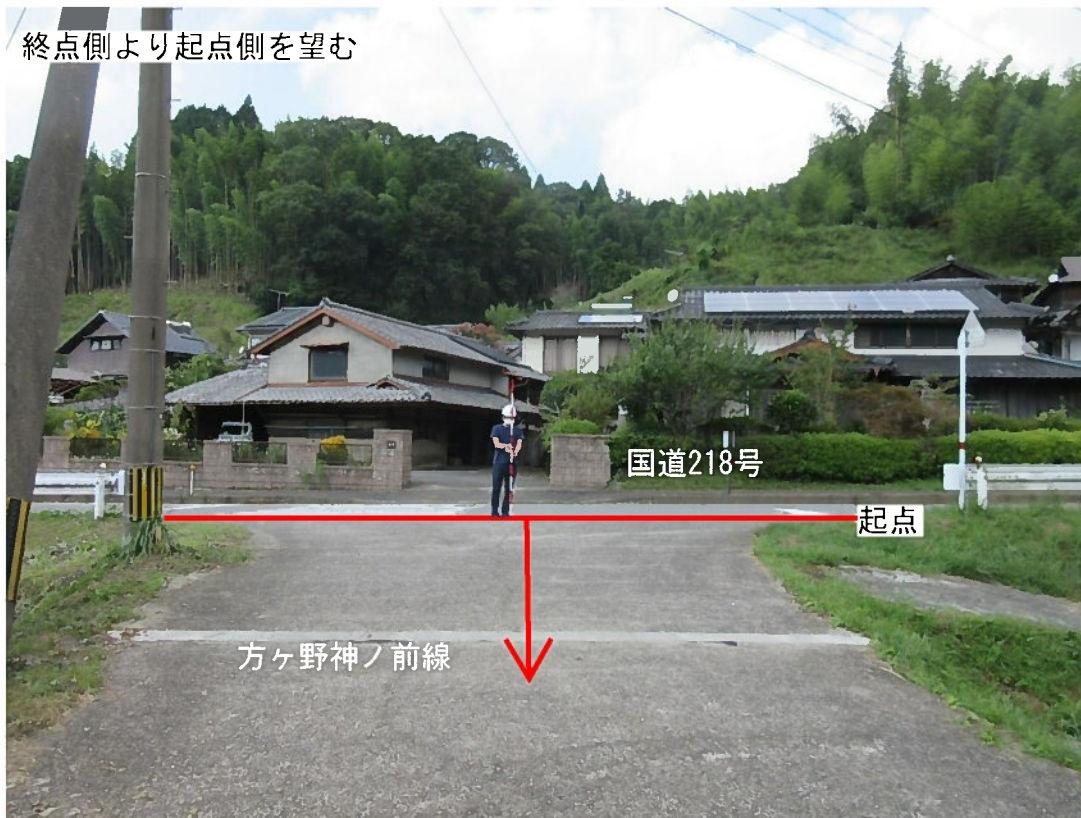


1:4300

方ヶ野神ノ前線（路線廃止）

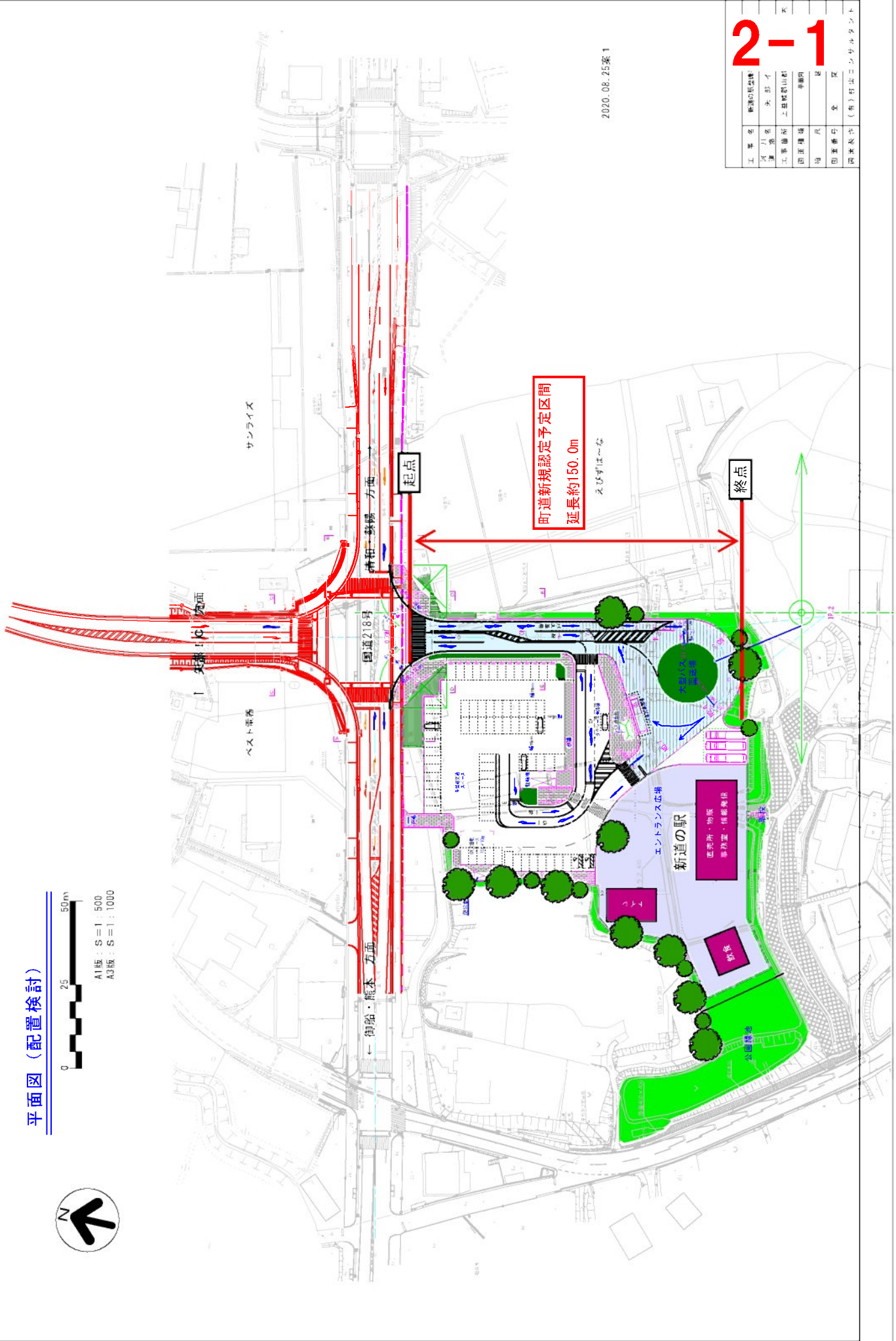








矢部インタータ―線（新規認定）



2020.08.25案1

平面図（配置検討）

0 25 50m

A1版：S=1:500
A3版：S=1:1000



工事名	新道の駅設置
河川名	矢部イ
事業地	上野原町山形
西面隣地	農地
地 区	全 区
図面番号	全 区
図面名称	(有)町道インタータ―線

2-1

矢部インター線（新規認定）

