

# YAMATO DATABASE 2018

## CONTENTS

|    |               |    |
|----|---------------|----|
| 1  | 自然            | 1  |
| 2  | 人口            | 2  |
| 3  | 町長・副町長、議長・副議長 | 4  |
| 4  | 選挙            | 4  |
| 5  | 財政            | 5  |
| 6  | 産業            | 6  |
| 7  | 福祉            | 10 |
| 8  | 保健衛生          | 11 |
| 9  | 交通・通信         | 12 |
| 10 | 防災            | 13 |
| 11 | 救急・消防         | 14 |
| 12 | 住宅            | 14 |
| 13 | 水道            | 15 |
| 14 | 観光            | 15 |
| 15 | 教育・文化         | 16 |
| 16 | 山都町行政機関図      | 19 |
| 17 | 山都町のあゆみ       | 21 |

阿蘇山麓のまち



YAMATO-CHO  
KUMAMOTO/JPN

【発行年月】2018年3月

【発行】山都町役場 〒861-8592 熊本県上益城郡山都町浜町6番地

【編集】山都町役場 企画政策課 TEL 0967-72-1214

# YAMATO DATABASE 2018

熊本県山都町(やまとちょう)  
町勢要覧【資料編】

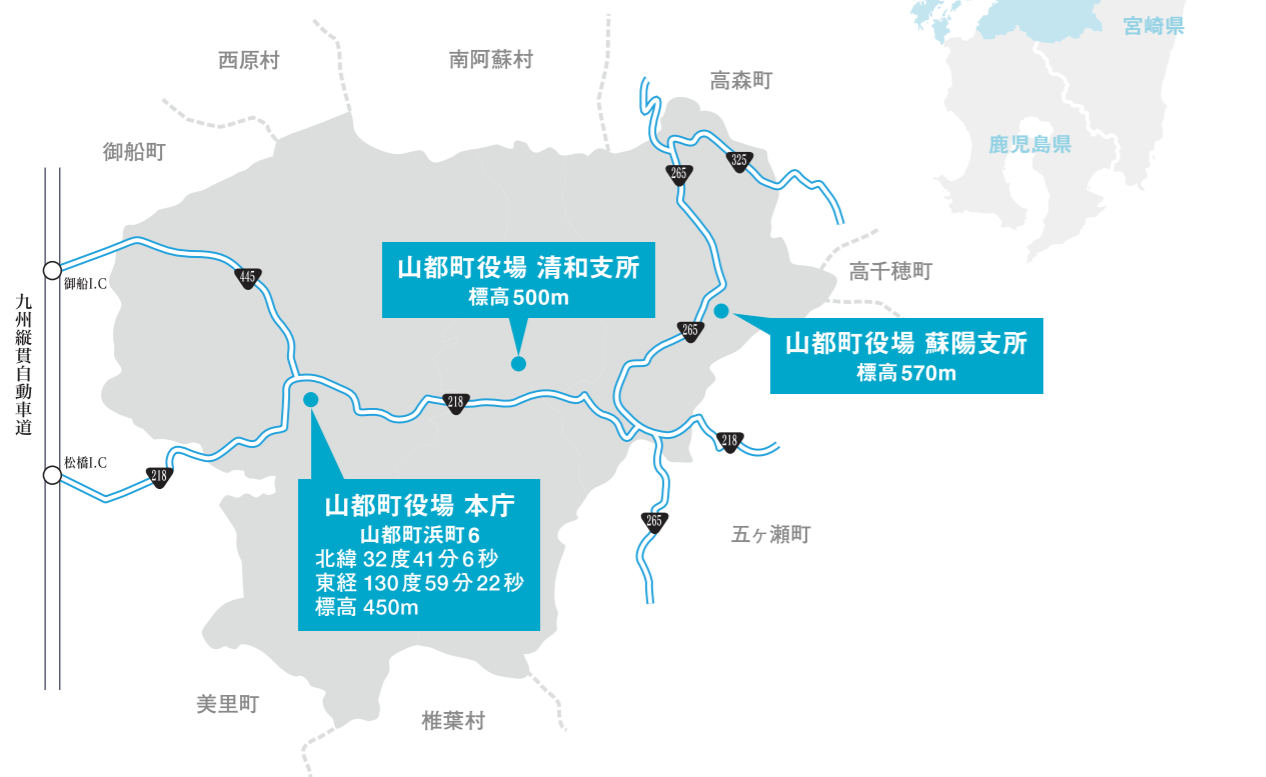
# 1 自然

## 位置と面積

山都町

総面積 **544,67km<sup>2</sup>**  
 東西 **33km**  
 南北 **27km**

(平成29年10月1日時点 国土地理院)

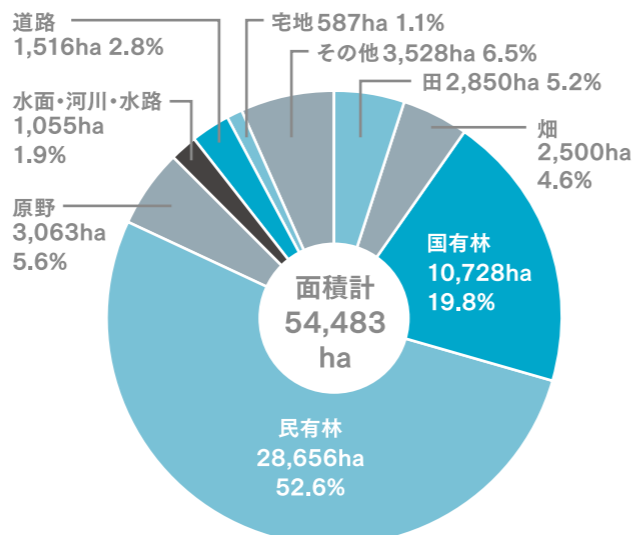


## 平成28年の気象

|     | 平均気温<br>℃ | 最高気温<br>℃ | 最低気温<br>℃ | 降水量<br>mm | 日照時間<br>h |
|-----|-----------|-----------|-----------|-----------|-----------|
| 1月  | 3         | 6.4       | -0.2      | 123.1     | 64        |
| 2月  | 4.1       | 8.5       | 0         | 94.2      | 117.2     |
| 3月  | 8.1       | 13.4      | 3.2       | 79.4      | 176.6     |
| 4月  | 14.2      | 18.6      | 9.9       | 291.9     | 129.5     |
| 5月  | 18.4      | 23.3      | 13.6      | 319.8     | 180.7     |
| 6月  | 20.8      | 24        | 17.9      | 834.0     | 95        |
| 7月  | 24.9      | 28.7      | 21.6      | 505.6     | 186.1     |
| 8月  | 25.5      | 30.6      | 21.7      | 110.5     | 234.5     |
| 9月  | 22.7      | 26.3      | 19.9      | 462.3     | 110.5     |
| 10月 | 18.4      | 22.5      | 15.1      | 271.1     | 103.9     |
| 11月 | 10.3      | 15.5      | 5.7       | 128.2     | 141.2     |
| 12月 | 5.8       | 11.2      | 1.2       | 164.7     | 126.5     |

(熊本県農業研究センター矢部試験地調べ)

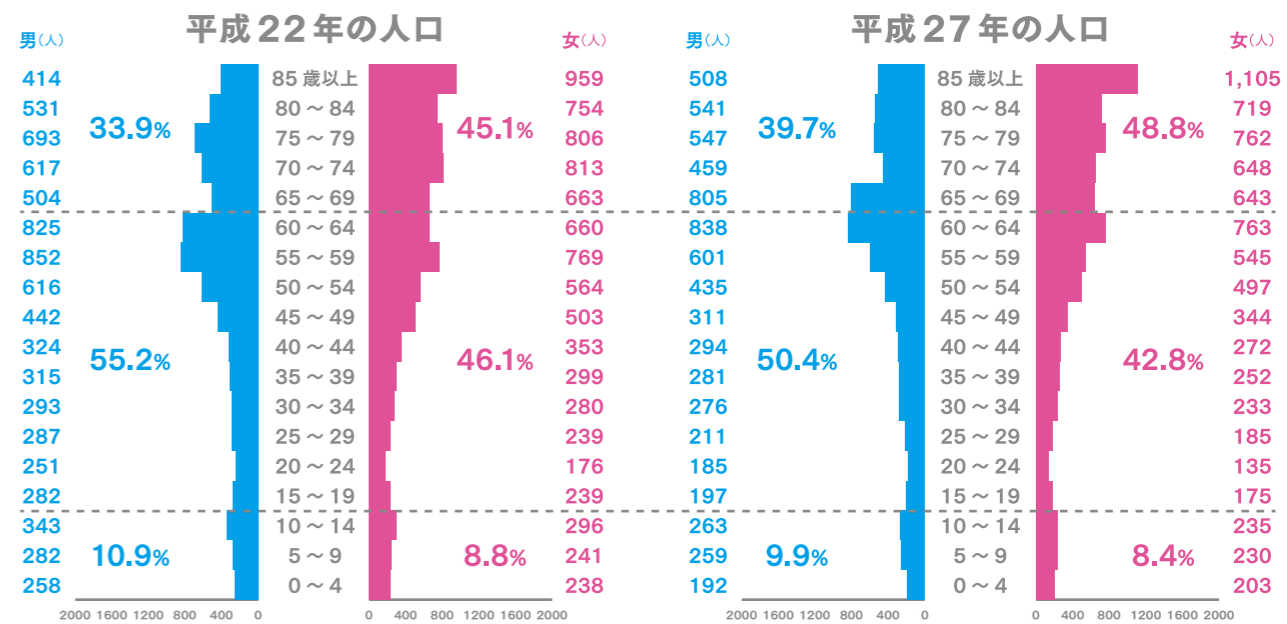
## 地目別面積



(熊本県統計年鑑)  
 (土地利用現況把握調査 平成24年10月1日現在)

# 2 人口

## 人口構成の比較

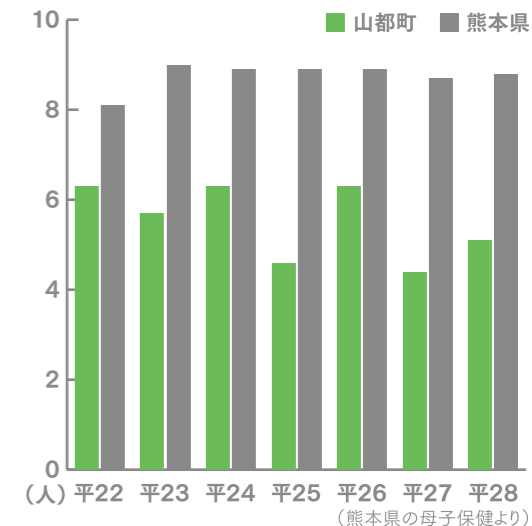


## 世帯と人口の推移

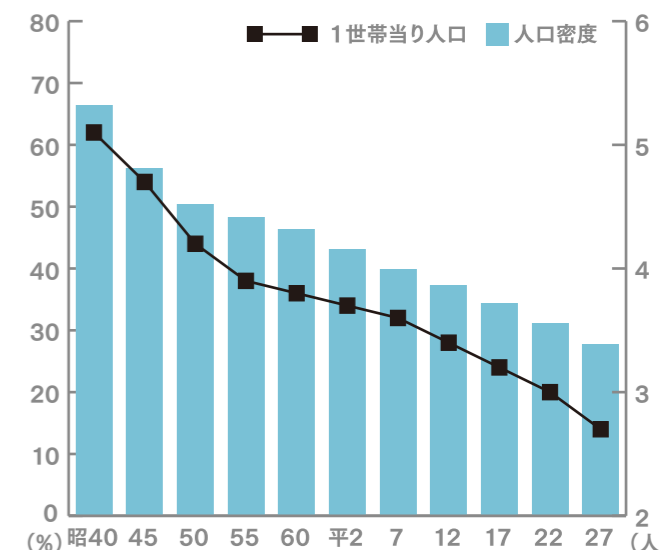
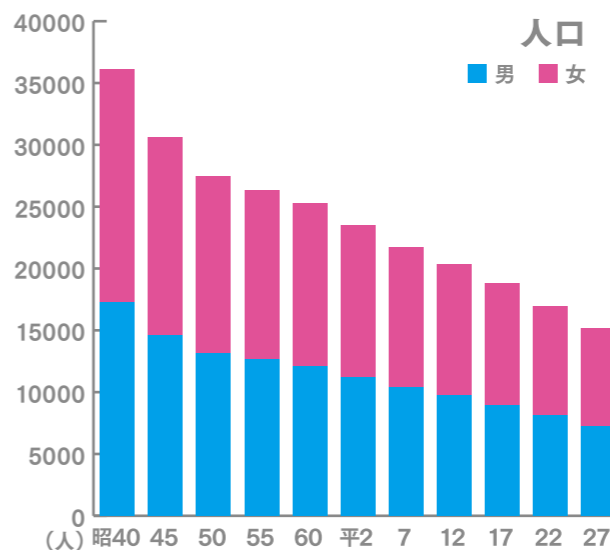
| 区分  | 世帯数<br>(戸) | 人口(人)  |        | 1世帯当り<br>人口(人) | 人口密度<br>(1km <sup>2</sup> 当り) |      |
|-----|------------|--------|--------|----------------|-------------------------------|------|
|     |            | 総数     | 男      |                |                               | 女    |
| 昭40 | 7,707      | 36,154 | 17,232 | 18,922         | 5.1                           | 66.4 |
| 昭45 | 7,296      | 30,607 | 14,624 | 15,983         | 4.7                           | 56.2 |
| 昭50 | 7,071      | 27,461 | 13,121 | 14,340         | 4.2                           | 50.4 |
| 昭55 | 6,912      | 26,336 | 12,667 | 13,669         | 3.9                           | 48.3 |
| 昭60 | 6,798      | 25,282 | 12,101 | 13,181         | 3.8                           | 46.4 |
| 平2  | 6,594      | 23,503 | 11,230 | 12,273         | 3.7                           | 43.1 |
| 平7  | 6,430      | 21,746 | 10,396 | 11,350         | 3.6                           | 39.9 |
| 平12 | 6,378      | 20,333 | 9,763  | 10,570         | 3.4                           | 37.3 |
| 平17 | 6,160      | 18,763 | 8,945  | 9,818          | 3.2                           | 34.4 |
| 平22 | 5,906      | 16,981 | 8,129  | 8,852          | 3.0                           | 31.2 |
| 平27 | 5,594      | 15,149 | 7,203  | 7,946          | 2.7                           | 27.8 |

(平成27年国勢調査)

## 出生率(人口千対)



(熊本県の母子保健より)



## 人口動態

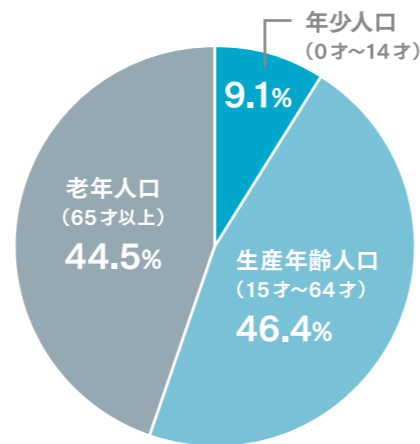
| 区分   | 出生(人) | 死亡(人) | 転入(人) | 転出(人) | 婚姻(件) | 離婚(件) |
|------|-------|-------|-------|-------|-------|-------|
| 平成24 | 76    | 313   | 373   | 567   | 48    | 20    |
| 平成28 | 66    | 311   | 424   | 500   | 47    | 26    |

## 年齢3区分人口

| 区分  | 総人口(人) | 年少人口<br>(0才~14才)<br>(人) | 生産年齢人口<br>(15才~64才)<br>(人) | 老年人口<br>(65才以上)<br>(人) |
|-----|--------|-------------------------|----------------------------|------------------------|
| 総数  | 15,149 | 1,382                   | 7,030                      | 6,737                  |
| 男   | 7,203  | 714                     | 3,629                      | 2,860                  |
| 女   | 7,946  | 668                     | 3,401                      | 3,877                  |
| 構成比 | 100.0% | 9.1%                    | 46.4%                      | 44.5%                  |

(平成27年国勢調査)

### 年齢3区分人口の割合

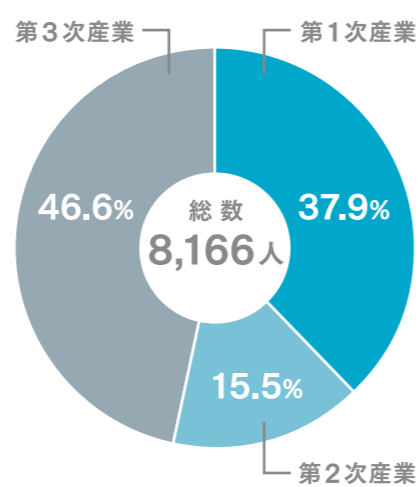


## 産業別就業者数 (15才以上)

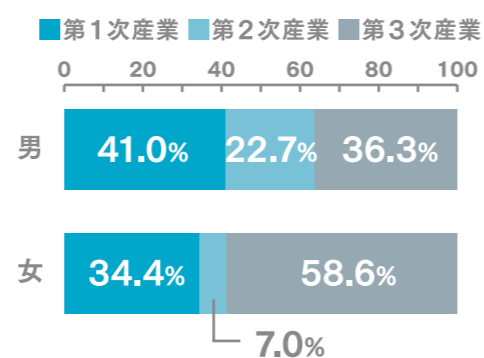
| 区分                | 平成27年 |       |       |        |
|-------------------|-------|-------|-------|--------|
|                   | 総数(人) | 男(人)  | 女(人)  | 構成比(%) |
| 総数                | 8,166 | 4,398 | 3,768 | 100    |
| 第一次産業             | 3,097 | 1,801 | 1,296 | 37.9   |
| 農業                | 2,933 | 1,659 | 1,274 | 35.9   |
| 林業                | 159   | 139   | 20    | 1.9    |
| 漁業                | 5     | 3     | 2     | 0.1    |
| 第二次産業             | 1,262 | 999   | 263   | 15.5   |
| 鉱業・採石業・砂利採取業      | 12    | 10    | 2     | 0.1    |
| 建設業               | 807   | 707   | 100   | 9.9    |
| 製造業               | 443   | 282   | 161   | 5.4    |
| 第三次産業             | 3,805 | 1,596 | 2,209 | 46.6   |
| 電気・ガス・熱供給・水道業     | 14    | 11    | 3     | 0.2    |
| 情報通信業             | 18    | 13    | 5     | 0.2    |
| 運輸業・郵便業           | 234   | 201   | 33    | 2.9    |
| 卸売・小売業            | 745   | 350   | 395   | 9.1    |
| 金融・保険業            | 50    | 17    | 33    | 0.6    |
| 不動産業・物品賃貸業        | 23    | 15    | 8     | 0.3    |
| 学术研究・専門・技術サービス業   | 87    | 70    | 17    | 1.1    |
| 宿泊業・飲食サービス業       | 326   | 94    | 232   | 4.0    |
| 生活関連サービス業・娯楽業     | 233   | 81    | 152   | 2.9    |
| 教育・学習支援業          | 183   | 58    | 125   | 2.2    |
| 医療・福祉             | 1,161 | 207   | 954   | 14.2   |
| 複合サービス事業          | 175   | 95    | 80    | 2.1    |
| サービス業(他に分類されないもの) | 275   | 193   | 82    | 3.4    |
| 公務(他に分類されるものを除く)  | 281   | 191   | 90    | 3.4    |
| 分類不能の産業           | 2     | 2     | -     | 0.02   |

(平成27年国勢調査)

### 産業別就業者数の産業別割合



### 産業別就業者数の産業別割合



## 3 町長・副町長 議長・副議長

### 町長・副町長

| 歴代 | 町長    |          | 副町長   |          |
|----|-------|----------|-------|----------|
|    | 氏名    | 就任年月日    | 氏名    | 就任年月日    |
| 初代 | 甲斐 利幸 | 平成17.3.6 | 岩永 恭三 | 平成18.4.1 |
|    | 甲斐 利幸 | 平成21.3.6 | 岩永 恭三 | 平成22.4.1 |
| 2代 | 工藤 秀一 | 平成25.3.6 | 山本 直樹 | 平成24.8.1 |
| 3代 | 梅田 穂  | 平成29.3.6 | 岡本 哲夫 | 平成27.4.1 |

### 議長・副議長

| 歴代 | 議長    |           | 副議長   |           |
|----|-------|-----------|-------|-----------|
|    | 氏名    | 就任年月日     | 氏名    | 就任年月日     |
| 初代 | 平川 竜  | 平成17.2.24 | 渡邊 和幸 | 平成17.2.24 |
| 2代 | 稲葉 富人 | 平成17.11.4 | 梅田 幸雄 | 平成17.11.4 |
| 3代 | 藤川 憲治 | 平成21.11.2 | 中村一喜男 | 平成21.11.2 |
| 4代 | 中村一喜男 | 平成25.11.6 | 佐藤 一夫 | 平成25.11.6 |
| 5代 | 工藤 文範 | 平成29.11.8 | 藤澤 和生 | 平成29.11.8 |

## 4 選挙

### 選挙の投票状況

| 執行日        | 選挙の種類                  | 選挙当日有権者数(人) |       |        | 投票率(%) |       |       |
|------------|------------------------|-------------|-------|--------|--------|-------|-------|
|            |                        | 男           | 女     | 計      | 男      | 女     | 計     |
| 平成25.7.21  | 参議院熊本県選出議員通常選挙         | 7,129       | 7,822 | 14,951 | 63.75  | 59.31 | 61.43 |
| 平成25.7.21  | 参議院比例代表選出議員通常選挙        | 7,129       | 7,822 | 14,951 | 63.73  | 59.31 | 61.41 |
| 平成25.10.27 | 山都町議会議員一般選挙            | 7,043       | 7,724 | 14,767 | 81.53  | 81.9  | 81.72 |
| 平成26.7.13  | 山都町農業委員会委員一般選挙         | 2,684       | 2,024 | 4,708  | -      | -     | 無投票   |
| 平成26.12.14 | 衆議院小選挙区選出議員選挙(熊本県第3区)  | 1,627       | 1,723 | 3,350  | 58.39  | 54.27 | 56.27 |
| 平成26.12.14 | 衆議院小選挙区選出議員選挙(熊本県第4区)  | 5,310       | 5,862 | 11,172 | 58.29  | 54.42 | 56.26 |
| 平成26.12.14 | 衆議院比例代表選出議員選挙(第1開票区)   | 1,627       | 1,723 | 3,350  | 58.39  | 54.27 | 56.27 |
| 平成26.12.14 | 衆議院比例代表選出議員選挙(第2開票区)   | 5,310       | 5,862 | 11,172 | 58.27  | 54.42 | 56.25 |
| 平成27.4.12  | 熊本県議会議員一般選挙            | 6,858       | 7,502 | 14,360 | 65.6   | 61.17 | 63.29 |
| 平成28.3.27  | 熊本県知事選挙                | 6,711       | 7,353 | 14,064 | 67.78  | 65.57 | 66.62 |
| 平成28.7.10  | 参議院熊本県選出議員通常選挙         | 6,806       | 7,425 | 14,231 | 66.47  | 63.61 | 64.98 |
| 平成28.7.10  | 参議院比例代表選出議員通常選挙        | 6,806       | 7,425 | 14,231 | 66.47  | 63.61 | 64.98 |
| 平成29.2.26  | 山都町長選挙                 | 6,672       | 7,274 | 13,946 | 78.66  | 77.85 | 78.24 |
| 平成29.10.22 | 衆議院小選挙区選出議員選挙(熊本県第3区)※ | 6,603       | 7,200 | 13,803 | 80.48  | 80.03 | 80.24 |
| 平成29.10.22 | 衆議院比例代表選出議員選挙(山都町開票区)  | 6,603       | 7,200 | 13,803 | 80.48  | 80.03 | 80.24 |
| 平成29.10.22 | 山都町議会議員一般選挙            | 6,566       | 7,156 | 13,722 | 80.83  | 80.56 | 80.69 |

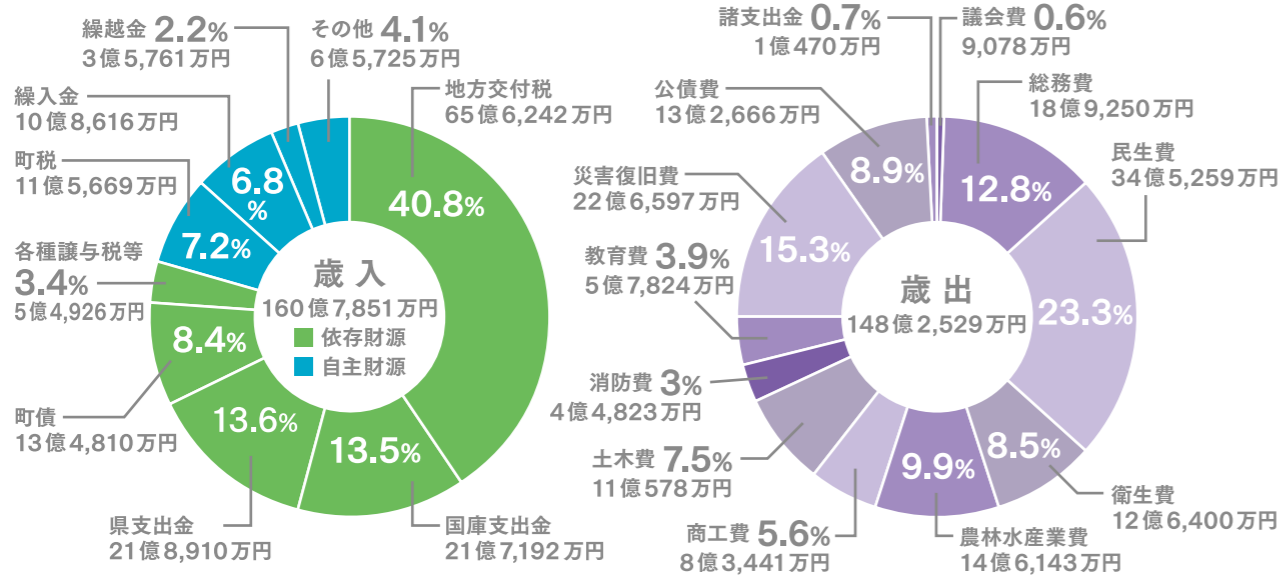
※分区分消後、初の国政選挙

### 選挙人名簿登録者

| 地区 | 登録者数(人) |       |        |
|----|---------|-------|--------|
|    | 男       | 女     | 合計     |
| 矢部 | 3,919   | 4,421 | 8,340  |
| 清和 | 1,127   | 1,113 | 2,240  |
| 蘇陽 | 1,544   | 1,648 | 3,192  |
| 合計 | 6,590   | 7,182 | 13,772 |

(平成29年12月1日現在)

平成28年度一般会計決算状況



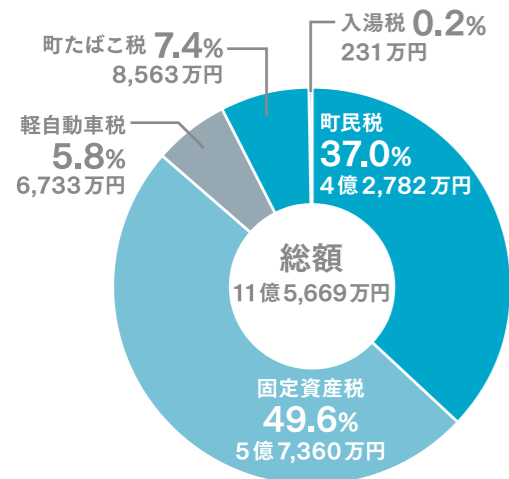
平成28年度特別会計決算状況

| 区分          | 歳入(円)      | 歳出(円)      |
|-------------|------------|------------|
| 国民健康保険      | 31億9,553万円 | 30億5,439万円 |
| 後期高齢者医療     | 2億2,549万円  | 2億2,090万円  |
| 介護保険        | 27億7,682万円 | 27億2,182万円 |
| 国民宿舎        | 8,336万円    | 7,317万円    |
| 住宅新築資金等貸付事業 | 586万円      | 61万円       |
| 簡易水道        | 4億9,144万円  | 4億5,135万円  |
| 水道事業        | 収益的        | 8,077万円    |
|             | 資本的        | 4,012万円    |
| 病院事業        | 収益的        | 9億9,459万円  |
|             | 資本的        | 2,466万円    |

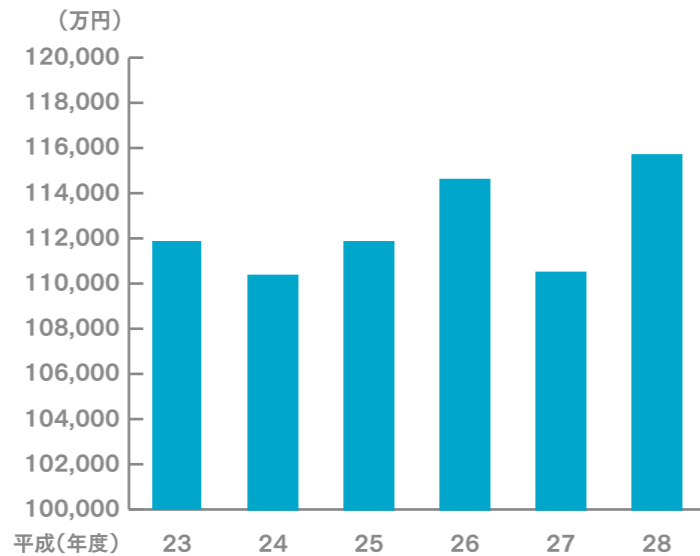
平成28年度町有財産

| 区分         | 土地(m <sup>2</sup> ) | 建物延べ面積(m <sup>2</sup> ) |
|------------|---------------------|-------------------------|
| 町庁舎(本庁と支所) | 53,563              | 12,367                  |
| その他の行政機関   | 消防施設                | 4,000                   |
|            | その他施設               | 24,751                  |
| 公共用財産      | 学校                  | 311,537                 |
|            | 公営住宅                | 132,841                 |
|            | 公園                  | 186,616                 |
|            | その他施設               | 852,314                 |
| 山林         | 24,265,155          | 0                       |
| 原野         | 10,166,884          | 0                       |
| その他        | 254,353             | 39,240                  |
| 合計         | 36,252,014          | 186,794                 |

平成28年度税収の状況



町税の動向



市町村内総生産 (単位:千円)

(平成26年度市町村民経済計算) ※熊本県平均とは、県内45市町村の平均です。

| 産業            | 平成22年(2010年) |                |            | 平成23年(2011年) |                |            |      |
|---------------|--------------|----------------|------------|--------------|----------------|------------|------|
|               | 山都町<br>単位:千円 | 熊本県平均<br>単位:千円 | 対県平均       | 山都町<br>単位:千円 | 熊本県平均<br>単位:千円 | 対県平均       |      |
| (1) 農業        | 3,425,252    | 3,262,902      | 105%       | 3,574,891    | 3,377,836      | 106%       |      |
| (2) 林業        | 792,207      | 208,857        | 379%       | 852,377      | 217,797        | 391%       |      |
| (3) 水産業       | 2,027        | 288,541        | 1%         | 2,311        | 326,486        | 1%         |      |
| (4) 鉱工業       | 3,337,861    | 19,886,934     | 17%        | 2,297,411    | 21,563,026     | 11%        |      |
| (5) 建設業       | 4,737,478    | 7,070,640      | 67%        | 5,373,770    | 6,732,529      | 80%        |      |
| (6) 電気・ガス・水道業 | 880,964      | 2,860,340      | 31%        | 645,961      | 2,030,347      | 32%        |      |
| (7) 卸売・小売業    | 2,588,803    | 13,214,209     | 20%        | 2,608,100    | 13,692,219     | 19%        |      |
| (8) 金融・保険業    | 840,603      | 4,503,168      | 19%        | 813,437      | 4,332,032      | 19%        |      |
| (9) 不動産業      | 3,690,997    | 16,110,208     | 23%        | 3,689,242    | 16,123,652     | 23%        |      |
| (10) 運輸業      | 1,140,962    | 5,834,383      | 20%        | 1,055,273    | 5,508,753      | 19%        |      |
| (11) 情報通信業    | 1,168,206    | 4,296,075      | 27%        | 1,145,402    | 4,265,237      | 27%        |      |
| (12) サービス業    | 7,477,198    | 25,851,752     | 29%        | 7,601,691    | 26,299,096     | 29%        |      |
| 関税等加除前        | (13) 第1次産業   | 4,219,486      | 3,760,300  | 112%         | 4,429,578      | 3,922,119  | 113% |
|               | (14) 第2次産業   | 8,075,339      | 26,957,574 | 30%          | 7,671,180      | 28,295,556 | 27%  |
|               | (15) 第3次産業   | 27,076,400     | 91,118,270 | 30%          | 26,867,455     | 91,071,231 | 30%  |

| 産業   | 平成24年(2012年) |                |      | 平成25年(2013年) |                |      | 平成26年(2014年) |                |      |
|------|--------------|----------------|------|--------------|----------------|------|--------------|----------------|------|
|      | 山都町<br>単位:千円 | 熊本県平均<br>単位:千円 | 対県平均 | 山都町<br>単位:千円 | 熊本県平均<br>単位:千円 | 対県平均 | 山都町<br>単位:千円 | 熊本県平均<br>単位:千円 | 対県平均 |
| (1)  | 3,941,563    | 3,640,646      | 108% | 4,211,013    | 3,662,574      | 115% | 4,329,617    | 3,737,128      | 116% |
| (2)  | 800,452      | 214,696        | 373% | 888,711      | 246,291        | 361% | 974,171      | 267,748        | 364% |
| (3)  | 2,854        | 365,272        | 1%   | 2,973        | 333,868        | 1%   | 1,656        | 286,561        | 1%   |
| (4)  | 2,194,368    | 21,858,103     | 10%  | 2,740,868    | 19,693,808     | 14%  | 2,826,118    | 20,116,768     | 14%  |
| (5)  | 4,864,733    | 6,671,528      | 73%  | 4,591,455    | 8,098,369      | 57%  | 4,786,933    | 7,312,287      | 65%  |
| (6)  | 503,764      | 1,521,539      | 33%  | 611,333      | 2,014,516      | 30%  | 681,665      | 2,297,884      | 30%  |
| (7)  | 2,621,863    | 13,801,372     | 19%  | 2,705,499    | 13,844,890     | 20%  | 2,089,004    | 13,469,652     | 16%  |
| (8)  | 732,700      | 4,269,071      | 17%  | 667,525      | 4,226,767      | 16%  | 671,688      | 4,219,877      | 16%  |
| (9)  | 3,663,733    | 16,154,136     | 23%  | 3,592,919    | 16,090,716     | 22%  | 3,500,821    | 16,234,346     | 22%  |
| (10) | 959,585      | 5,123,179      | 19%  | 930,245      | 4,995,722      | 19%  | 945,912      | 5,242,154      | 18%  |
| (11) | 1,121,565    | 4,235,003      | 26%  | 1,157,882    | 4,391,781      | 26%  | 996,851      | 4,258,308      | 23%  |
| (12) | 7,751,874    | 26,482,021     | 29%  | 7,876,834    | 27,016,276     | 29%  | 7,048,226    | 27,193,727     | 26%  |
| (13) | 4,744,869    | 4,220,613      | 112% | 5,102,697    | 4,220,474      | 121% | 5,305,445    | 4,272,333      | 124% |
| (14) | 7,059,101    | 28,529,630     | 25%  | 7,332,323    | 27,792,177     | 26%  | 7,613,051    | 27,429,056     | 28%  |
| (15) | 26,325,443   | 90,214,177     | 29%  | 26,130,194   | 90,802,947     | 29%  | 24,340,838   | 91,619,467     | 27%  |

## [1] 農業

### 農家数(戸) (農林業センサス)

| 年   | 合計    | 販売農家  | 自給的農家 |
|-----|-------|-------|-------|
| 平12 | 2,897 | 2,446 | 451   |
| 平17 | 2,766 | 2,208 | 558   |
| 平22 | 2,612 | 2,073 | 539   |
| 平27 | 2,374 | 1,878 | 496   |

### 専業・兼業別農家数(戸) (農林業センサス)

| 年   | 合計    | 専業農家 | 兼業農家  |
|-----|-------|------|-------|
| 平12 | 2,446 | 554  | 1,892 |
| 平17 | 2,208 | 569  | 1,639 |
| 平22 | 2,073 | 667  | 1,406 |
| 平27 | 1,878 | 668  | 1,210 |

### 農家人口(人) (農林業センサス)

| 年   | 合計     | 男     | 女     |
|-----|--------|-------|-------|
| 平12 | 12,678 | 6,300 | 6,378 |
| 平17 | 9,478  | 4,709 | 4,769 |
| 平22 | 8,197  | 4,119 | 4,078 |
| 平27 | 6,545  | 3,283 | 3,262 |

### 耕作放棄地 (農林業センサス)

| 年   | 実経営体数(戸) | 面積(アール) |
|-----|----------|---------|
| 平12 | 1,150    | 34,883  |
| 平17 | 907      | 32,223  |
| 平22 | 847      | 34,226  |
| 平27 | 917      | 41,196  |

### 経営耕地面積(アール) (農林業センサス)

| 年    | 合計      | 田       | 畑       | 樹園地    |
|------|---------|---------|---------|--------|
| 平成12 | 396,110 | 217,068 | 136,514 | 42,528 |
| 平成17 | 375,699 | 204,658 | 135,285 | 35,756 |
| 平成22 | 367,054 | 199,679 | 134,788 | 32,587 |
| 平成27 | 347,481 | 180,317 | 137,348 | 29,816 |

### 作物の類別収穫面積(アール)

x=統計法第3条に基づき、秘密保持上、公表不可能なもの。(農林業センサス)

| 年    | 合計      | 稲       | 麦類  | 雑穀    | いも類   | 豆類    | 工芸農作物  | 露地野菜類  | 野菜類    | 花き・花木 | 種苗・苗木 | その他作物  |
|------|---------|---------|-----|-------|-------|-------|--------|--------|--------|-------|-------|--------|
| 平成12 | 244,288 | 152,582 | 7   | 1,971 | 925   | 2,356 | 15,596 | 65,088 | -      | 2,037 | 532   | 3,194  |
| 平成17 | 249,831 | 139,032 | 117 | 1,385 | 1,168 | 2,477 | 15,427 | -      | 77,413 | 4,038 | 1,259 | 7,515  |
| 平成22 | 257,613 | 128,109 | 10  | 1,011 | 615   | 1,261 | 12,072 | -      | 77,276 | 2,571 | -     | 34,688 |
| 平成27 | x       | x       | x   | 1,878 | 808   | 902   | 8,492  | 63,595 | x      | x     | -     | 6,186  |

### 家畜等の農家数と飼育数

x=統計法第3条に基づき、秘密保持上、公表不可能なもの。(農林業センサス)

| 年    | 乳用牛     |         | 肉用牛     |         | 豚       |         | 採卵鶏     |         | ブロイラー   |         | きのこ栽培 | その他の農業経営 |
|------|---------|---------|---------|---------|---------|---------|---------|---------|---------|---------|-------|----------|
|      | 飼育農家(戸) | 飼育頭数(頭) | 飼育農家(戸) | 飼育頭数(頭) | 飼育農家(戸) | 飼育頭数(頭) | 飼育農家(戸) | 飼育頭数(頭) | 飼育農家(戸) | 飼育頭数(頭) |       |          |
| 平成12 | 17      | 396     | 452     | 5,334   | 1       | 536     | 6       | 7,700   | 4       | 316,000 | -     | -        |
| 平成17 | 8       | x       | 302     | 4,851   | 2       | x       | 9       | 3,209   | 4       | 325,092 | -     | -        |
| 平成22 | 15      | 374     | 243     | 4,257   | 2       | 148     | 8       | 2,450   | 5       | 592,300 | 248   | -        |
| 平成27 | 18      | 539     | 180     | x       | 1       | x       | 7       | 2,716   | 3       | 441,500 | 212   | 6        |

### 農業産出額(推計)(単位:1,000万円)

x=統計法第3条に基づき、秘密保持上、公表不可能なもの。(農林業センサス)

| 年    | 耕種 |    |    |    |     |     |    |    |       |       |     |
|------|----|----|----|----|-----|-----|----|----|-------|-------|-----|
|      | 米  | 麦類 | 雑穀 | 豆類 | いも類 | 野菜  | 果実 | 花き | 工芸農作物 | その他作物 | 小計ア |
| 平成26 | 17 | -  | 0  | 1  | 4   | 480 | 38 | 29 | 20    | 15    | 720 |
| 平成27 | 8  | -  | 0  | 1  | 5   | 537 | 24 | 31 | 15    | 15    | 764 |

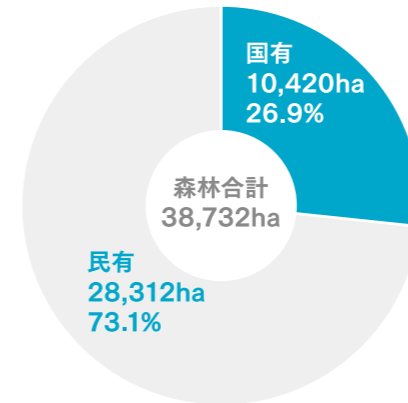
| 年    | 畜産  |     |    |   |    |    |       |        |     |        |
|------|-----|-----|----|---|----|----|-------|--------|-----|--------|
|      | 肉用牛 | 乳用牛 | 生乳 | 豚 | 鶏  | 鶏卵 | ブロイラー | その他畜産物 | 小計イ | 加工農産物ウ |
| 平成26 | 156 | 25  | 18 | x | 53 | 38 | 15    | x      | 243 | 6      |
| 平成27 | 177 | 28  | 19 | x | 54 | 40 | 14    | x      | 267 | 7      |

| 年    | 農業産出額ア+イ+ウ |
|------|------------|
| 平成26 | 969        |
| 平成27 | 1,039      |

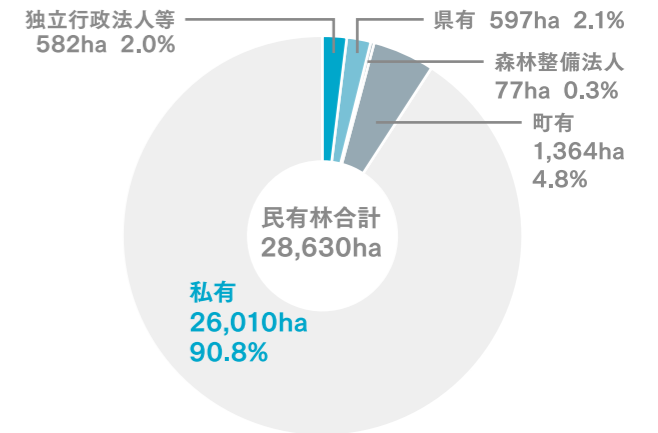
## [2] 林業

### 現況森林面積 (農林業センサス)

#### 森林の所有形態



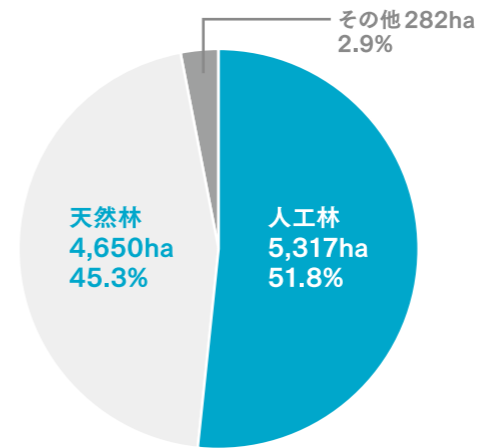
#### 民有林の所有形態の内訳



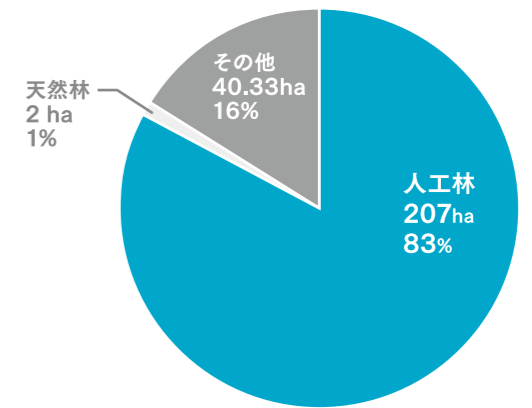
### 国有林内訳

(熊本県林業統計要覧 平成27年度版)

#### 国有林野



#### 官行造林地



### 保有山林規模別林家数(戸)

| 区分    | 1~3ha | 3~5ha | 5~10ha | 10~20ha | 20~30ha | 30~50ha | 50~100ha | 100ha~ | 合計    |
|-------|-------|-------|--------|---------|---------|---------|----------|--------|-------|
| 平成12年 | 1310  | 316   | 241    | 99      | 27      | 24      | 5        | 0      | 2,022 |
| 平成17年 | 1058  | 353   | 205    | 105     | 32      | 14      | 5        | 1      | 1,773 |
| 平成22年 | 1080  | 346   | 236    | 109     | 30      | 16      | 5        | 1      | 1,823 |
| 平成27年 | 11    | 135   | 126    | 76      | 20      | 16      | 4        | 0      | 388   |

(農林業センサス)

### 森林の公益的利用面積

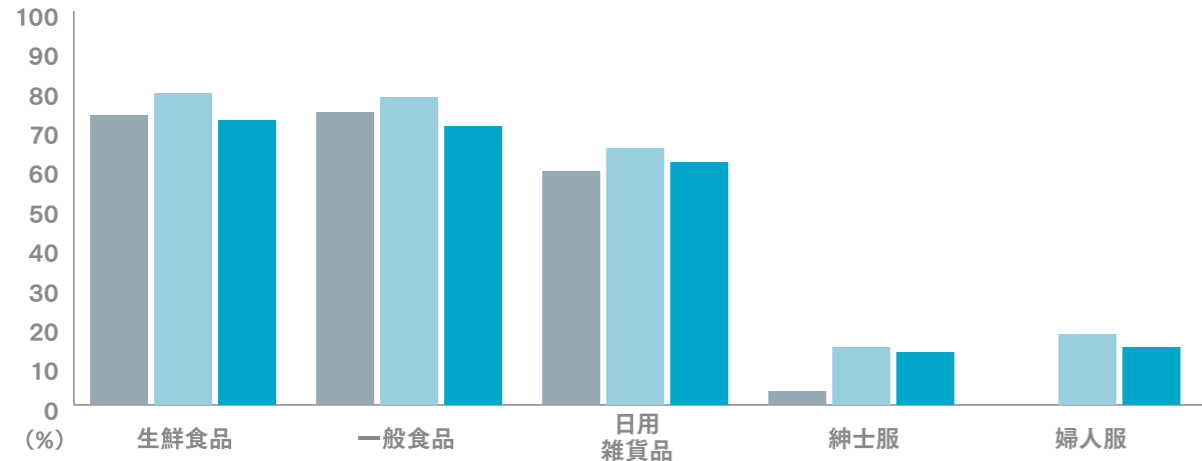
| 区分      |       |        |          |       |        |           |       |                |       |
|---------|-------|--------|----------|-------|--------|-----------|-------|----------------|-------|
| 保安林(ha) |       |        | 自然公園(ha) |       |        | 鳥獣保護区(ha) |       |                |       |
| 国有林     | 民有林   | 合計     | 国定       | 県立    | 合計     | 鳥獣保護区     | 特例休猟区 | 特定猟具(銃器)使用禁止区域 | 合計    |
| 10,139  | 4,034 | 14,173 | 3,869    | 9,639 | 13,508 | 4,923     | 1,240 | 262            | 6,425 |

(平成29年度熊本県鳥獣保護区等位置図)

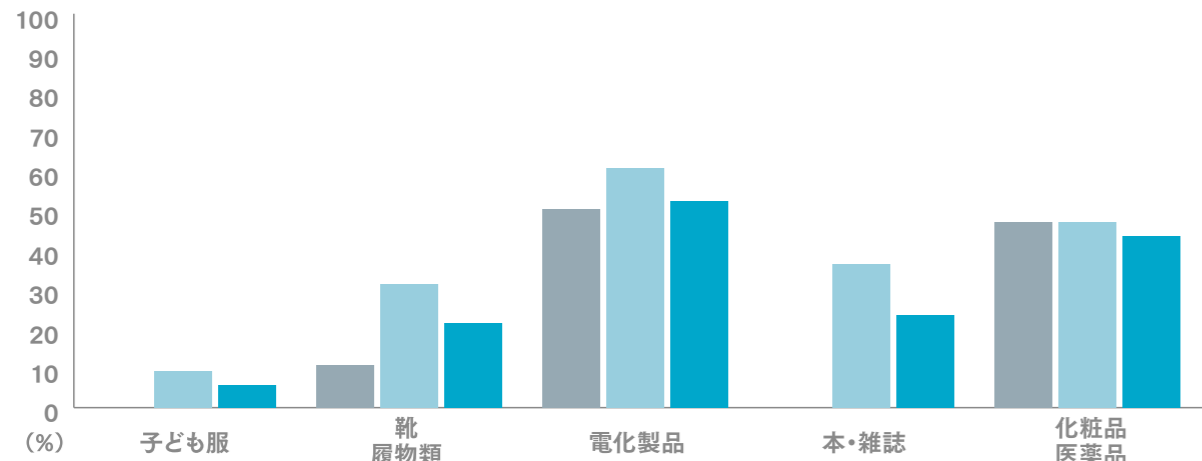
## [3] 商工業

### 山都町の商品別地元購買率

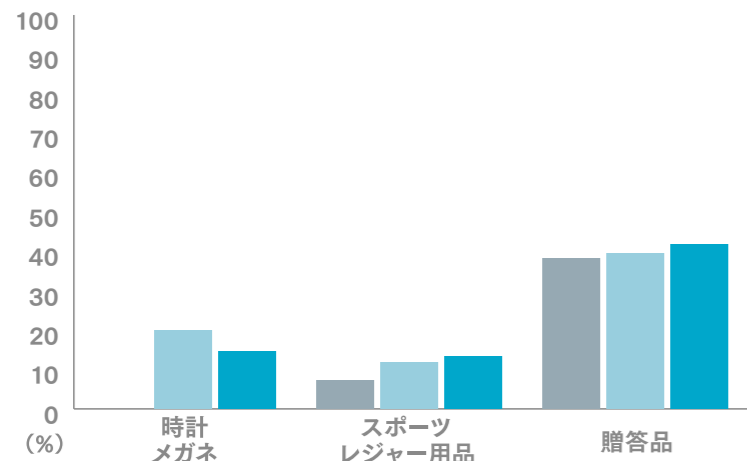
■平成21年 ■平成24年 ■平成27年  
(平成24年度、平成27年度 熊本県消費動向調査報告書)



| 年     | 生鮮食品 | 一般食品 | 日用雑貨品 | 紳士服  | 婦人服  |
|-------|------|------|-------|------|------|
| 平成21年 | 73.4 | 74.3 | 59.2  | 3.5  | -    |
| 平成24年 | 79.1 | 78.1 | 65.0  | 14.5 | 17.8 |
| 平成27年 | 72.3 | 70.6 | 61.5  | 13.4 | 14.6 |



| 年     | 子ども服 | 靴履物類 | 電化製品 | 本・雑誌 | 化粧品医薬品 |
|-------|------|------|------|------|--------|
| 平成21年 | -    | 10.9 | 50.3 | -    | 47.1   |
| 平成24年 | 9.2  | 31.4 | 60.8 | 36.5 | 47.0   |
| 平成27年 | 5.6  | 21.4 | 52.4 | 23.5 | 43.6   |



| 年     | 時計メガネ | スポーツレジャー用品 | 贈答品  |
|-------|-------|------------|------|
| 平成21年 | -     | 7.2        | 38.2 |
| 平成24年 | 20.0  | 11.9       | 39.4 |
| 平成27年 | 14.5  | 13.4       | 41.8 |

### 国民年金被保険者の加入状況

| 年度  | 被保険者数(人) |    |     |       | 納付率(%) | 免除者数(人) |     |      |       |       | 免除率(%) | 付加年金加入者数(人) |     |     |
|-----|----------|----|-----|-------|--------|---------|-----|------|-------|-------|--------|-------------|-----|-----|
|     | 1号       | 任意 | 3号  | 計     |        | 法免      | 申免  | 学生特別 | 若年者猶予 | 計     |        | 強制          | 任意  | 計   |
| 平21 | 3,504    | 24 | 479 | 4,007 | 65.9   | 224     | 592 | 135  | 40    | 991   | 28.2   | 338         | 92  | 430 |
| 平22 | 3,320    | 21 | 461 | 3,802 | 56.85  | 216     | 618 | 160  | 40    | 1,034 | 31.1   | 295         | 86  | 381 |
| 平23 | 3,088    | 22 | 428 | 3,538 | 63.6   | 217     | 560 | 143  | 42    | 962   | 31.2   | 254         | 86  | 340 |
| 平24 | 2,902    | 24 | 391 | 3,317 | 65.56  | 221     | 643 | 158  | 47    | 1,069 | 36.8   | 222         | 76  | 298 |
| 平25 | 2,590    | 23 | 377 | 2,990 | 67.68  | 216     | 595 | 144  | 47    | 1,002 | 38.7   | 206         | 76  | 282 |
| 平26 | 2,378    | 29 | 364 | 2,771 | 67.94  | 212     | 395 | 142  | 36    | 785   | 37.7   | 188         | 75  | 263 |
| 平27 | 2,166    | 26 | 336 | 2,528 | 68.18  | 208     | 347 | 123  | 29    | 707   | 32.6   | 86          | 144 | 230 |

### 国民年金給付状況

| 年度  | 老齢給付年金 |               | 障害給付年金 |             | 遺族給付年金 |            | 合計    |               | 死亡一時金 |           |
|-----|--------|---------------|--------|-------------|--------|------------|-------|---------------|-------|-----------|
|     | 件数     | 金額(円)         | 件数     | 金額(円)       | 件数     | 金額(円)      | 件数    | 金額(円)         | 件数    | 金額(円)     |
| 平21 | 6,505  | 4,017,151,800 | 532    | 475,015,500 | 26     | 21,152,700 | 7,063 | 4,513,320,000 | 9     | 1,330,000 |
| 平22 | 6,423  | 4,053,883,300 | 459    | 407,837,700 | 14     | 15,386,600 | 6,896 | 4,477,107,600 | 7     | 1,365,500 |
| 平23 | 6,422  | 4,084,400,600 | 512    | 452,462,200 | 21     | 16,639,500 | 6,955 | 4,553,202,300 | 12    | 2,074,000 |
| 平24 | 6,453  | 4,142,479,500 | 516    | 454,668,000 | 18     | 14,081,400 | 6,987 | 4,611,228,900 | 10    | 1,508,500 |
| 平25 | 6,570  | 4,258,926,000 | 529    | 462,971,500 | 48     | 29,254,800 | 7,147 | 4,751,152,300 | 3     | 660,000   |
| 平26 | 6,638  | 4,282,135,100 | 517    | 443,400,600 | 37     | 22,501,400 | 7,192 | 4,748,037,100 | 5     | 650,000   |
| 平27 | 6,690  | 4,391,096,242 | 515    | 445,182,400 | 41     | 26,928,100 | 7,246 | 4,863,206,742 | 4     | 505,000   |

### 保育所の状況

(平成29年4月1日現在)

|    | 施設名      | 園児数(人) | 定員数 | 所在地 |
|----|----------|--------|-----|-----|
| 公立 | 馬見原保育園   | 30     | 45  | 馬見原 |
|    | 二瀬本保育園   | 45     | 45  | 柏   |
|    | 山都みらい保育園 | 53     | 45  | 城原  |
|    | 金内保育園    | 23     | 45  | 金内  |
|    | 大川保育園    | 43     | 45  | 大平  |
|    | 小峰へき地保育所 | 12     | 30  | 小峰  |
| 私立 | みたけ保育園   | 20     | 20  | 男成  |
|    | 明光保育園    | 59     | 50  | 白小野 |
|    | さくらんぼ愛園  | 54     | 50  | 長田  |
|    | 浜町乳児保育園  | 22     | 30  | 上寺  |
|    | 菅尾保育園    | 24     | 25  | 菅尾  |

### 老人クラブの状況

|              |       |
|--------------|-------|
| 単位老人クラブ数     | 59    |
| 単位老人加入人数計(人) | 4,280 |
| 男            | 1,801 |
| 女            | 2,479 |

(平成29年4月1日現在)

### 高齢者の生活環境

|                  | 平成25  | 平成26  | 平成27  | 平成28  |
|------------------|-------|-------|-------|-------|
| 高齢者人口            | 6,747 | 6,812 | 6,894 | 6,947 |
| 独居(世帯)           | 879   | 864   | 890   | 790   |
| 夫婦(世帯)           | 891   | 889   | 864   | 866   |
| 特別養護老人ホーム(人)     | 228   | 228   | 228   | 228   |
| 有料老人ホーム(人)       | 48    | 64    | 71    | 61    |
| 養護老人ホーム(人)       | 50    | 50    | 50    | 50    |
| 軽費老人ホーム・ケアハウス(人) | 30    | 30    | 30    | 30    |

国民健康保険事業

| 年度    | 世帯数(戸)<br>[年度平均] | 被保険者数(人)<br>[年度平均] | 保険税<br>収納額(円) | 利用状況    |               | 保険税           |               |              |
|-------|------------------|--------------------|---------------|---------|---------------|---------------|---------------|--------------|
|       |                  |                    |               | 受診件数(件) | 費用額(円)        | 1人当医療費<br>(円) | 1世帯当<br>税額(円) | 1人当<br>税額(円) |
| 平成 24 | 3,525            | 6,591              | 548,102,872   | 90,801  | 2,186,876,048 | 331,797       | 155,490       | 83,159       |
| 平成 25 | 3,444            | 6,319              | 520,608,276   | 89,336  | 2,240,839,961 | 354,619       | 151,164       | 82,388       |
| 平成 26 | 3,328            | 6,005              | 613,018,109   | 87,970  | 2,240,544,834 | 373,113       | 184,200       | 102,085      |
| 平成 27 | 3,235            | 5,776              | 572,318,061   | 86,618  | 2,250,791,244 | 389,680       | 176,914       | 99,086       |

介護保険事業

| 年度    | 第1号被保険者数<br>(人) | 65歳以上<br>75歳未満 |       | 75歳以上 | 要介護等認定者数<br>(人) | 第2号被保険者数 | 第1号被保険者<br>認定率(%) | 保険給付総額(円) |
|-------|-----------------|----------------|-------|-------|-----------------|----------|-------------------|-----------|
|       |                 | 65歳以上<br>75歳未満 | 75歳以上 |       |                 |          |                   |           |
| 平成 24 | 6,748           | 2,401          | 4,347 | 1,574 | 28              | 22.91    | 2,411,381,532     |           |
| 平成 25 | 6,809           | 2,516          | 4,293 | 1,559 | 24              | 22.54    | 2,477,269,974     |           |
| 平成 26 | 6,880           | 2,572          | 4,308 | 1,586 | 23              | 22.72    | 2,522,234,015     |           |
| 平成 27 | 6,941           | 2,663          | 4,278 | 1,642 | 24              | 23.31    | 2,509,518,032     |           |
| 平成 28 | 6,945           | 2,708          | 4,237 | 1,626 | 23              | 23.08    | 2,587,574,968     |           |

後期高齢者医療制度

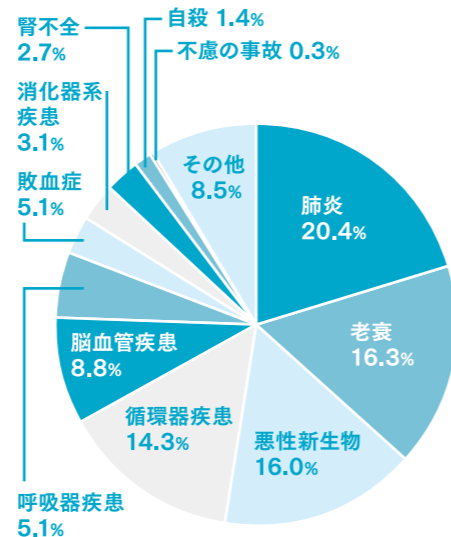
| 年度    | 被保険者数<br>(人) | 保険税収納額<br>(円) | 利用状況    |               |               | 保険税<br>1人当税額<br>(円) |
|-------|--------------|---------------|---------|---------------|---------------|---------------------|
|       |              |               | 受診件数(件) | 費用額(円)        | 1人当医療費<br>(円) |                     |
| 平成 24 | 4,316        | 122,090,300   | 109,034 | 3,907,587,210 | 905,372       | 28,288              |
| 平成 25 | 4,317        | 123,013,000   | 111,271 | 3,912,936,307 | 906,402       | 28,495              |
| 平成 26 | 4,271        | 120,800,000   | 112,075 | 3,871,869,426 | 906,549       | 28,284              |
| 平成 27 | 4,255        | 115,511,800   | 111,277 | 4,213,680,792 | 990,289       | 27,147              |

(各年度3月末)

健康診査実施状況

| 検診項目    | 受診者数および受診率      |                 |                 |                 |                 |
|---------|-----------------|-----------------|-----------------|-----------------|-----------------|
|         | 平成 24年          | 平成 25年          | 平成 26年          | 平成 27年          | 平成 28年          |
| 特定健康診査  | 2,774人<br>59.1% | 2,734人<br>59.9% | 2,556人<br>59.4% | 2,526人<br>59.8% | 2,346人<br>59.2% |
| 肺がん検診   | 4,140人<br>32.7% | 4,155人<br>33.3% | 4,538人<br>37.0% | 4,421人<br>36.5% | 4,166人<br>35.0% |
| 胃がん検診   | 1,038人<br>10.5% | 993人<br>10.5%   | 985人<br>10.2%   | 956人<br>10.1%   | 960人<br>10.4%   |
| 大腸がん検診  | 3,934人<br>31.1% | 3,670人<br>29.4% | 3,954人<br>32.2% | 4,059人<br>33.6% | 4,032人<br>33.9% |
| 子宮がん検診  | 1,561人<br>19.5% | 1,526人<br>19.4% | 1,584人<br>20.6% | 1,785人<br>23.8% | 1,773人<br>24.2% |
| 乳がん検診   | 2,019人<br>25.2% | 2,023人<br>25.7% | 2,007人<br>30.5% | 2,039人<br>31.5% | 2,029人<br>31.9% |
| 腹部超音波検診 | 4,141人<br>27.1% | 4,071人<br>27.1% | 4,061人<br>27.7% | 4,125人<br>28.8% | 3,981人<br>28.2% |
| 後期高齢者健診 | 771人            | 894人            | 974人            | 993人            | 1,015人          |

死因別死亡者の状況  
(平成 28年)



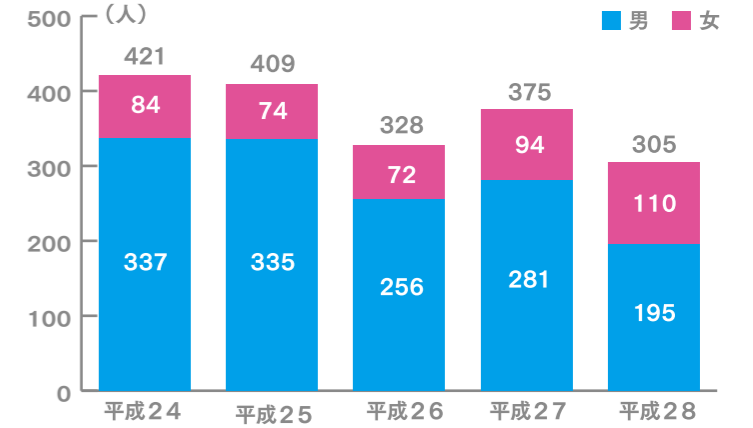
狂犬病予防接種頭数

|       | 平 24  | 平 25  | 平 26 | 平 27 | 平 28 |
|-------|-------|-------|------|------|------|
| 頭数(頭) | 1,096 | 1,040 | 965  | 971  | 968  |

浄化槽設置状況(補助事業分)

|     | 平 24  | 平 25  | 平 26  | 平 27  | 平 28  |
|-----|-------|-------|-------|-------|-------|
| 設置数 | 63    | 68    | 49    | 50    | 35    |
| 累計  | 2,328 | 2,396 | 2,445 | 2,495 | 2,530 |

献血の実施状況



ごみ・し尿の収集・処理状況

| 年度    | ごみ収集量(トン) | 町収集量  | 直接搬入量 | し尿実績収集量(リットル) |       |        | 浄化槽人口(人) |
|-------|-----------|-------|-------|---------------|-------|--------|----------|
|       |           |       |       | し尿計           | 浄化槽汚泥 | 浄化槽    |          |
| 平成 24 | 4,192     | 2,558 | 1,634 | 15,735        | 4,654 | 11,081 | 10,188   |
| 平成 25 | 4,136     | 2,546 | 1,590 | 15,862        | 4,387 | 11,475 | 10,110   |
| 平成 26 | 4,037     | 2,516 | 1,521 | 15,768        | 4,209 | 11,559 | 10,295   |
| 平成 27 | 3,960     | 2,500 | 1,460 | 15,722        | 4,162 | 11,560 | 10,270   |
| 平成 28 | 3,992     | 2,558 | 1,434 | 15,801        | 4,265 | 11,536 | 10,360   |

(単独浄化槽分含む)

9 交通・通信

道路の状況

| 区分    | 路線数<br>(本) | 実延長<br>(m) | 改良道<br>(m) | 改良率<br>(%) | 舗装道<br>(m) | 舗装率<br>(%) | 種類別内訳     |       |       |       |       |
|-------|------------|------------|------------|------------|------------|------------|-----------|-------|-------|-------|-------|
|       |            |            |            |            |            |            | 道路        |       | 橋梁    |       | トンネル  |
|       |            |            |            |            |            |            | 延長(m)     | 延長(m) | 個数(個) | 個数(個) | 延長(m) |
| 計     | 1,055      | 1,228,261  | 590,330    | 48.06      | 1,024,663  | 83.42      | 1,214,694 | 505   | 9,251 | 35    | 3,454 |
| 国道    | 4          | 68,239     | 67,399     | 98.77      | 68,239     | 100.00     | 63,198    | 52    | 2,536 | 5     | 1,642 |
| 主要地方道 | 2          | 19,730     | 17,083     | 86.58      | 17,334     | 87.86      | 19,393    | 14    | 284   | 1     | 53    |
| 一般県道  | 14         | 189,184    | 89,384     | 47.25      | 186,535    | 98.60      | 186,973   | 101   | 1,639 | 14    | 573   |
| 町道    | 1,035      | 951,108    | 416,464    | 43.79      | 752,555    | 79.12      | 945,130   | 338   | 4,792 | 15    | 1,186 |

(平成 29年 4月 1日現在)

交通事故発生状況

| 項目      | 平成 17 | 平成 18 | 平成 19 | 平成 20 | 平成 21 | 平成 22 | 平成 23 | 平成 24 | 平成 25 | 平成 26 | 平成 27 | 平成 28 | 平成 29 |
|---------|-------|-------|-------|-------|-------|-------|-------|-------|-------|-------|-------|-------|-------|
| 発生件数(件) | 49    | 58    | 53    | 38    | 36    | 45    | 39    | 35    | 42    | 41    | 37    | 17    | 15    |
| 負傷者数(人) | 67    | 74    | 86    | 53    | 46    | 54    | 46    | 48    | 57    | 53    | 58    | 17    | 19    |
| 死者数(人)  | 3     | 2     | 2     | 2     | 0     | 2     | 1     | 0     | 1     | 1     | 2     | 2     | 1     |

山都町光情報通信基盤整備\*の状況

|         |               |
|---------|---------------|
| 矢部地区    | 平成 28年 10月 開局 |
| 清和・蘇陽地区 | 平成 29年 4月 開局  |
| 上記以外    | 平成 30年 4月 開局  |

\*民設民営方式による  
光インターネットサービスの提供

平成28年熊本地震について

1) 地震の規模等

Table with 3 columns: Location, Date/Time, Magnitude. Rows for Yamaguchi City and Maximum Magnitude.

2) 被害の状況

(1) 人的・住家

※熊本地震との関連が認められた人的被害・住家被害を含む

Table showing human and housing damage statistics for Yamaguchi City and Kumamoto Prefecture.

(2) 町道・農地等

Table showing damage statistics for roads, agricultural land, and other public facilities.

3) 支援の状況

(平成30年1月31日現在)

- (1) 義援金 117件 18,270,528円
(2) 通潤橋支援金 306件 14,454,821円

4) すまいの状況

Table showing temporary housing statistics for Yamaguchi City.

指定緊急避難場所

指=指定避難所 想定収容人数：1人/2.0㎡

Large table listing designated emergency evacuation sites with columns for No., Facility Name, Address, and Capacity.

救急出勤状況(平成28年中)

Table showing emergency response statistics for various categories like fire, natural disasters, etc.

消防団火災出勤状況

Table showing fire response statistics for different types of fires.

町内医療機関

Table listing medical facilities in the town with columns for Name, Address, Phone Number, and Services.

【町内医療機関 診療科目の凡例】
内=内科、外=外科、小=小児科、小外=小児外科、消内=消化器内科、消外=消化器外科、整=整形外科、精=精神科、呼=呼吸器科、循=循環器科、循内=循環器内科、肛=肛門科、肛外=肛門外科、透=人工透析科、放=放射線科、リウ=リウマチ科、リハ=リハビリテーション科、歯=歯科、歯口=歯科口腔外科、眼=眼科、皮=皮膚科、婦=婦人科、胃=胃腸科、泌=泌尿器科、麻=麻酔科、心=心療内科

町営住宅設置状況

公営住宅

Table listing public housing units with columns for Site Name, Construction Year, and Number of Units.

公営住宅

Table listing public housing units with columns for Site Name, Construction Year, and Number of Units.

特定公共賃貸住宅

Table listing specific public rental housing units with columns for Site Name, Construction Year, and Number of Units.

単独住宅

Table listing individual housing units with columns for Site Name, Construction Year, and Number of Units.

合計(39団地)

Summary table for housing units with columns for Category and Number of Units.



# 13 水道

## 上水道

(平成29年3月31日現在)

| 区分       | 数値等    | 区分                        | 数値等     |
|----------|--------|---------------------------|---------|
| 水源の種類    | 湧水・地下水 | 給水人口(人)                   | 4,289   |
| 給水普及率(%) | 98.21  | 年間給水量(m <sup>3</sup> )    | 489,601 |
| 給水戸数(戸)  | 2,033  | 一戸当月間使用量(m <sup>3</sup> ) | 20.1    |

## 簡易水道・直営

(平成29年3月31日現在)

| 施設名        | 給水戸数(戸) | 給水人口(人) | 施設名         | 給水戸数(戸) | 給水人口(人) |
|------------|---------|---------|-------------|---------|---------|
| 西部地区       | 117     | 242     | 矢部(田小野)地区   | 47      | 109     |
| 今地区        | 56      | 118     | 矢部(日南田)地区   | 18      | 49      |
| 馬見原地区      | 455     | 848     | 白糸地区        | 94      | 223     |
| 菅尾地区       | 225     | 469     | 中部地区        | 263     | 575     |
| 柏地区        | 296     | 681     | 尾野尻地区       | 101     | 231     |
| 柏第二地区      | 82      | 215     | 朝日(鶴ヶ田)地区   | 74      | 186     |
| 東竹原地区      | 88      | 193     | 朝日(井無田)地区   | 66      | 120     |
| 蘇陽長谷地区     | 62      | 134     | 朝日(牛ヶ瀬)地区   | 12      | 30      |
| 矢部(下名連石)地区 | 138     | 331     | 高月地区        | 35      | 89      |
| 山都中央(御所)地区 | 84      | 237     | 小峰地区        | 93      | 159     |
| 山都中央(御岳)地区 | 279     | 675     | 山都中央(木原谷)地区 | 35      | 70      |
| 矢部長谷地区     | 87      | 181     | 計           | 2,807   | 6,165   |

## 簡易水道地区管理

| 施設名    | 給水戸数(戸) | 給水人口(人) |
|--------|---------|---------|
| 大矢野原地区 | 224     | 500     |
| 計      | 224     | 500     |

(平成29年3月31日現在)

## 飲料水供給施設

| 施設名   | 給水戸数(戸) | 給水人口(人) |
|-------|---------|---------|
| 島木地区  | 26      | 62      |
| 越ノ尾地区 | 17      | 61      |
| 計     | 43      | 123     |

(平成29年3月31日現在)

## 小規模水道施設

| 施設名       | 給水戸数(戸) | 給水人口(人) |
|-----------|---------|---------|
| 下鶴地区小規模   | 14      | 38      |
| 上菅地区小規模   | 13      | 24      |
| 笈石地区小規模   | 18      | 45      |
| 菅田地区飲料水   | 19      | 34      |
| 葛原地区小規模   | 8       | 25      |
| 津留地区小規模   | 21      | 19      |
| 津留本村地区小規模 | 9       | 12      |
| 計         | 102     | 197     |

(平成29年3月31日現在)

# 15 教育・文化

## 小学校

| 平成17年    | 児童数(人) | 平成29年  | 児童数(人) |
|----------|--------|--------|--------|
| 中島南部小学校  | 32     | 中島小学校  | 43     |
| 中島東部小学校  | 83     |        |        |
| 中島西部小学校  | 22     | 矢部小学校  | 231    |
| 浜町小学校    | 271    |        |        |
| 白糸第一小学校  | 56     |        |        |
| 白糸第三小学校  | 10     |        |        |
| 下矢部西部小学校 | 44     |        |        |
| 下矢部東部小学校 | 34     |        |        |
| 御岳小学校    | 86     |        |        |
| 御岳西部小学校  | 44     | 御岳小学校  | 28     |
| 下名連石小学校  | 41     | 潤徳小学校  | 61     |
| 御所小学校    | 65     | 清和小学校  | 93     |
| 清和小学校    | 67     |        |        |
| 朝日小学校    | 74     | 蘇陽小学校  | 69     |
| 小峰小学校    | 69     |        |        |
| 蘇陽小学校    | 67     | 蘇陽南小学校 | 76     |
| 東竹原小学校   | 44     |        |        |
| 菅尾小学校    | 57     |        |        |
| 馬見原小学校   | 81     | 大野小学校  | 31     |
| 大野小学校    | 31     |        |        |

(平成29年10月1日現在)

## 中学校

| 学校名   | 生徒数(人) |     |     |
|-------|--------|-----|-----|
|       | 計      | 男   | 女   |
| 矢部中学校 | 171    | 90  | 81  |
| 清和中学校 | 32     | 16  | 16  |
| 蘇陽中学校 | 73     | 42  | 31  |
| 計     | 276    | 148 | 128 |

(平成29年3月31日現在)

## 高校

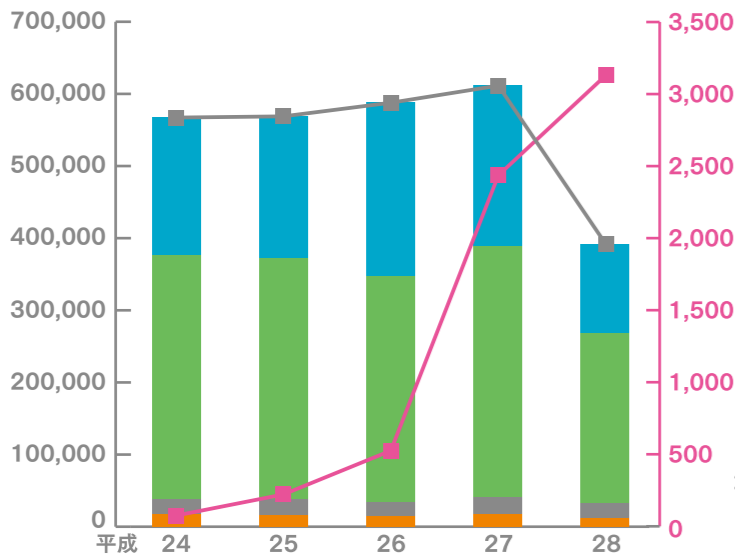
| 熊本県立矢部高等学校 | 生徒数(人) |    |    |
|------------|--------|----|----|
|            | 計      | 男  | 女  |
| 食農科学科      | 58     | 20 | 38 |
| 緑科学科       | 16     | 16 | 0  |
| 普通科        | 83     | 38 | 45 |
| 計          | 157    | 74 | 83 |

(平成29年3月31日現在)

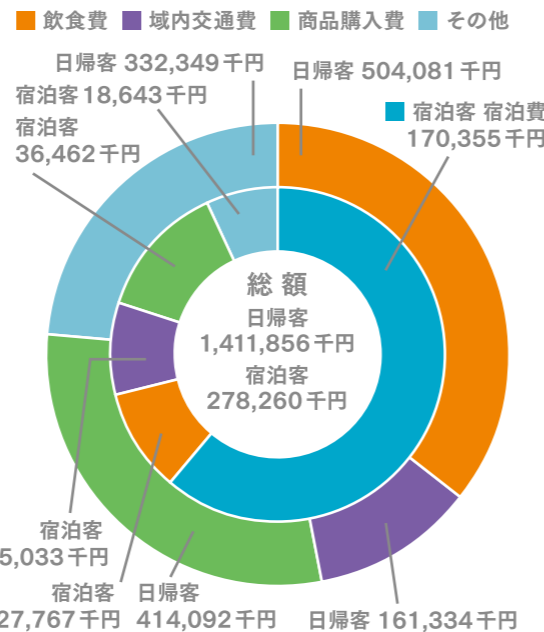
# 14 観光

## 山都町の観光客数の状況

■ 県内客(宿泊) ■ 県外客(宿泊) ■ 県内客(日帰) ■ 県外客(日帰)  
 ■ 合計 ■ うち外国人



## 観光消費額(平成28年)



## 社会教育団体

| 団体名  | 人員(人)  | 支部数                          | 内 訳   |
|------|--------|------------------------------|---|
| 女性団体 |        | 自治振興区女性部                     | 山都町女性の会連絡協議会  |
| 文化協会 | 804    | 3                            | 書道、絵画、文芸、手芸、写真、華道、茶道、演劇、映画、日舞、民謡、吟詠、邦楽、謡曲、和太鼓、大正琴、俳画、ダンス、清和文楽、短歌、キーボード、コーラス、ビデオ、バンド、ハンドベルほか   |
| 体育協会 | 15,149 | 支部体協29<br>種目部21              | 種目部21の内訳(陸上、弓道、剣道、卓球、野球、ゲートボール、陣矢弓道、野外活動、ビーチボールバレー、ゴルフ、バドミントン、ソフトボール、サッカー、バレーボール、バスケットボール、柔道、走ろう会、グラウンドゴルフ、ミニバレー、ソフトテニス)<br>山都ふれあいスポーツクラブ |
| PTA  | 821    | 単位PTA 10<br>(小学校7)<br>(中学校3) | 会員数<br>小学校 521<br>中学校 300   |

矢 部

| 指定 | 種別    | 名 称                       | 所在地        | 指定年  |
|----|-------|---------------------------|------------|------|
| 国  | 重文(建) | 通潤橋                       | 長原         | 昭35年 |
| 国  | 重文景   | 通潤用水と<br>白糸台地の棚田景観        | 白糸         | 平20年 |
| 国  | 記(名)  | 肥後領内名勝地<br>(五郎が瀧・聖り瀧)     | 城原・長原<br>他 | 平27年 |
| 県  | 有形(彫) | 木造薬師如来座像<br>脇侍 木造日光月光菩薩立像 | 下名連石       | 昭36年 |
| 県  | 有形(彫) | 木造大日如来座像                  | 万坂         | 〃    |
| 県  | 有形(彫) | 木造聖観世音菩薩立像                | 峰          | 〃    |
| 県  | 記(天)  | 五老ヶ滝                      | 城原・長原      | 平23年 |
| 県  | 記(天)  | 聖滝                        | 城原・野尻      | 平23年 |
| 県  | 記(天)  | 池尻の唐傘松                    | 上川井野       | 昭53年 |
| 町  | 記(史)  | 和田弥一・平蔵の墓                 | 金内         | 昭46年 |
| 町  | 有形(建) | 貫原橋                       | 川野         | 昭49年 |
| 町  | 有形(建) | 金内橋                       | 金内         | 〃    |
| 町  | 有形(建) | 立野橋                       | 金内         | 〃    |
| 町  | 有形(建) | 旧日向往還道標                   | 男成         | 昭51年 |
| 町  | 記(史)  | 渡邊 質の墓                    | 下市         | 〃    |
| 町  | 有形(建) | 聖橋                        | 野尻         | 平3年  |
| 町  | 有形(建) | 平行三棟づくり民家(民俗資料館)          | 下市         | 〃    |
| 町  | 有形(石) | 糸原の宝篋印塔                   | 上田所        | 昭46年 |
| 町  | 記(史)  | 阿蘇惟種の墓                    | 畑          | 〃    |
| 町  | 記(史)  | 法印豪忠の墓                    | 片平         | 〃    |
| 町  | 記(史)  | 矢部勘右衛門重元の墓                | 下馬尾        | 〃    |
| 町  | 有形(建) | 浜町橋                       | 下馬尾        | 〃    |
| 町  | 有形(建) | 笹原石碕                      | 小笹         | 〃    |
| 町  | 有形(建) | 御小屋                       | 長原         | 〃    |
| 町  | 記(史)  | 渡辺現・量蔵の墓                  | 北川内        | 〃    |
| 町  | 有形(彫) | 放牛地藏                      | 畑          | 昭51年 |
| 町  | 有形(彫) | 極楽寺地藏                     | 浜町         | 〃    |
| 町  | 有形(工) | 南田観音堂の鰐口                  | 南田         | 昭46年 |
| 町  | 有形(考) | クルス瓦                      | 長原         | 昭49年 |
| 町  | 有形(工) | 太刀銘友成                     | 男成         | 〃    |
| 町  | 有形(考) | 鉄剣 三振                     | 島木         | 昭53年 |
| 町  | 有形(工) | 満福寺の鰐口                    | 万坂         | 〃    |
| 町  | 有形(書) | 男成神社社号条幅<br>並びに九曜紋入漆箱     | 男成         | 昭51年 |
| 町  | 有形(古) | 万世井手の流れ                   | 下馬尾        | 昭49年 |
| 町  | 有形(古) | 通潤橋仕法書                    | 長原         | 昭49年 |
| 町  | 有形(古) | 謡曲延寿桜                     | 原          | 昭53年 |
| 町  | 無民    | 目丸の棒踊                     | 目丸         | 昭49年 |
| 町  | 記(史)  | 岩尾城跡                      | 城原         | 昭46年 |
| 町  | 記(史)  | 愛藤寺城跡(矢部城)                | 白藤         | 〃    |
| 町  | 記(史)  | 男成台地縄文遺跡                  | 男成         | 昭51年 |
| 町  | 記(史)  | 浜の館礎石群                    | 城平         | 昭53年 |
| 町  | 記(史)  | 相藤寺の石壘                    | 白藤         | 〃    |
| 町  | 記(史)  | 木原才治時英の墓                  | 上寺         | 〃    |
| 町  | 記(史)  | 男成守寿の墓                    | 下市         | 〃    |
| 町  | 記(史)  | 間部忠兵衛公豊の墓                 | 下市         | 〃    |

| 指定 | 種別    | 名 称                  | 所在地  | 指定年  |
|----|-------|----------------------|------|------|
| 町  | 記(史)  | 御廟(阿蘇惟豊公墓)           | 下市   | 昭53年 |
| 町  | 記(史)  | 華蔵寺跡板碑群              | 城平   | 平3年  |
| 町  | 記(史)  | 片平の千体地藏と板碑群          | 片平   | 平3年  |
| 町  | 記(史)  | 阿蘇家墓所(1号~6号墓)        | 城平   | 平3年  |
| 町  | 記(天)  | 延寿桜                  | 原    | 昭53年 |
| 町  | 記(天)  | 上畑の大杉                | 畑    | 〃    |
| 町  | 記(天)  | 新藤造化天神のいちいがし群        | 新小   | 〃    |
| 町  | 記(天)  | 野尻の大ケヤキ              | 野尻   | 〃    |
| 町  | 記(天)  | 譲原の甌穴群               | 下川井野 | 昭46年 |
| 町  | 有形(古) | 男成家文書                | 浜町   | 平12年 |
| 町  | 有形(古) | 松陰堂渡邊家文書             | 城平   | 〃    |
| 町  | 有形(古) | 井手家文書                | 下馬尾  | 〃    |
| 町  | 有形(古) | 岸本家文書                | 浜町   | 〃    |
| 町  | 無民    | 八朔祭                  | 浜町   | 平17年 |
| 町  | 記(天)  | 妙見の大ケヤキ              | 浜町   | 〃    |
| 町  | 有形(古) | 渡邊家文書(「南手新井手記録」)     | 下市   | 〃    |
| 町  | 有形(建) | 泉家石造倉                | 金内   | 平18年 |
| 町  | 有形(工) | 刀<br>(無銘(伝阿蘇社大宮司所用)) | 城原   | 平29年 |

清 和

| 指定 | 種別    | 名 称         | 所在地 | 指定年  |
|----|-------|-------------|-----|------|
| 国  | 登録(建) | 大川阿蘇神社農村舞台  | 大川  | 平17年 |
| 県  | 無文    | 清和文楽 人形芝居   | 大川  | 昭54年 |
| 町  | 有形(石) | 大川六地藏塔      | 大川  | 昭39年 |
| 町  | 有形(彫) | 伎楽の面        | 仮屋  | 〃    |
| 町  | 有形(彫) | 阿弥陀如来像      | 仮屋  | 〃    |
| 町  | 有形(工) | 下須薬師堂の鰐口    | 下須  | 〃    |
| 町  | 記(史)  | 古代の石風呂      | 大川  | 〃    |
| 町  | 記(史)  | 仏原騒動(農民一揆)跡 | 仏原  | 〃    |
| 町  | 記(史)  | 伝安德天皇御陵     | 川の口 | 〃    |
| 町  | 記(史)  | 飯蓋城跡と六地藏塔   | 井無田 | 〃    |
| 町  | 記(名)  | 清水峠         | 郷野原 | 〃    |
| 町  | 記(名)  | 穿の洞窟        | 内の口 | 〃    |
| 町  | 記(天)  | 元小峰菩提樹      | 小峰  | 〃    |
| 町  | 記(天)  | 拝所の大杉       | 大川  | 〃    |
| 町  | 有形(彫) | 黒峰薬師如来座像    | 黒峰  | 昭62年 |
| 町  | 有形(石) | 黒峰五輪塔       | 黒峰  | 〃    |
| 町  | 有形(石) | 交鶴の板碑       | 小峰  | 〃    |
| 町  | 有形(歴) | 大川阿蘇神社関係資料  | 大川  | 平27年 |
| 町  | 有形(古) | 渡邊家文書       | 大川  | 平27年 |

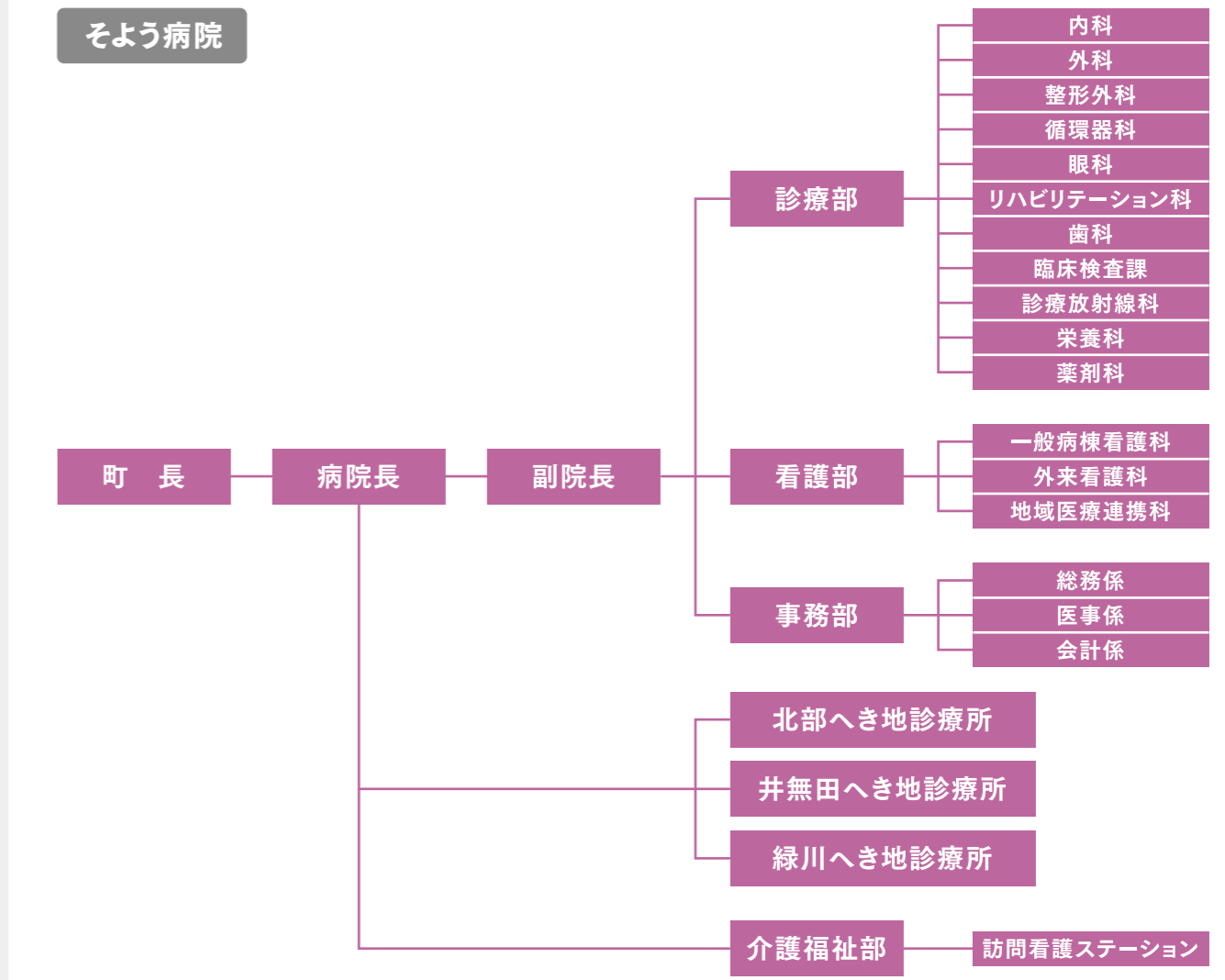
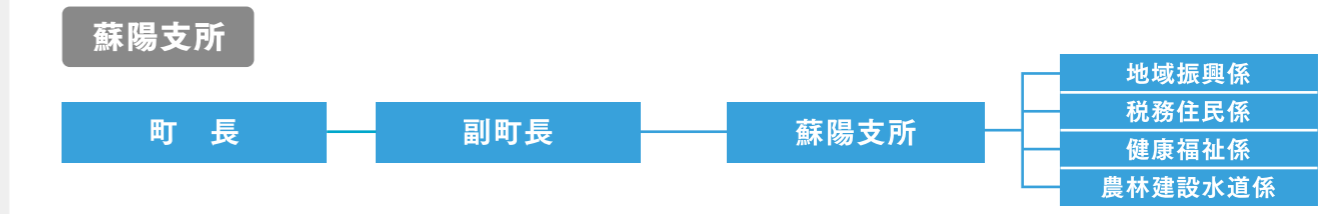
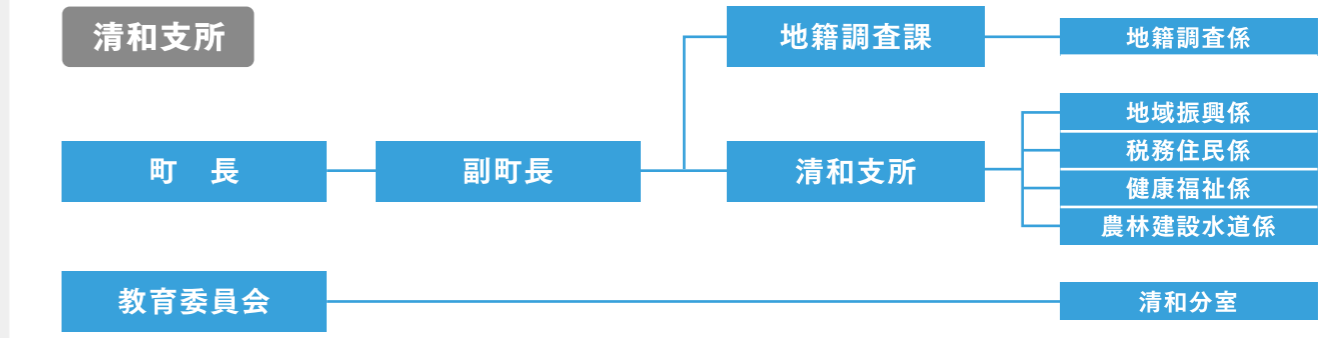
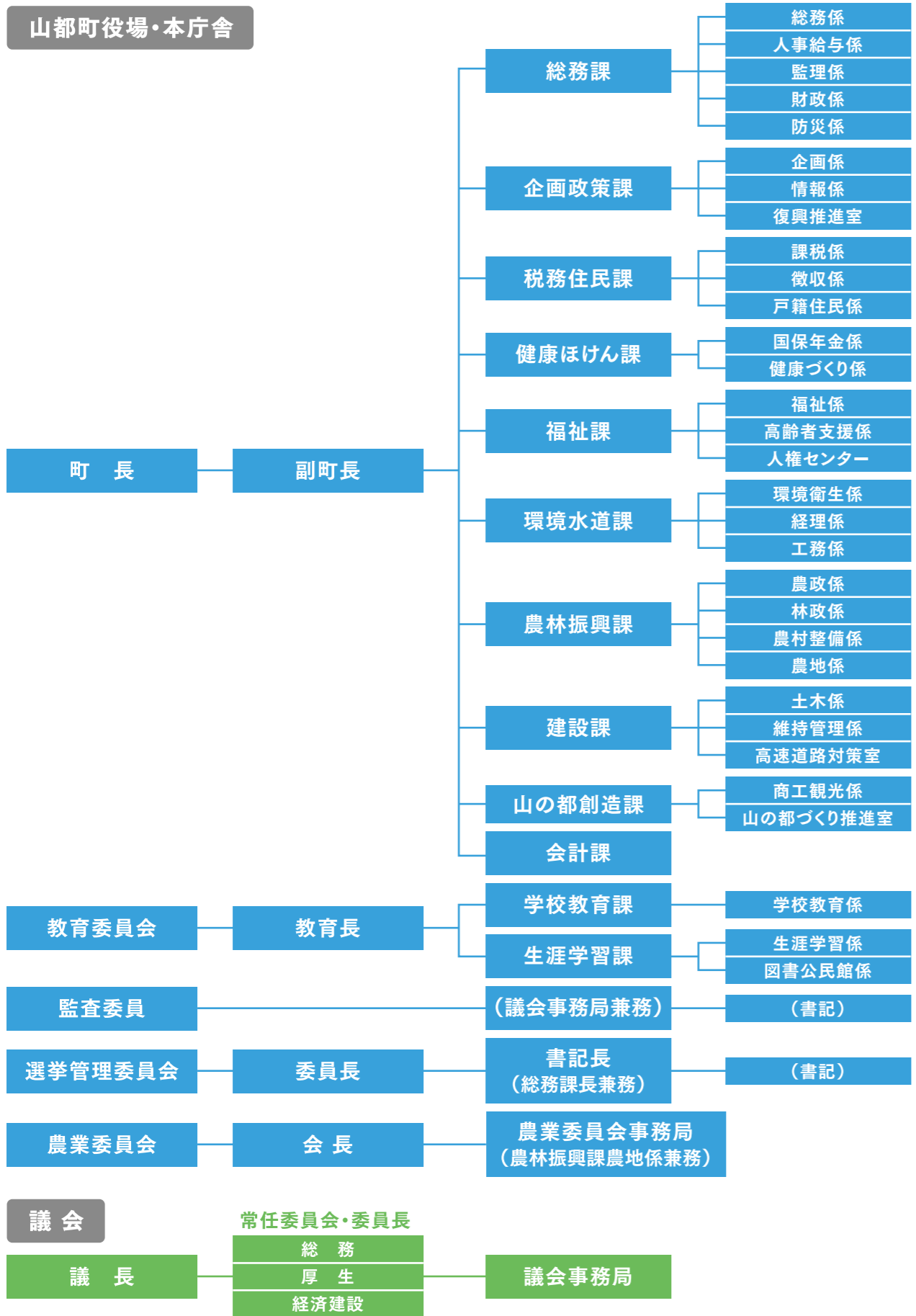
凡例

| 略称    | 正式名称          |
|-------|---------------|
| 重文(建) | 国指定重要文化財(建造物) |
| 重文景   | 国選定重要文化的景観    |
| 有形(建) | 有形文化財(建造物)    |
| 有形(書) | 有形文化財(書籍)     |
| 有形(古) | 有形文化財(古文書)    |
| 有形(彫) | 有形文化財(彫刻)     |
| 有形(工) | 有形文化財(工芸品)    |
| 有形(石) | 有形文化財(石造物)    |

蘇 陽

| 指定 | 種別    | 名 称               | 所在地 | 指定年  |
|----|-------|-------------------|-----|------|
| 県  | 記(史)  | 高畑赤立遺跡            | 高畑  | 平8年  |
| 町  | 無文    | 青柳製釜炒<br>玉縁茶手炒の技法 | 馬見原 | 昭25年 |
| 町  | 有形(建) | 下番橋               | 滝上  | 昭61年 |
| 町  | 有形(石) | 高畑宝塔              | 高畑  | 〃    |
| 町  | 有形(石) | 彼の石板碑             | 東竹原 | 〃    |
| 町  | 有形(石) | 水堂院大神板碑           | 二瀬本 | 〃    |
| 町  | 記(史)  | 火伏地藏堂の六地藏         | 馬見原 | 〃    |
| 町  | 有形(石) | 二瀬本六地藏            | 二瀬本 | 〃    |
| 町  | 有形(石) | 下山六地藏             | 下山  | 〃    |
| 町  | 有形(石) | 秋葉神社石像            | 丸小野 | 〃    |
| 町  | 記(史)  | 滝下観音堂板碑 附石仏       | 今滝下 | 〃    |
| 町  | 有形(石) | 今村山城守の供養塔         | 今   | 平4年  |
| 町  | 有形(石) | 高辻の板碑             | 高辻  | 〃    |
| 町  | 有形(石) | 高仏の板碑             | 今   | 〃    |
| 町  | 有形(建) | 新八代屋の家屋           | 馬見原 | 〃    |
| 町  | 有形(工) | 釈迦堂の鰐口            | 玉目  | 〃    |
| 町  | 有形(工) | 大師堂の鰐口            | 野原  | 〃    |
| 町  | 有形(工) | 釈迦堂の鰐口            | 花上  | 〃    |
| 町  | 有形(工) | 桜山阿蘇神社の鰐口         | 桜山  | 〃    |
| 町  | 有形(工) | 菅原神社天満宮の鰐口        | 柏   | 〃    |
| 町  | 有形(工) | 阿弥陀如来堂の鰐口         | 下塩出 | 〃    |
| 町  | 記(天)  | 下山八幡宮の杉群          | 下山  | 昭61年 |
| 町  | 記(天)  | 天満宮のケヤキ           | 溜溜  | 〃    |
| 町  | 記(天)  | 東福寺の銀杏            | 上差尾 | 〃    |
| 町  | 記(天)  | 幣立宮の高野槇           | 大野  | 〃    |
| 町  | 記(天)  | 恵良の藤              | 菅尾  | 〃    |
| 町  | 記(天)  | 幣立神宮の森            | 大野  | 〃    |
| 町  | 記(天)  | 仁瀬本神社の森           | 二瀬本 | 〃    |
| 町  | 記(天)  | 年祢神社の森            | 高畑  | 〃    |
| 町  | 記(天)  | 早檜神社の森            | 高辻  | 〃    |
| 町  | 有形(考) | 高畑乙ノ原遺跡出土品        | 東竹原 | 平27年 |
| 町  | 無民    | 高畑年祢神社田植え踊り       | 高畑  | 〃    |
| 町  | 無民    | 高畑年祢神社神楽          | 高畑  | 〃    |
| 町  | 無民    | 仁瀬本神社神楽           | 二瀬本 | 平28年 |
| 町  | 無民    | 桜山団七踊り            | 桜山  | 〃    |

| 略称    | 正式名称         |
|-------|--------------|
| 有形(考) | 有形文化財(考古資料)  |
| 有形(歴) | 有形文化財(歴史資料)  |
| 無文    | 無形文化財        |
| 無民    | 無形民俗文化財      |
| 記(史)  | 記念物(史跡)      |
| 記(名)  | 記念物(名勝)      |
| 記(天)  | 記念物(天然記念物)   |
| 登録(建) | 登録有形文化財(建造物) |



# 17 山都町のあゆみ

| 年                | 月                | 日  | 出来事等  |  |
|------------------|------------------|--|---|--|
| 平成17年<br>(2005年) | 2                | 11                                       | 矢部町、清和村、蘇陽町が合併し、山都町が誕生  |  |
|                  | 3                | 6  | 初代町長 甲斐利幸氏 就任(無投票)  |  |
|                  | 4                | 1  | 矢部地区の中島中を矢部中へ統合<br>矢部地区の浜町小・白糸第一小・白糸第三小・下矢部東部小・下矢部西部小が統合し、矢部小(浜町小校舎)に<br>矢部地区の御岳西部小・御所小・下名連石小が統合し、潤徳小(御岳西部小校舎)に<br>矢部地区の中島東部小・中島南部小・中島西部小が統合し、中島小(中島中校舎)に |  |
|                  |                  | 24                                       | 山都町消防団発足式開催   |  |
|                  |                  | 7  | 28  | 森林基幹道「矢部水越線」開通   |
|                  | 10               | 23                                       | 山都町議会議員一般選挙 投票日 22人当選   |  |
|                  | 12               | 6  | 地域再生計画「潤い、文楽、そよ風でつづるまちづくり計画」が国から認定を受ける(地域再生法)   |  |
| 平成18年<br>(2006年) | 3                | 18                                       | 第1回 日向往還歴史ウォーク in 山都町 開催  |  |
|                  | 4                | 1  | 清和地区の小峰小・朝日小・清和小が統合し、清和小(清和小校舎)に<br>山都町商工会 発足(合併)<br>岩永恭三 副町長 就任  |  |
|                  |                  | 6  | 23  | 山都町観光協会 設立   |
|                  | 10               | 1  | 山都町図書館ホール完成落成式  |  |
| 平成19年<br>(2007年) | 3                | 8  | 町民憲章、シンボルの町花・町木・町鳥・キャッチフレーズの決定  |  |
|                  | 4                | 1  | 山都町美しいまちづくり条例 制定  |  |
|                  | 6                |  | 山都町誕生記念事業 神代から宇宙へ 山都ものがたりの夜明け ～検証阿蘇家入領八百年～(～平成 20 年 3 月まで)  |  |
|                  | 7                | 2  | 矢部高校が、内閣総理大臣賞の安全功労者表彰を受賞  |  |
| 平成20年<br>(2008年) | 10               | 20                                       | 九州横断自動車道延岡線「嘉島～山都間」着工式  |  |
|                  | 3                | 1  | 山都町が景観行政団体となる(景観法)  |  |
|                  |                  | 4  | 1   | 山都町コミュニティバス運行開始(熊本バス枝路線 廃止)<br>環境保全型農産物の認証制度開始<br>山都町景観づくり条例施行(山都町景観計画<基幹計画>の告示) |
|                  | 5                | 7  | 山都を守り隊発足(山都町新交通協議会、山都警察署、山都町)   |  |
|                  | 7                | 28                                       | 「通潤用水と白糸台地の棚田景観」が国の「重要文化的景観」に選定   |  |
|                  | 平成21年<br>(2009年) | 2  | 22  | 町長選挙 投票日 現職 甲斐利幸氏 当選   |
|                  |                  | 3  | 3   | 山都町コミュニティバスの愛称・ロゴマーク決定   |
| 24               |                  |  | 馬見原の旧宿場町が「くまもと景観賞」を受賞   |  |
| 10               | 25               | 山都町議会議員一般選挙 投票日 18人当選(定数22→18へ)          |   |  |
| 平成22年<br>(2010年) | 2                | 22                                       | 白糸台地全体が、重要文化的景観「通潤用水と白糸台地の棚田景観」に追加選定  |  |
|                  | 4                | 1  | 矢部高校と蘇陽高校の再編・統合により、新制「矢部高校」開校<br>山都町観光協会 一般社団法人化  |  |
| 平成24年<br>(2012年) | 3                | 23                                       | バスセンター(木造2階建) 落成  |  |
|                  |                  | 31                                       | 蘇陽高校が閉校   |  |
|                  | 4                | 1  | 蘇陽地区の菅尾小・大野小・馬見原小が統合し、蘇陽南小(馬見原小校舎)に   |  |
|                  | 5                | 1  | バスセンター1階部分(乗降場所(県道側)、待合所、公衆トイレ) 供用開始  |  |
|                  | 8                | 1  | 山本直樹 副町長 就任   |  |
|                  | 10               | 19                                       | 第18回全国棚田(干枚田)サミット in 山都 開催(～10月20日)   |  |
|                  | 12               | 16                                       | 衆議院議員総選挙 投票日  |  |
| 21               |                  | バスセンター車庫(鉄骨造平屋建) 落成 ※バスターミナル整備事業に係る全事業完了 |   |  |
|                  |                  |  |   |  |
| 平成25年<br>(2013年) | 2                | 12                                       | 熊本バス、町コミュニティバスの全便がバスセンターへ乗り入れ 開始  |  |
|                  |                  | 24                                       | 町長選挙 投票日 新人 工藤秀一氏 当選  |  |
|                  |                  | 28                                       | 道の駅 そよ風パーク 開駅式  |  |
|                  | 3                | 1  | 新庁舎建設 着工(～平成26年10月31日まで)  |  |
|                  |                  | 6  | 工藤秀一 町長 就任  |  |
|                  | 4                | 24                                       | 清和高原天文台20周年記念祝賀式典   |  |
| 10               | 27               | 町議会議員一般選挙 投票日(この選挙から定員が14人へ)             |   |  |

| 年                | 月  | 日   | 出来事等  |
|------------------|----|---|---|
| 平成25年<br>(2013年) | 11 | 12  | そよ病院開院(旧馬見原分校跡地に新築移転)   |
|                  |    | 23  | 森林基幹道「清和矢部線」開通記念ウォーキング 開催   |
| 平成26年<br>(2014年) | 3  | 22  | 九州中央自動車道「嘉島 JCT～小池高山 IC」開通記念式典  |
|                  | 4  |   | 移住定住ポータルサイト「山都暮らし人交流サイト」開設  |
|                  | 5  | 1   | 電子入札システム導入  |
|                  | 9  | 16  | 「通潤用水」が「世界かんがい施設遺産」(ICID(国際かんがい排水委員会))に登録 ※5カ国 17施設(うち、日本国 9施設)               |
|                  | 12 | 24  | 新庁舎 落成  |
| 平成27年<br>(2015年) | 1  | 5   | 新庁舎 開庁式   |
|                  | 2  | 11  | 山都町合併10周年   |
|                  | 3  | 10  | 五老ヶ滝と聖滝について、「肥後領内名勝地 五郎ガ瀧・聖り瀧」として国の名勝に指定                                      |
|                  |    | 19  | 「第2次山都町総合計画」策定の原案可決   |
|                  | 4  | 21  | 合併10周年記念事業  |
|                  |    | 1   | 藤吉勇治 教育長 就任<br>岡本哲夫 副町長 就任  |
|                  | 5  | 27  | チャレンジデー開催 vs 秋田県羽後町 完敗(その日、15分以上の運動を行なった住民の参加率を競った)                           |
| 10               | 1  | 山都町光情報通信基盤整備事業実施(～平成 30 年度)                   |   |
|                  | 30 | 熊本県立矢部高等学校開校5周年(矢部実業補習学校開校120周年)記念式典          |   |
| 平成28年<br>(2016年) | 2  | 8   | 「山都町役場本庁舎」がくまもと景観賞大賞を受賞   |
|                  |    | 10  | 「山都町役場本庁舎」が木材利用大型施設コンクールで「熊本県木材協会連合会賞」を受賞                                     |
|                  | 3  | 25  | 山都ブランド確立を目的とした町のロゴマーク策定(商標登録)   |
|                  |    | 31  | 白糸保育園、菅尾保育園 閉園  |
|                  | 4  | 1   | 菅尾保育園(民間) 開園  |
|                  |    | 14  | 平成28年熊本地震 前震(4月14日 21:26 益城町 震度7・山都町 震度5強)                                    |
|                  | 16 |   | 平成28年熊本地震 本震(4月16日 01:25 益城町・西原村 震度7・山都町 震度6弱)                                |
|                  |    | 6   | 上益城郡五町震災復興連絡会議 設置   |
|                  | 6  | 21  | 20日夜遅くから21日未明にかけて、豪雨(昭和63年5月3日水害に匹敵)<br>23時08分～21日0時08分までの1時間で最大126.5mmの降雨を記録 |
|                  |    | 9   | 4   |
|                  |    |   |   |
| 平成29年<br>(2017年) | 2  | 26  | 町長選挙 投票日 新人 梅田稷 氏 当選  |
|                  | 3  | 6   | 梅田稷 町長 就任   |
|                  |    | 30  | 山都観光文化交流館「やまと文化の森」落成  |
|                  |    | 31  | 浜町保育園、浜町第二保育園、矢部同和保育園が統合し、「山都みらい保育園」誕生  |
|                  | 4  | 1   | 行政機構の改革 企画政策課に「復興推進室」を、山の都創造課の商工労働係及び観光振興係を統合し「商工観光係」を設置                      |
|                  |    | 3   | 山都町観光文化交流館「やまと文化の森」開館   |
|                  | 27 |   | 重要文化財「通潤橋」保存修理工事 見学所 開設   |
|                  |    |   |   |
|                  | 10 | 2   | ジビエ工房やまと(鳥獣処理加工施設) 落成   |
|                  |    | 22  | 町議会議員一般選挙 投票日<br>(同時に衆院選が執行。小選挙区において3区と4区が合区となり、3区1つとして初の国政選挙となった)            |
| 11               | 10 | 県、町、(株)MARUKU とで企業立地の調印式                      |   |
|                  | 12 | 「くまもとグリーン農業推進宣言」を県内自治体で初めて宣言(県有機農業収穫祭にて町長が宣言) |   |
|                  | 17 | 「全国石橋サミット in くまもと」が開催(主会場：清和文楽館)              |   |
|                  | 12 | 8   | 日米共同訓練 12月8日～20日(オスプレイ4機による夜間飛行訓練が九州で初めて実施される)                                |
| 平成30年<br>(2018年) | 2  | 21  | 山都町観光文化交流館「やまと文化の森」が木材利用大型施設コンクールで「くまもと県産材振興会賞」を受賞                            |
|                  | 4  | 1   | 行政機構の改革 健康福祉課を「健康ほけん課」と「福祉課」に分課<br>老人ホームの民間移譲に伴い「町立養護老人ホーム」を廃止                |