

YAMATO DATABASE 2023

CONTENTS

1	自然	1
2	人口	2
3	町長・副町長、議長・副議長	4
4	選挙	4
5	財政	5
6	産業	6
7	福祉	10
8	保健衛生	11
9	交通・通信	12
10	防災	13
11	救急・消防	14
12	住宅	14
13	水道	15
14	観光	15
15	教育・文化	16
16	山都町行政機関図	19
17	山都町のあゆみ	21

阿蘇山麓のまち



YAMATO-CHO
KUMAMOTO/JPN

【発行年月】2023年3月

【発行】山都町役場 〒861-3592 熊本県上益城郡山都町浜町6番地

【編集】山都町役場 企画政策課 TEL 0967-72-1214

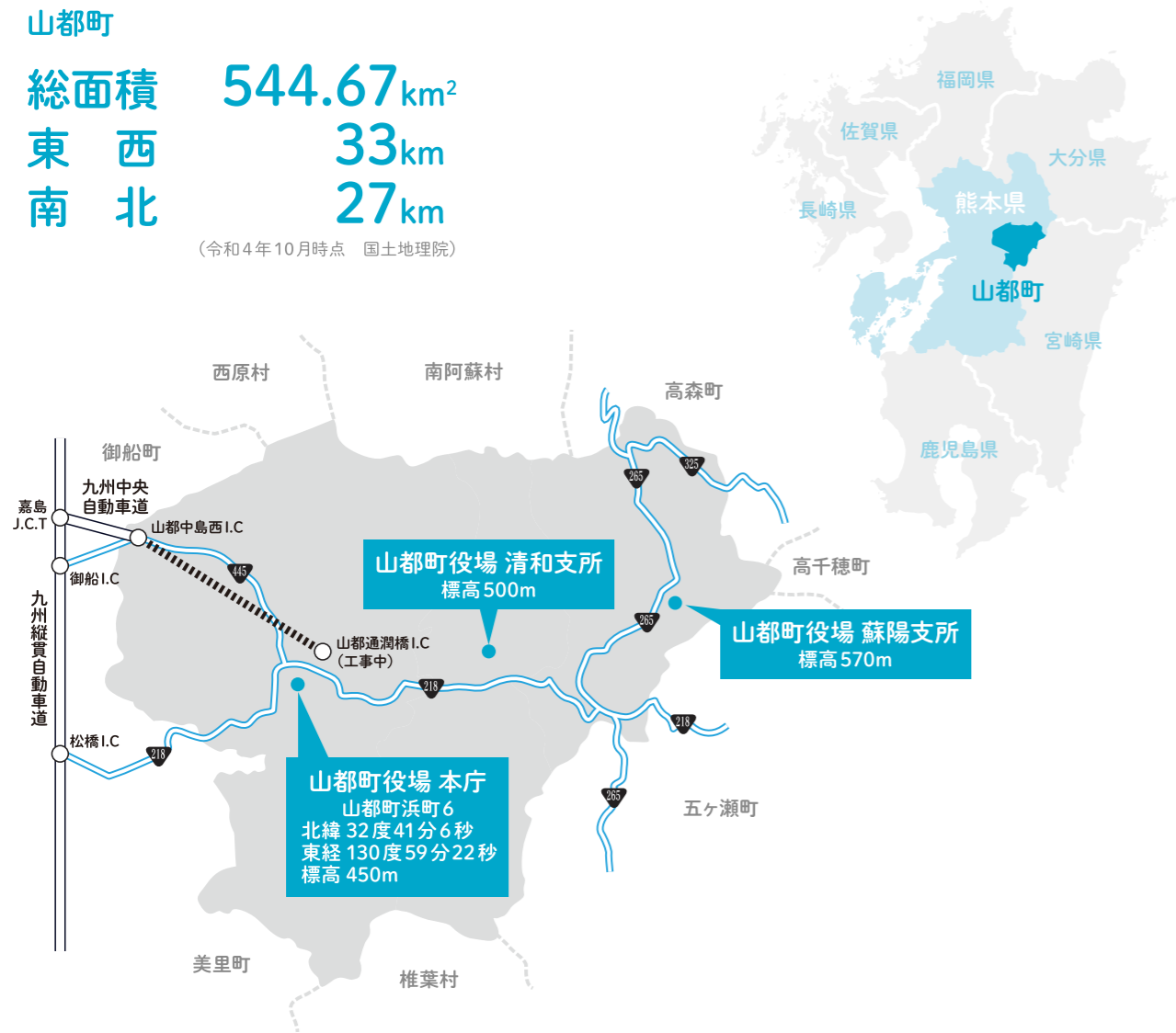
YAMATO DATABASE 2023

熊本県山都町(やまとちょう)
町勢要覧【資料編】

1 自然

位置と面積

山都町
総面積 544.67km²
 東西 33km
 南北 27km
(令和4年10月時点 国土地理院)

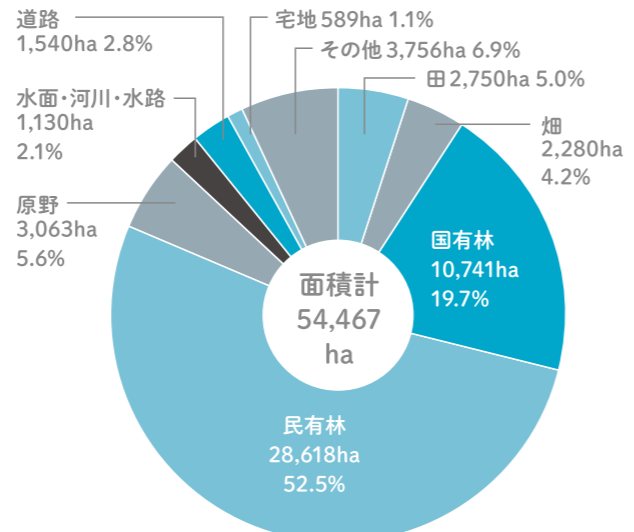


令和4年の気象

	平均気温 ℃	最高気温 ℃	最低気温 ℃	降水量 mm	日照時間 h
1月	6.1	14.4	-3.4	64.5	175.6
2月	5.6	16.3	-3	18.5	144.8
3月	12.6	25.3	0.4	181.5	167.6
4月	17.1	27.9	3.6	234.0	212.4
5月	20.7	31.0	10.2	164.5	182.2
6月	24.6	35.7	16.6	257.0	181
7月	28.4	36.6	21.9	342.0	165.4
8月	29.1	36.5	21.7	216.0	222.6
9月	26.4	35.4	17.0	394.0	160.0
10月	19.6	31.3	9.6	82.0	221.1
11月	15.8	27.4	6.6	68.0	182.7
12月	6.4	18.3	-1.0	52.5	139.0

(気象庁 過去の気象データより)
 気温、日照時間→熊本県データ/降水量→山都町データ

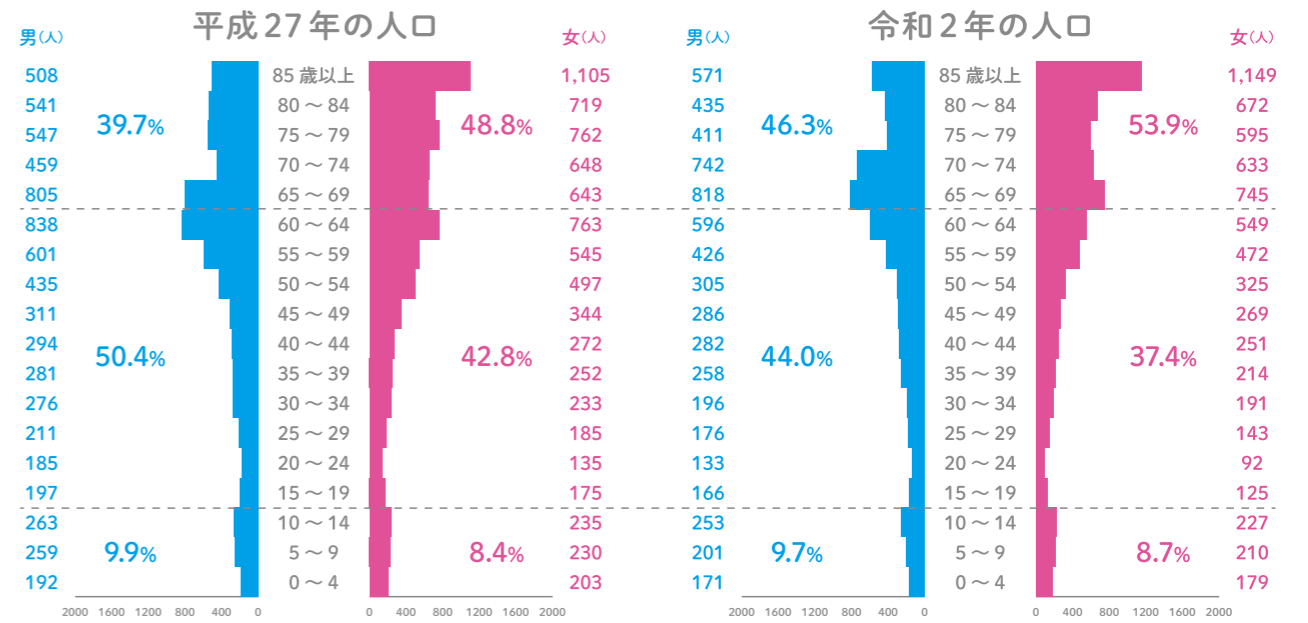
地目別面積



(令和3年 熊本県統計年鑑)

2 人口

人口構成の比較

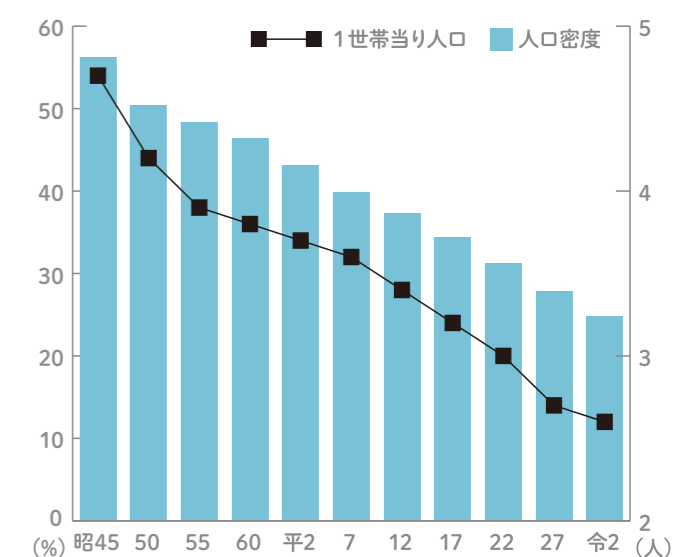
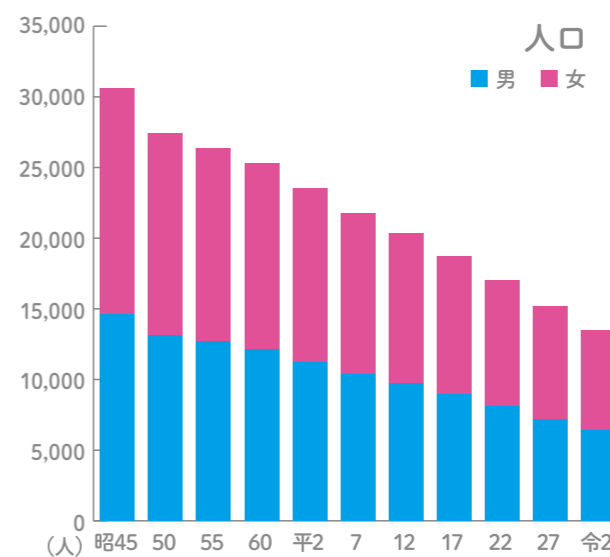
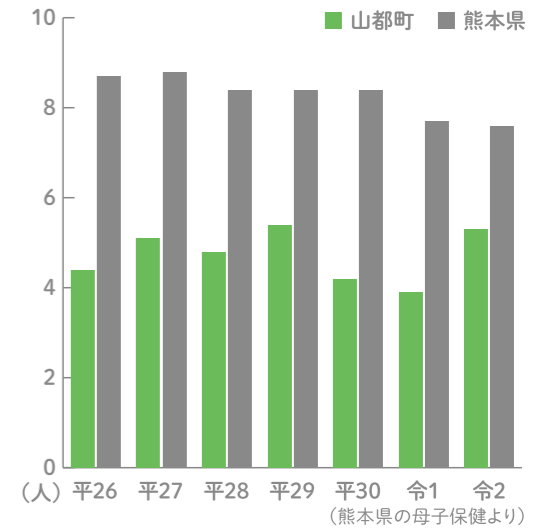


世帯と人口の推移

区分	世帯数 (戸)	人口(人)		1世帯当り 人口(人)	人口密度 (1km ² 当り)	
		総数	男			女
昭45	7,296	30,607	14,624	15,983	4.7	56.2
昭50	7,071	27,461	13,121	14,340	4.2	50.4
昭55	6,912	26,336	12,667	13,669	3.9	48.3
昭60	6,798	25,282	12,101	13,181	3.8	46.4
平2	6,594	23,503	11,230	12,273	3.7	43.1
平7	6,430	21,746	10,396	11,350	3.6	39.9
平12	6,378	20,333	9,763	10,570	3.4	37.3
平17	6,160	18,763	8,945	9,818	3.2	34.4
平22	5,906	16,981	8,129	8,852	3.0	31.2
平27	5,594	15,149	7,203	7,946	2.7	27.8
令2	5,252	13,503	6,439	7,064	2.6	24.8

(令和2年国勢調査)

出生率(人口千対)



人口動態

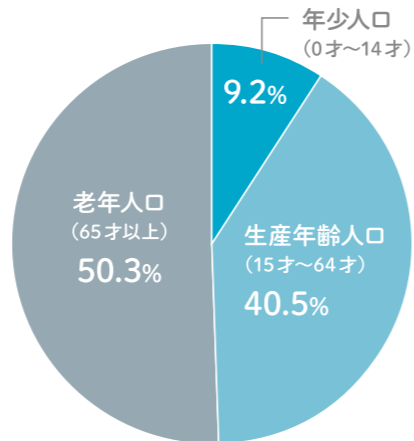
区分	自然動態			社会動態		
	出生(人)	死亡(人)	自然増加(人)	転入(人)	転出(人)	社会増加(人)
平30	60	319	△ 259	363	441	△ 78
平31	62	275	△ 213	324	422	△ 98
令2	64	294	△ 230	323	425	△ 102
令3	51	329	△ 278	231	386	△ 155

年齢3区分人口

区分	総人口(人)	年少人口 (0才~14才) (人)	生産年齢人口 (15才~64才) (人)	老年人口 (65才以上) (人)
総数	13,503	1,241	5,455	6,771
男	6,439 <small>(内、13人年齢不詳)</small>	625	2,824	2,977
女	7,064 <small>(内、23人年齢不詳)</small>	616	2,631	3,794
構成比	100.0%	9.2%	40.5%	50.3%

(令和2年国勢調査)

年齢3区分人口の割合

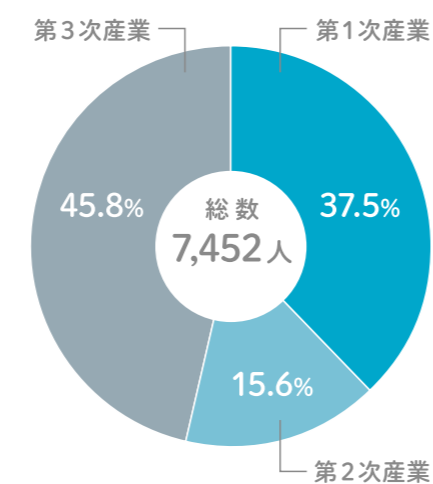


産業別就業者数 (15才以上)

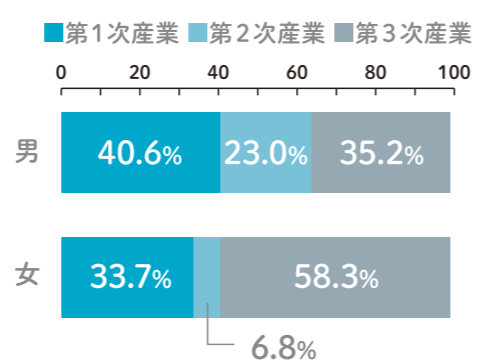
区分	令和2年			
	総数(人)	男(人)	女(人)	構成比(%)
総数	7,452	4,031	3,421	100
第一次産業	2,792	1,638	1,154	37.5
農業	2,649	1,520	1,129	35.5
林業	139	115	24	1.9
漁業	4	3	1	0.1
第二次産業	1,160	928	232	15.6
鉱業・採石業・砂利採取業	6	5	1	0.1
建設業	745	643	102	10.0
製造業	409	280	129	5.5
第三次産業	3,413	1,418	1,995	45.8
電気・ガス・熱供給・水道業	15	11	4	0.2
情報通信業	18	13	5	0.2
運輸業・郵便業	194	167	27	2.6
卸売・小売業	654	292	362	8.8
金融・保険業	47	14	33	0.6
不動産業・物品賃貸業	25	16	9	0.3
学術研究・専門・技術サービス業	72	54	18	1.0
宿泊業・飲食サービス業	259	84	175	3.5
生活関連サービス業・娯楽業	200	82	118	2.7
教育・学習支援業	133	45	88	1.8
医療・福祉	1,122	196	926	15.1
複合サービス事業	136	84	52	1.8
サービス業(他に分類されないもの)	277	189	88	3.7
公務(他に分類されるものを除く)	261	171	90	3.5
分類不能の産業	87	47	40	1.2

(令和2年国勢調査)

産業別就業者数の産業別割合



産業別就業者数の産業別割合



3 町長・副町長 議長・副議長

町長・副町長

歴代	町長		副町長	
	氏名	就任年月日	氏名	就任年月日
初代	甲斐 利幸	平成17.3.6	岩永 恭三	平成18.4.1
	甲斐 利幸	平成21.3.6	岩永 恭三	平成22.4.1
2代	工藤 秀一	平成25.3.6	山本 直樹	平成24.8.1
3代	梅田 穰	平成29.3.6	岡本 哲夫	平成27.4.1
	梅田 穰	令和3.3.6	能登 哲也	令和1.7.1

議長・副議長

歴代	議長		副議長	
	氏名	就任年月日	氏名	就任年月日
初代	平川 竜	平成17.2.24	渡邊 和幸	平成17.2.24
2代	稲葉 富人	平成17.11.4	梅田 幸雄	平成17.11.4
3代	藤川 憲治	平成21.11.2	中村一喜男	平成21.11.2
4代	中村一喜男	平成25.11.6	佐藤 一夫	平成25.11.6
5代	工藤 文範	平成29.11.8	藤澤 和生	平成29.11.8
6代	藤澤 和生	令和3.11.5	藤原 秀幸	令和3.11.5

4 選挙

選挙の投票状況

執行日	選挙の種類	選挙当日 有権者数(人)	投票率(%)
平成25.7.21	参議院熊本県選出議員通常選挙	14,951	61.43
平成25.7.21	参議院比例代表選出議員通常選挙	14,951	61.41
平成25.10.27	山都町議会議員一般選挙	14,767	81.72
平成26.12.14	衆議院小選挙区選出議員選挙(熊本県第3区)	3,350	56.27
平成26.12.14	衆議院小選挙区選出議員選挙(熊本県第4区)	11,172	56.26
平成26.12.14	衆議院比例代表選出議員選挙(第1開票区)	3,350	56.27
平成26.12.14	衆議院比例代表選出議員選挙(第2開票区)	11,172	56.25
平成27.4.12	熊本県議会議員一般選挙	14,360	63.29
平成28.3.27	熊本県知事選挙	14,064	66.62
平成28.7.10	参議院熊本県選出議員通常選挙	14,231	64.98
平成28.7.10	参議院比例代表選出議員通常選挙	14,231	64.98
平成29.2.26	山都町長選挙	13,946	78.24
平成29.10.22	衆議院小選挙区選出議員選挙(熊本県第3区)*	13,803	80.24
平成29.10.22	衆議院比例代表選出議員選挙(山都町開票区)	13,803	80.24
平成29.10.22	山都町議会議員一般選挙	13,722	80.69
平成31.4.7	熊本県議会議員一般選挙	13,232	65.45
令和元.7.21	参議院熊本県選出議員通常選挙	13,216	57.73
令和元.7.21	参議院比例代表選出議員通常選挙	13,216	57.73
令和2.3.22	熊本県知事選挙	12,962	60.27
令和3.2.28	山都町長選挙	12,626	67.56
令和3.10.24	山都町議会議員一般選挙	12,427	78.60
令和3.10.31	衆議院小選挙区選出議員選挙(熊本県第3区)	12,502	69.42
令和3.10.31	衆議院比例代表選出議員選挙(山都町開票区)	12,502	69.42
令和4.7.10	参議院熊本県選出議員通常選挙	12,251	60.22
令和4.7.10	参議院比例代表選出議員通常選挙	12,251	60.22

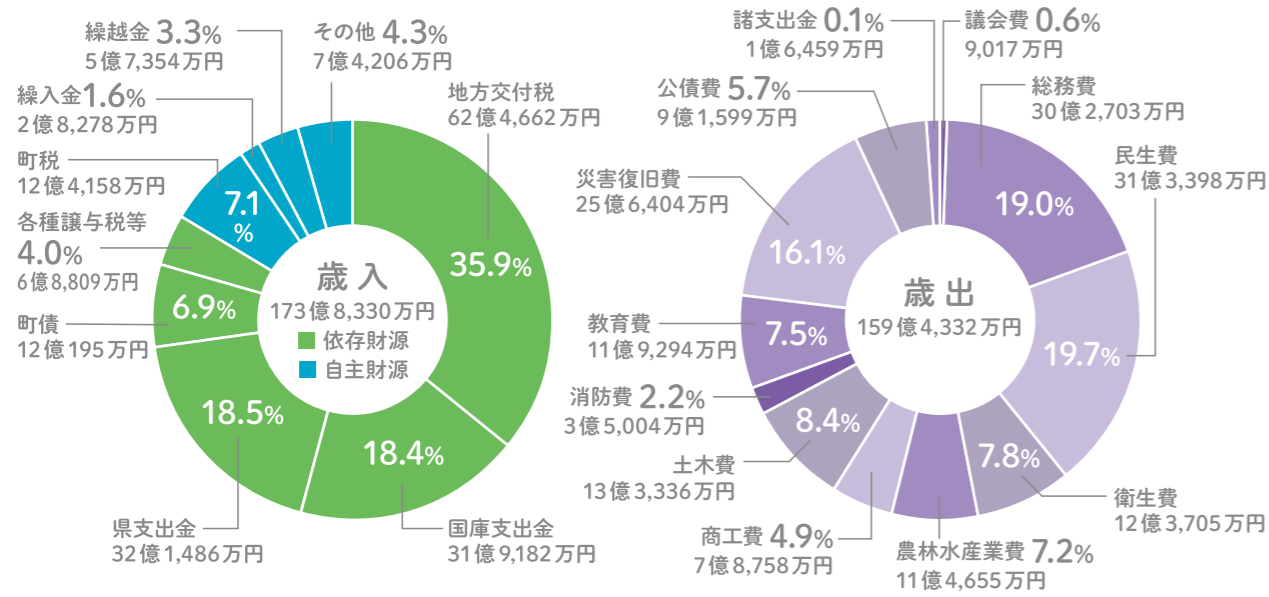
*分区分消後、初の国政選挙

選挙人名簿登録者

登録年	登録者数(人)
平成17	16,908
平成18	16,616
平成19	16,370
平成20	16,081
平成21	15,954
平成22	15,743
平成23	15,472
平成24	15,152
平成25	14,827
平成26	14,525
平成27	14,186
平成28	14,117
平成29	13,772
平成30	13,406
令和1	13,093
令和2	12,823
令和3	12,457
令和4	12,119

*各年12月定時登録による
名簿登録者を示す

令和3年度一般会計決算状況



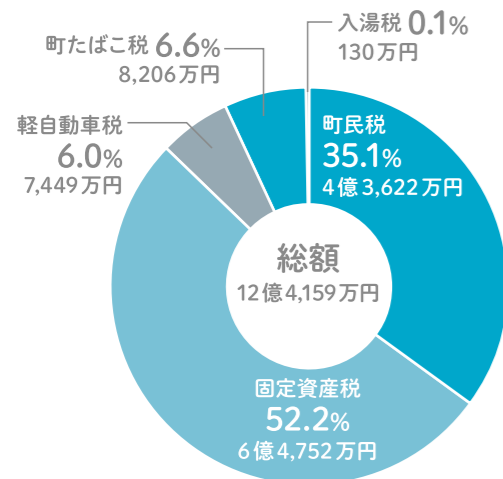
令和3年度特別会計決算状況

区分	歳入(円)	歳出(円)
国民健康保険	25億2,155万円	24億5,199万円
後期高齢者医療	2億6,334万円	2億6,047万円
介護保険	31億2,535万円	29億8,584万円
国民宿舎	1億692万円	1億267万円
簡易水道	750万円	620万円

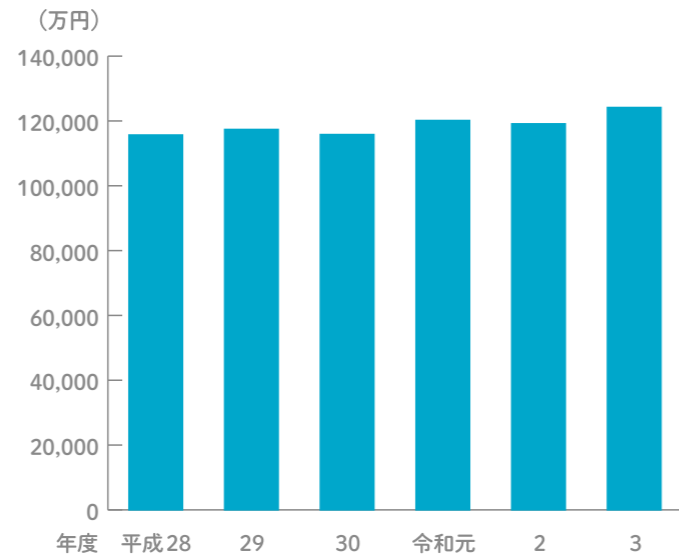
令和3年度町有財産

区分	土地(m ²)	建物延べ面積(m ²)
町庁舎(本庁と支所)	53,563	12,367
その他の行政機関		
消防施設	4,000	1,360
その他施設	24,751	3,927
公共用財産		
学校	301,617	42,258
公営住宅	132,841	19,003
公園	186,616	736
その他施設	871,327	62,892
山林	24,257,094	0
原野	10,162,311	0
その他	293,525	38,297
合計	36,287,645	180,840

令和3年度税収の状況



町税の動向



市町村内総生産 (単位:千円)

(市町村民経済計算報告書) ※熊本県平均とは、県内45市町村の平均です。

産業	平成27年(2015年)			平成28年(2016年)			
	山都町 単位:千円	熊本県平均 単位:千円	対県平均	山都町 単位:千円	熊本県平均 単位:千円	対県平均	
(1) 農業	5,098,172	3,455,557	148%	5,776,071	3,817,597	151%	
(2) 林業	794,662	235,506	337%	770,477	230,939	334%	
(3) 水産業	2,499	420,848	1%	3,191	500,399	1%	
(4) 鉱工業	2,115,050	23,646,457	9%	1,970,141	25,798,248	8%	
(5) 建設業	3,380,047	6,297,263	54%	3,940,226	7,610,938	52%	
(6) 電気・ガス・水道業	1,665,560	3,668,853	45%	2,093,356	4,197,876	50%	
(7) 卸売・小売業	2,182,610	14,298,403	15%	2,195,787	14,234,772	15%	
(8) 金融・保険業	418,942	4,091,831	10%	441,683	4,383,599	10%	
(9) 不動産業	2,627,833	13,143,360	20%	2,614,645	12,721,624	21%	
(10) 運輸業	1,226,909	6,401,590	19%	1,275,074	6,559,459	19%	
(11) 情報通信業	684,215	3,833,983	18%	723,480	3,964,105	18%	
(12) サービス業	1,083,775	3,820,752	28%	1,181,388	4,153,178	28%	
関税等加除前	(13) 第1次産業	5,895,333	4,111,911	143%	6,549,739	4,548,934	144%
	(14) 第2次産業	5,495,097	29,943,720	18%	5,910,367	33,409,186	18%
	(15) 第3次産業	25,639,052	95,295,990	27%	26,096,005	96,570,203	27%

産業	平成29年(2017年)			平成30年(2018年)			令和1年(2019年)		
	山都町 単位:千円	熊本県平均 単位:千円	対県平均	山都町 単位:千円	熊本県平均 単位:千円	対県平均	山都町 単位:千円	熊本県平均 単位:千円	対県平均
(1)	5,700,435	3,809,256	150%	5,147,085	3,560,163	145%	5,560,188	3,510,881	158%
(2)	736,189	226,587	325%	730,947	230,252	317%	703,003	220,046	319%
(3)	2,443	529,225	0%	4,242	441,056	1%	3,483	440,996	1%
(4)	2,607,577	25,521,288	10%	2,301,646	25,197,871	9%	1,911,081	24,894,534	8%
(5)	6,398,852	11,453,552	56%	6,424,423	11,355,521	57%	8,817,450	11,140,865	79%
(6)	2,383,366	4,639,419	51%	2,074,849	3,985,516	52%	2,167,594	4,194,163	52%
(7)	2,253,429	14,681,344	15%	2,218,359	14,546,621	15%	2,198,172	14,358,233	15%
(8)	445,011	4,491,248	10%	497,236	4,949,691	10%	527,998	5,085,604	10%
(9)	2,584,177	12,625,805	20%	2,519,106	13,463,513	19%	2,414,270	13,450,399	18%
(10)	1,317,515	6,796,702	19%	1,326,524	6,805,819	19%	1,350,994	7,125,937	19%
(11)	683,756	3,783,163	18%	658,638	3,533,828	19%	675,721	3,901,967	17%
(12)	1,222,339	4,300,751	28%	1,199,857	4,227,974	28%	1,150,866	4,068,753	28%
(13)	6,439,067	4,565,068	141%	5,882,274	4,231,470	139%	6,266,675	4,171,923	150%
(14)	9,006,430	36,974,840	24%	8,726,070	36,553,392	24%	10,728,532	36,035,399	30%
(15)	26,048,027	97,875,631	27%	25,529,244	98,150,458	26%	25,267,275	100,346,472	25%

[1] 農業

農家数(戸) (農林業センサス)

年	合計	販売農家	自給的農家
平成17	2,766	2,208	558
平成22	2,612	2,073	539
平成27	2,374	1,878	496
令2	2,006	1,538	468

専業・兼業別農家数(戸) (農林業センサス)
(令2～主業・準主業、副業的)

年	合計	専業農家	兼業農家
平成17	2,208	569	1,639
平成22	2,073	667	1,406
平成27	1,878	668	1,210
年	合計	主業	準主業・副業的
令2	1,539	439	1,100

農家人口(人) (農林業センサス)

年	合計	男	女
平成12	12,678	6,300	6,378
平成17	9,478	4,709	4,769
平成22	8,197	4,119	4,078
平成27	6,545	3,283	3,262
令2	5,059	2,542	2,517

経営耕地面積(アール) (農林業センサス)

年	合計	田	畑	樹園地
平成17	375,699	204,658	135,285	35,756
平成22	367,054	199,679	134,788	32,587
平成27	347,481	180,317	137,348	29,816
令2	295,811	150,386	122,679	22,746

作物の類別収穫面積(アール) (農林業センサス)

年	合計	稲	麦類	雑穀	いも類	豆類	工芸農作物	露地野菜類	野菜類	花き・花木	種苗・苗木	その他作物
平成17	249,831	139,032	117	1,385	1,168	2,477	15,427	-	77,413	4,038	1,259	7,515
平成22	257,613	128,109	10	1,011	615	1,261	12,072	-	77,276	2,571	-	34,688
平成27	x	x	x	1,878	808	902	8,492	63,595	x	x	-	6,186
令2	230,177	115,757	-	876	604	423	8,184	x	x	2,141	-	9,876

家畜等の農家数と飼育数 (農林業センサス)

年	乳用牛		肉用牛		豚		採卵鶏		ブロイラー		きのこ栽培	その他の農業経営
	飼育農家(戸)	飼育頭数(頭)	飼育農家(戸)	飼育頭数(頭)	飼育農家(戸)	飼育頭数(頭)	飼育農家(戸)	飼育羽数(羽)	飼育農家(戸)	飼育羽数(羽)		
平成17	8	x	302	4,851	2	x	9	3,209	4	325,092	-	
平成22	15	374	243	4,257	2	148	8	2,450	5	592,300	248	
平成27	18	539	180	x	1	x	7	2,716	3	441,500	212	6
令2	7	215	149	x	2	x	3	179,400	5	675,910	186	2

農業産出額(推計)(単位:1,000万円) (農林業センサス)

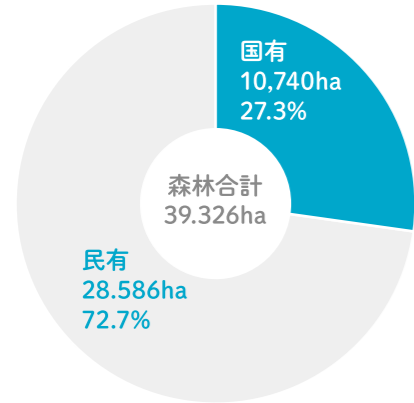
年	耕種										小計ア
	米	麦類	雑穀	豆類	いも類	野菜	果実	花き	工芸農作物	その他作物	
平成26	17	-	0	1	4	480	38	29	20	15	720
平成27	8	-	0	1	5	537	24	31	15	15	764
令2	127	-	0	1	3	578	28	31	16	8	791

年	畜産									農業産出額ア+イ+ウ	
	肉用牛	乳用牛	生乳	豚	鶏	鶏卵	ブロイラー	その他畜産物	小計イ		加工農産物ウ
平成26	156	25	18	x	53	38	15	x	243	6	969
平成27	177	28	19	x	54	40	14	x	267	7	1,039
令2	159	17	14	x	136	79	57	x	316	7	1,114

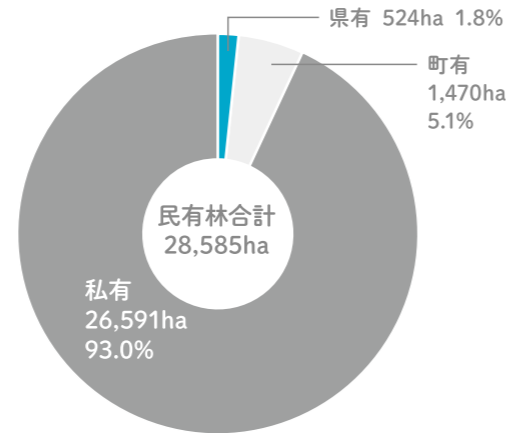
[2] 林業

現況森林面積 (農林業センサス)

森林の所有形態

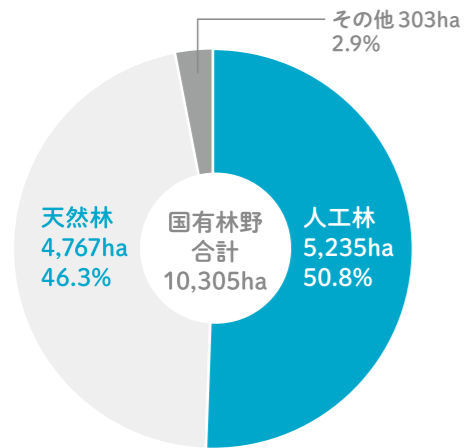


私有林の所有形態の内訳

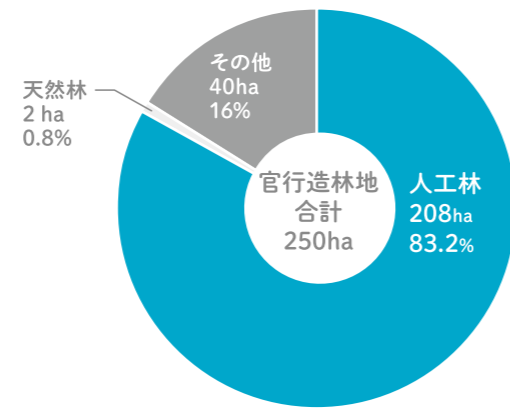


国有林内訳 (熊本県林業統計要覧 令和2年度版)

国有林野



官行造林地



保有山林規模別林家数(戸)

区分	1~3ha	3~5ha	5~10ha	10~20ha	20~30ha	30~50ha	50~100ha	100ha~	合計
平成17年	1,058	353	205	105	32	14	5	1	1,773
平成22年	1,080	346	236	109	30	16	5	1	1,823
平成27年	998	301	226	111	26	22	7	0	1,691
令和2年	893	266	206	109	25	21	8	0	1,528

(農林業センサス)

森林の公益的利用面積

区分									
保安林 (ha)			自然公園 (ha)			鳥獣保護区 (ha)			
国有林	私有林	合計	国定	県立	合計	鳥獣保護区	特例休猟区	特定猟具(銃器)使用禁止区域	合計
10,139	4,166	14,305	3,869	9,639	13,508	4,923	-	262	5,185

(令和4年度熊本県鳥獣保護区等位置図)

7 福祉

国民年金被保険者の加入状況

年度	被保険者数(人)				納付率 (%)	免除者数(人)					免除率 (%)	付加年金加入者数(人)		
	1号	任意	3号	計		法免	申免	学生特例	若年者猶予	計		強制	任意	計
平27	2,166	26	336	2,528	68.18	208	347	123	29	707	32.6	86	144	230
平28	2,018	19	314	2,351	75.00	212	280	103	36	631	33.9	84	125	209
平29	1,857	12	300	2,169	68.10	203	315	106	45	669	36.0	84	109	193
平30	1,743	12	286	2,041	69.40	194	303	97	44	638	36.6	91	89	180
令和1	1,615	9	264	1,888	71.70	188	321	77	44	630	39.0	85	79	164
令和2	1,513	8	241	1,762	73.70	179	238	70	50	537	35.5	90	68	158
令和3	1,412	8	221	1,641	75.60	168	216	77	42	503	35.6	86	64	150

国民年金給付状況

年度	老齢給付年金		障害給付年金		遺族給付年金		合計		死亡一時金	
	件数	金額(円)	件数	金額(円)	件数	金額(円)	件数	金額(円)	件数	金額(円)
平27	6,690	4,391,096,242	515	445,182,400	41	26,928,100	7,246	4,863,206,742	4	505,000
平28	6,708	4,443,948,113	511	440,282,350	41	27,584,418	7,260	4,911,814,881	3	368,500
平29	6,733	4,497,656,554	502	432,308,175	30	20,617,922	7,265	4,950,582,651	0	0
平30	6,711	4,534,152,626	484	414,640,175	20	13,673,866	7,215	4,962,466,667	3	468,500
令和1	6,802	4,596,454,663	465	399,177,400	17	11,544,722	7,284	5,007,176,785	2	265,000
令和2	6,796	4,632,199,091	453	389,097,125	14	10,001,318	7,263	5,031,297,534	-	-
令和3	6,757	4,626,878,059	442	381,339,625	12	8,347,854	7,211	5,016,565,538	-	-

保育所の状況 (令和4年4月1日現在)

	施設名	所在地	園児数(人)	定員数
公立	馬見原保育園	馬見原	34	45
	二瀬本保育園	柏	23	45
	山都みらい保育園	城原	46	45
	金内保育園	金内	19	45
	大川保育園	大平	40	45
私立	みたけ保育園	男成	47	30
	明光保育園	白小野	41	50
	さくらんぼ愛園	長田	40	40
	浜町乳児保育園	上寺	46	50
	菅尾保育園	菅尾	25	25

老人クラブの状況

単位老人クラブ数	50
単位老人加入人数計(人)	3,612
男	1,535
女	2,077

(令和4年4月1日現在)

高齢者の生活環境

	平成31	令和2	令和3	令和4
高齢者人口	6,985	7,025	7,004	6,940
独居(世帯)	807	-	-	-
夫婦(世帯)	843	-	-	-
特別養護老人ホーム(人)	228	228	228	228
有料老人ホーム(人)	61	65	65	65
養護老人ホーム(人)	50	50	50	50
軽費老人ホーム・ケアハウス(人)	30	30	30	30

国民健康保険事業

年度	世帯数(戸) [年度平均]	被保険者数(人) [年度平均]	保険税 課税額(円)	保険給付状況		保険税		
				受診件数(件)	費用額(円)	1人当医療費 (円)	1世帯当 税額(円)	1人当 税額(円)
平成30	2,903	5,014	516,065,000	81,103	2,021,430,455	403,157	177,770	102,925
平成31	2,790	4,789	526,082,200	80,030	2,107,052,420	439,978	188,560	109,852
令和2	2,751	4,653	479,148,700	75,001	1,961,957,844	421,654	174,173	102,976
令和3	2,716	4,540	468,096,500	80,754	2,028,212,021	446,743	172,348	103,105

介護保険事業

年度	第1号被保者数 (人)	65歳以上 75歳未満		75歳以上	要介護等認定者数 (人)	第2号被保者数	第1号被保者 認定率(%)	保険給付総額(円)
		65歳以上 75歳未満	75歳以上					
平成30	6,982	2,865	4,117	1,197	16	16.91	2,614,416,003	
平成31	7,024	2,936	4,088	1,591	11	22.49	2,711,263,177	
令和2	7,035	3,044	3,968	1,584	10	22.37	2,804,332,894	
令和3	6,954	3,067	3,876	1,547	11	22.09	2,842,988,220	

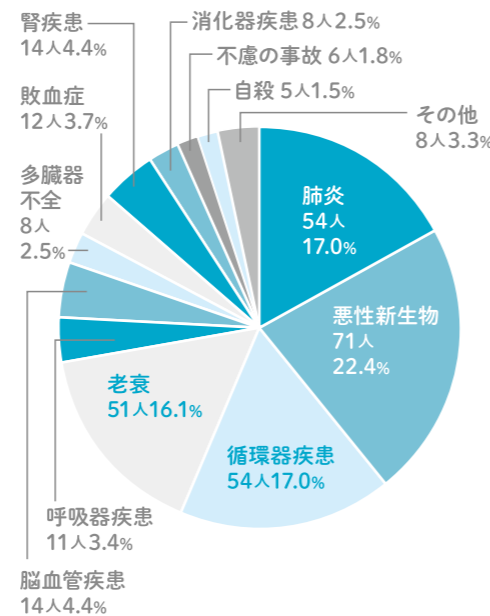
後期高齢者医療制度

年度	被保険者数 (人) [年度平均]	保険料賦課額 (円)	保険給付状況			保険料 1人当料額 (円)
			受診件数(件)	費用額(円)	1人当医療費 (円)	
平成30	4,112	127,485,300	115,220	3,852,917,578	936,993	31,003
平成31	4,084	142,988,200	115,387	3,845,430,792	941,584	35,012
令和2	3,997	160,114,800	110,021	3,739,735,576	935,636	40,059
令和3	3,876	162,220,300	113,984	3,788,678,230	977,471	41,853

健康診査実施状況

検診項目	受診者数および受診率				
	平成29年	平成30年	令和1年	令和2年	令和3年
特定健康診査	2,336人 59.5%	2,272人 62.2%	2,143人 61.2%	2,073人 60.0%	2,097人 60.9%
肺がん検診	3,840人 32.8%	4,147人 36.1%	3,787人 33.5%	3,637人 32.7%	3,424人 31.4%
胃がん検診	987人 12.4%	893人 10.5%	874人 10.5%	861人 11.0%	713人 9.0%
大腸がん検診	3,873人 33.1%	3,830人 33.3%	3,582人 31.7%	3,482人 31.3%	3,236人 29.7%
子宮がん検診	1,803人 24.9%	1,502人 21.3%	1,660人 24.1%	1,578人 23.4%	1,396人 21.3%
乳がん検診	2,115人 29.2%	2,052人 29.2%	1,902人 27.6%	1,779人 26.4%	1,802人 26.8%
腹部超音波検診	4,440人 32.1%	4,464人 33.2%	4,228人 32.1%	4,015人 31.1%	3,711人 29.5%
後期高齢者健診	1,061人	1,055人	1,064人	1,061人	1,018人

死因別死亡者の状況 (令和3年)



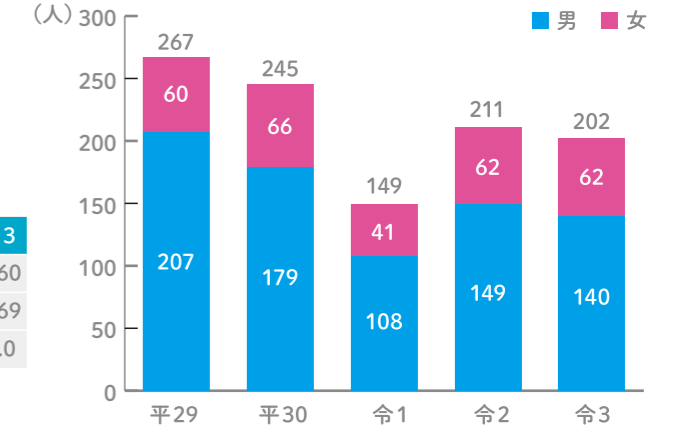
狂犬病予防接種頭数

	平29	平30	令和1	令和2	令和3
頭数(頭)	800	788	749	714	682

浄化槽設置状況(補助事業分)

	平29	平30	令和1	令和2	令和3
設置数	38	36	53	52	60
累計	2,568	2,604	2,657	2,709	2,769
汚水処理人口普及率(%)	59.4	61.1	63.2	64.6	66.0

献血の実施状況



ごみ・し尿の収集・処理状況

年度	ごみ収集量(トン)	町収集量	直接搬入量	し尿実績収集量(リットル)			浄化槽人口(人)
				し尿計	浄化槽汚泥	浄化槽人口(人)	
平成29	3,981	2,555	1,426	15,623	3,952	11,671	10,299
平成30	4,105	2,671	1,434	15,687	3,829	11,858	10,323
令和1	3,746	2,204	1,542	15,768	3,797	11,971	10,395
令和2	3,595	2,209	1,386	15,877	3,742	12,135	10,401
令和3	3,598	2,208	1,390	15,265	3,574	11,691	10,186

(単独浄化槽分含む)

9 交通・通信

道路の状況

区分	路線数 (本)	実延長 (m)	改良道 (m)	改良率 (%)	舗装道 (m)	舗装率 (%)	種類別内訳					
							道路		橋梁		トンネル	
							延長(m)	個数(橋)	延長(m)	個数(本)	延長(m)	個数(本)
計	1,063	1,198,574	554,145	273	1,008,194	368	1,186,074	491	9,084	34	3,416	
国道	4	68,231	67,392	98.77	68,231	100.00	64,052	52	2,537	5	1,642	
主要地方道	2	19,733	17,317	87.76	17,337	87.86	19,396	14	284	1	53	
一般県道	13	170,165	75,624	44.44	169,911	99.85	168,270	88	1,375	13	520	
町道	1,044	940,445	393,812	41.88	752,715	80.04	934,356	337	4,888	15	1,201	

(令和4年4月1日現在)

交通事故発生状況

項目	平成21	平成22	平成23	平成24	平成25	平成26	平成27	平成28	平成29	平成30	令和1	令和2	令和3
発生件数(件)	36	45	39	35	42	41	37	17	21	12	20	15	7
負傷者数(人)	46	54	48	48	57	53	58	17	28	16	30	14	7
死者数(人)	0	2	1	0	1	1	2	2	1	1	0	2	0

山都町光情報通信基盤整備*の状況

矢部地区	平成28年10月開局
清和・蘇陽地区	平成29年4月開局
上記以外	平成30年4月開局

*民設民営方式による
光インターネットサービスの提供

指定緊急避難場所

指=指定避難所 想定収容人数：1人/4.0㎡

No	施設・場所名	住所	指	想定収容人数
1	中島体育館	北中島2333-1	指	150人
2	中島東部体育館	金内188		125人
3	田小野コミュニティ供用施設	田小野327-1		25人
4	原コミュニティ施設	原304		25人
5	島木改善センター	島木2391-2		25人
6	中島西部地区ふれあいセンター	北中島688		15人
7	中島西部体育館	北中島1717		125人
8	下矢部西部体育館	猿渡1850		125人
9	下矢部西部改善センター	猿渡4799-1	指	50人
10	下矢部東部体育館	白小野168	指	125人
11	牧野公民館	牧野1793-1		15人
12	藤木公民館	藤木810-2		15人
13	北浜館	杉木472-1		25人
14	矢部高校第2体育館	城平954		50人
15	矢部中学校体育館	城平527		150人
16	矢部小学校体育館	下馬尾17		150人
17	中央公民館	下市33-1	指	50人
18	保健福祉センター千寿苑	千滝232	指	100人
19	人権センター	浜町30-1		50人
20	浜町乳児保育園	上寺1993-1		15人
21	白糸第一体育館	新小886	指	200人
22	旧白糸保育園	新小851		25人
23	新藤公民館	新小589-1		15人
24	旧白糸第二小学校(体育館含む)	菅2287	指	200人
25	旧白糸第三小学校(体育館含む)	目丸2427	指	200人
26	津留公民館	津留1024-2		15人
27	下名連石老人憩いの家	下名連石463-1	指	15人
28	稲生野公民館	御所1486		15人
29	JAかみましき名連川支所	黒川564-5	指	25人
30	皆和	男成1252-3	指	25人
31	下川井野公民館	下川井野1286		15人
32	川内公民館	川野1751-1		15人
33	潤徳小学校体育館	入佐264		100人
34	井無田公民館	井無田1385-3		15人
35	旧朝日小学校(体育館含む)	井無田1144	指	200人
36	ふれあいセンター原野郷	郷野原1451		20人
37	小峰体育館	小峰1385		125人
38	清和支所	大平385	指	75人
39	清和山村基幹集落センター	大平306-1	指	75人
40	高松高齢者生産センター	市の原313-2		50人
41	安方婦人若者等活動促進施設	安方171		25人
42	西緑川多目的集会所	緑川3214		25人
43	清流館	緑川1047		50人
44	木原谷体育館	木原谷355		75人
45	上差尾地区交流館	上差尾1028-1		25人
46	百枝集落センター	上差尾273-2		25人
47	菅尾コミュニティセンター	菅尾980		25人
48	菅尾老人福祉センター	菅尾147-1		25人
49	蘇陽支所	今500	指	125人
50	馬見原西部地区交流館	大野347		50人
51	馬見原公民館	馬見原218	指	75人
52	蘇陽南小学校体育館	馬見原165		125人
53	長崎地区交流館	長崎706-5		25人
54	長谷地区交流館	長谷678-1		25人
55	二瀬本コミュニティセンター	二瀬本27		25人
56	花上多目的集会所	花上842		25人
57	橘地区交流館	橘135-2		15人
58	下山公民館	下山447-4		15人
59	猿丸公民館	柳272-7		25人
60	東竹原老人憩いの家	東竹原285-1		25人
61	高辻地区集会所	高辻564-2		30人

※ 指定避難所数:16カ所 緊急指定避難場所:61カ所 (令和4年3月31日現在)

救急出勤状況(令和3年中)

	火災	自然災害	水難	交通事故	労働災害	運動競技	一般負傷	加害	自損行為	急病	その他	出場件数
山都消防署	2	0	0	32	15	0	142	2	7	419	150	769

消防団火災出勤状況

	建物火災	山林野火災	その他火災	合計
平成28	2	4	1	7
平成29	2	6	0	8
平成30	2	5	1	8
平成31	1	2	0	3
令和2年	4	4	0	8
令和3年	0	11	0	11

【町内医療機関 診療科目の凡例】

内=内科、外=外科、小=小児科、小外=小児外科、
 消内=消化器内科、消外=消化器外科、整=整形外科、
 精=精神科、呼=呼吸器科、循=循環器科、循内=循環器内科、
 肛=肛門科、肛外=肛門外科、透=人工透析科、放=放射線科、
 リウ=リウマチ科、リハ=リハビリテーション科、歯=歯科、
 歯口=歯科口腔外科、眼=眼科、皮=皮膚科、婦=婦人科、
 胃=胃腸科、泌=泌尿器科、麻=麻酔科、心=心療内科

町内医療機関

救急告示病院	住所	電話番号	診療科目
山都町 包括医療センター そよう病院	山都町滝上476-2	83-1122	内・精・呼・循・小・ 外・整・小外・眼・放・心 リハ・歯・歯口・消外・透
医療機関名	住所	電話番号	診療科目
矢部広域病院	山都町下馬尾204	72-0204	内・消内・消外・循内・ 外・肛外・整・麻
瀬戸病院	山都町北中島2806	75-0111	泌・眼・内・リハ
伴病院	山都町浜町167	72-0029	内・外・婦・リハ
野田医院	山都町浜町267	72-0307	内・消内・小
山口医院	山都町菅尾498	83-0506	内・小・皮・婦
坂本クリニック	山都町下市39-1	72-0210	内・胃・小
高田整形外科クリニック	山都町城平842	72-1007	整・リハ・リウ

町営住宅設置状況

(令和5年3月現在)

公営住宅

団地名	建設年度	戸数
下町団地	昭和26,28	8
南田A団地	昭和29	7
上司尾第1団地	昭和28,29	11
入佐団地	昭和33	15
水の田尾団地	昭和27,平成9	10
南田C団地	昭和38	16
千滝団地	昭和42	7
千滝B団地	昭和44	16
上司尾団地	昭和45	14
牧野団地	昭和54	20
同和公営団地	昭和55,61	6
小原B団地	昭和56	18
千滝C団地	平成16	12
小峰団地	昭和36	4
須原団地	昭和41	6
井無田団地	昭和36	5
和の杜団地	平成3,13,15,16	17
大正町団地	昭和47,48,50,52	20
古園団地	昭和62	4
滝上団地	昭和37,54,平成4,5	14
須刈台団地	昭和37	2

公営住宅

団地名	建設年度	戸数
今団地	昭和57,61,平成2	18
上ゲ団地	昭和47	2
宮鶴団地	昭和47,48	5
二瀬本団地	昭和53	4
元柏団地	昭和56	4
馬見原川鶴団地	平成11	6
柏団地	平成16	4

改良住宅

団地名	建設年度	戸数
小集落改良団地	昭和48~53,55	30

特定公共賃貸住宅

団地名	建設年度	戸数
和の杜団地	平成6,11,12,14,15	14
馬見原川鶴団地	平成11	6
そよ風ハイツ	平成8	6
大久保団地	平成13	14

単独住宅

団地名	建設年度	戸数
南田一般	昭和44	3
和の杜団地	平成9,10	4
緑川団地	平成4	1
上ゲ団地	昭和35	1
東竹原団地	平成1	1
花上一般住宅	昭和49	1
橘住宅	昭和62	1
原団地	平成28	6
大川町団地	令和3	3
小原団地	令和3	9
南田団地	令和3	6

地域優良賃貸住宅

団地名	建設年度	戸数
おおるりメゾン浜町	令和4	12

合計

団地名	戸数
公営住宅	275
改良住宅	30
特定公共賃貸住宅	40
単独住宅	36
地域優良賃貸住宅	12
合計	393

13 水道

水道普及率(%)

(令和4年3月31日現在)

区分	数値等
水道普及率(%)	78.09

上水道

(令和4年3月31日現在)

区分	数値等
給水普及率(上水道のみ)(%)	81.11
給水戸数(戸)	4,888
給水人口(人)	8,933
年間給水量(m ³)	1,044,883
一戸当月間使用量(m ³)	17.8

簡易水道地区管理

施設名	給水戸数(戸)	給水人口(人)
大矢野原地区	230	492
計	230	492

(令和4年3月31日現在)

飲料水供給施設

施設名	給水戸数(戸)	給水人口(人)
島木地区	26	62
越ノ尾地区	17	51
計	43	113

(令和4年3月31日現在)

小規模水道施設

施設名	給水戸数(戸)	給水人口(人)
下鶴地区小規模	14	33
笈石地区小規模	18	39
菅田地区飲料水	19	23
葛原地区小規模	8	19
津留地区小規模	20	14
津留本村地区小規模	9	8
計	88	136

(令和4年3月31日現在)

15 教育・文化

小学校

学校名	平成16年	学校名	令和4年度
中島南部小学校	31	中島小学校	33
中島東部小学校	78		
中島西部小学校	15		
浜町小学校	191	矢部小学校	210
白糸第一小学校	35		
白糸第三小学校	10		
下矢部西部小学校	34		
下矢部東部小学校	33		
御岳小学校	29		
御岳西部小学校	29	潤徳小学校	26
下名連石小学校	27		
御所小学校	44	清和小学校	88
清和小学校	40		
朝日小学校	63		
小峰小学校	51	蘇陽小学校	63
蘇陽小学校	92		
菅尾小学校	37	蘇陽南小学校	85
馬見原小学校	60		
大野小学校	22		

(令和4年現在)

中学校

学校名	生徒数(人)		
	計	男	女
矢部中学校	172	92	80
清和中学校	43	22	21
蘇陽中学校	73	34	39
計	288	148	140

(令和4年10月1日現在)

高校

熊本県立矢部高等学校	生徒数(人)		
	計	男	女
食農科学科	35	18	17
緑科学科	31	29	2
普通科	56	33	23
計	122	80	42

(令和4年4月1日現在)

株式会社立 一ツ葉高等学校	生徒数(人)		
	計	男	女
普通科	956	410	546

(令和4年4月1日現在)

株式会社立 やまと高等学校	令和4年4月1日		令和4年10月1日	
	計	男	計	男
普通科	9	6	34	15

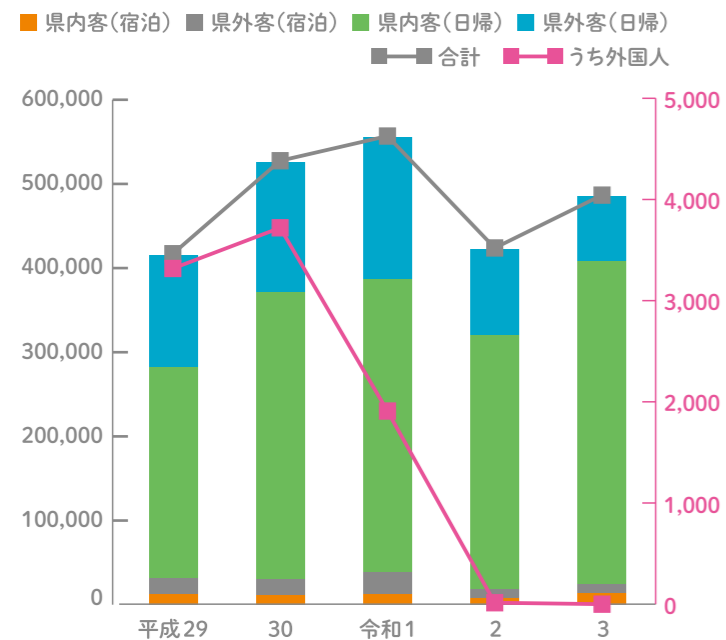
令和4年4月1日開校

社会教育団体

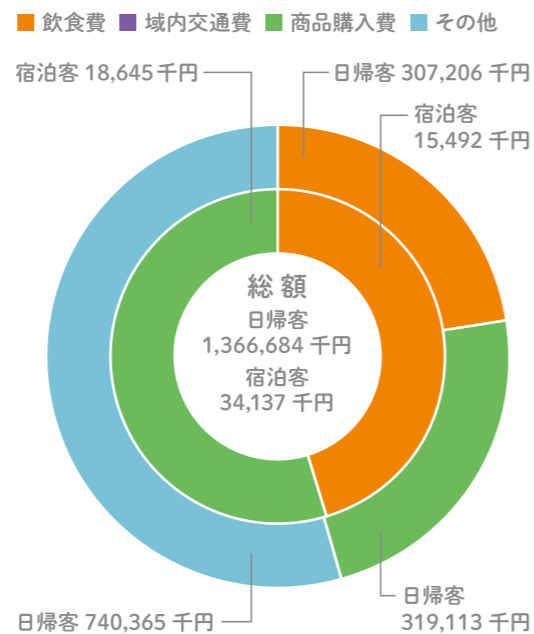
団体名	人員(人)	支部数	内 訳
女性団体		自治振興区 女性部	山都町女性の会連絡協議会
文化協会		3	書道、絵画、文芸、手芸、写真、華道、茶道、演劇、映画、日舞、民謡、吟詠、邦楽、謡曲、和太鼓、大正琴、俳画、ダンス、清和文楽、短歌、キーボード、コーラス、ビデオ、バンド、ハンドベルほか
体育協会	13,801	支部体協29 種目部21	種目部21の内訳(陸上、弓道、剣道、卓球、野球、ゲートボール、陣矢弓道、野外活動、ビーチボールバレー、ゴルフ、バドミントン、ソフトボール、サッカー、バレーボール、バスケットボール、柔道、柔道、グラウンドゴルフ、ミニバレー、ソフトテニス) 山都ふれあいスポーツクラブ
PTA	616	単位PTA 9 (小学校6) (中学校3)	会員数 小学校 358 中学校 258

14 観光

山都町の観光客数の状況



観光消費額(令和3年)



矢 部

指定	種別	名 称	所在地	指定年
国	重文(建)	通潤橋	長原	昭35年
国	重文景	通潤用水と 白糸台地の棚田景観	白糸	平20年
国	記(名)	肥後領内名勝地 (五郎が瀧・聖り瀧)	城原・長原 他	平27年
国	登録(建)	通潤酒造店舗及び主屋	浜町	令3年
県	有形(彫)	木造薬師如来座像 脇侍 木造日光月光菩薩立像	下名連石	昭36年
県	有形(彫)	木造大日如来座像	万坂	〃
県	有形(彫)	木造聖観世音菩薩立像	峰	〃
県	記(天)	五老ヶ滝	城原・長原	平23年
県	記(天)	聖滝	城原・野尻	平23年
県	記(天)	池尻の唐傘松	上川井野	昭53年
町	記(史)	和田弥一・平蔵の墓	金内	昭46年
町	有形(建)	貫原橋	川野	昭49年
町	有形(建)	金内橋	金内	〃
町	有形(建)	立野橋	金内	〃
町	有形(建)	旧日向往還道標	男成	昭51年
町	記(史)	渡邊 質の墓	下市	〃
町	有形(建)	聖橋	野尻	平3年
町	有形(建)	平行三棟づくり民家(民俗資料館)	下市	〃
町	有形(石)	糸原の宝篋印塔	上田所	昭46年
町	記(史)	阿蘇惟種の墓	畑	〃
町	記(史)	法印豪忠の墓	片平	〃
町	記(史)	矢部勘右衛門重元の墓	下馬尾	〃
町	有形(建)	浜町橋	下馬尾	〃
町	有形(建)	笹原石碓	小笹	〃
町	有形(建)	御小屋	長原	〃
町	記(史)	渡辺現・量蔵の墓	北川内	〃
町	有形(彫)	放牛地藏	畑	昭51年
町	有形(彫)	極楽寺地藏	浜町	〃
町	有形(工)	南田観音堂の鰐口	南田	昭46年
町	有形(考)	クルス瓦	長原	昭49年
町	有形(工)	太刀銘友成	男成	〃
町	有形(考)	鉄剣 三振	島木	昭53年
町	有形(工)	満福寺の鰐口	万坂	〃
町	有形(書)	男成神社社号条幅 並びに九曜紋入漆箱	男成	昭51年
町	有形(古)	万世井手の流れ	下馬尾	昭49年
町	有形(古)	通潤橋仕法書	長原	昭49年
町	有形(古)	謡曲延寿桜	原	昭53年
町	無民	目丸の棒踊	目丸	昭49年
町	記(史)	岩尾城跡	城原	昭46年
町	記(史)	愛藤寺城跡(矢部城)	白藤	〃
町	記(史)	男成台地縄文遺跡	男成	昭51年
町	記(史)	浜の館礎石群	城平	昭53年
町	記(史)	相藤寺の石畳	白藤	〃
町	記(史)	木原才治時英の墓	上寺	〃
町	記(史)	男成守寿の墓	下市	〃

指定	種別	名 称	所在地	指定年
町	記(史)	間部忠兵衛公豊の墓	下市	昭53年
町	記(史)	御廟(阿蘇惟豊公墓)	下市	〃
町	記(史)	華蔵寺跡板碑群	城平	平3年
町	記(史)	片平の千体地藏と板碑群	片平	平3年
町	記(史)	阿蘇家墓所(1号～6号墓)	城平	平3年
町	記(天)	延寿桜	原	昭53年
町	記(天)	上畑の大杉	畑	〃
町	記(天)	新藤造化天神のいちいがし群	新小	〃
町	記(天)	野尻の大ケヤキ	野尻	〃
町	記(天)	譲原の甌穴群	下川井野	昭46年
町	有形(古)	男成家文書	浜町	平12年
町	有形(古)	松陰堂渡邊家文書	城平	〃
町	有形(古)	井手家文書	下馬尾	〃
町	有形(古)	岸本家文書	浜町	〃
町	無民	八朔祭	浜町	平17年
町	記(天)	妙見の大ケヤキ	浜町	〃
町	有形(古)	渡邊家文書(「南手新井手記録」)	下市	〃
町	有形(建)	泉家石造倉	金内	平18年
町	有形(工)	刀 (無銘(伝阿蘇社大宮司所用))	城原	平29年
町	有形(工)	脇差(銘備州長船祐定作)	一	令4年

清 和

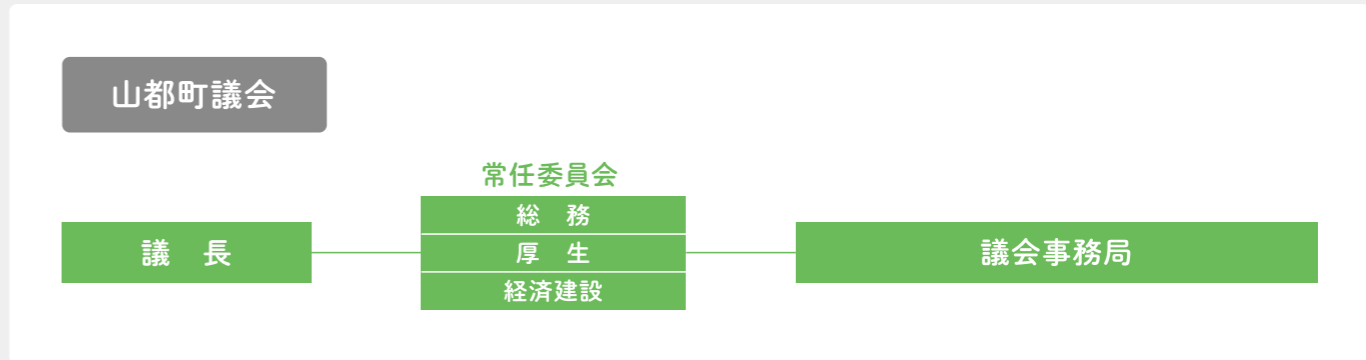
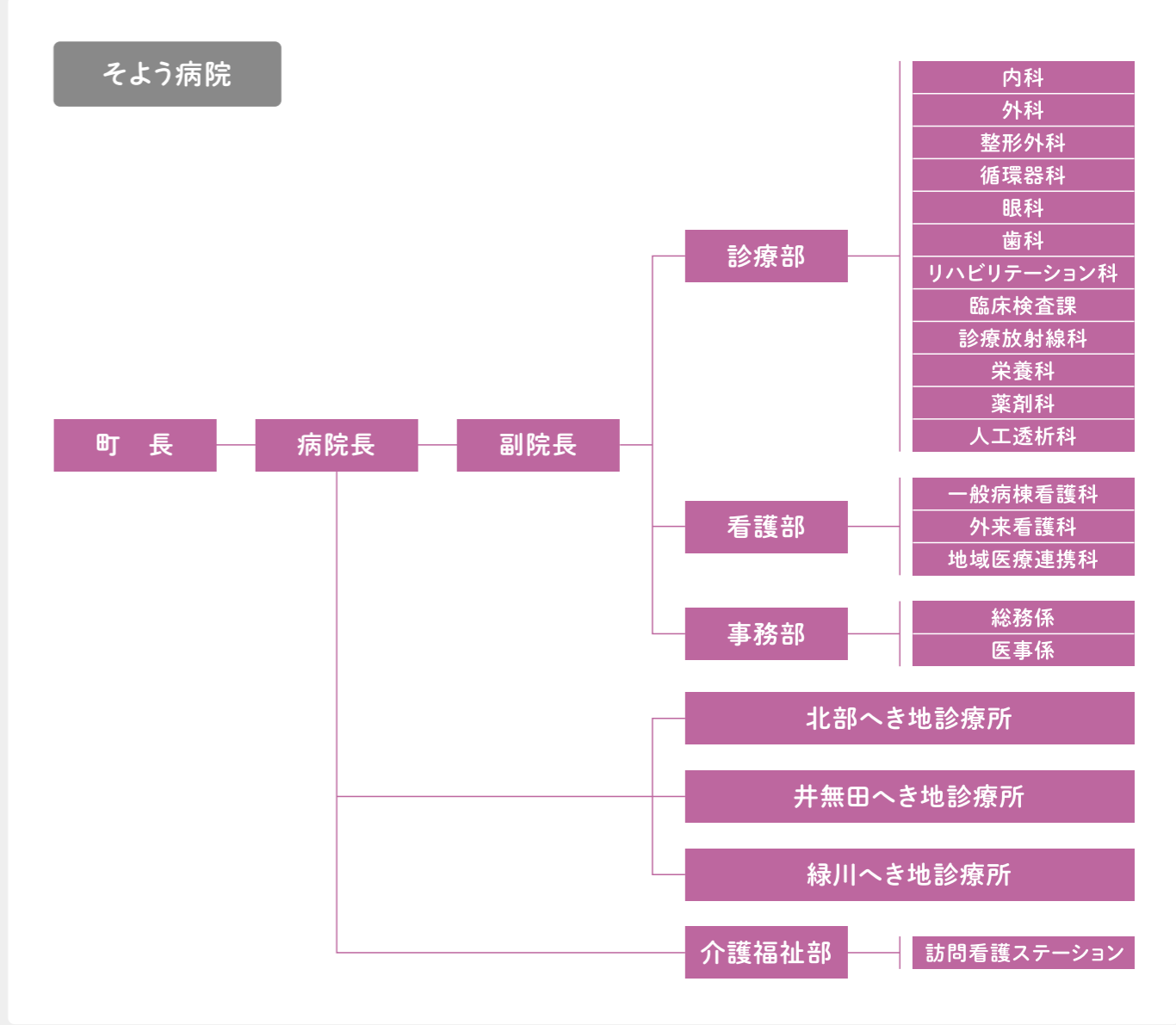
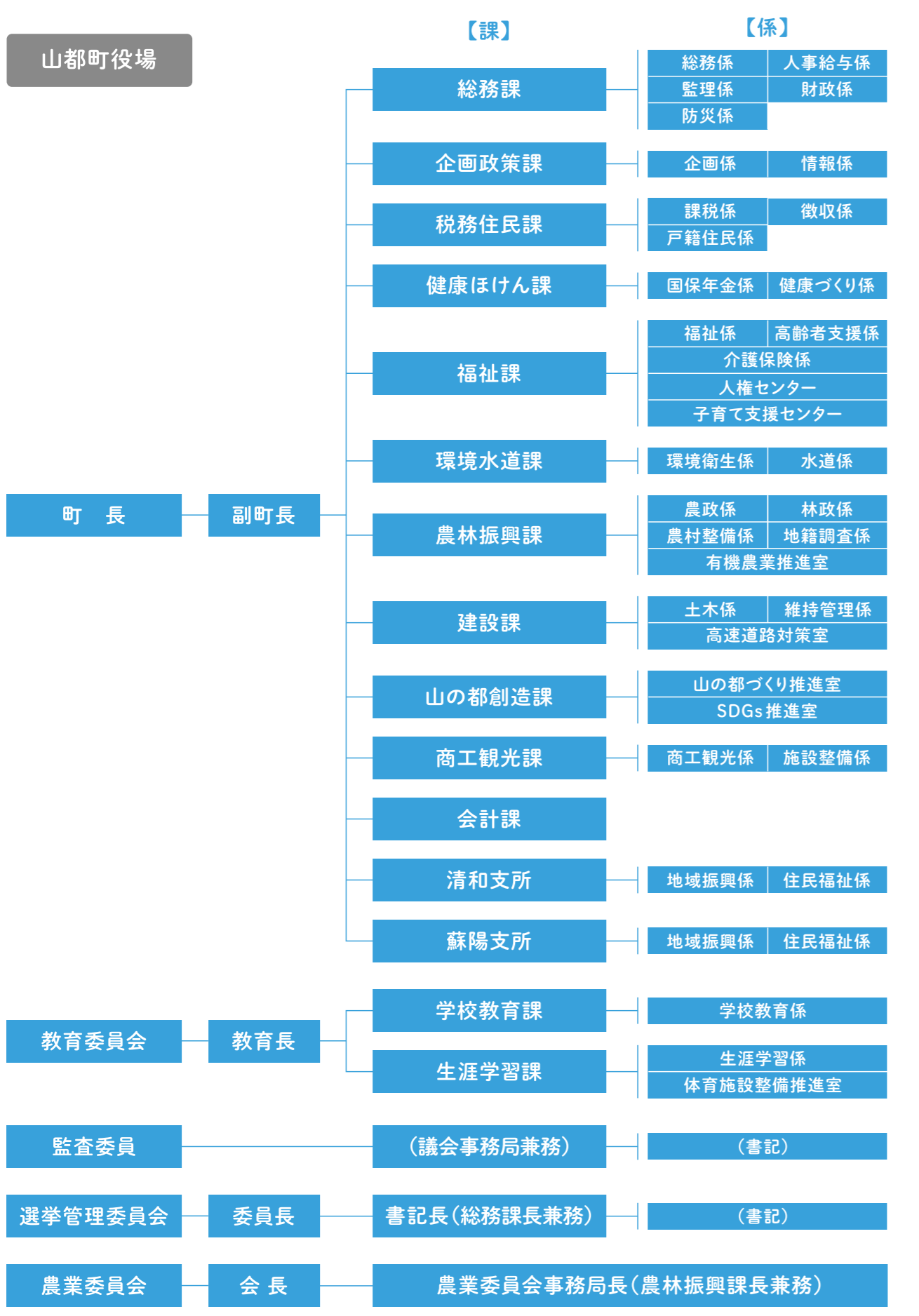
指定	種別	名 称	所在地	指定年
国	登録(建)	大川阿蘇神社農村舞台	大川	平17年
県	無文	清和文楽 人形芝居	大川	昭54年
町	有形(石)	大川六地藏塔	大川	昭39年
町	有形(彫)	伎楽の面	仮屋	〃
町	有形(彫)	阿弥陀如来像	仮屋	〃
町	有形(工)	下須薬師堂の鰐口	下須	〃
町	記(史)	古代の石風呂	大川	〃
町	記(史)	仏原騒動(農民一揆)跡	仏原	〃
町	記(史)	伝安德天皇御陵	川の口	〃
町	記(史)	飯蓋城跡と六地藏塔	井無田	〃
町	記(名)	清水峠	郷野原	〃
町	記(名)	穿の洞窟	内の口	〃
町	記(天)	元小峰菩提樹	小峰	〃
町	記(天)	拝所の大杉	大川	〃
町	有形(彫)	黒峰薬師如来座像	黒峰	昭62年
町	有形(石)	黒峰五輪塔	黒峰	〃
町	有形(石)	交鶴の板碑	小峰	〃
町	有形(歴)	大川阿蘇神社関係資料	大川	平27年
町	有形(古)	渡邊家文書	大川	平27年

種別の凡例

略称	正式名称
重文(建)	国指定重要文化財(建造物)
重文景	国選定重要文化的景観
有形(建)	有形文化財(建造物)
有形(書)	有形文化財(書籍)
有形(古)	有形文化財(古文書)
有形(彫)	有形文化財(彫刻)
有形(工)	有形文化財(工芸品)
有形(石)	有形文化財(石造物)
有形(考)	有形文化財(考古資料)
有形(歴)	有形文化財(歴史資料)
無文	無形文化財
無民	無形民俗文化財
記(史)	記念物(史跡)
記(名)	記念物(名勝)
記(天)	記念物(天然記念物)
登録(建)	登録有形文化財(建造物)

蘇 陽

指定	種別	名 称	所在地	指定年
県	記(史)	高畑赤立遺跡	高畑	平8年
町	無文	青柳製釜炒 玉緑茶手炒の技法	馬見原	昭25年
町	有形(建)	下番橋	滝上	昭61年
町	有形(石)	高畑宝塔	高畑	〃
町	有形(石)	彼の石板碑	東竹原	〃
町	有形(石)	水堂院大神板碑	二瀬本	〃
町	記(史)	火伏地藏堂の六地藏	馬見原	〃
町	有形(石)	二瀬本六地藏	二瀬本	〃
町	有形(石)	下山六地藏	下山	〃
町	有形(石)	秋葉神社石像	丸小野	〃
町	記(史)	滝下観音堂板碑 附石仏	今滝下	〃
町	有形(石)	今村山城守の供養塔	今	平4年
町	有形(石)	高辻の板碑	高辻	〃
町	有形(石)	高仏の板碑	今	〃
町	有形(建)	新八代屋の家屋	馬見原	〃
町	有形(工)	釈迦堂の鰐口	玉目	〃
町	有形(工)	大師堂の鰐口	野原	〃
町	有形(工)	釈迦堂の鰐口	花上	〃
町	有形(工)	椀山阿蘇神社の鰐口	椀山	〃
町	有形(工)	菅原神社天満宮の鰐口	柏	〃
町	有形(工)	阿弥陀如来堂の鰐口	下塩出	〃
町	記(天)	下山八幡宮の杉群	下山	昭61年
町	記(天)	天満宮のケヤキ	溜淵	〃
町	記(天)	東福寺の銀杏	上差尾	〃
町	記(天)	幣立宮の高野槇	大野	〃
町	記(天)	恵良の藤	菅尾	〃
町	記(天)	幣立神宮の森	大野	〃
町	記(天)	仁瀬本神社の森	二瀬本	〃
町	記(天)	年祢神社の森	高畑	〃
町	記(天)	早檜神社の森	高辻	〃
町	有形(考)	高畑乙ノ原遺跡出土品	東竹原	平27年
町	無民	高畑年祢神社田植え踊り	高畑	〃
町	無民	高畑年祢神社神楽	高畑	〃
町	無民	仁瀬本神社神楽	二瀬本	平28年
町	無民	椀山団七踊り	椀山	〃
町	無民	椀山の盆踊り	椀山	平30年
町	有形(工)	刀(無銘(百足丸))	一	令4年
町	記(史)	服掛松築築演習本営跡	長崎	令4年



17 山都町のあゆみ

年	月	日	出来事等
平成17年 (2005年)	2	11	矢部町、清和村、蘇陽町が合併し、山都町が誕生
	4	1	矢部地区の中島中を矢部中へ統合 矢部地区の浜町小・白糸第一小・白糸第三小・下矢部東部小・下矢部西部小が統合し、矢部小(浜町小校舎)に 矢部地区の御岳西部小・御所小・下名連石小が統合し、潤徳小(御岳西部小校舎)に 矢部地区の中島東部小・中島南部小・中島西部小が統合し、中島小(中島中校舎)に
		24	山都町消防団発足式開催
平成18年 (2006年)	12	6	地域再生計画「潤い、文楽、そよ風でつづるまちづくり計画」が国から認定を受ける(地域再生法)
	3	18	第1回 日向往還歴史ウォーク in 山都町 開催
平成19年 (2007年)	4	1	清和地区の小峰小・朝日小・清和小が統合し、清和小(清和小校舎)に
	3	8	町民憲章、シンボルの町花(カタクリ)・町木(もみじ)・町鳥(オオルリ)の決定
	4	1	山都町美しいまちづくり条例 制定
平成20年 (2008年)	7	2	矢部高等学校が、内閣総理大臣賞の安全功労者表彰を受賞
	10	20	九州横断自動車道延岡線「嘉島～山都間」着工式
	3	1	山都町が景観行政団体となる(景観法)
平成21年 (2009年)	4	1	山都町コミュニティバス運行開始(熊本バス枝路線 廃止) 環境保全型農産物の認証制度開始 山都町景観づくり条例施行(山都町景観計画<基幹計画>の告示)
	5	7	山都を守り隊発足(山都町新交通協議会、山都警察署、山都町)
	7	28	「通潤用水と白糸台地の棚田景観」が国の「重要文化的景観」に選定
平成22年 (2010年)	3	24	馬見原の旧宿場町が「くまもと景観賞」を受賞
平成24年 (2012年)	2	22	白糸台地全体が、重要文化的景観「通潤用水と白糸台地の棚田景観」に追加選定
	4	1	矢部高校と蘇陽高校の再編・統合により、新制「矢部高校」開校
平成25年 (2013年)	3	31	蘇陽高等学校が開校
	4	1	蘇陽地区の菅尾小・大野小・馬見原小が統合し、蘇陽南小(馬見原小校舎)に
	10	19	第18回全国棚田(千枚田)サミット in 山都 開催(～10月20日)
平成26年 (2014年)	2	28	道の駅 そよ風パーク 開駅式
	4	24	清和高原天文台 20周年記念祝賀式典
	11	12	そよう病院開院(旧馬見原分校跡地に新築移転)
平成27年 (2015年)	3	22	九州中央自動車道「嘉島 JCT～小池高山 IC」開通記念式典
	9	16	「通潤用水」が「世界かんがい施設遺産」(ICID(国際かんがい排水委員会))に登録 ※5カ国17施設(うち、日本国9施設)
	1	5	新庁舎 開庁式
平成28年 (2016年)	2	11	山都町合併 10周年
	3	10	五老ヶ滝と聖滝について、「肥後領内名勝地 五郎ガ瀧・聖り瀧」として国の名勝に指定
		19	「第2次山都町総合計画」策定
	5	21	合併 10周年記念事業
		27	チャレンジデー開催 vs 秋田県羽後町 完敗(その日、15分以上の運動を行なった住民の参加率を競った)
	10	30	熊本県立矢部高等学校開校5周年(矢部実業補習学校開校120周年)記念式典
平成29年 (2017年)	2	8	「山都町役場本庁舎」がくまもと景観賞大賞を受賞
	3	10	「山都町役場本庁舎」が木材利用大型施設コンクールで「熊本県木材協会連合会賞」を受賞
		25	山都ブランド確立を目的とした町のロゴマーク策定(商標登録)
	4	31	白糸保育園、菅尾保育園 閉園
		1	菅尾保育園(民間)開園
	6	14	平成28年熊本地震 前震(4月14日 21:26 益城町 震度7・山都町 震度5強)
		16	平成28年熊本地震 本震(4月16日 01:25 益城町・西原村 震度7・山都町 震度6弱)
	9	21	20日夜遅くから21日未明にかけて、豪雨(昭和63年5月3日水害に匹敵) 23時08分～21日0時08分までの1時間で最大126.5mmの降雨を記録
		4	台風12号の影響で、八朔祭の大造り物引き廻しを中止。9月10日に大造り物展示会・花火大会を開催。

年	月	日	出来事等	
平成29年 (2017年)	3	6	梅田穰 町長 就任	
		30	山都観光文化交流館「やまと文化の森」落成	
		31	浜町保育園、浜町第二保育園、矢部同和保育園が統合し、「山都みらい保育園」開園	
	4	3	山都町観光文化交流館「やまと文化の森」開館	
		27	重要文化財「通潤橋」保存修理工事 見学所 開設	
	10	2	ジビエ工房やまと(鳥獣処理加工施設)落成	
	11	12	「くまもとグリーン農業推進宣言」を県内自治体で初めて宣言(県有機農業収穫祭にて町長が宣言)	
		17	「全国石橋サミット in くまもと」が開催(主会場：清和文楽館)	
	12	8	日米共同訓練 12月8日～20日(オスプレイ4機による夜間飛行訓練が九州で初めて実施される)	
	平成30年 (2018年)	1	30	第1回子ども議会
		2	21	山都町観光文化交流館「やまと文化の森」が木材利用大型施設コンクールで「くまもと県産材振興会賞」を受賞
		4	1	「町立養護老人ホーム」を民間移譲に伴い廃止
22			山都町光情報通信基盤整備事業完了。町全域開局セレモニー開催	
10		27	集落福祉全国サミット in 山都(～28日)	
11		30	門岡良昌氏に山都町名誉町民(第2号)として山都町名誉町民証書及び勲章を授与。同日、記念公演会を実施	
12		8	九州中央自動車道 開通記念イベント「開通記念ウォーク」(山都中島西 IC～上野吉無田 IC間)	
		16	九州中央自動車道「山都中島西インターチェンジ」開通(午後3時～)	
26	選挙管理委員会において投票区の区域変更を決定(53投票区→18投票区へ)			
平成31年 令和元年 (2019年)	1	29	第2回子ども議会	
2	15	町、(株)熊本電力、(株)MARUKU とで、廃校などの遊休施設の利活用に関する連携協定調印		
	31	御岳小学校が開校(矢部小学校に統合)		
令和2年 (2020年)	5	1	改元「平成」から「令和」へ	
	6	27	山下泰裕氏(本町出身)日本オリンピック委員会(JOC)会長 就任	
	10	29	「日向往還」「緑川水運」が「歴史の道百選(文化庁)」に選定	
		1	10	「山下泰裕氏 国際オリンピック委員会(IOC)委員 就任
	31	第3回子ども議会開催		
	2	28	H28 発災 農地等災害復旧工事 契約完了(全1,786件)	
令和3年 (2021年)	3	31	九州中央自動車道「蘇陽五ヶ瀬道路」新規事業化決定	
	4	16	新型コロナウイルス感染症拡大に伴い、全国に「緊急事態宣言」が発表	
	7	21	通潤橋放水再開	
	12	5	九州中央自動車道「蘇陽五ヶ瀬道路(蘇陽区間)」中心杭打ち式	
令和4年 (2022年)	1	19	第4回子ども議会開催	
	5	21	「SDGs 未来都市」「自治体 SDGs モデル事業」に選定	
	10	14	「通潤酒造店舗及び主屋」が国「登録有形文化財」に登録	
令和4年 (2022年)	1	27	第5回子ども議会開催	
	3	25	九州中央自動車道「矢部清和道路」新規事業化決定	
	4	2	通潤橋橋上部の公開再開	
	11	5	清和文楽の新作「馴鹿船出冬桜」の特別公演	
		25	若者向け子育て住宅「おおりメゾンズ浜町」が完成	
12	10	九州中央自動車道「矢部清和道路」中心杭打ち式		