

議案 第48号

工事請負契約の締結について

次の工事について、請負契約を締結することとする。

令和元年9月5日 提出

山都町長 梅田 穰

- 1 工事番号 社道改矢 第1号
- 2 工事名 柚木砥用線 道路改良工事
- 3 工事場所 山都町 柚木 地内
- 4 契約金額 56,100,000円(税込み)
- 5 契約の相手方 熊本県上益城郡山都町南田220-1
矢部開発株式会社
代表取締役 上田 信
- 6 入札の方法 指名競争入札

(提案理由)

本件の工事請負契約を締結するには、議会の議決に付すべき契約及び財産の取得又は処分に関する条例(平成17年山都町条例第55号)第2条の規定により、議会の議決を経る必要があります。

これが、この議案を提出する理由です。

工事請負契約概要

- 1 工事番号 社道改矢 第1号
- 2 工事名 柚木砥用線 道路改良工事
- 3 工事場所 山都町 柚木 地内
- 4 入札年月日 令和元年8月28日
- 5 工事概要
- 工事内容 施工延長・幅員 L = 120.0 m・W = 7.0 m
- 主な工種 掘削工 V = 5,256 m³、植生工(植生マット) A = 394 m²
 植生工(植生基材吹付) A = 278 m²、植生工(マルチ吹付) A = 960 m²
 側溝工(300×300) L = 228 m、アスファルト舗装工 A = 867 m²
 ガートレール(土中用) L = 27 m

6 参加業者

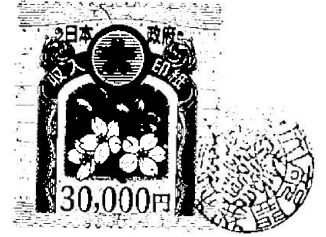
番号	業者名	代表者	住所
1	(有)佐藤重機建設	佐藤 健一	山都町高辻377
2	大栄企業(株)	込山 憲太郎	山都町杉木465-1
3	(株)尾上建設	上村 雄二	山都町千滝222-1
4	(株)協信総業	高畑 博史	山都町上寺1666-1
5	(株)坂本建設	中崎 晃紀	山都町下市242-1
6	(株)協立	田辺 一光	山都町入佐13-2
7	(株)今村建設	今村 将文	山都町八木683
8	(有)清和建设	武原 公洋	山都町大平434-3
9	後藤工業(有)	後藤 剛	山都町米生1-4
10	矢部開発(株)	上田 信	山都町南田220-1
11	三栄総合建設	糸永 哲夫	山都町上寺45



仮

公共工事請負契約書

- 1 工事番号 社道改矢 第 1 号
- 2 工事名 柚木砥用線 道路改良工事
- 3 工事場所 山都町 柚木地内
- 4 工期 令和 1年 9月 10日から
令和 2年 3月 19日まで



5 請負代金額

百	拾	億	千	百	拾	万	千	百	拾	円
		¥	5	6	1	0	0	0	0	0

(うち取引に係る消費税及び地方消費税の額 ¥5,100,000- 円)

6 契約保証金 ¥5,610,000 円

7 解体工事に要する費用等

上記の工事について、発注者山都町と受注者 **矢部開発 株式会社** は、
各々の対等な立場における合意に基づいて、山都町公共工事請負契約約款の各条項及び上記内容
によって公正な請負契約を締結し、信義に従って誠実にこれを履行するものとする。

なお、この契約は、議会の議決を得たとき本契約としての効力を生ずるものとし、議会の議決を得られないときは
無効となり、発注者は一切の責任を負わないものとする。

本契約の証として本書2通を作成し、発注者及び受注者が記名押印の上、各自1通を保有する。

令和 1 年 8 月 30 日

発注者 山 都 町
代 表 者 山都町長 梅 田



受注者 住 所 熊本県上益城郡山都町南田220-1
商号又は名称 矢部開発 株式会社
代表者氏名 代表取締役 上田 信



入札結果登録

電子入札案件番号 0447010010020190144
 施行番号 1901-0350100038
 工事・業務名 柚木砥用線道路改良工事
 業種種別 土木
 開札執行日時 令和元年08月28日 09時34分

入札結果	落札者決定	
備考	落札者は、本庁 建設課において契約手続きを行って ください。	
執行担当	監理係長 松本文孝	09:51:06
立会担当	監理係 山下充暁	09:51:50

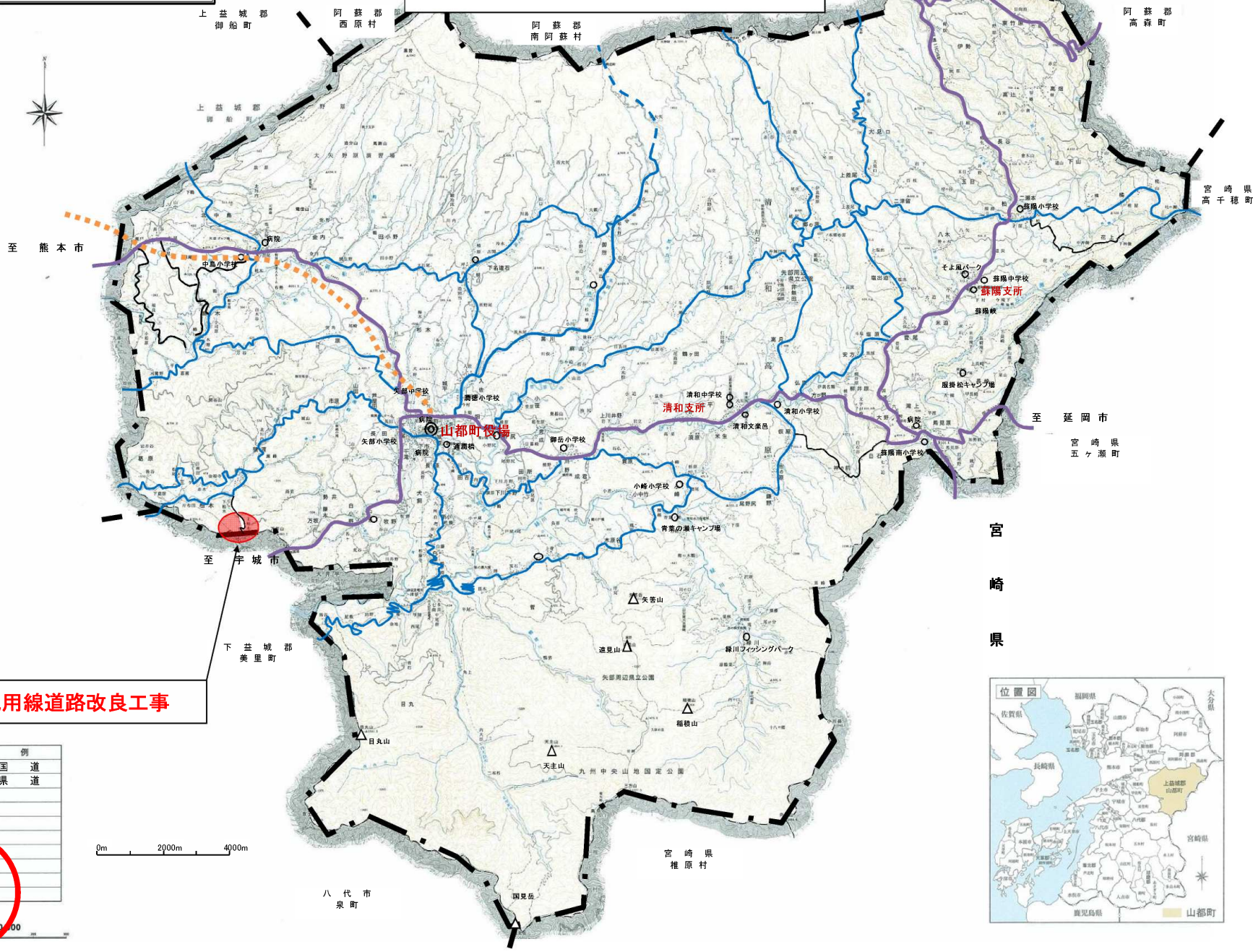
予定価格 51,951,000 円 (税抜き)
 5195万1000 円 (税抜き)
 最低制限価格 46,043,229 円 (税抜き)
 4604万3229 円 (税抜き)

最新更新日時 2019.08.28 09:52

番号	業者名称	第1回入札金額	予定 価格 以下	制限 価格 以上	調 査 実 施	落 札 者	備 考
1	(有)佐藤重機建設						辞退
2	大栄企業(株)						辞退
3	(株)尾上建設						辞退
4	(株)協信総業						辞退
5	(株)坂本建設						辞退
6	(株)協立						辞退
7	(株)今村建設						辞退
8	(有)清和建設						辞退
9	後藤工業(有)						辞退
10	矢部開発(株)	51,000,000	○	○		○	
11	三栄総合建設(株)	51,760,000	○	○			

熊本県山都町

柚木砥用線 位置図



柚木砥用線道路改良工事

凡 例	
	国道
	県道

0m 2000m 4000m

1:110,000



柚木砥用線道路改良工事 位置図

県道圏砥用線

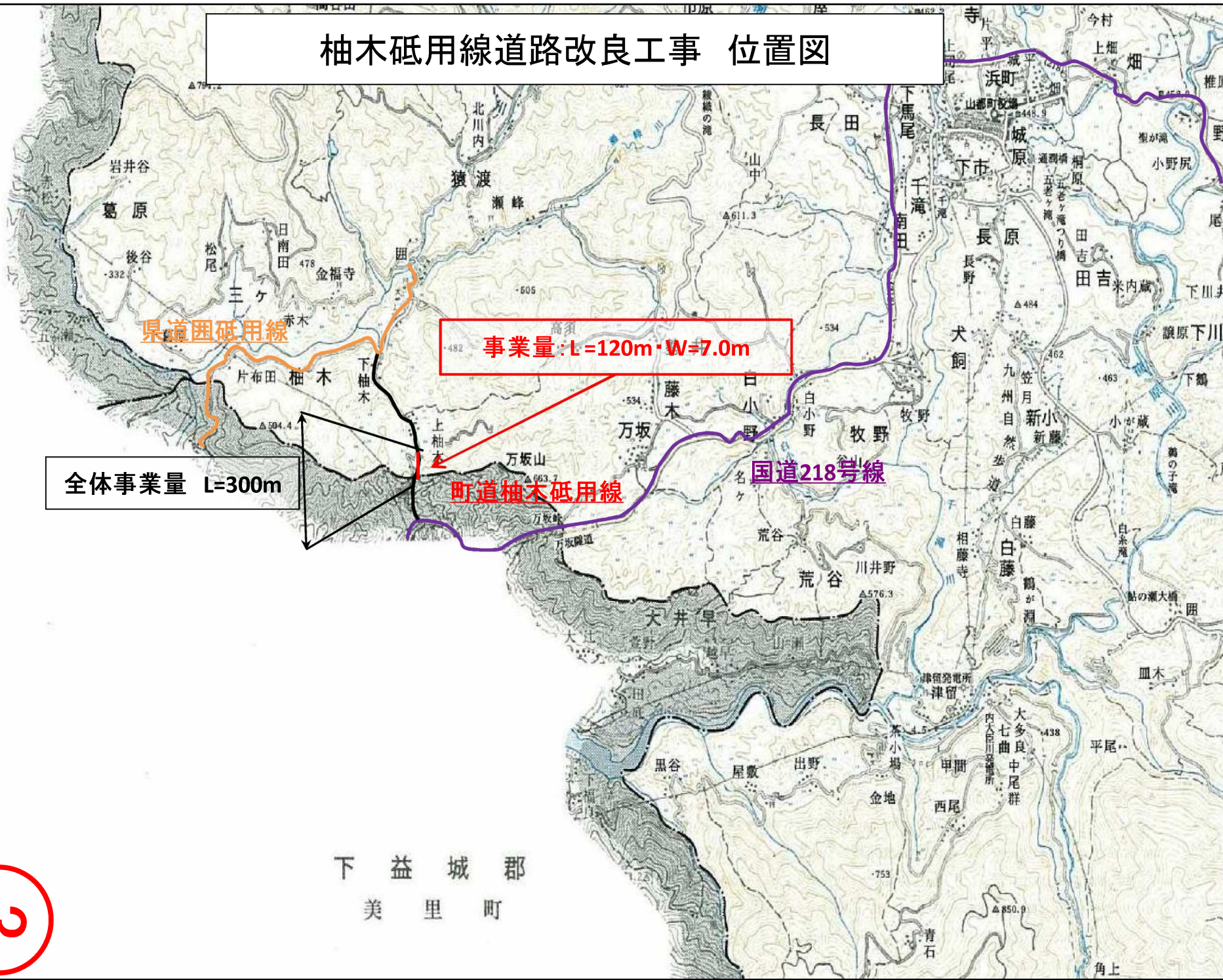
事業量: L=120m・W=7.0m

全体事業量 L=300m

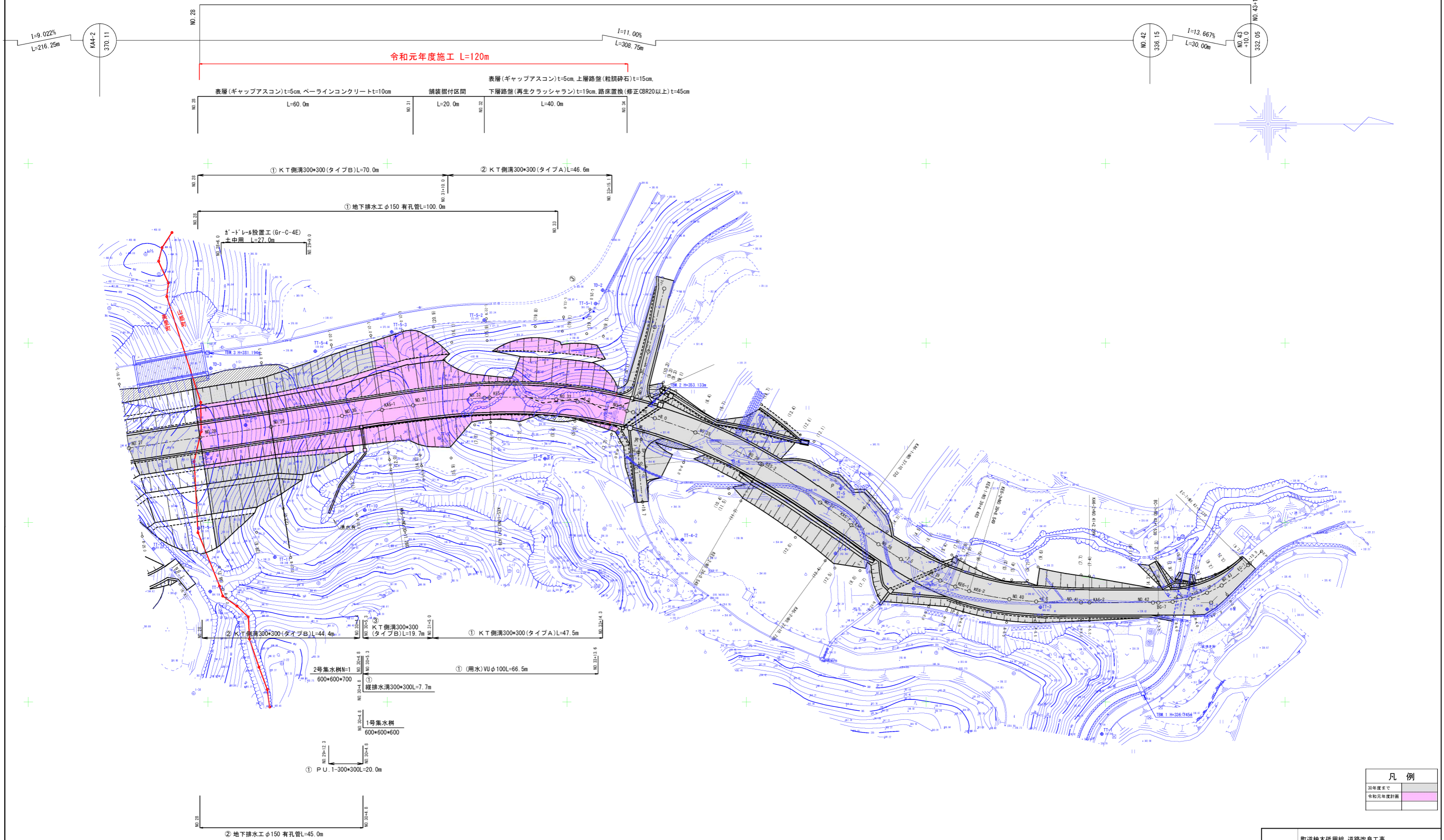
町道柚木砥用線

国道218号線

下益城郡
美里町



町道袖木砥用線(山都町) L=310.0m



凡例	
30年度まで	
令和元年度計画	

町道袖木砥用線 道路改良工事			
図面名	平面図		
年月日	令和元年6月		
尺度	図示	図面番号	NO.
会社名	(株)第一エンジニアリング		
事務所名	山都町役場 建設課		

4

