

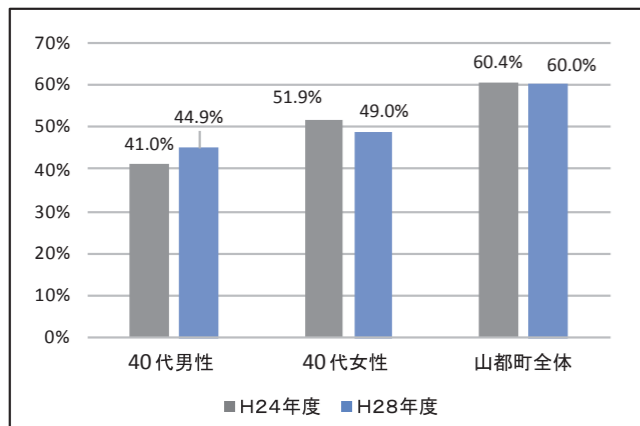
保健だより



20歳から、年に1回『健診』を習慣に！

山都町では20歳からの基本健診や40～74歳の国民健康保険に加入している方を対象に特定健診を、そして75歳以上の後期高齢者を対象に後期高齢者健診を行っています。また多くの町民の方々に受けていただけるよう、節目健診やがん検診も行っており、他の市町村と比較しても、充実しています。料金もお得です！！

40歳代の特定健診受診率推移（図1）



年代別 生活習慣改善や治療が必要な方の割合（図2）

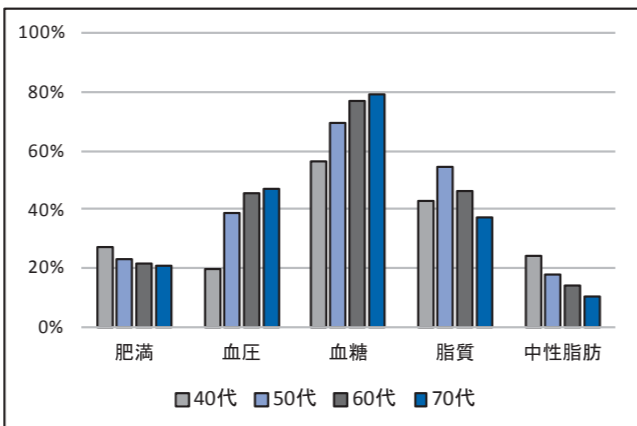


図1では40代の受診率は男性では約4%伸び、40代女性では約3%減少しています。山都町全体でも60%の受診率を超えてはいますが、4年前と比較し横ばいの状況です。働きざかりの年代だからこそ、健診を受け、数値で自分の体の状態を知ってほしいのです。

図2では基準値以上の方の割合を年代ごとに示しています。肥満や中性脂肪は40代の割合が最も高く、血圧、血糖、脂質は年代が上がるにつれ割合が上昇しています。特に血糖値に異常がある方の割合は40代で既に約6割の方にみられ他の市町村と比較しても高い状況です。

血管が傷んで・・・
肥満（メタボ）、高血圧、高血糖、脂質異常を放置しておくと、大きく健康を損なうことがあり、命に関わる病気の危険度が高まります。

脳卒中 心臓病 慢性腎臓病

いつもと同じ症状だからと自己判断しないで、まずは健診を受けて自分の体の状態を確認しましょう。

平成30年度 集団健診の開催日程

矢部保健福祉センター 千寿苑 6月18日～ 7月5日 ----- 11月13・14日 問合せ先：健康ほけん課 健康づくり係 ☎ 72-1295	清和保健センター 10月24日～ 10月31日 ----- 2019年2月14日 問合せ先：清和支所 健康福祉係 ☎ 82-2900	蘇陽支所 11月1日～ 11月9日 ----- 2019年2月13日 問合せ先：蘇陽支所 健康福祉係 ☎ 83-1112
--	--	--

※清和・蘇陽地区は6月頃に健診申し込み書を配布予定です。

平成30年度「農の雇用事業」募集について

○募集受付期間
「雇用就農育成タイプ」及び「新法人設立支援タイプ」について次のとおり募集が予定されています。

募集期間	研修助成期間	正社員採用期間
H30年5月7日～ 6月8日	H30年8月1日～ H32年7月31日	H29年8月1日～ H30年4月1日
H30年7月～8月	H30年11月1日～ H32年10月31日	H29年11月1日～ H30年7月1日
H30年10月～12月	H31年2月1日～ H33年1月31日	H30年2月1日～ H30年10月1日

また、「次世代経営者育成派遣研修支援タイプ」及び「被災農業者向けタイプ」は随時募集となっています。

○この事業に関する問合せ先
一般社団法人 熊本県農業会議 農政・担い手対策課
☎ 096-384-3333 FAX 096-385-1468 Eメール 43ninaite@nca.or.jp

4月開催の「お花見恋活 パワースポット、恋一路神社」探しでは、小一領神社参拝や山菜の天ぷらを作って食べ、交流を深めました。

5月開催の「大草原ふれあいピクニック」では、あいにくの雨により、室内での交流会となりました。カーリングの屋内版であるカローリングやイチゴ狩りを行いました。

今後も様々な交流会を予定していますので、お気軽にご連絡ください。

結婚相談員を紹介します

YOU&YOU通信 vol.131

町民の皆さん、いかがお過ごしでしょうか。
結婚相談員の佐藤です。
YOU&YOUでは男女を問わず20歳から49歳までの方々の出逢いのお手伝いをしています。

推薦によると、2045年には、山都町は、県内で高齢化率がトップになるそうです。長い人生とともに過ごすパートナー探しを、勇気を持って、今始めてみませんか？ 私たちが全力でサポートします。ご連絡お待ちしております。

佐藤 敬二 相談員
(小中竹)
TEL: 090-6293-7487

・問合せ先
YOU&YOU事務局（役場 山の都創造課）川邊・吉田 【専用電話】090-9565-9589
【専用アドレス】marriage.support@town.kumamoto-yamato.lg.jp 【専用アドレス携帯】you_and_you@docomo.ne.jp