



平成27年度 山都町の 予算

一般会計 120億円

で一律3万円としていたものを、第2子を5万円、第3子を10万円、そして第4子を20万円とします。保育料について、これまでも本町は国基準額の約5割負担をしていましたが、これを基準額の約4割負担に引き下げます。さらに子ども医療費助成について、これまで15歳までの医療費を助成により無料としていましたが、この無料化の対象を18歳までにします。以上のような町独自の施策により、子育て世帯の支援を行います。

矢部高校入学者には入学支度金を、在校生には、教科書購入などの助成を行うとともに、高校教育振興会や高校に対しても助成金を交付し、その運営を支援します。

高速道路「九州中央自動車道」の工事が着実に進んでおり、北中島の長谷インターチェンジ整備にかかる町の負担分を3億6千10万円計上しました。

このほか主な施策は次のとおりです。

平成27年度 主な施策

- 〔総務・地域振興・定住関連〕**
- 自治振興区助成金 2,655万円
 - 自治振興区独自事業補助金 1,120万円
 - 地域おこし協力隊事業 698万円
 - 空き家改修・活用事業補助金 200万円
 - 社会保障・税番号制度導入経費 2,490万円
 - コミュニティバス運行等委託 1億3,600万円

- 〔福祉関連〕**
- 長寿祝い金 246万円
 - 出産祝い金 544万円
 - 子ども医療費助成金 4,140万円
 - 放課後児童クラブ運営費等補助金 2,926万円
 - 臨時福祉給付金 3,473万円
 - 子育て世帯臨時特例給付金 639万円

- 〔環境衛生関連〕**
- 浄化槽設置整備事業補助金 2,583万円

- 住宅用太陽光発電システム設置費補助金 250万円
- 清和天昇苑（火葬場）改修事業 1,050万円
- 小峰クリーンセンター（ごみ処理場）補修事業 4,800万円
- 千滝クリーンハウス（し尿処理場）補修事業 2,750万円
- 山都中央地区外簡易水道整備事業（簡易水道特別会計） 2億1,915万円

- 〔農林業関連〕**
- 集落営農推進事業助成金 300万円
 - 有害獣被害防止対策事業補助金（電気柵等） 1,000万円
 - 有害鳥獣捕獲隊助成金 1,943万円
 - 間伐材供給安定化事業補助金 4,000万円
 - 山のみち地域づくり交付金事業（林道菊池人吉線） 5,845万円
 - 道整備交付金事業（林道場貫線・鬼ヶ場線） 4,049万円

- 〔商工観光関連〕**
- 浜町商店街拠点施設設計委託 800万円
 - 店舗改修工事助成事業補助金 190万円

- 〔土木・消防関連〕**
- 道整備交付金事業（町道長谷埋立線外9路線） 2億7,873万円
 - 大矢野原演習場周辺民生安定事業（町道水の田尾下鶴線外1路線） 2億3,396万円
 - 社会資本整備総合交付金事業（長谷線外9路線など） 7億4,613万円
 - 自主防災組織補助金 50万円

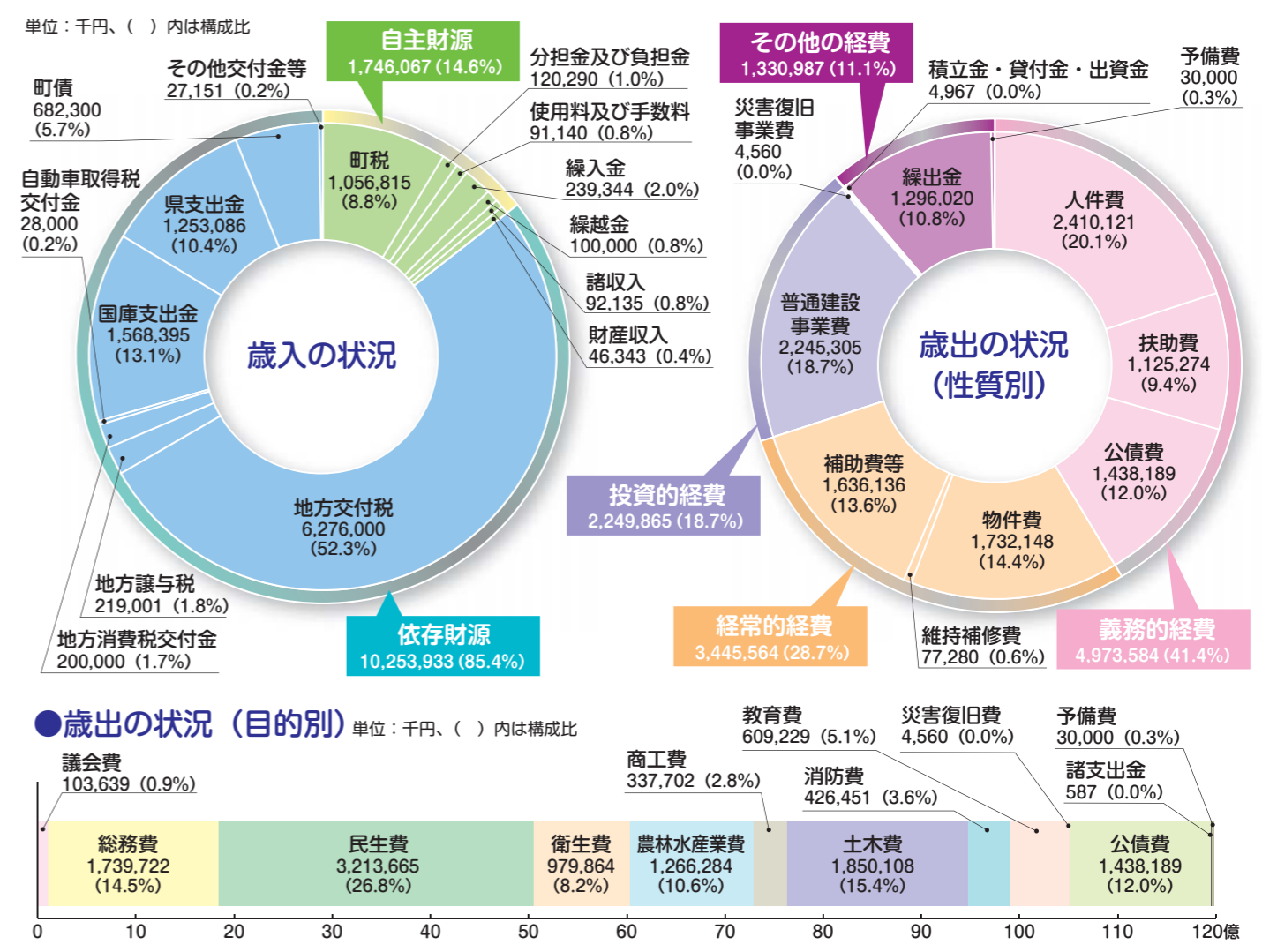
- 〔教育関連〕**
- 小学校・中学校電子黒板購入 374万円
 - 矢部高校進学者助成金 347万円
 - 矢部高校振興助成金 50万円
 - 矢部高校活性化支援助成金 30万円

●特別会計等予算

会計名	歳入・歳出
国民健康保険	32億3,772万円
後期高齢者医療	2億2,829万円
介護保険	27億9,739万円
国民宿舎	7,149万円
住宅新築資金等貸付事業	605万円
簡易水道	4億5,940万円

●公営企業（法適用）会計予算

会計名	歳入	歳出
水道事業	8,161万円（収益）	8,161万円（収益）
	68万円（資本）	3,353万円（資本）
病院事業	10億6,456万円（収益）	10億6,456万円（収益）
	2,727万円（資本）	4,291万円（資本）



総額120億円の平成27年度一般会計当初予算を編成しました。平成26年度に比べ5億4千万円の減額となりましたが、これは前年度に新庁舎建築費が含まれていたためです。

また、山都町はこれまで合併の特例措置として、普通交付税がかさ上げして交付されてきました（平成26年度で約10億円）。この特例措置が合併11年目を迎える平成27年度から5年間で段階的に縮減されていきます。本年度の影響額として約1億円の減額を見込みました。財政基盤が弱い本町は、予算総額の半分を占める普通交付税に大きく依存しています。今後さらに普通交付税は減額されますので、これから予算規模の縮小は避けられない状況です。

このような中、より一層の経費の節減を図り、行政サービスに必要な財源を確保していかなければなりません。本年度予算の特徴として、子育て支援関係の充実を図りました。具体的には、出生祝い金について、これまで