

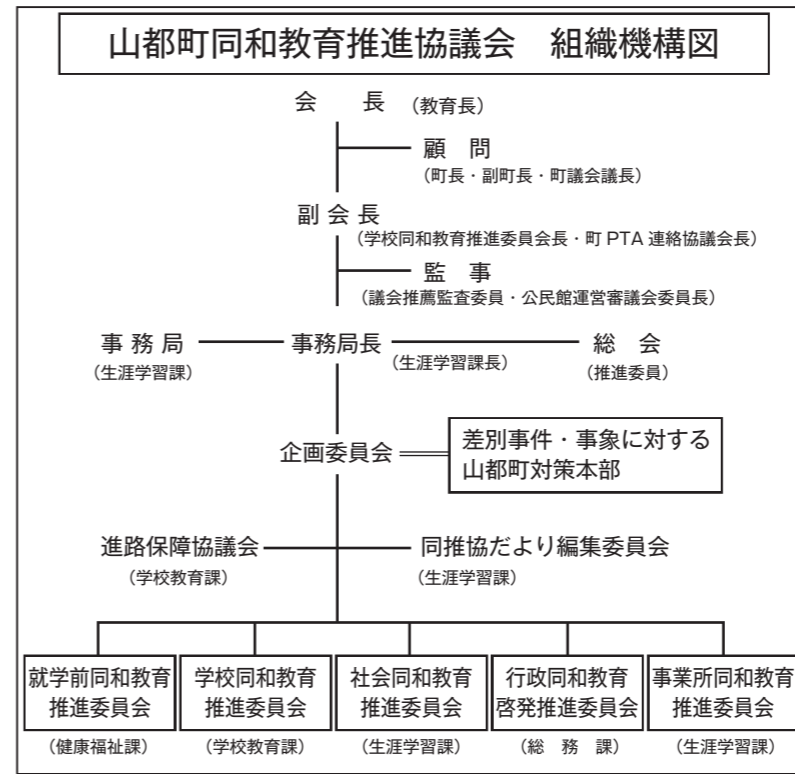
わたしたちの人権

113

だれもが人間として生きていくうえで侵すことのできな
当然の権利これが「人権」です

山都町同和推進協議会
「同和」問題をはじめとする
あらゆる人権問題は、人類普
遍の原理である人間の自由と
平等を侵害する行為で、日本
国憲法によって保障された基
本的人権の精神に反する重大
な問題です。

「同和」問題は、1871
(明治4)年の「解放令」から
140年以上経過した今でも
未解決のまま残っており、ま
た性別による差別や障がい者
差別等々あらゆる差別事象が
発生している現状は、私たち
国民にとって重要な課題であ



り、その解決や解消に向けた
取り組みを強力に推進してい
かなければなりません。
今回ご紹介する山都町同
和教育推進協議会は、本町
の「同和」教育をはじめとす
るあらゆる人権教育推進のた
め研究協議し、正しい知識と
実践を多くの町民の皆さまに
啓発・普及するための機関で
2005(平成17)年7月に
設立されました。
本協議会は、町内の様々な
組織・団体の方々を構成員と
し、幅広い意見や知見を基に
「同和」教育・人権教育の推進
啓発に取り組んでいます。
また、具体的な計画の立案、
実践については、5つの委員
会(就学前同和教育推進委員
会、学校同和教育推進委員
会、社会同和教育推進委員
会、行政同和教育推進委員
会、事業所同和教育推進委員
会)と進路保障協議会が連携し
ながら分担し、あらゆる差別
の解決・解消に向け取り組ん
でいます。
6月27日(金)、中尾児童館
2階会議室において山都町同
和教育推進協議会の総会が開
催されました。各委員会から
2013年度の事業経過報告
及び2014年度の活動方針・
事業計画について報告があり、
承認されました。
未だに残る「同和」問題を
はじめとするあらゆる差別問
題の解決・解消に向け、各委
員会が連携し、教育・啓発し
取り組んでいくことを確認し
ました。

総会終了後、研修会が行わ
れ、熊本県人権教育研究協議
会社会教育部会事務局長の坂
本みゆきさんに、「水俣病と向
き合えるまで」と題し、講演
していただきました。講演で
は、坂本さんの地元、水俣市
で発生した水俣病について、
自分の中にあつた差別心から
当初受け入れることができな
かった心境やその差別心が
間違いであったと気付かされ
た地域人権指導員として活動
されてきた頃の出会いやその
方々から学んだことについて
語られました。
「いろいろな方々との出会いを
通じ、自分を変われた。差別
の解決・解消に向け、自分が
変わらなければ、周りは変え
られない。」と話され、出会
の重要性やそのことを多くの
方々に伝えていく必要性を強
く訴えられました。
また水俣病に関する人権問
題に関わらず、ハンセン病に
関する人権問題も話され、病
に点在するハンセン病診療
所の様子や当時行われていた
差別事象等、差別から生じた
人間の残酷さについて語
られました。



講演する坂本みゆきさん

●人権を考える町民の集い

日時 7月29日(火) 受付：午後6時～
集会：午後6時30分～午後8時30分

場所 千寿苑

講師 浦田 理恵さん (ゴールボール選手・全日本女子主将)

演題 「自分らしくきらきら生きる」
～多くの皆さまのご来場をお待ちしています～



講師 / 浦田理恵さん
撮影者「Yasunori Hidaka」

書道
清曉 離家去路遙絶
情寒 景太蕭條

和光教室書道部の宮谷文字さん(鶴ヶ田) 作

季節のうた

▼やまなみの会「山脈」

這ひ初めしみどり子囀む夏座敷
看る人も看らる、我も老いて梅雨
雑念を払ってくれる滝の音
姉上を買って貰いし良いカメラ
それより吾は日々持ち歩き
新任のおまわりさんも参加して
盛り上がりゆく球技大会
大根の煮ものの上に置くキャベツ
美味しく炊いて夕餉の膳に

▼通潤句会

減反田植田と同じ風吹けり
螢火や戦火絶へざる地のありて
最上階無菌室にて梅雨明くる

▼清和短歌会

吹きわたる四月の風に靡かせつ
青き秋穂が水間に揺られ
老い深み朝の目覚めの床の中
今日ある生命の幸せ覚ゆ
ゆつたりと湯船に浸り吾が腕の
細きを見入る退院の夜

▼馬見原酔山会

顧みるとき手を止めて更衣
紫陽花や吾子はすっかり博多弁
母の手に優しくひかる螢かな

山都町観光案内所
ギャラリー喫茶
ルポン
☎72-1054



絵と筆文字約20点を展示します。

～7月ギャラリーのご案内～
A and G
平成26年8月1日(金)
～31日(日)まで
水曜日定休日

【出展者】
water color K

8月の当番医

8月3日	坂本クリニック (電話 72-0210)
8月10日	伴病院 (電話 72-0029)
8月17日	野田医院 (電話 72-0307)
8月24日	矢部広域病院 (電話 72-1121)
8月30日	瀬戸病院 (電話 75-0111)

山都町の人口

(平成26年6月30日現在)

男	8,068人 (-1)
女	8,636人 (-16)
計	16,704人 (-25)
世帯	6,703戸 (-2)

※()は前月比
※最高齢は108歳 [女性1人]
※平成26年6月の出生者数
8人 (今年の出生者数 33人)
※平成26年6月の死亡者数
20人 (今年の死亡者数 181人)

編集後記

七月に入り、本格的な暑い夏が始まりました。ディスクワークをしていると、机のマットが汗で気持ち悪いです。しかし、この暑い季節も盆を過ぎると落ち着き、心地よい季節がやってきます。「暑いっ！」って言える季節もほんのひと月。この暑さとも上手く付き合っていければと、車のエアコン全開の空間で考えています。

そういえば七日は七夕。年に1度だけ織姫と夏彦が会うことを許された日です。その一度も雨が降れば来年まで会えないとのこと。次はいつ会えるか分からないからこそ、もし出会えたならばその時間を大切にしたいです。私も担当柄、一度きりの出会いとなる方もいることと思います。だからこそ、その一つひとつの出会いを大切にしていきたい。そして、その繋がりを今後に生かしていけたらと思います(๑)。