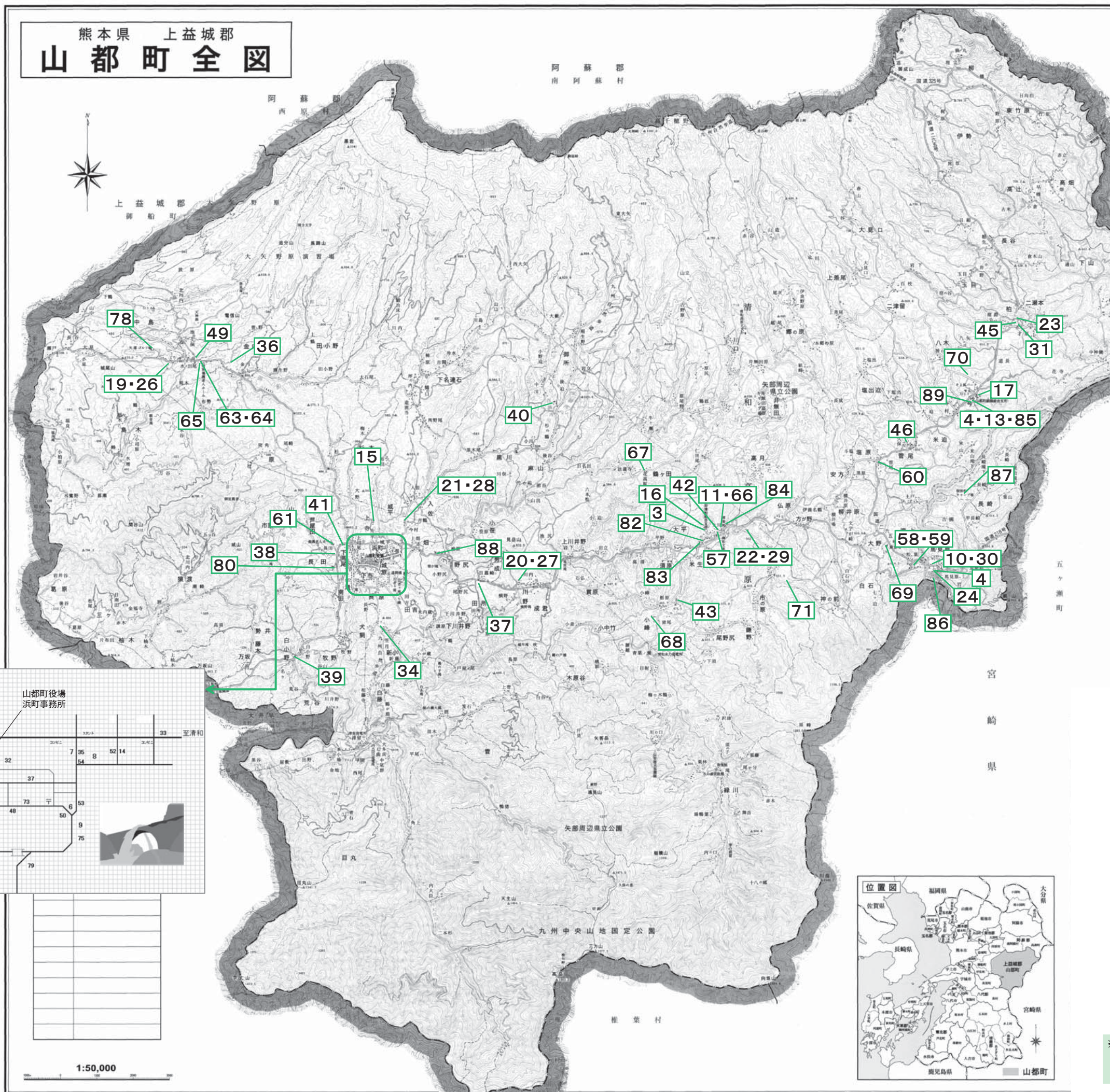


# 山都町内AED設置場所

## 熊本県 上益城郡 山都町全図



AED設置場所 (平成26年5月末現在)			
	施設	住所	電話番号
町	1	山都警察署	下馬尾414-5 72-0110
	2	浜町事務所	下馬尾286-4 72-1111
	3	清和総合支所	大平385 82-2111
	4	蘇陽総合支所	今500 83-1111
	5	山都町健康福祉センター(〒事務所)	千滝232 73-1600
	6	中央公民館	下市33-1 72-0443
	7	隣保館	浜町30-1 72-2031
	8	町立図書館	城原169-1 72-0070
	9	山都町中央体育館	下市168 72-0250
	10	馬見原公民館	馬見原218 83-0009
	11	山都町社協本部(清和)	大平91 82-3345
	12	山都町社協矢部支部	千滝232 72-3211
	13	山都町社協蘇陽支部	今500 83-1751
	14	矢部高校	城平954 72-0024
	15	矢部中学校	城平527 72-3810
	16	清和中学校	大平410 82-2124
	17	蘇陽中学校	今450-1 83-0546
	18	矢部小学校	下馬尾17 72-0069
	19	中島小学校	北中島2333-1 75-0022
	20	御岳小学校	川野1543 72-1004
	21	清和小学校	入住264 72-0085
	22	清和小学校	飯屋384 82-2012
	23	蘇陽小学校	柏981-3 85-0200
	24	蘇陽南小学校	馬見原165 83-0022
	25	矢部小学校教職員児童クラブ	下馬尾17
	26	中島小学校教職員児童クラブ	北中島2333-1
	27	御岳小学校教職員児童クラブ	川野1543
	28	どんぶり東校	入住264
	29	清和児童育成クラブ	飯屋384
30	蘇陽児童クラブそよかせ	馬見原218	
31	蘇陽児童育成クラブ	柏967	
32	浜町保育園	下馬尾313 72-0220	
33	浜町第2保育園	畑470 72-0405	
34	白糸保育園	新小851 72-0405	
35	同和保育園	城原162-7 72-3913	
36	金内保育園	金内152-2 75-0125	
37	御岳保育園	男成1472-1 72-0495	
38	さくらんぼ保育園	長田393 73-0023	
39	明光保育園	白小野1300 72-0522	
40	御所へき地保育所	御所3821-1 76-0609	
41	浜町乳児保育園	上寺1993-1 72-0546	
42	大川保育園	大平100 82-2047	
43	小峰へき地保育所	小峰765 82-3266	
44	馬見原保育園	馬見原172 83-0159	
45	二瀬本保育園	柏962-1 85-0055	
46	菅尾保育園	菅尾1237-1 83-0514	
47	矢部広域病院	下馬尾204 72-1121	
48	併病院	浜町167 72-0029	
49	瀬戸病院	北中島2806 75-0111	
50	坂本クリニック	下市39-1 72-0210	
51	野田医院	浜町267 72-0307	
52	高田整形外科クリニック	城平842 72-1007	
53	浜町歯科医院	浜町104 72-0022	
54	豊田歯科医院	城原159-6-3 72-0371	
55	野田歯科医院	浜町57-1 72-0593	
56	どうのうら歯科クリニック	浜町186-5 72-2222	
57	せいわ歯科クリニック	大平185 82-3456	
58	そよう病院	滝上476-2 83-1122	
59	そよう病院歯科	滝上476-2 83-1122	
60	山口医院	菅尾498 83-0506	
61	洪美荘	上寺2178-5 72-1553	
62	特養 風ノ木	千滝211 72-3401	
63	老健 彩雲苑	北中島2701 75-0222	
64	特養 矢部大矢荘	北中島2684-2 75-0333	
65	ケアハウス光露館	北中島2710-3 75-0444	
66	生活支援ハウス 清楽苑	大平91 82-2669	
67	介護予防施設花高原	鶴ヶ田3478-1 82-2555	
68	多機能型事業所のぞみ	小峰1385	
69	特養 蘇望苑	滝上223-1 83-0870	
70	そよかせの里ほたる	今322-1 83-0311	
71	明星学園	神ノ前242-15 83-0505	
72	肥後銀行浜町支店	浜町176 72-1131	
73	熊本銀行浜町支店	浜町165-5 72-1125	
74	ユートピア矢部	下馬尾402-7 72-1616	
75	道の駅 矢部	下市184-1 72-4844	
76	JA矢部支所	浜町184 73-1230	
77	JAコープ矢部	浜町233 72-0580	
78	矢部カントリークラブ	北中島2228 75-0121	
79	遠高山荘	長原192-1 72-1161	
80	九州日産電気	新田295 72-3611	
81	浜田公民館	浜町271-1	
82	JA清和支所	大平320-2 82-3131	
83	JAコープ清和	大平322-1 82-2791	
84	古閑石油	大平72-1 82-3111	
85	JA蘇陽支所	今500 83-1135	
86	JA阿蘇馬見原支所	馬見原67-1 83-0033	
87	原田松キャンプ場	長崎361 83-0249	
88	山都消防署	畑1026-1 72-1610	
89	蘇陽出張所	今498-15 83-0118	

※その他の事業所でAEDを設置されている所はご連絡いただきますようお願いいたします。  
(保健センター「千寿苑」73-1600)

この地図は、国土院の地形図を基に、町界及びAEDの設置場所を掲載したものであり、(掲載番号) 等(AED) (製図年)