

## 日向往環の歴史を歩く

山都町を東西に横断する街道「日向往環」。遙か古代に起源を持つと言われるこの街道を歩く「日向往環歴史ウォークin山都町」が3月16日・17日の2日間行われました。当時の面影を残す石畳や杉並木が参加者を迎えました。

(写真は幣立神宮の五百枝杉。)

18ページに関連記事)

## 山都町 写真コンテスト

2月17日(日)に「山都町写真コンテスト表彰式」が通潤山荘で行われました。

同コンテストは、山都町と全日本写真連盟熊本県支部主催で行われ、80人(269点)の応募がありました。作品は全日本写真連盟総本部理事内山淳氏らにより審査され、最優秀賞には、構成がユニークで作者の豊かな感性が現れている、上田幸洋さん(山都町)の作品「縁側」が選ばれました。



最優秀賞「縁側」上田幸洋さん

表彰式には、最優秀賞に選ばれた上

田さんのほか、優秀賞2点、特選2点、入選23点の入賞者が表彰されました。

これらの入賞作品は3月26日(火)から3月31日(日)まで崇城大学ギャラリー(熊本市中央区花畑町10-25)で展示されるほか、山都町観光案内所ル・ポンでも展示されます。(9/1~9/30)



優秀賞「鶉の子滝の秋彩」ふくやま博司さん



優秀賞「棚田の情景」首藤建富さん

## Contents 主な内容

2P~3P ...工藤町長就任のあいさつ

4P~5P ...町長選挙・町議会議員補欠選挙・出初め式

8P~11P ...健診

12P~13P...まちの話

20P~21P...やまんマルシェ

28P.....山都町写真コンテスト、今月の一枚

## 今月の一枚

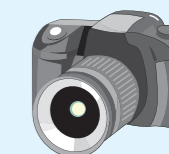


写真:「目丸山の春」撮影:藤本義也氏

写真提供:フォトクラブ矢部

フォトクラブ矢部は、町内の写真愛好家が集うクラブで、文化祭や、ギャラリー喫茶ルポンでの作品展などで、その素晴らしい写真を披露されています。

今回は、2月中旬から3月中旬に見ごろとなる、冬の寒さに耐えて花を咲かせるフクジュソウを写した作品です。