

食後

食事をとっておよそ30分あとのことです。

食べ物が胃に残っているため、クスリの刺激が少なく胃への負担が軽くすみます。すでにのべたように、多くのクスリは、飲み忘れを防ぐために食後に服用するよう指示されています。(食事をしなくても、いつもの食事時間にクスリを服用して下さい。しかし例外もありますので、詳しくは主治医や薬剤師に相談して下さい。)



食直後

食事を終えたすぐ後のことです。胃を荒らすようなクスリや食べ物と混ざり合うことで吸収が良くなるクスリなどがあります。

寝る前

寝るおよそ30分前から寝るすぐ前のことです。

寝つきをよくするクスリや便秘のクスリなどがあります。とくに、寝つきを良くするクスリは、服用する頃合いを見計らうことが大切です。足元がふらついて転倒する危険がありますので気をつけましょう。



以上のように、服用時間には、いろいろあります。多くのクスリは、服用時間をそれほど正確に守る必要はありませんが、指示された服用時間を必ず守らなければならないクスリもありますので、詳しくは、主治医や薬剤師にお尋ねください。

食間

食事が終わっておよそ2時間あとのことです。食事の途中に服用することではありません。食前と同じように、胃が空っぽのときに服用する方がクスリの吸収が良いためです。代表的なクスリに漢方薬がありますが、飲み忘れるようでしたら食前でもかまいません。

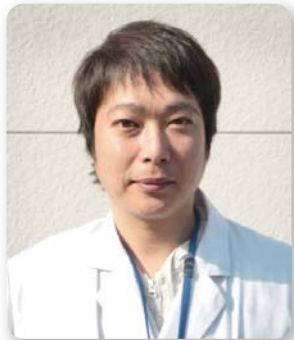


とん服

必要なときに服用することです。鎮痛薬、解熱薬、便秘薬などがあります。1日に服用できる回数や量が決まっていますので指示された通りに守ってください。



新任医師紹介



医師
坂口 将文
さかぐち まさふみ

初めまして。本年4月より蘇陽病院内科勤務となりました坂口将文と申します。医師になって7年目の31歳です。

自治医大卒業後、熊本赤十字病院で2年間の初期研修を終え、これまで天草・水俣・五家荘で内科医として勤務しておりました。診療は消化器中心に一般内科も診ております。現在、蘇陽病院の忙しさにも徐々に慣れてきたところです。少しでも地域住民の方々のお役に立てるよう頑張っまいりますので何卒宜しくお願い申し上げます。

お薬 ひとつ

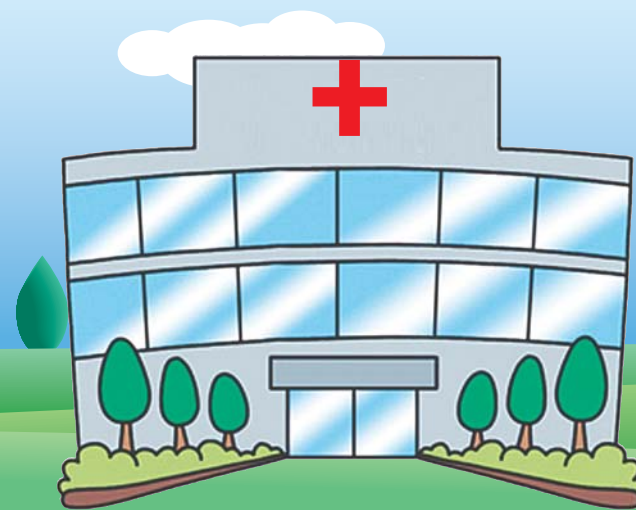
体調をくずさないためにも、飲み忘れのないようにする事がとても大切です



「心療内科」診療はじめます。

5月13日から、益城病院のご協力により「心療内科」の診療を開始します。認知症・アルコール依存症・うつ病など、心の不調でお悩みの方は是非受診されてみてはいかがでしょうか。

| | 金曜日 | | 土曜日 | |
|-----|--------|--------|--------|----|
| | 午前 | 午後 | 午前 | 午後 |
| 第1週 | 井無田診療所 | | | |
| 第2週 | 北部診療所 | 蘇陽病院 | 北部診療所 | |
| 第3週 | 北部診療所 | 井無田診療所 | | |
| 第4週 | 北部診療所 | 蘇陽病院 | 井無田診療所 | |



蘇陽病院だより

～蘇陽病院基本理念～

「へき地医療拠点病院として、患者様に信頼される良質な医療を提供し、地域住民に親しまれる病院を目指します。」

特集

もっと知りたいクスリの話

第2集 クスリの服用時間について



山都町立蘇陽病院 薬剤科 奥村真利子
水本知恵子
奥村 千春
監修 院長 水本 誠一

医師や薬剤師に、「このクスリは食前に飲んでくださいね。」「こちらのクスリは食後に飲んでくださいね。」と説明をうけ「めんどうだなー。のむ時間が一緒なら簡単なのに・・・」と思われたことはありませんか？

たしかに、めんどうです。飲む時間がちがうと、ついつい飲み忘れたりもします。

一般に、多くのクスリは、飲み忘れを防ぐために、1日の生活パターンに合わせて食後に服用するよう指示されていることが多いようです。一方で、食事と服用時間が深く関係しているクスリもあり注意が必要とされています。たとえば、食直前にのむクスリを食後にのんだために、期待した効果があらわれず副作用がでたりする場合があります。今回は、クスリの飲み方(服用時間)についてお話したいと思います。

主な服用時間には、「食前」「食直前」「食間」「食後」「食直後」「寝る前」「とん服」があります。

食前

食事をとりはじめるおよそ30分前のことです。

胃が空っぽの時に服用することで、クスリの吸収を良くし、胃や小腸に働いて効果を高めます。

食欲を増したり吐き気を抑えたりするクスリなどがあります。食前は、飲み忘れることが多いので注意しましょう。

食直前

食事をとるすぐ前のことです。

代表的なクスリに、糖の吸収を抑えて血糖値を下げる糖尿病薬があります。必ず服用時間を守ってください。

