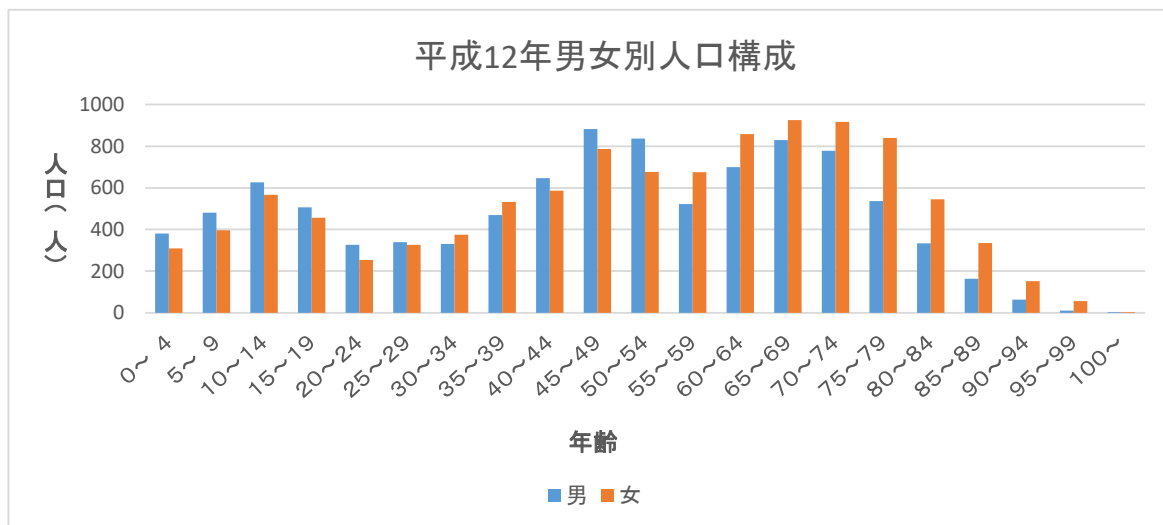


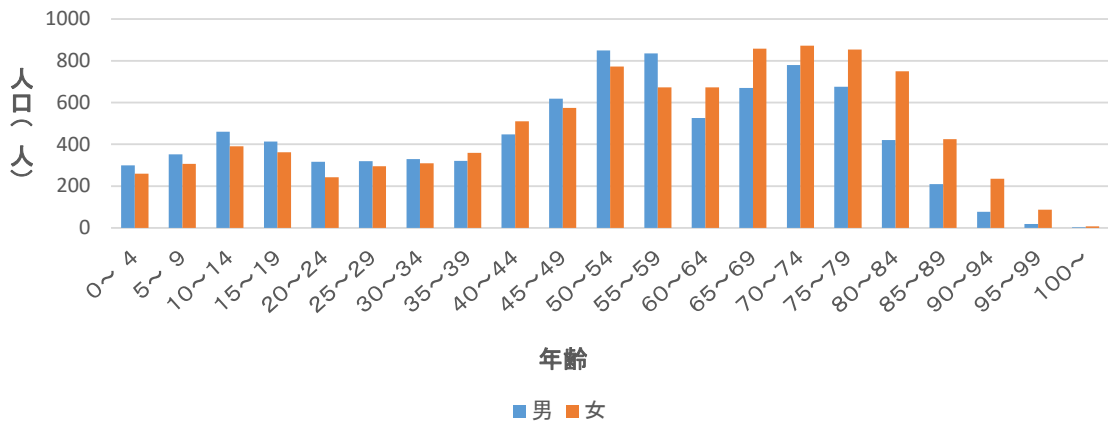
【年齢・男女別人口】

年 齢 (歳)	平成12年			平成17年			平成22年			平成27年			令和2年		
	総数	男	女	総数	男	女	総数	男	女	総数	男	女	総数	男	女
総 数	20,333	9,763	10,570	18,761	8,944	9,817	16,981	8,129	8,852	15,149	7,203	7,946	13,503	6,439	7,064
0～4	690	381	309	559	300	259	496	258	238	395	192	203	350	171	179
5～9	877	481	396	658	352	306	523	282	241	489	259	230	411	201	210
10～14	1,193	627	566	851	460	391	639	343	296	498	263	235	480	253	227
(小計:年少人口)	2,760	1,489	1,271	2,068	1,112	956	1,658	883	775	1,382	714	668	1,241	625	616
15～19	962	506	456	776	414	362	521	282	239	372	197	175	291	166	125
20～24	579	326	253	560	317	243	427	251	176	320	185	135	225	133	92
25～29	666	339	327	614	319	295	526	287	239	396	211	185	319	176	143
30～34	705	330	375	639	329	310	573	293	280	509	276	233	387	196	191
35～39	1,001	469	532	680	321	359	614	315	299	533	281	252	472	258	214
40～44	1,233	647	586	957	447	510	677	324	353	566	294	272	533	282	251
45～49	1,669	882	787	1,194	619	575	945	442	503	655	311	344	555	286	269
50～54	1,514	837	677	1,622	849	773	1,180	616	564	932	435	497	630	305	325
55～59	1,197	522	675	1,509	836	673	1,621	852	769	1,146	601	545	898	426	472
60～64	1,557	699	858	1,199	526	673	1,485	825	660	1,601	838	763	1,145	596	549
(小計:生産年齢人口)	11,083	5,557	5,526	9,750	4,977	4,773	8,569	4,487	4,082	7,030	3,629	3,401	5,455	2,824	2,631
65～69	1,755	830	925	1,528	670	858	1,167	504	663	1,448	805	643	1,563	818	745
70～74	1,695	778	917	1,652	780	872	1,430	617	813	1,107	459	648	1,375	742	633
75～79	1,375	536	839	1,530	676	854	1,499	693	806	1,309	547	762	1,006	411	595
80～84	878	333	545	1,170	420	750	1,285	531	754	1,260	541	719	1,107	435	672
85～89	498	163	335	635	210	425	862	276	586	943	342	601	966	372	594
90～94	215	63	152	312	77	235	381	114	267	507	136	371	532	159	373
95～99	68	11	57	106	19	87	112	20	92	136	28	108	194	35	159
100～	6	3	3	10	3	7	18	4	14	27	2	25	28	5	23
(小計:老年人口)	6,490	2,717	3,773	6,943	2,855	4,088	6,754	2,759	3,995	6,737	2,860	3,877	6,771	2,977	3,794
年少人口割合	13.6%	15.3%	12.0%	11.0%	12.4%	9.7%	9.8%	10.9%	8.8%	9.1%	9.9%	8.4%	9.2%	9.7%	8.7%
生産年齢人口割合	54.5%	56.9%	52.3%	52.0%	55.6%	48.6%	50.5%	55.2%	46.1%	46.4%	50.4%	42.8%	40.5%	44.0%	37.4%
老年人口割合	31.9%	27.8%	35.7%	37.0%	31.9%	41.6%	39.8%	33.9%	45.1%	44.5%	39.7%	48.8%	50.3%	46.3%	53.9%

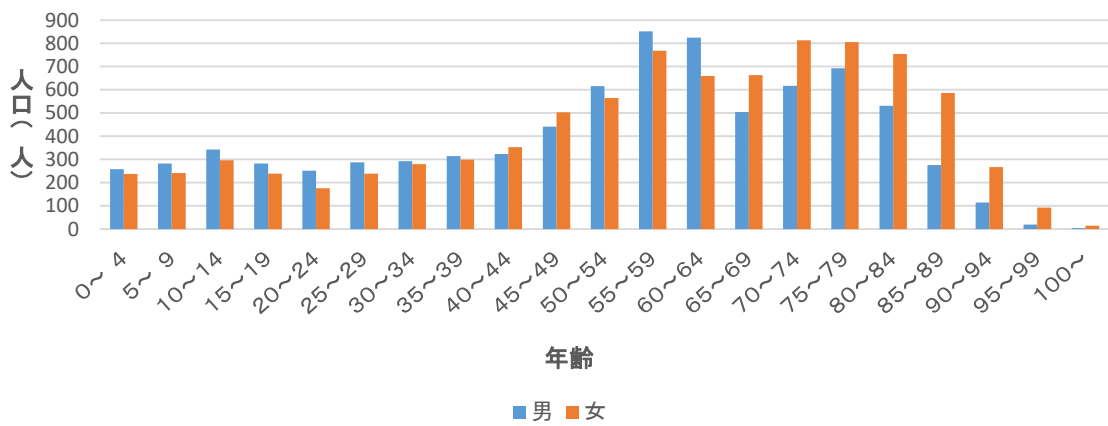
【男女別人口推移(グラフ)】



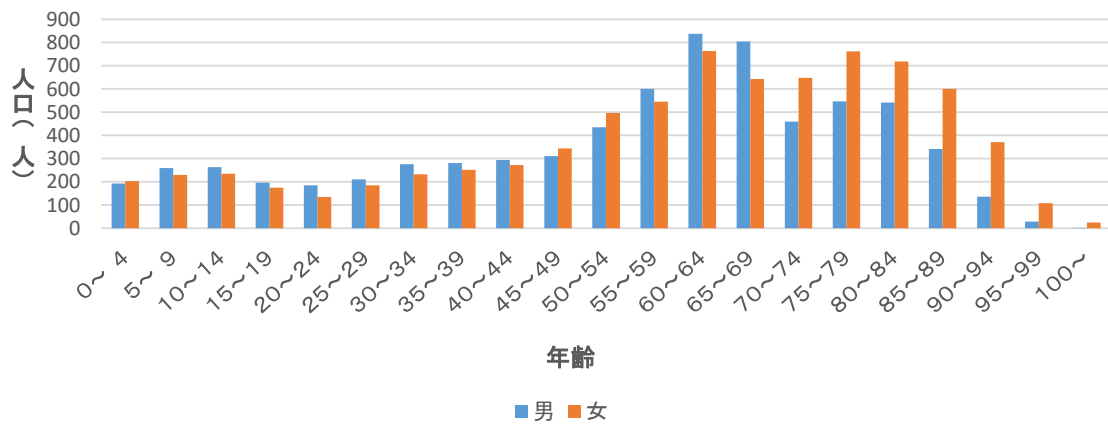
平成17年男女別人口構成



平成22年男女別人口構成



平成27年男女別人口構成



令和2年男女別人口構成

