

## 山都町の給与・定員管理等について

「経済財政運営と構造改革に関する基本方針2005」(平成17年6月21日閣議決定)に基づき、本町における平成20年度及び平成21年4月1日時点の本町職員の給与・定員管理等の情報について次のとおり公表を行ないます。

平成22年7月

山都町長 甲斐 利幸

### 1 総括

#### (1) 人件費の状況 (普通会計決算)

区分	住民基本台帳人口 (平成20年度末)	歳出額 A	実質収支	人件費 B	人件費率 B/A	(参考) 19年度の人件費率
20年度	人 18,550	千円 13,822,918	千円 386,332	千円 2,537,647	% 18.4	% 17.3

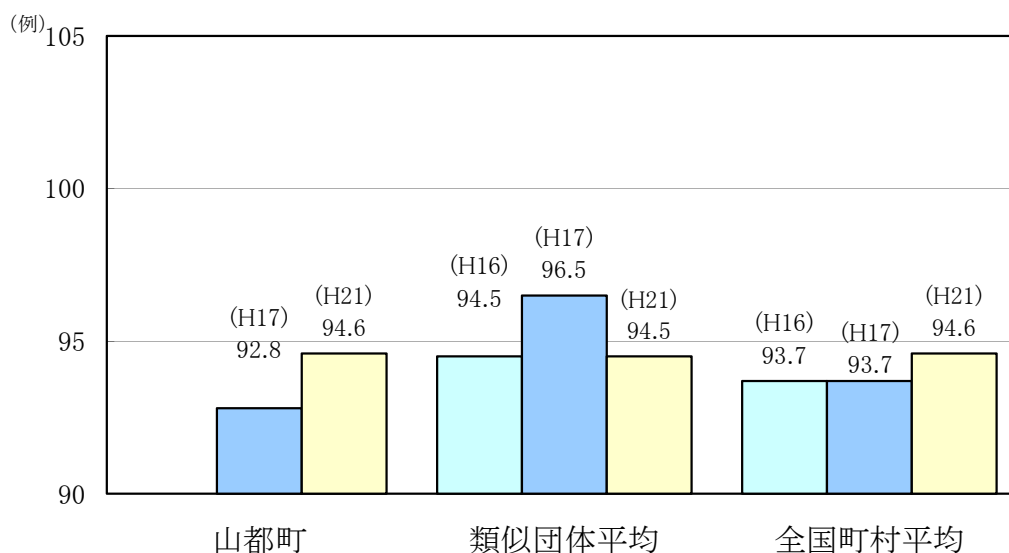
#### (2) 職員給与費の状況 (普通会計決算)

区分	職員数 A	給与費				一人当たり 給与費 B/A	(参考)類似団体平均 一人当たり給与費
		給料	職員手当	期末・勤勉手当	計 B		
20年度	人 292	千円 1,028,828	千円 117,677	千円 455,338	千円 1,601,843	千円 5,486	千円 6,022

(注) 1 職員手当には退職手当を含まない。  
2 職員数は、平成20年4月1日現在の人数である。

#### (3) 特記事項 なし

#### (4) ラスパイレス指数の状況 (各年4月1日現在)



(注) 1 ラスパイレス指数とは、国家公務員の給与水準を100とした場合の地方公務員の給与水準を示す指数である。  
(※本町は平成17年2月に合併したため、平成16年度のデータなし)  
2 類似団体平均とは、人口規模、産業構造が類似している団体のラスパイレス指数を単純平均したものである。

## 2 職員の平均給与月額、初任給等の状況

### (1) 職員の平均年齢、平均給料月額及び平均給与月額の状況（21年4月1日現在）

#### ①一般行政職

区 分	平均年齢	平均給料月額	平均給与月額	平均給与月額 (国ベース)
山都町	42.2 歳	315,600 円	349,300 円	342,900 円
熊本県	44.0 歳	341,237 円	400,661 円	370,293 円
国	41.5 歳	325,521 円	—	391,770 円
類似団体	43.2 歳	323,575 円	364,956 円	348,102 円

#### ②技能労務職

区 分	公 務 員				
	平均年齢	職員数	平均給料月 額 (円)	平均給与月 額(A) (円)	平均給与月 額(国ベース)
山都町	46.7 歳	47 人	296,600	310,400	309,700
うち調理師	49.6 歳	31 人	316,532	329,837	329,394
熊本県	46.9 歳	445 人	319,504	355,580	338,670
国	49.2 歳	4,429 人	285,548	—	322,737
類似団体	47.9 歳	19 人	290,751	310,758	302,587

- (注) 1 「平均給料月額」とは、平成21年4月1日現在における各職種ごとの職員の基本給の平均である。  
 2 「平均給与月額」とは、給料月額と毎月支払われる扶養手当、地域手当、住居手当、時間外勤務手当などの諸手当の額を合計したものであり、地方公務員給与実態調査において明らかにされているものである。また、「平均給与月額(国ベース)」は、国家公務員の平均給与月額には時間外勤務手当、特殊勤務手当等の手当が含まれないことから、比較のため国家公務員と同じベースで再計算したものである。

### (2) 職員の初任給の状況（21年4月1日現在）

区 分		山 都 町	熊 本 県	国
一般行政職	大 学 卒	172,200 円	167,034 円	172,200 円
	高 校 卒	140,100 円	135,897 円	140,100 円
技能労務職	高 校 卒	137,200 円	142,299 円	—

### (3) 職員の経験年数別・学歴別平均給料月額の状況（21年4月1日現在）

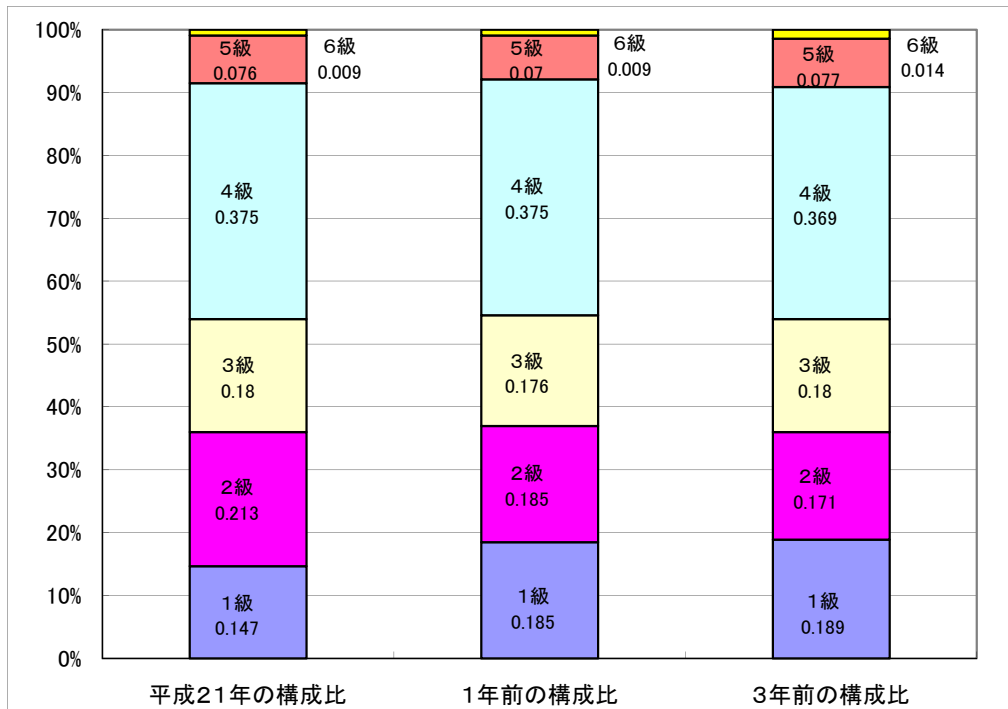
区 分		経験年数10年	経験年数15年	経験年数20年
一般行政職	大 学 卒	237,280 円	289,750 円	361,700 円
	高 校 卒	220,300 円	249,840 円	305,550 円
技能労務職	高 校 卒	221,700 円	242,100 円	269,100 円

### 3 一般行政職の級別職員数等の状況

#### (1) 一般行政職の級別職員数の状況（21年4月1日現在）

区分	標準的な職務内容	職員数	構成比
6級	総務課長の職務 その職務内容等が同程度のもの	2人	0.9%
5級	高度な知識・経験を必要とする業務を行なう課長 その職務内容等が同程度のもの	16人	7.6%
4級	課長、課長補佐、主幹の職務 その職務内容等が同程度のもの	79人	37.5%
3級	係長、主査の職務 その職務内容等が同程度のもの	38人	18.0%
2級	高度な知識経験を必要とする主事、技師の職務 その職務内容等が同程度のもの	45人	21.3%
1級	主事、技師の職務 その職務内容等が同程度のもの	31人	14.7%

- (注) 1 山都町の給与条例に基づく給料表の級区分による職員数である。  
 2 標準的な職務内容とは、それぞれの級に該当する代表的な職務である。



#### (2) 昇給への勤務成績の反映状況

昇給へ反映させる勤務成績の実施なし

#### 4 職員の手当の状況

##### (1) 期末手当・勤勉手当

山 都 町	熊 本 県	国
1人当たり平均支給額(20年度) 1,525 千円	1人当たり平均支給額(20年度) 1,818 千円	—
(20年度支給割合) 期末手当 3.0 月分 勤勉手当 1.50 月分 ( 1.6 )月分 ( 0.75 )月分	(20年度支給割合) 期末手当 3.0 月分 勤勉手当 1.50 月分 ( 1.6 )月分 ( 0.75 )月分	(20年度支給割合) 期末手当 3.0 月分 勤勉手当 1.50 月分 ( 1.6 )月分 ( 0.75 )月分
(加算措置の状況) 職制上の段階、職務の級等による加算措置 役職加算 5～10%	(加算措置の状況) 職制上の段階、職務の級等による加算措置 役職加算 5～20% 管理職加算 15～25%	(加算措置の状況) 職制上の段階、職務の級等による加算措置 役職加算 5～20% 管理職加算 15～25%

(注) ( )内は、再任用職員に係る支給割合である。

##### (2) 退職手当 (21年4月1日現在)

山 都 町			国		
(支給率)	自己都合	勸奨・定年	(支給率)	自己都合	勸奨・定年
勤続20年	23.50 月分	30.55 月分	勤続20年	23.50 月分	30.55 月分
勤続25年	33.50 月分	41.34 月分	勤続25年	33.50 月分	41.34 月分
勤続35年	47.50 月分	59.28 月分	勤続35年	47.50 月分	59.28 月分
最高限度額	59.28 月分	59.28 月分	最高限度額	59.28 月分	59.28 月分
その他の加算措置 (退職時特別昇給 2%～20%加算)	定年前早期退職特例措置		その他の加算措置 (退職時特別昇給 2%～20%加算)	定年前早期退職特例措置	
1人当たり平均支給額	2,605 千円	21,325 千円			

(注) 退職手当の1人当たり平均支給額は、平成20年度に退職した職員に支給された平均額である。

##### (3) 地域手当

###### (21年4月1日現在)

支給実績(20年度決算)		* 千円	
支給職員1人当たり平均支給年額(20年度決算)		* 円	
支給対象地域	支給率	支給対象職員数	国の制度(支給率)
福岡市	9 %	1 人	9 %

\* 個人情報の観点から、対象となる職員が1人の場合はアスタリスク(\*)と表記しています。

###### (22年度の制度完成時)

支給対象地域	支給率	国の制度(支給率)
福岡市	10 %	10 %

(注) 国の制度では、平成22年度での完成を目指して、平成18年度から支給率を段階的に引き上げることとしている。

(4) 特殊勤務手当（21年4月1日現在）

支給実績(20年度決算)	523 千円		
支給職員1人当たり平均支給年額(20年度決算)	29,056 円		
職員全体に占める手当支給職員の割合(20年度)	6.1 %		
手当の種類(手当数)	4 種類		
手当の名称	主な支給対象職員	主な支給対象業務	左記職員に対する支給単価
税務手当	臨戸催促・差押え等の滞納整理業務に従事する職員	臨戸催促・差押え等の滞納整理業務	日額 400円
老人ホーム業務手当	老人ホーム職員(事務職除く)	老人ホームの入居者の介助業務	月額 3,500円
用地交渉従事手当	公共用地取得のため地権者等との交渉に従事する職員	困難な用地交渉に従事したとき(同一地権者との交渉3回目から支給9	日額 500円(夜間の場合は800円)
感染症等作業手当	感染症等防疫作業に従事する職員	感染症又は家畜伝染病の防疫作業	日額 400円

(5) 時間外勤務手当

支給実績(20年度決算)	16,771 千円
職員1人当たり平均支給年額(20年度決算)	57 千円
支給実績(19年度決算)	34,346 千円
職員1人当たり平均支給年額(19年度決算)	111 千円

(6) その他の手当（21年4月1日現在）

手当名	内容及び支給単価	国の制度との異同	国の制度と異なる内容	支給実績(20年度決算)	支給職員1人当たり平均支給年額(20年度決算)
扶養手当	配偶者 13,000円、その他 6,500円(配偶者なしの場合 1人目11,000円、満15歳～満22歳の場合5,000円加算)	同	同	36,441 千円	232,108 円
住居手当	(借家)家賃23,000円以下【家賃額-12,000円】家賃23,000円超55,000円以下【(家賃額-23,000円)×0.5+11,000円】家賃55,000円超【27,000円】(持家)所有5年以下【2,500円】	同	同	11,588 千円	227,215 円
通勤手当	(交通用具使用の場合) 2～5km 2,300円 5～10km 6,200円 10～15km 9,800円 15～20km 13,300円 20～25km 16,700円 25～30km 20,000円 30～35km 23,000円 35km～ 25,800円	異	2～5km 2,000円 5～10km 4,000円 10～15km 6,500円 15～20km 8,900円 20～25km 11,300円 25～30km 13,700円 30～35km 16,100円 35～40km 18,500円 40～45km 20,900円 45～50km 21,800円 50～55km 22,700円 55～60km 23,600円 60km～ 24,500円	30,451 千円	128,485 円
管理職手当	総務課長・給料月額×10%、課長・支所長8%、審議員5%	異	8～25%	7,970 千円	379,523 円

## 5 特別職の報酬等の状況（21年4月1日現在）

区 分		給 料	月 額	等
給 料	町 長	796,000 円	(参考)類似団体における最高/最低額	
	副 町 長		847,000 円 / 600,000 円	
報 酬	議 長	317,000 円	340,000 円 / 256,000 円	
	副 議 長	261,000 円	280,000 円 / 210,000 円	
	議 員	238,000 円	250,000 円 / 190,000 円	
期 末 手 当	町 長	(20年度支給割合)		
	副 町 長	3.0 月分		
退 職 手 当	議 長	(20年度支給割合)		
	副 議 長 議 員	3.0 月分		
退 職 手 当	町 長	(算定方式)	(1期の手当額)	(支給時期)
	副 町 長	在職期間1年につき給料月額×500/100	15,920,000	退職時
	備 考	在職期間1年につき給料月額×290/100	6,925,200	退職時

- (注) 1 給料及び報酬の減額措置は行なっていない。  
 2 退職手当の「1期の手当額」は、4月1日現在の給料月額及び支給率に基づき、1期（4年＝48月）勤めた場合における退職手当の見込額である。

## 6 職員数の状況

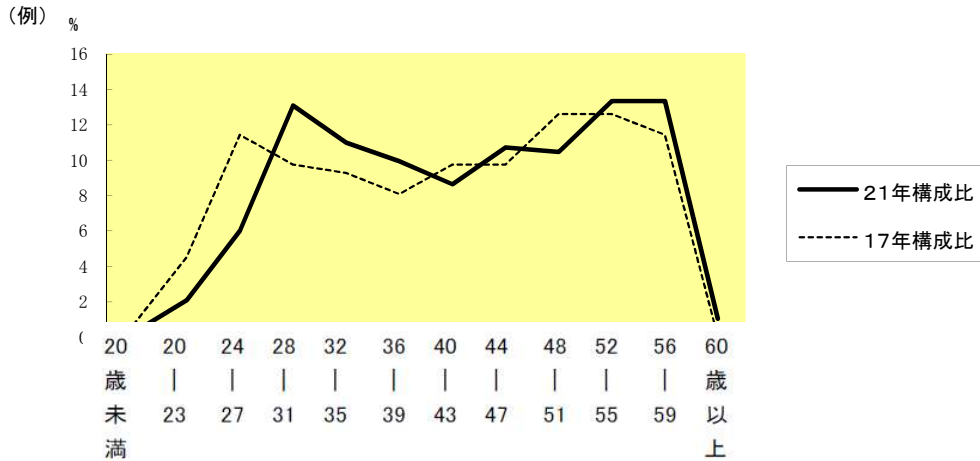
### (1) 部門別職員数の状況と主な増減理由

(各年4月1日現在)

部 門	区 分	職 員 数		対前年 増減数	主 な 増 減 理 由
		平成21年	平成20年		
普 通 会 計 部 門	議会	2	2	0	
	総務	59	61	△ 2	企画振興課業務減、総合支所業務統合
	税務	16	15	1	総合支所業務見直し
	民生	79	78	1	保育園調理師の欠員補充
	衛生	25	25	0	
	農林水産	44	44	0	
	商工	9	11	△ 2	総合支所業務縮小
	土木(建設)	22	22	0	
	計	256	258	△ 2	<参考> 人口1万人当たり職員数 138.01 人 (類似団体の人口1万人当たり職員数 85.76 人)
	教育部門	37	37	0	
小 計	293	295	△ 2	<参考> 人口1万人当たり職員数 157.95 人 (類似団体の人口1万人当たり職員数 106.77 人)	
公 営 会 企 業 部 等 門	病院	69	71	△ 2	看護師、調理師の不補充
	水道	8	8	0	
	その他	13	14	△ 1	業務の見直し
	小 計	90	93	△ 3	
合 計	383 [ 424 ]	388 [ 424 ]	△ 5 [ 0 ]		

- (注) 1 職員数は一般職に属する職員数である。  
 2 [ ]内は、条例定数の合計である。

(2)年齢別職員構成の状況（21年4月1日現在）



区分	20歳未満	20歳～23歳	24歳～27歳	28歳～31歳	32歳～35歳	36歳～39歳	40歳～43歳	44歳～47歳	48歳～51歳	52歳～55歳	56歳～59歳	60歳以上	計
職員数	1人	8人	23人	50人	42人	38人	33人	41人	40人	51人	51人	4人	382人

(3)定員管理の数値目標及び進捗状況

①平成17年4月1日～平成22年4月1日における定員管理の数値目標

平成17年4月1日職員数	平成22年4月1日職員数	純減数	純減率
420人	373人	△47人	△11.2%

②定員管理の数値目標の年次別進捗状況（実績）の概要

(各年4月1日現在)

部門	区分	17年	18年	19年	20年	21年	22年	17年～20年計	(参考)数値目標
		計画始期	1年目	2年目	3年目	4年目	5年目		
病院以外の行政部門	職員数	343	329	322	317	314	311	—	309
	増減		△14	△7	△5	△3	△3	△32 (94.1%)	△34
病院部門	職員数	77	73	68	71	69	66	—	64
	増減		△4	△5	3	△2	△3	△11 (84.6%)	△13
計	職員数	420	402	390	388	383	377	—	373
	増減		△18	△12	△2	△5	△6	△43 (91.5%)	△47

- (注) 1 計画期間は、17年～22年の5年間である。  
 2 ( %)内の数値は、数値目標に対する進捗率を示す。  
 3 増減は、各年の欄にあつては対前年比の職員増減数を、計の欄にあつては計画1年目以降現年までの職員増減数の累計を示す。

## 7 公営企業職員の状況

### (1) 上水道事業

#### ① 職員給与費の状況

##### ア 決算

区分	総費用 A	純損益又は実 質収支	職員給与費 B	総費用に占める 職員給与費比率 B/A	(参考) 19年度の総費用に占 める職員給与費比率
	千円	千円	千円	%	%
20年度	82,640	△ 3,624	24,074	29.1	28.3

区分	職員数 A	給 与 費				一人当たり 給与費 B/A
		給 料	職員手当	期末・勤勉手当	計 B	
	人	千円	千円	千円	千円	千円
20年度	3	12,031	1,761	5,149	18,941	6,314

- (注) 1 職員手当には退職給与金を含まない。  
2 職員数は、平成21年3月31日現在の人数である。

##### イ 特記事項

なし

#### ② 職員の基本給、平均月収額及び平均年齢の状況(21年4月1日現在)

区分	平均年齢	基本給	平均月収額
山 都 町	52.0 歳	421,733 円	631,367 円

(注) 平均月収額には、期末・勤勉手当等を含む。

#### ③ 職員の手当の状況

##### ア 期末手当・勤勉手当

上記「4職員の手当の状況(1) 期末手当・勤勉手当」と同じ。

##### イ 退職手当(21年4月1日現在)

上記「4職員の手当の状況(2) 退職手当」と同じ。ただし、当事業に該当者なし。

##### ウ 地域手当(21年4月1日現在)

該当者なし

##### エ 特殊勤務手当(21年4月1日現在)

該当者なし

##### オ 時間外勤務手当

支給実績(20年度決算)	172 千円
職員1人当たり平均支給年額(20年度決算)	86 千円
支給実績(19年度決算)	290 千円
職員1人当たり平均支給年額(19年度決算)	145 千円

(注) 時間外勤務手当には、休日勤務手当を含む。

##### カ その他の手当(21年4月1日現在)

上記「4職員の手当の状況(6) その他の手当」と同じ。

#### ④ 定員管理の数値目標及び進捗状況

\*当該事業は分は上記「6職員数の状況(3) 定員適正化計画の数値目標及び進捗状況」に含まれる。