

いのちとくらしをまもる  
防 災 減 災

令和8年5月18日  
九州地方整備局  
熊本河川国道事務所

**E77** 九州中央自動車道(小池高山ICおいけたかやま～山都通潤橋ICやまとつうじゆんきょう)

夜間全面通行止めのお知らせ

道路施設点検や維持管理作業(舗装修繕・除草等)を実施するため、  
下記のとおり**夜間全面通行止めを実施します**のでお知らせします。  
ご理解とご協力をお願いします。

記

1. 工事内容：リフレッシュ工事（定期的な点検・補修等工事）
2. 規制（通行止め）日時：  
令和8年 **5月25日(月)夜～5月29日(金)朝**  
**(4夜間) 毎夜21:00～翌朝6:00**
3. 規制区間:九州中央自動車道(小池高山ICおいけたかやま～山都通潤橋ICやまとつうじゆんきょう 上下線)
4. 迂回路:熊本方面⇔山都方面に行く際は、国道443号及び国道445号等をご利用ください。(別紙参照)
5. 規制情報:工事規制情報は下記ホームページにて公表します。  
<https://www.qsr.mlit.go.jp/kumamoto/index.html>

< お問い合わせ先 >

国土交通省 九州地方整備局 熊本河川国道事務所

道路副所長 寺岡 岳彦てらおか たけひこ TEL 096-382-1111 (代表)  
FAX 096-382-0629 (代表)

(規制に関するもの) 道路管理第一課長 山田 武司やまだ たけし TEL 096-382-0617 (直通)  
(補修等に関するもの)道路管理第二課長 中島 貴弘なかしま たかひろ TEL 096-382-1215 (直通)

※閉庁時(17時15分～8時30分)は代表電話へご連絡をお願いします。

夜間全面通行止めのお知らせ

このたび、九州中央自動車道 小池高山IC～山都通潤橋ICにおいてリフレッシュ工事に伴い、下記のとおり夜間全面通行止めを実施します。ご理解とご協力をお願いします。

おいけたかやま やまとつうじゅんきょう  
小池高山IC～山都通潤橋IC（上下線夜間全面通行止め）

令和 8年 5月 25日（月）夜～5月 29日（金）朝（4夜間）  
毎夜21：00～翌朝6：00

（予備日：6月1日（月）夜～6月5日（金）朝 毎夜21：00～翌朝6：00）  
※雨天延期時の予備期間です。

5 月							凡例
月	火	水	木	金	土	日	夜間通行止め日
18	19	20	21	22	23	24	
25	26	27	28	29	30	31	予備日
	(21:00～翌6:00)	(21:00～翌6:00)	(21:00～翌6:00)	(21:00～翌6:00)			

6 月						
月	火	水	木	金	土	日
1	2	3	4	5	6	7
8	9	10	11	12	13	14
(21:00～翌6:00)	(21:00～翌6:00)	(21:00～翌6:00)	(21:00～翌6:00)	(21:00～翌6:00)		



〈お問い合わせ先〉 国土交通省九州地方整備局 熊本河川国道事務所

TEL: (096) 382-1111

HPアドレス: <https://www.qsr.mlit.go.jp/kumamoto/index.html>

※X(旧Twitter)でも情報提供します Xアドレス: [https://x.com/mlit\\_kumamoto](https://x.com/mlit_kumamoto)

# 九州中央自動車道

## 夜間全面通行止めのお知らせ



〈お問い合わせ先〉

国土交通省熊本河川国道事務所 TEL：(096) 382-1111

HPアドレス：<https://www.gsr.mlit.go.jp/kumamoto/index.html>

## 主な作業内容

路面・構造物(橋梁、トンネル、標識等)を常時好良な状態に保つため、補修・点検・清掃作業をおこないます。

### 道路施設点検

#### <トンネル非常用装置点検>



<標識点検>

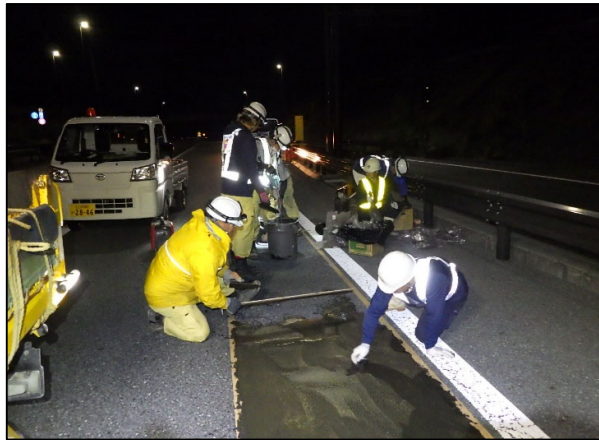


<橋梁点検>



### 維持管理作業

#### <舗装修繕>



<伐採>



<除草>

