

# 環境に優しい米づくり 現地検討会・栽培講習会 実施要項

## 1 目 的

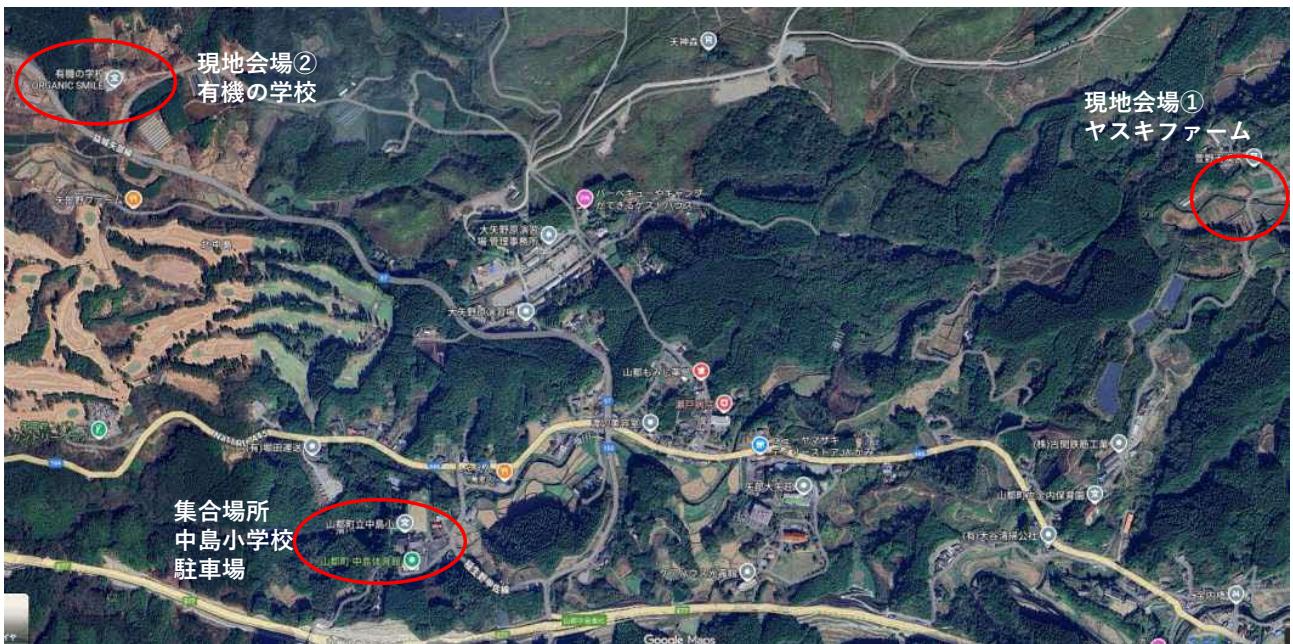
全国の有機農業の先進的な取り組み状況や、有機米を含めた環境に優しい米を栽培することの意義やメリット及び山都町の気候にあった栽培技術について参加者と共有を図ることにより、有機米の生産意欲向上及び面積拡大に繋げることを目的とする。

## 2 主 催

山都町

## 3 開催場所

- ・現地会場①：ヤスキファーム代表 鳥越氏圃場 山都町金内1283
- ・現地会場②：有機の学校（オーガニックスマイル）山都町北中島2130-22



## 4 期 日

令和7年12月24日（水曜）14時から16時まで

## 5 参 加 者

山都町の水稲生産者、農業者、町民他

## 6 プログラム

### 【現地講習会】

- |                                |             |
|--------------------------------|-------------|
| ○ 準備・受付（中島小学校）                 | 13:30-13:50 |
| ○ 圃場説明 現地会場①                   | 14:00-14:45 |
| 講師：ヤスキファーム代表 鳥越 靖基 氏           |             |
| ○ 移動                           | 14:45-14:50 |
| ○ 有機稲作栽培説明 現地会場②               | 15:00-15:50 |
| 講師：有機の学校（オーガニックスマイル）校長 鳥越 靖基 氏 |             |
| ○ 意見交換                         | 15:50-16:00 |

※現地会場①、②の場所が分かる方は、直接、現地に集合ください。

現地会場が不明な方は、中島小学校駐車場（山都町北中島2333-1）に集合お願いいたします。