



熊本マルシェ

採れたての野菜や果物など、熊本の美味しいモンが大集合！
イベントもマルシェも盛りだくさん。熊本の魅力をたっぷり楽しもう。



©2010熊本県くまモン
協力：熊本県福岡事務所

©2015 B&Lands

◆くまモン&ご当地キャラクターが熊本マルシェにやってくる

くまモン&ご当地キャラクター 〈1部〉12:40pm～
登場スケジュール 〈2部〉2:40pm～

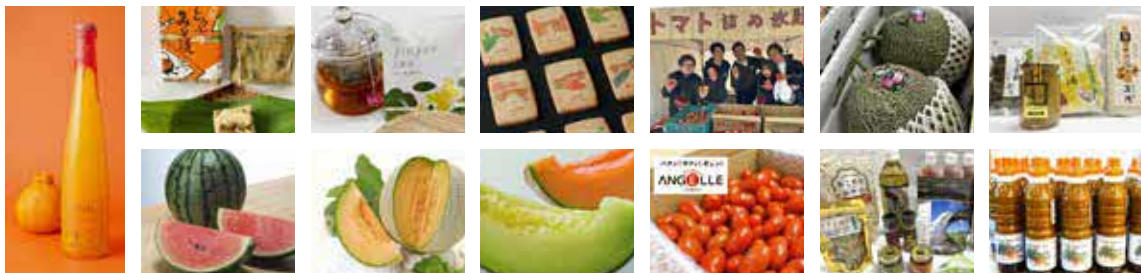
◆ガラポン抽選会開催

当日の館内レストランのレシート提示、または熊本県福岡事務所公式Instagramをフォローすると、抽選会に参加できます。

熊本マルシェ
詳細はコチラ



熊本県 福岡事務所
公式Instagram



参加店舗

- 〈宇土市〉合資会社シガキ食品：麴の甘酒、天草漬け、とうふの味噌漬け、にんにくみそ など /
- 〈宇城市〉la Nui.(らぬい)：大見産自然栽培完熟不知火ジュース など /
- 〈美里町〉美里商店：石橋サブレ、生姜紅茶、美里町産 にこまるお試し2合 /
- 〈八代市〉農園とフォーク：トマト詰め放題 / 八代よかとこ物産館：八代市特産品、青果 など /
- 〈菊池市〉菊池観光協会：メロン / 〓山都町〓道の駅 通潤橋：矢部茶、オリジナルドレッシング、乾燥野菜 など /
- 〈JA熊本経済連〉小玉スイカ、メロン、アンジェレミニトマト / 〓熊本県〓観光PRとガラポン抽選会

日時 / 2026年5月23日(土) 11:00am～5:00pm

場所 / ANAクラウンプラザホテル福岡 1F クラウンカフェ横 公開空地





©2010熊本県くまモン

image

Beef Steak Lunch Buffet Kumamoto's Finest

くまもとを満喫するランチビュッフェ

メニュー例

熊本県産牛ステーキ 和風ソース・BBQソース・グレービーソース / 熊本産トマトとバジルのサラダ / 大阿蘇鶏のポテトサラダ / 新ジャガイモのキッシュ / 熊本産玉葱のローストデコポンのソース / 春キャベツとベーコンのスープ / 新じゃがと春キャベツのアンチョビソテー / 高菜ピラフ / 熊本県産野菜入り彩りサラダ / そら豆とショートパスタの大阿蘇牛乳のホワイトソースグラタン / 熊本トマトのチーズ焼き / カレー / 本日のパスタ / ピザ2種 / 本日のデザート など 約30種が食べ放題

※ 本イベントでは、アルコールメニューの提供はございません。
ソフトドリンクのみのご提供とさせていただきます。予めご了承ください。

ランチご利用の
お子様特典(小学生以下)
ガチャガチャ
チャレンジ

2026年5月23日(土) 限定

〈1部〉11:30am~1:00pm【ご利用時間90分】

〈2部〉1:30pm~3:00pm【ご利用時間90分】

くまモン&ご当地キャラクター登場スケジュール 〈1部〉12:30pm~ / 〈2部〉2:30pm~

大人 ¥4,500 / 小学生 ¥1,900 / 4~6歳 ¥1,000 / 0~3歳 無料

※ご入店時の精算とさせていただきます。 受付開始時間〈1部〉11:00am~ 〈2部〉1:00pm~

Image photo / Government tax and service charge included into the prices. / Please kindly make reservation as it would be fully booked.
※写真はイメージです。 ※表示金額は税金・サービス料を含みます。 ※満席となる場合がございますので予めご予約いただくか店舗へお問い合わせください。

Please note that ingredients may differ depending on a vail ability.
※仕入れ状況により食材が異なる場合がございます。予めご了承ください。

ALL DAY DINING
Crowne Café