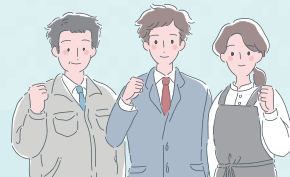
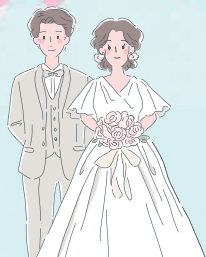


一緒に熊本の婚活を  
盛り上げていきましょう!!

# くまもと出会い応援団 大募集!!



出会いのきっかけとなるイベント開催や、自団体内の従業員に対するイベント等の情報提供、  
1対1のお見合い時の場所提供などにご協力いただける企業・団体を募集しています。

地域全体で、出会いや結婚を希望する方を応援するため、「くまもと出会い応援団」の一員になりませんか?

くまもと出会いサポートセンターが行う事業の周知広報に協力するとともに、  
次のいずれか、または全部を継続的に行っていただきます。

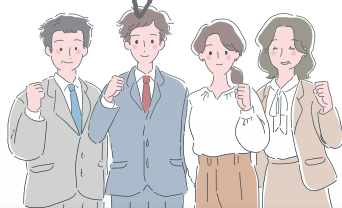
イベントを企画・実施したい  
企業や団体はこちら



## イベント開催応援団体

センターのイベントシステムを利用し、独身者  
に対しイベント・セミナーを開催するなど、出  
会いの機会づくりを行っていただく団体です。

自団体内の独身者を応援したい  
企業や団体はこちら



## 広報協力応援団体

センターに関する情報やイベント開催応援団  
体が発するイベント情報等について、自団  
体内の独身従業員に積極的に情報提供をし  
ていただく団体です。

お見合い場所や飲食物を提供できる  
カフェ・レストラン等はこちら



## お見合い場所応援団体

マッチング会員が1対1のお見合いを行う際、お  
見合い場所及びマッチング会員とくまもと出  
会いサポーターの飲み物・茶菓子の提供(有料)  
を行っていただく団体です。

## 登録するとこんなメリットが!

●センターのイベントシステムを利用し  
て、企画登録や応募者選定、当落通  
知などができます!

●たくさんのシステム登録者にイベント  
情報を配信することができます!

●出会いや結婚を希望する従業員の  
ウェルビーイング(幸福度)の向上が  
期待できます!

●従業員の幸せを重視している企業  
として、イメージアップにつながり  
ます!

●センター専用Webサイトにお店の  
情報を掲載し、PRすることができます!

●多くの方に実際に利用してもらう  
ことで店のPRにつながります!

## 登録要件

県内に拠点がある企業または団体等であって、次の要件をすべて満たすこと。

- (1) 結婚相談、お見合い、又は結婚のあっせん等を業として営む企業・団体等でないこと
- (2) 宗教又は政治活動を主たる目的とした企業・団体等でないこと
- (3) 暴力団若しくは暴力団員の統制下にある企業・団体等でないこと
- (4) 諸規程(定款、規約、会則等)が整備されていること

登録はこちらから

／ 随時募集中! 〵



くまもと出会いサポートセンター Kumarry

くまもと出会いサポートセンター

<https://www.msc-kumamoto.jp>



〒860-0802 熊本市中央区中央街6-7 東洋銀座ビル4F TEL:096-326-3378 受付時間:11:00~19:00(火・水曜、年末年始は休み)

お問い合わせ先

## 登録の流れ

### 申込み

センター専用Webサイトの応募フォームからお申込みください。

### 書類提出

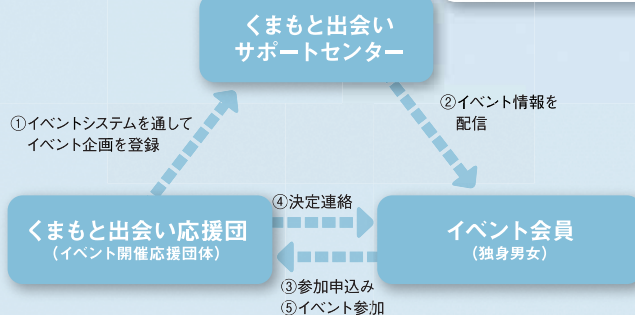
センターから確認完了メールを送信しますので、活動内容に応じて必要書類を提出してください。

### 登録・情報公開

センターでの審査を経た後、登録証を交付します。また、センター専用Webサイト上に企業や団体の情報を公開します。

## 活動の流れ

### イベント開催応援団体



※センターが定める「イベント開催実施要項」に基づいて、イベントを実施してください。  
※イベントを実施するにあたり、知り得た個人情報は個人情報の保護に関する法律に基づいて適正に取り扱ってください。

#### イベント企画

センターのイベントシステムからイベントの企画登録を行ってください。登録されたイベントはセンターが集約し、イベントユーザー登録者やメルマガ登録者に配信します。

#### 参加者募集

イベントシステムから参加者募集・選定・当落通知等を行ってください。

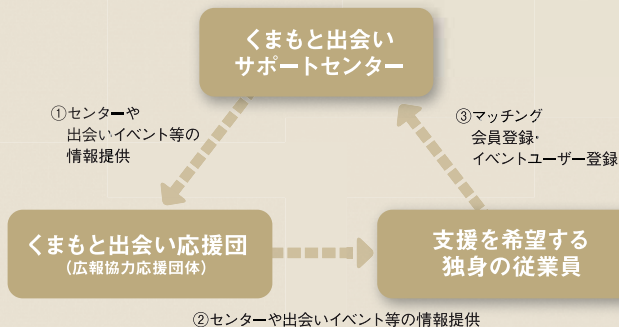
#### イベント実施

企画登録した計画通りにイベントを実施してください。

#### 報告書

イベント実施報告書や個人情報破棄証明書等を提出してください。

### 広報協力応援団体



※特定の価値観を押し付けたり、プレッシャーを与えないように留意してください。

#### メルマガ登録

メルマガ登録をしてください。

登録はこちらから→



#### センターからの情報提供

センターに関する情報やイベント開催応援団体が実施するイベント情報等について、センターからメルマガ配信します。また、団体のメールアドレス宛に個別の広報協力依頼を行うこともあります。

#### 独身者への情報提供

センターから受け取った情報について、自団体内の独身従業員等に情報提供をお願いします。

### お見合い場所応援団体



※当日キャンセルが無いよう会員に注意喚起を行います。万一、当日キャンセルとなった場合には、キャンセル料のお支払いが出来かねますので、あらかじめご注意ください。

※支払金額は定額となりますので、その範囲内で提供できる飲食物の提供をお願いします。

#### 予約受付

くまもと出会いサポーター(個人ボランティア)又はマッチング会員から予約のお電話をしますので、お見合い場所の確保をお願いします。

#### 場所・飲食物提供

①くまもと出会いサポーター同席有り(3名)の場合は、3名分の飲み物及びマッチング会員2名分の茶菓子の提供をお願いします。

②くまもと出会いサポーター同席無し(2名)の場合は、2名分の飲み物及び茶菓子の提供をお願いします。

#### 精算

①の場合: 2,500円をお支払いします。

②の場合: 2,000円をお支払いします。



くまもと出会いサポートセンター  
Kumamoto Encounter Support Center