

議案 第55号

工事請負契約の締結について

次の工事について、請負契約を締結することとする。

令和4年6月9日 提出

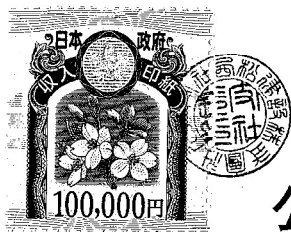
山都町長 梅 田 穰

- 1 工事番号 山教生工第22号
- 2 工事名 (仮称) 山都町総合体育館建築工事
- 3 工事場所 山都町 千滝 地内
- 4 契約金額 2,055,570,000円(税込み)
- 5 契約の相手方 西松・三栄特定建設工事共同企業体  
代表者 福岡市中央区薬院一丁目14番5号  
西松建設株式会社 九州支社  
常務執行役員支社長 吉田 卓生
- 6 入札の方法 条件付一般競争入札

(提案理由)

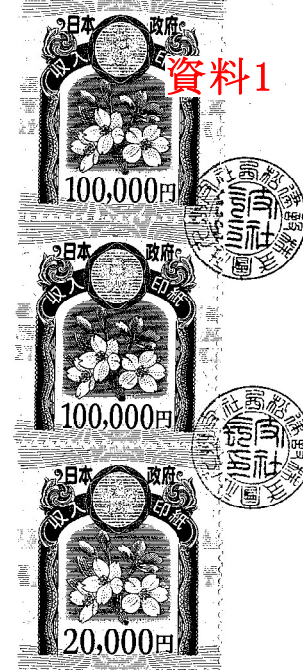
本件の工事請負契約を締結するには、議会の議決に付すべき契約及び財産の取得又は処分に関する条例(平成17年山都町条例第55号)第2条の規定により、議会の議決を経る必要があります。

これが、この議案を提出する理由です。



仮

# 公共工事請負契約書



1 工事番号 山教生工 第 22号

工事名 (仮称) 山都町総合体育館建築工事

工事場所 上益城郡山都町 千滝 地内

4 工期 令和 4年 6月 17日から  
令和 5年 11月 30日まで

5 請負代金額

百	拾	億	千	百	拾	万	千	百	拾	円
¥	2	0	5	5	5	7	0	0	0	0

(うち取引に係る消費税及び地方消費税の額 186,870,000 円)

6 契約保証金 205,557,000 円

7 解体工事に要する費用等

上記の工事について、発注者山都町と受注者 **西松・三栄特定建設工事共同企業体** は、各々の対等な立場における合意に基づいて、山都町公共工事請負契約約款の各条項及び上記内容によって公正な請負契約を締結し、信義に従って誠実にこれを履行するものとする。

本契約の証として、本書2通を作成し、発注者及び受注者が記名押印の上、各自1通を保有する。なお、この契約は、議会の議決を得たとき本契約としての効力を生ずるものとし、議会の議決を得られないときは無効となり、発注者は一切の責任を負わないものとする。

令和 4年 5月 30日

発注者 山都町  
代表者 山都町長 梅田



西松・三栄特定建設工事共同企業体

受注者 住所 福岡市中央区薬院一丁目14番5号  
代表者 商号又は名称 西松建設株式会社九州支社  
代表者氏名 常務執行役員 支社長 吉田卓生



## 入札結果登録

電子入札案件番号 0447010010020210476  
 施行番号 2101-0750100004  
 工事・業務名 (仮称)山都町総合体育館建築工事  
 業種種別 建築  
 開札執行日時 令和04年05月18日 09時00分

入札結果	落札者決定	
備考	落札者は、生涯学習課において契約手続きを行ってください。	
執行担当	監理係長 上野誠喜	09:53:34
立会担当	監理係 後藤生磨	09:54:24

予定価格 1,868,732,000 円 (税抜き)

18億6873万2000 円 (税抜き)

最低制限価格 1,681,858,800 円 (税抜き)

16億8185万8800 円 (税抜き)

最新更新日時 2022.05.24 09:54

番号	業者名称	第1回入札金額	予定 価格 以下	制限 価格 以上	調査 実施	落 札 者	備考
1	西松・三栄特定建設工 事共同企業体	1,868,700,000	○	○		○	

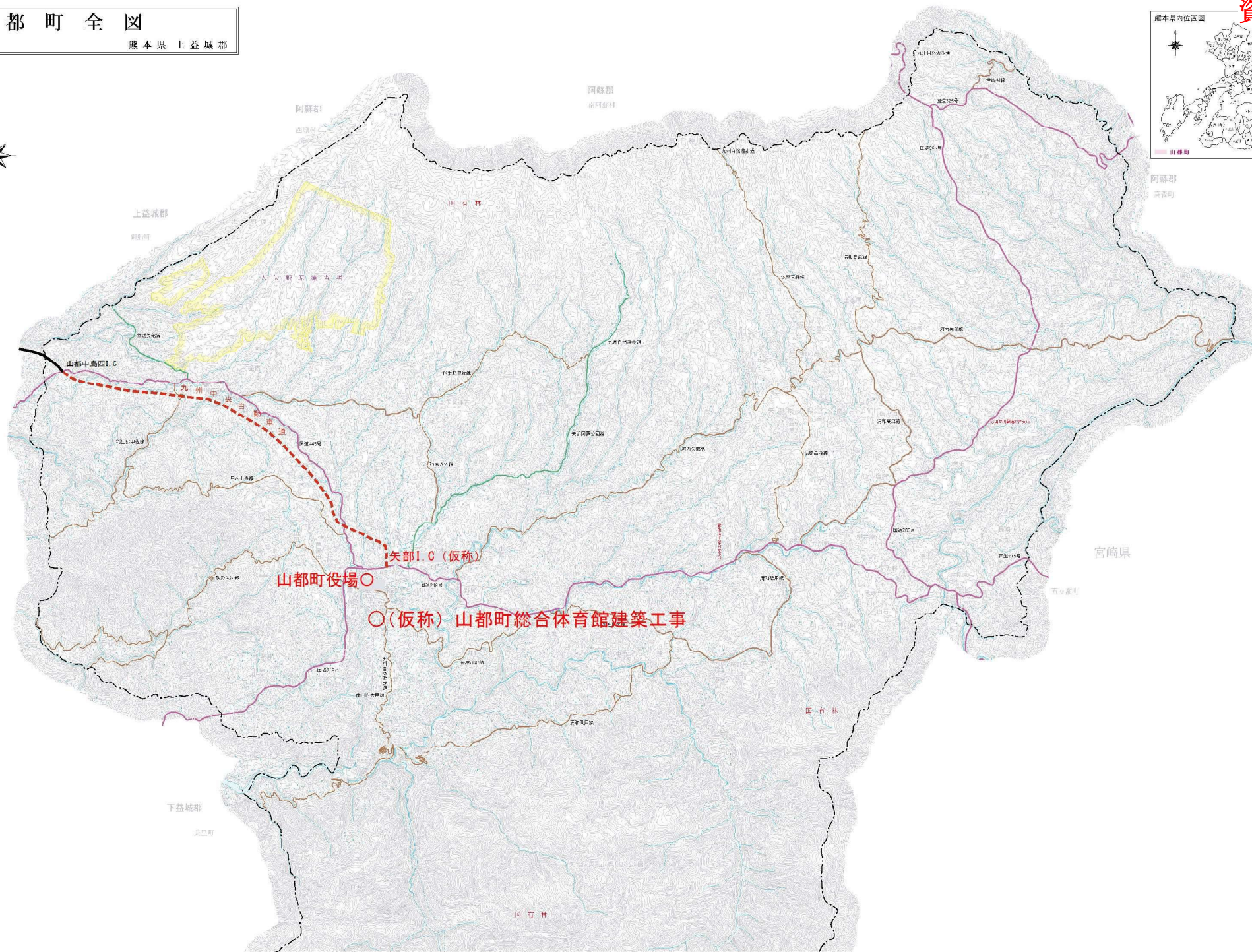
## 工事請負契約概要

- 1 工事番号 山教生工第22号
- 2 工事名 (仮称) 山都町総合体育館建築工事
- 3 工事場所 山都町 千滝 地内
- 4 入札年月日 令和4年5月18日
- 5 財源内訳 全体 2,055,570,000円  
交付金 1,027,785,000円 (社会資本整備総合交付金)  
起債 1,027,785,000円  
(防災・減災・国土強靱化緊急対策事業債、過疎対策事業債)
- ※ 今回の契約に伴う予算については、継続費 (R3~R5) を設定しています。  
財源の内訳については、現在の見込みであり変更となる可能性があります。
- 6 工事概要
1. 建築本体工事 (基礎部改良含む)  
構 造 : 鉄筋コンクリート造 2階建て (一部鉄骨造・木造)  
延床面積 :  $A = 4,491.94\text{m}^2$   
建築外構工事 (アプローチ周辺舗装工、建物周辺排水工、設備周辺フェンス他)
  2. 電気設備工事  
幹線動力工事 (敷地内受変電設備、自家発電設備他)  
電灯幹線設備工事 (照明、コンセント他)  
通信・放送設備工事 (通信設備、アリーナ音響設備他)  
自動火災報知設備工事 (非常照明、誘導灯他)  
監視カメラ設備工事
  3. 機械設備工事  
給排水衛生設備工事 (給排水、ガス設備、消火設備、浄化槽設備他)  
空気調和設備工事 (空調、換気設備他)  
昇降機設備工事
- 7 施設概要
- アリーナ : 1,516.71 $\text{m}^2$   
(固定観覧席196席、移動観覧席322席)
- 武道場兼多目的室 : 540.65 $\text{m}^2$
- トレーニング室 : 76.66 $\text{m}^2$
- 会議室 1 : 47.21 $\text{m}^2$
- 会議室 2 : 45.72 $\text{m}^2$
- ランニングロード : 170.00 $\text{m}$
- エントランス、器具庫、事務室、男女更衣室 (シャワー室含む)、男女トイレ、  
バリアフリートイレ、授乳室、展示ケース (山下泰裕氏の功績)

# 山都町全図

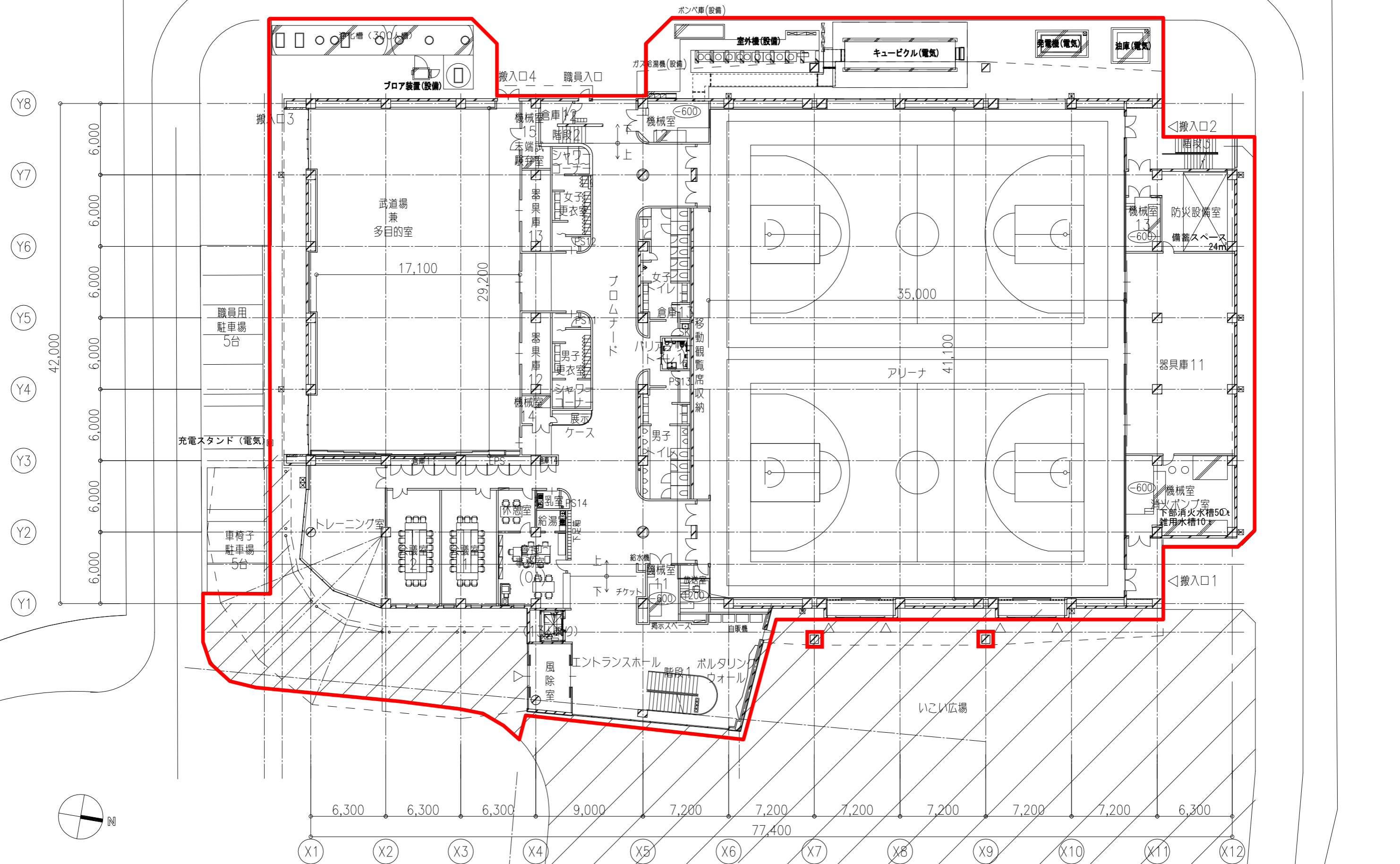
熊本県 上益城郡

資料4



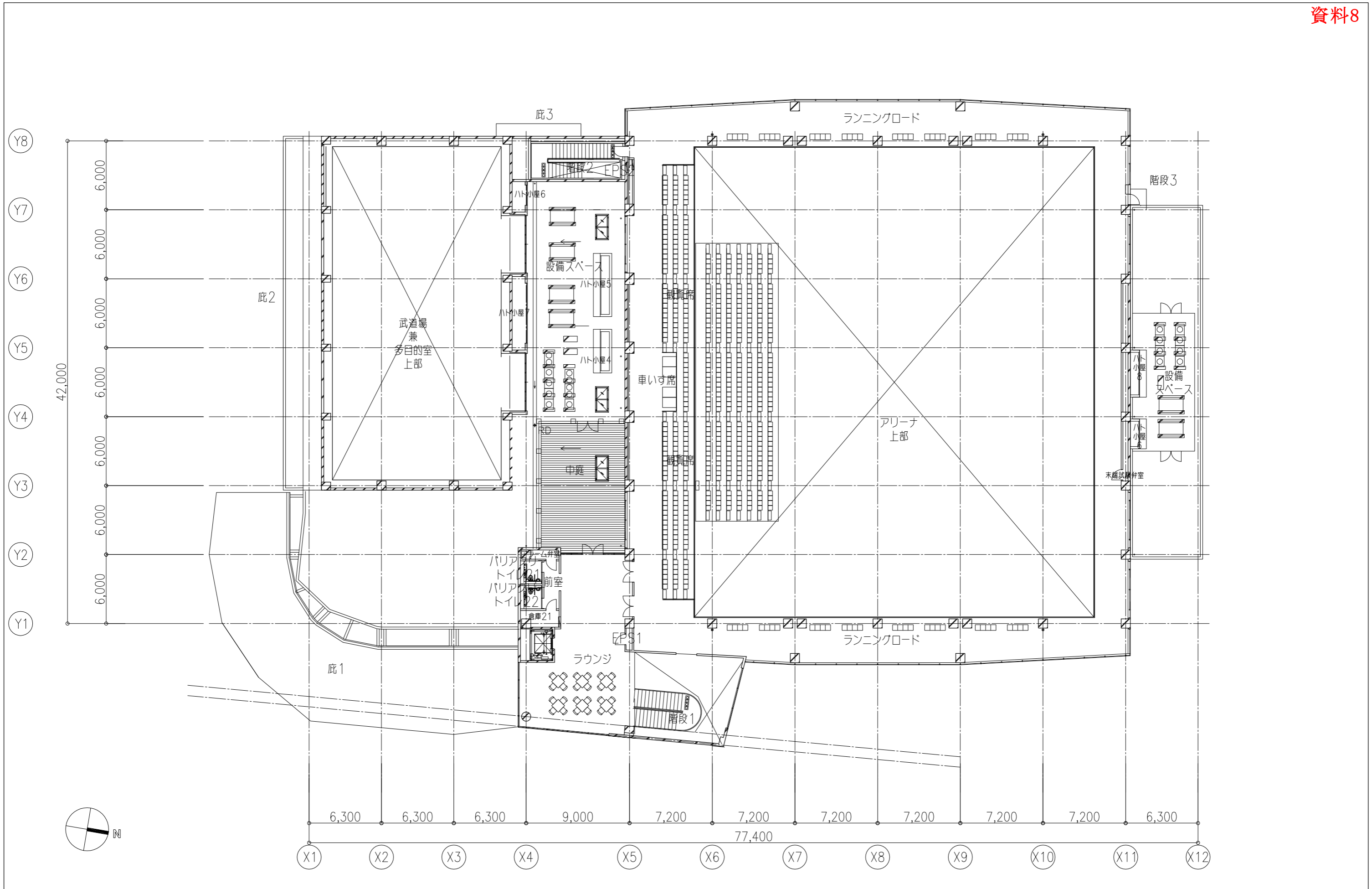






	RC		機械基礎		床下点検口	設計GL=TP+485.15 1FL=設計GL+150=TP+485.30	<代表設計者> 一級建築士 国土交通大臣登録 第265436号 原 正二郎	山都町 総合体育館（仮称）建設工事	
	RC (耐震壁)		側溝 (グレーチング蓋付)		マンホール			A 建築	A1= 1:150
	ECP		会所		消火器ボックス (埋込)			O2 配置図兼1階平面図	A3= 1:300
			ルーフトレイン		消火器ボックス (独立)			安井建築設計事務所	
			エレベーター (特記なき限りSGP150)				床仕上レベル (特記なき限りFL±0)		





	RC		機械基礎		床下点検口	設計GL=TP+485.15 1FL=設計GL+150=TP+485.30 ○ 床仕上レベル (特記なき限りFL±0)	<代表設計者> 一級建築士 国土交通大臣登録 第265436号 原 正二郎	山都町 総合体育館 (仮称) 建設工事		
	RC (耐震壁)		側溝 (グレーチング蓋付)		マンホール			A 建築	A1= 1:150	
	ECP		会所		消火器ボックス (埋込)			03 2階平面図	A3= 1:300	
	RD		ルーフドレーン		消火器ボックス (独立)			安井建築設計事務所		
	+		堅盤 (特記なき限りSGP150#)							