

## 議案第36号

### 工事請負契約の締結について

次の工事について、工事請負契約を締結することとする。

令和3年3月11日 提出

山都町長 梅田 穰

- 1 工事番号 山健ほ工第3号
- 2 工事名 矢部保健福祉センター千寿苑空調設備更新工事
- 3 工事場所 山都町 千滝 地内
- 4 契約金額 ￥56,375,000円(税込み)
- 5 契約の相手方 熊本県上益城郡山都町南田289  
西邦電気工事(株) 山都営業所  
所長 上田 勝徳
- 6 入札の方法 指名競争入札

#### (提案理由)

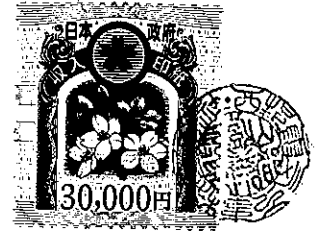
本件の工事請負契約を締結するには、議会の議決に付すべき契約及び財産の取得又は処分に関する条例(平成17年山都町条例第55号)第2条の規定により、議会の議決を経る必要があります。

これがこの議案を提出する理由です。



仮

# 公共工事請負契約書



- 1 工事番号 山健ほ工第 3 号
- 2 工事名 矢部保健福祉センター千寿苑空調設備更新工事
- 3 工事場所 山都町 千滝 地内
- 4 工期 令和3年3月22日から  
令和3年3月31日まで

5 請負代金額

百	拾	億	千	百	拾	万	千	百	拾	円
		¥	5	6	3	7	5	0	0	0

(うち取引に係る消費税及び地方消費税の額 ¥5,125,000 円)

- 6 契約保証金 ¥5,637,500 円
- 7 解体工事に要する費用等



上記の工事について、発注者山都町と受注者 西邦電気工事(株)山都営業所 は、各々の対等な立場における合意に基づいて、山都町公共工事請負契約約款の各条項及び上記内容によって公正な請負契約を締結し、信義に従って誠実にこれを履行するものとする。

なお、この契約は、議会の議決を得たとき本契約として効力を生ずるものとし、議会の議決を得られないときは無効となり、発注者は一切の責任を負わないものとする。

本契約の証として、本書2通を作成し、発注者及び受注者が記名押印の上、各自1通を保有する。

令和3年3月3日

発注者 山 都 町

代 表 者 山都町長 梅田 稔



受注者 住 所 熊本県上益城郡山都町南田289

商号又は名称 西邦電気工事(株)山都営業所  
代表者氏名 所 長 上田 勝徳



## 工事請負契約概要

- 1 工事番号 山健ほ工第3号
- 2 工事名 矢部保健福祉センター千寿苑空調設備更新工事
- 3 工事場所 山都町 千滝 地内
- 4 入札年月日 令和3年2月25日
- 5 工事概要

### 目的

矢部保健福祉センター千寿苑の空調設備は、設置より約23年経過しており、今後故障した場合には、修繕部品の調達も難しい状況にあります。今後も、町民の集いの場として、災害時には避難所として良好な環境を保つために空調設備の更新を行うものです。

### 主な工種

空調設備の更新工事

### 主な機器数量

- ・空冷ヒートポンプ式ビル用マルチエアコン室内機 53台
- ・空冷ヒートポンプ式ビル用マルチエアコン室外機 10台

駆動方式 電気式

### 空調能力の効率化

- ・空気循環用サーキュレーター 多目的ホール 12台
- ・空気循環用サーキュレーター 集団健診室 6台

## 6 指名業者

番号	業者名称	代表者	住所
1	(有)佐藤重機建設	佐藤 哲雄	山都町高辻377
2	三栄総合建設(株)	後藤 正先	山都町上寺45
3	(株)協信総業	高畑 博史	山都町上寺1666-1
4	(株)坂本建設	中崎 晃紀	山都町下市242-1
5	(株)今村建設	今村 将文	山都町八木683
6	矢部開発(株)	上田 信	山都町南田220-1
7	西邦電気工事(株)山都営業所	上田 勝徳	山都町南田289
8	(資)光熱工業所	中村 晴男	山都町杉木1855-3
9	(株)尾上建設	上村 雄二	山都町千滝222-1

## 入札結果登録

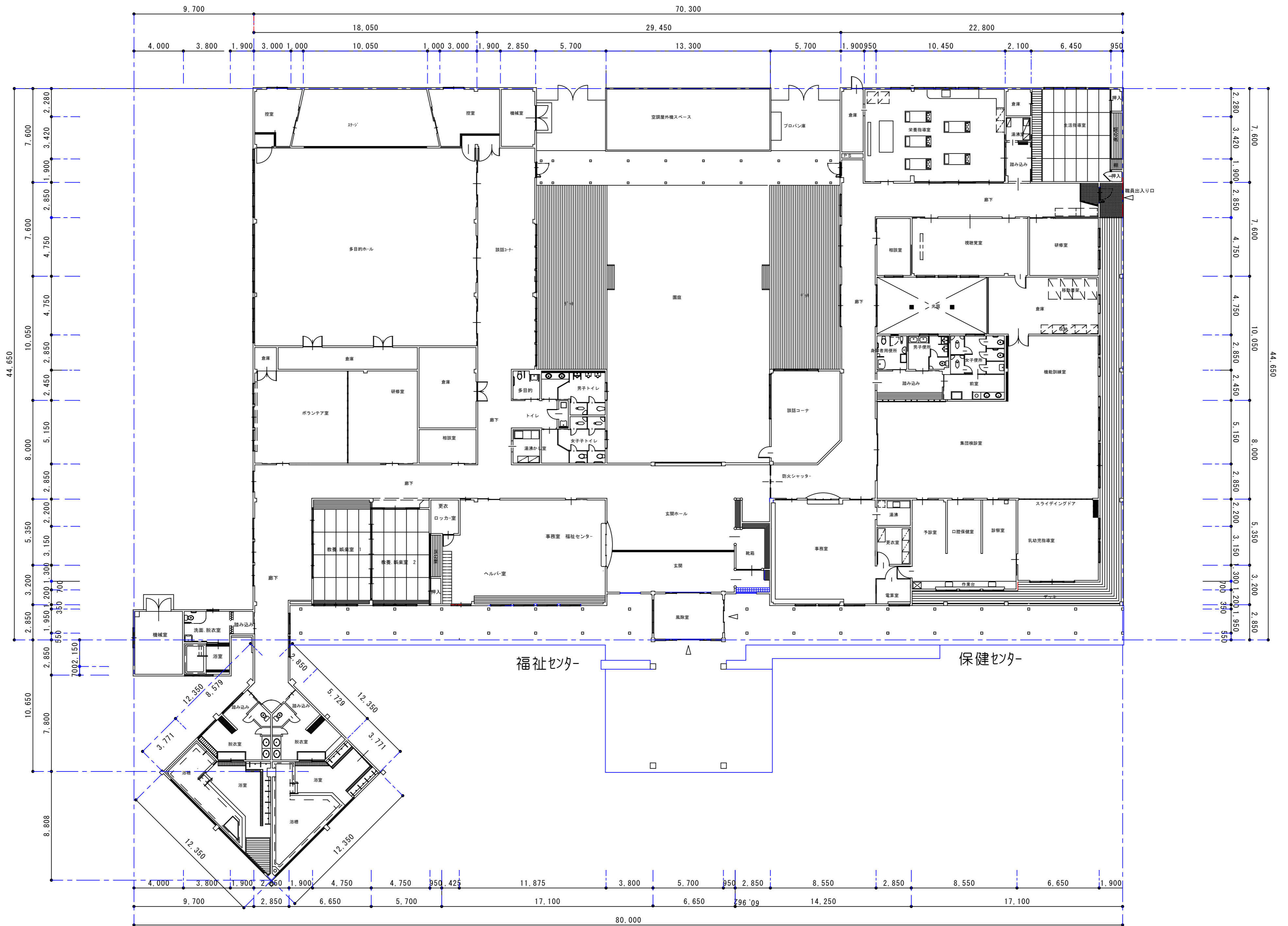
電子入札案件番号 0447010010020200260  
 施行番号 2001-0200200004  
 工事・業務名 矢部保健福祉センター千寿苑空調設備更新工事  
 業種種別 管  
 開札執行日時 令和03年02月25日 08時44分

入札結果	落札者決定	
備考	落札者は、本庁 健康ほけん課において契約手続きを行ってください。	
執行担当	監理係長 上野誠喜	08:53:57
立会担当	監理係 山下充暁	08:55:07

予定価格 52,275,000 円 (税抜き)  
 5227万5000 円 (税抜き)  
 最低制限価格 47,047,500 円 (税抜き)  
 4704万7500 円 (税抜き)

最新更新日時 2021.02.25 08:56

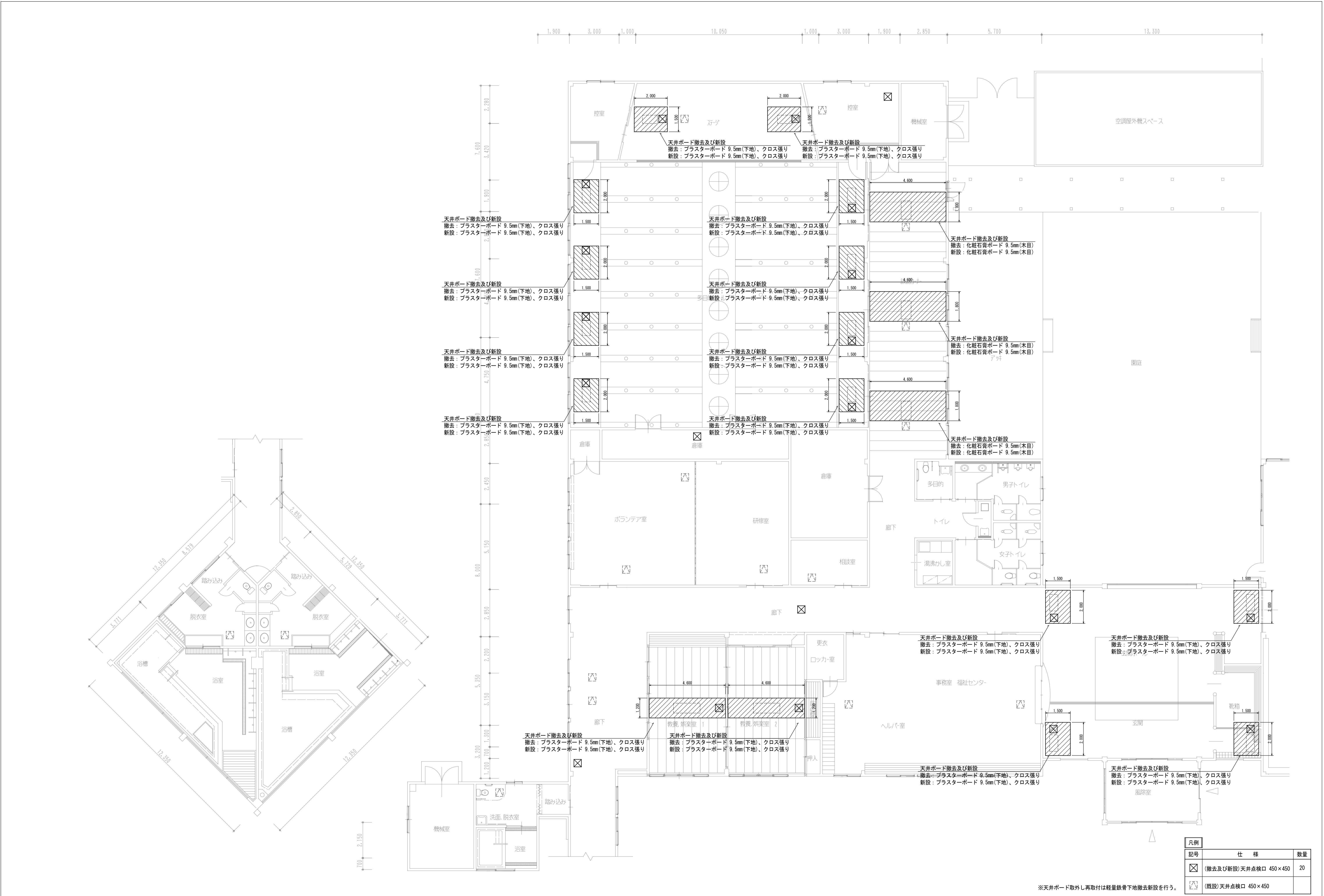
番号	業者名称	第1回入札金額	予定 価格 以下	制限 価格 以上	調査 実施	落 札 者	備考
1	(有)佐藤重機建設						辞退
2	三栄総合建設(株)						辞退
3	(株)協信総業						辞退
4	(株)坂本建設						辞退
5	(株)今村建設						辞退
6	矢部開発(株)						辞退
7	西邦電気工事(株) 山 都営業所	51,250,000	○	○		○	
8	(資)光熱工業所	51,750,000	○	○			
9	(株)尾上建設	52,270,000	○	○			



製 図	承 認	(株) 坂本設計	一級建築士事務所登録 熊本県知事 3767号 管理建築士 一級建築士 161446号 坂本明士 熊本県上益城郡山都町男成22-1	工 事 名	矢部保健福祉センター千寿苑 空調設備更新工事	図 面 名	平 面 図
						縮 尺	1/200







凡例		
記号	仕様	数量
☒	(撤去及び新設)天井点検口 450×450	20
☑	(既設)天井点検口 450×450	

※天井ボード取外し再取付は軽量鉄骨下地撤去新設を行う。

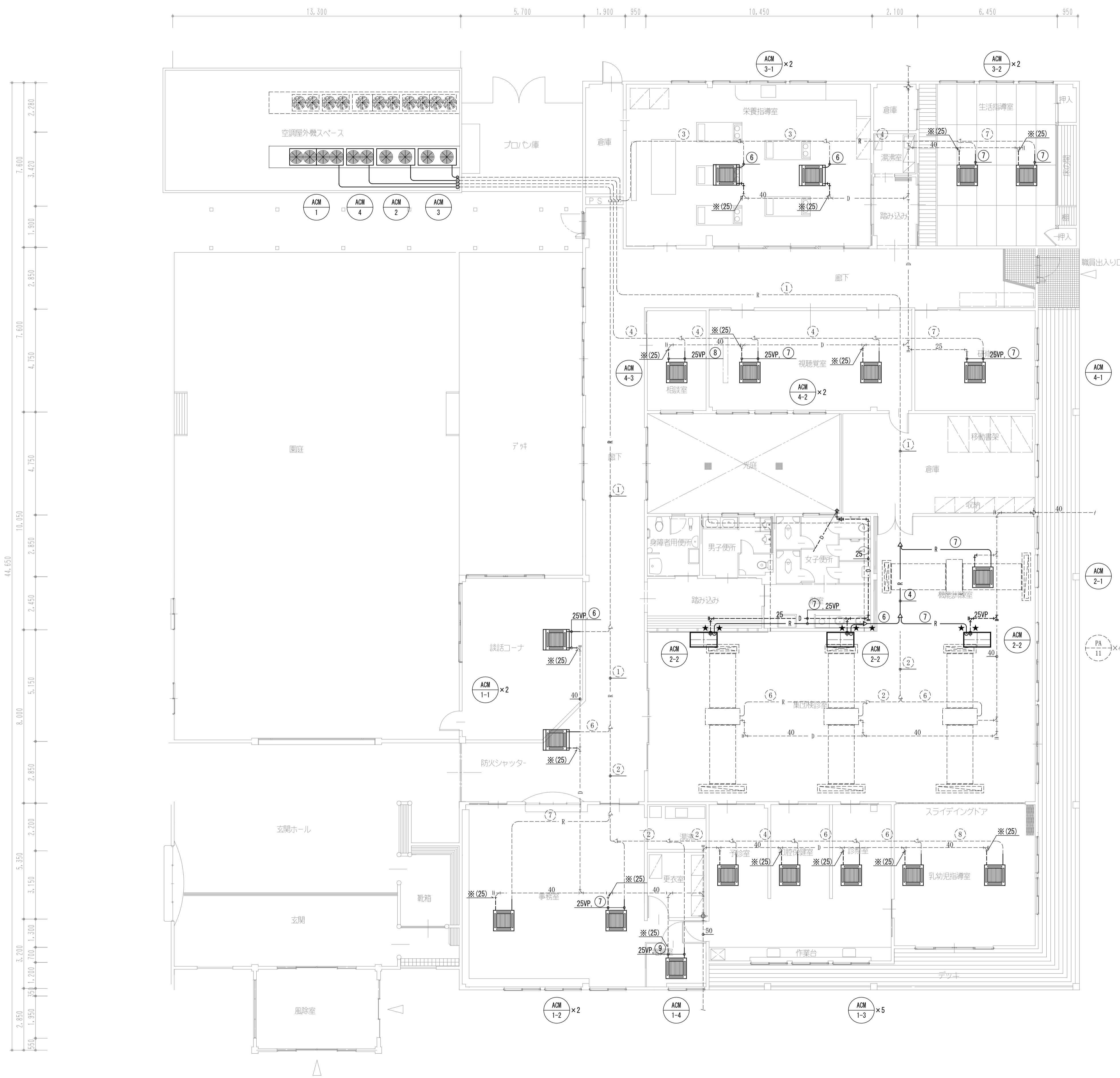
製図	承認	(株) 坂本設計	一級建築士事務所登録 熊本県知事 3767号 管理建築士 一級建築士 161446号 坂本明士 熊本県上益城郡山都町男成22-1	工事名 矢部保健福祉センター千寿苑 空調設備更新工事	図面名 建築工事 平面図 (1) 縮尺 1/100 図面番号 M-12
----	----	----------	--	----------------------------	---





凡例		
記号	仕様	数量
☒	(撤去及び新設)天井点検口 450×450	5
☒	(既設)天井点検口 450×450	





凡例	
記号	冷媒管(液管/ガス管)
①	15.88φ/38.1φ
②	15.88φ/31.75φ
③	15.88φ/28.6φ
④	12.7φ/25.4φ
⑤	15.88φ/19.05φ
⑥	9.53φ/19.05φ
⑦	9.53φ/15.88φ
⑧	6.35φ/15.88φ
⑨	6.35φ/12.7φ

補足説明  
 1) 印、太線、ゴシック文字は新設を示す。  
 2) ※印は既存管への切断接続箇所を示す。①内は配管サイズを示す。  
 3) 表記冷媒管サイズは参考。メーカー仕様にする事  
 4) アンカーは原則として再使用しない  
 ただし、再使用する場合は強度試験を行うこと。  
 5) ドレンは既存管へ接続するが、排水状況が良好であることを確認すること