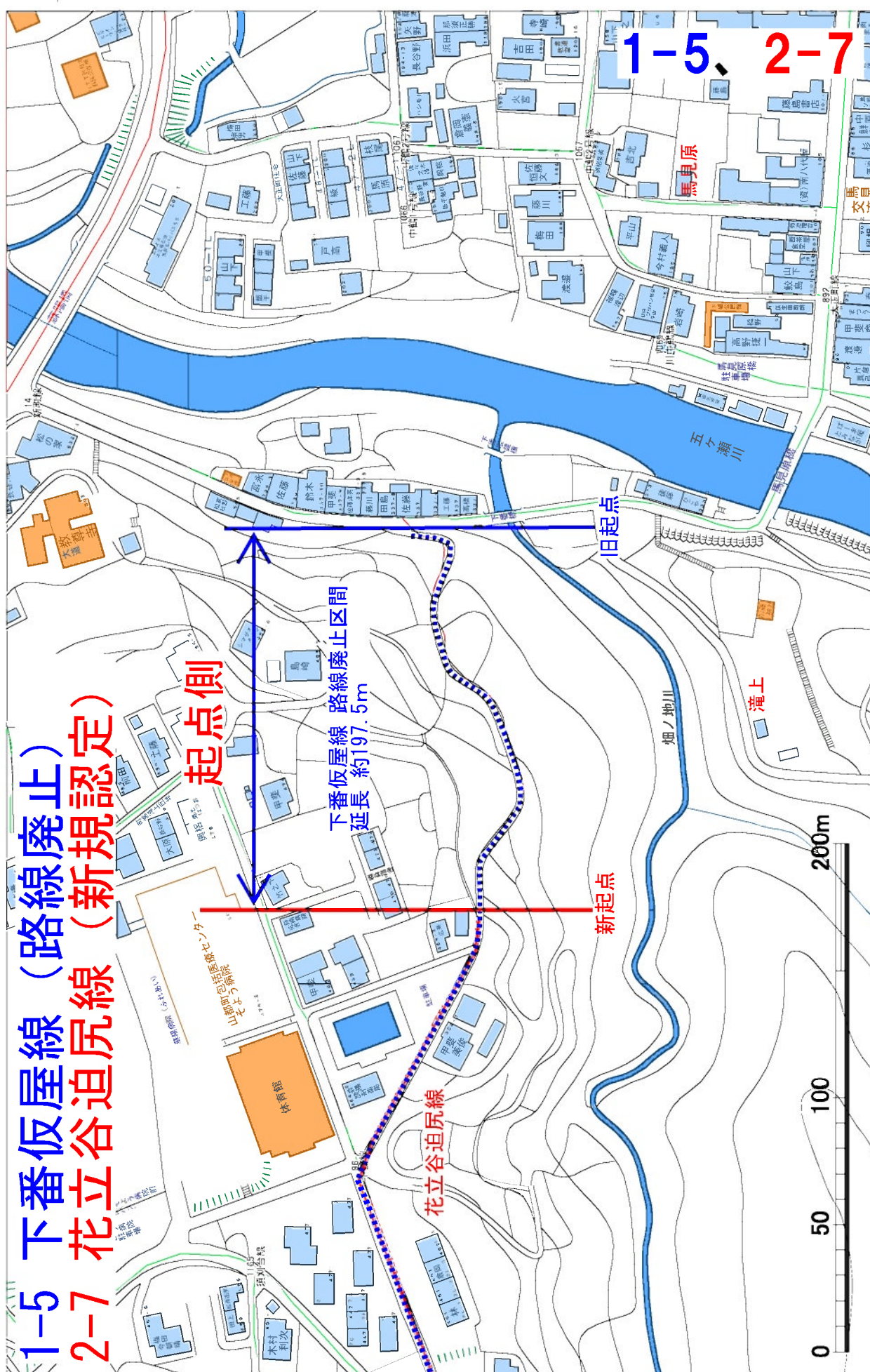


1:15000



1-5 下番仮屋線 (路線廃止)  
 2-7 花立谷迫尻線 (新規認定)

起点側

下番仮屋線 路線廃止区間  
 延長 約197.5m

旧起点

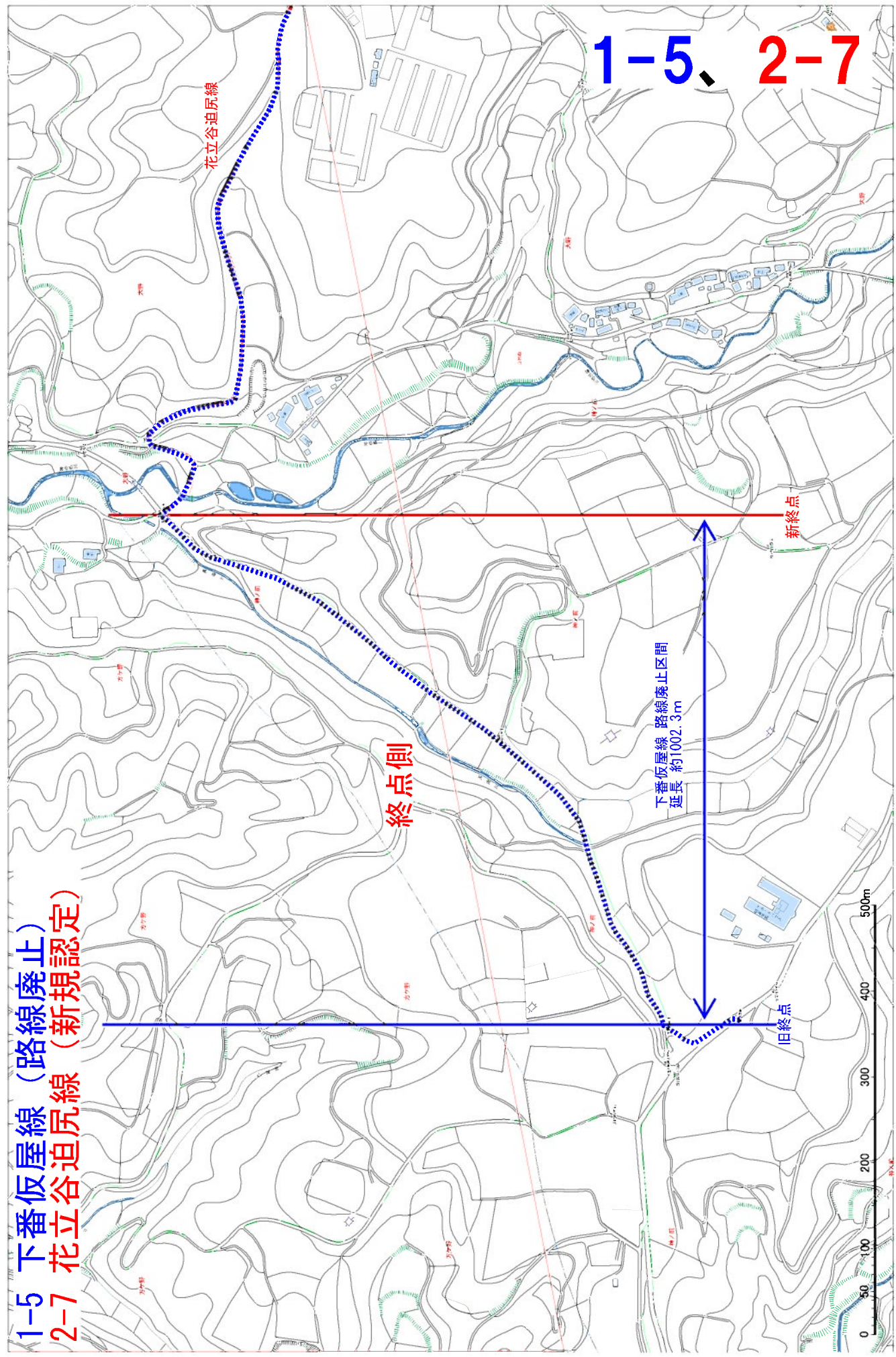
新起点

花立谷迫尻線



1:2000

1-5 下番仮屋線 (路線廃止)  
2-7 花立谷迫尻線 (新規認定)





下番仮屋線の現況写真（路線機能の喪失状況）





花立谷迫尻線（新規認定）

2-7



起点側より終点側を望む



終点側より起点側を望む

