

**令和2年第4回山都町議会定例会  
町道認定・廃止資料（位置図・写真）**

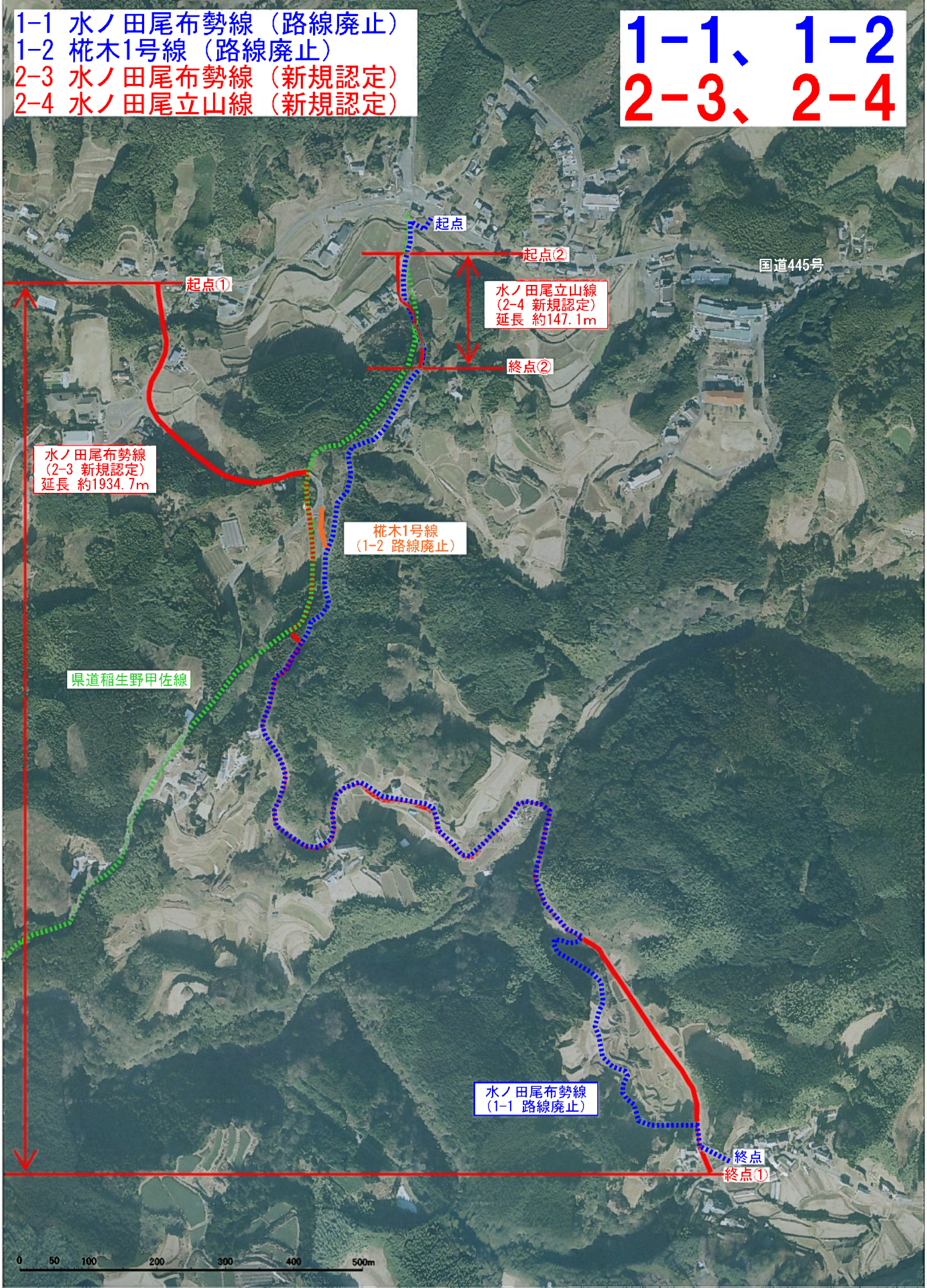
**令和2年度 山都町建設課**

～ 資料目次 ～

1-1	水ノ田尾布勢線(廃止)		
1-2	椀木1号線(廃止)		
2-3	水ノ田尾布勢線(認定)		
2-4	水ノ田尾立山線(認定)	.....	P1～9
1-3	犬飼牧野線(廃止)		
2-6	犬飼2号線(認定)	.....	P10～18
1-4	鳥原線(廃止)	.....	P19～25
1-5	下番仮屋線(廃止)		
2-7	花立谷迫尻線(認定)	.....	P26～33
1-6	方ヶ野神ノ前線(廃止)		
2-8	方ヶ野神ノ前線(認定)	.....	P34～39
2-1	矢部インター線(認定)	.....	P40～41
2-2	上鶴2号線(認定)	.....	P42～45
2-5	寺川大野線(認定)	.....	P46～49

- 1-1 水ノ田尾布勢線 (路線廃止)
- 1-2 榎木1号線 (路線廃止)
- 2-3 水ノ田尾布勢線 (新規認定)
- 2-4 水ノ田尾立山線 (新規認定)

**1-1、1-2**  
**2-3、2-4**



水ノ田尾布勢線  
(2-3 新規認定)  
延長 約1934.7m

水ノ田尾立山線  
(2-4 新規認定)  
延長 約147.1m

榎木1号線  
(1-2 路線廃止)

水ノ田尾布勢線  
(1-1 路線廃止)

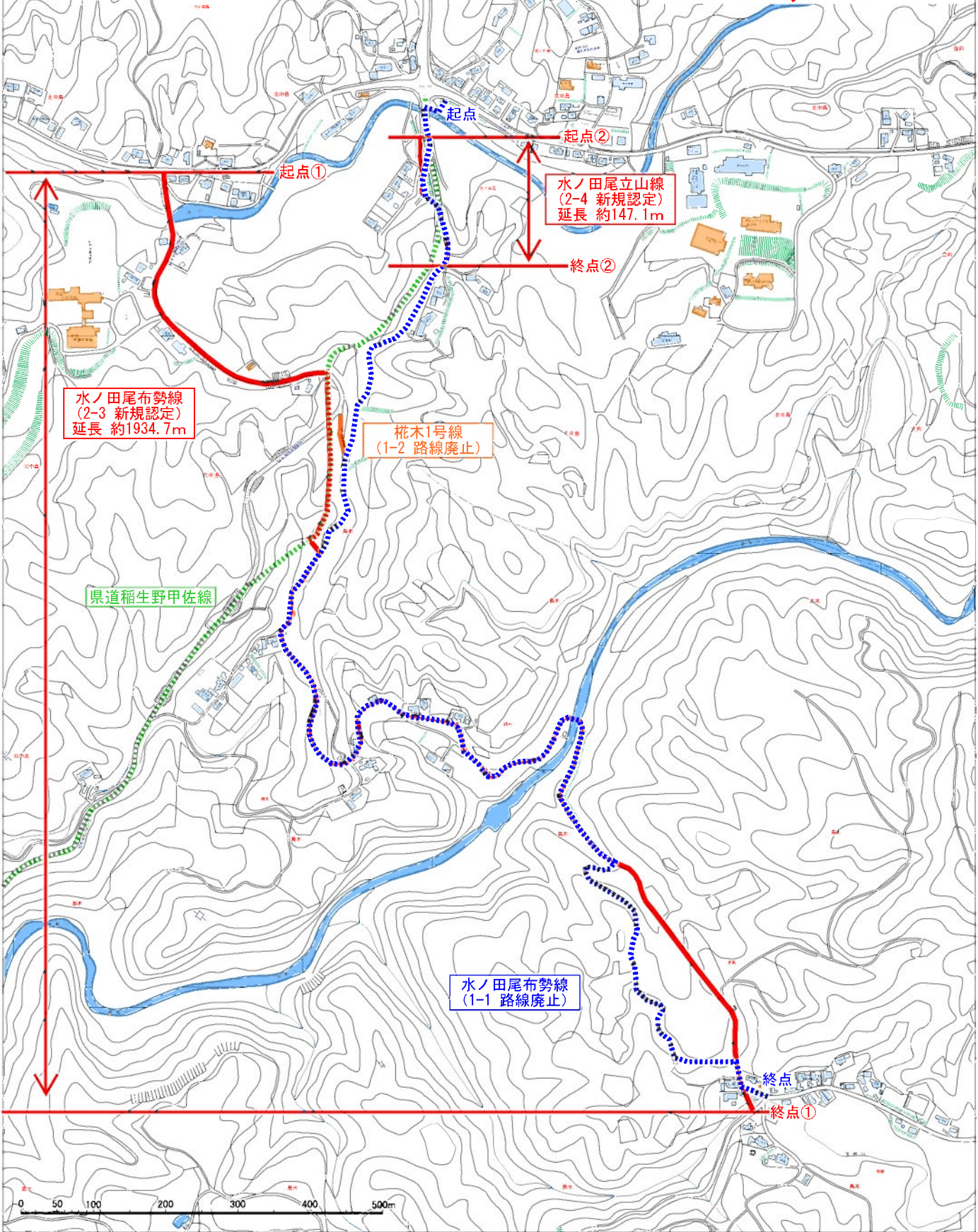
県道稲生野甲佐線

国道445号

0 50 100 200 300 400 500m

- 1-1 水ノ田尾布勢線 (路線廃止)
- 1-2 栴木1号線 (路線廃止)
- 2-3 水ノ田尾布勢線 (新規認定)
- 2-4 水ノ田尾立山線 (新規認定)

1-1、1-2  
2-3、2-4



水ノ田尾布勢線  
(2-3 新規認定)  
延長 約1934.7m

水ノ田尾立山線  
(2-4 新規認定)  
延長 約147.1m

栴木1号線  
(1-2 路線廃止)

水ノ田尾布勢線  
(1-1 路線廃止)

県道稲生野甲佐線



水ノ田尾布勢線（路線廃止）

1-1













水ノ田尾立山線（新規認定）



