

議案 第48号

工事請負変更契約の締結について

平成30年第1回山都町議会定例会において議決された、水の田尾下鶴線白石橋下部工工事のうち、契約金額「165,240,000円」を「167,215,530円」に変更することとする。

平成30年 8月 8日 提出

山都町長 梅 田 穰

(提案理由)

本件の工事請負変更契約を締結するには、議会の議決に付すべき契約及び財産の取得又は処分に関する条例（平成17年山都町条例第55号）第2条の規定により、議会の議決を経る必要があります。

これが、この議案を提出する理由です。

工事請負変更契約概要

1 事業名 大矢野原演習場周辺民生安定事業

2 工事番号 民安29国第2号

3 工事名 水の田尾下鶴線白石橋下部工工事

4 工事場所 山都町 北中島 地内

5 当初契約年月日 平成30年 3月 6日

6 工事内容 施工延長L=115.6m(1工区改良完成部)
(暫定部施工延長 1工区 L= 94m、2工区 L=170m)
幅員 W=5.0m

・白石橋 A1 橋台 V=95m ³	・護岸工
基礎杭(7~9m) 5本	土工(掘削工) V=1,410m ³
・白石橋 A2 橋台 V=93m ³	大型ブロック積(控 500) A=95.5m ²
基礎杭(9~9.5m) 4本	〃 (控 1000) A=55.0m ²
仮設工 大型土のう 44袋	〃 (控 1500) A=38.0m ²
土留工 一式	〃 (控 2500) A=185.5m ²
	合計 A=374.0m ²
	仮設工 大型土のう 108袋

・道路部

掘削工(土砂) V=2,679m³
 掘削工(硬岩) V= 372m³
 路体盛土 V= 3,343m³
 路床盛土 V= 461m³
 法面工 A= 2,562m²
 簡易土留壁 L= 122m
 道路側溝(300×300)L= 56.0m
 道路側溝(400×500)L= 68.0m
 ヒューム管据付(φ600,900,1000)L= 37.3m
 下層路盤工 A= 623m²

7 契約の相手方 上益城郡山都町千滝222-1
株式会社 尾上建設
代表取締役 尾上 一哉



公共工事請負変更契約書

- 1 工事番号 民安29国第 2 号
- 2 工事名 水の田尾下鶴線白石橋下部工工事
- 3 工事場所 山都町 北中島 地内

4 変更契約事項

変更工事請負額

増額

億	千	百	十	万	千	百	十	円
	¥	1	9	7	5	5	3	0

(うち取引に係る消費税及び地方消費税の額) ¥146,336円

工事の内容 別冊のとおり

平成30年3月6日付けで請負契約を締結した上記工事について、上記変更契約事項のとおり請負契約を変更する。なお議会の議決を得られたとき、本契約としての効力を生ずるものとする。

本変更契約の証として、本書を2通作成し、当事者記名押印の上、各自1通を保有する。

平成30年 7月30日

発注者 山都町
代表者

山都町長 梅田



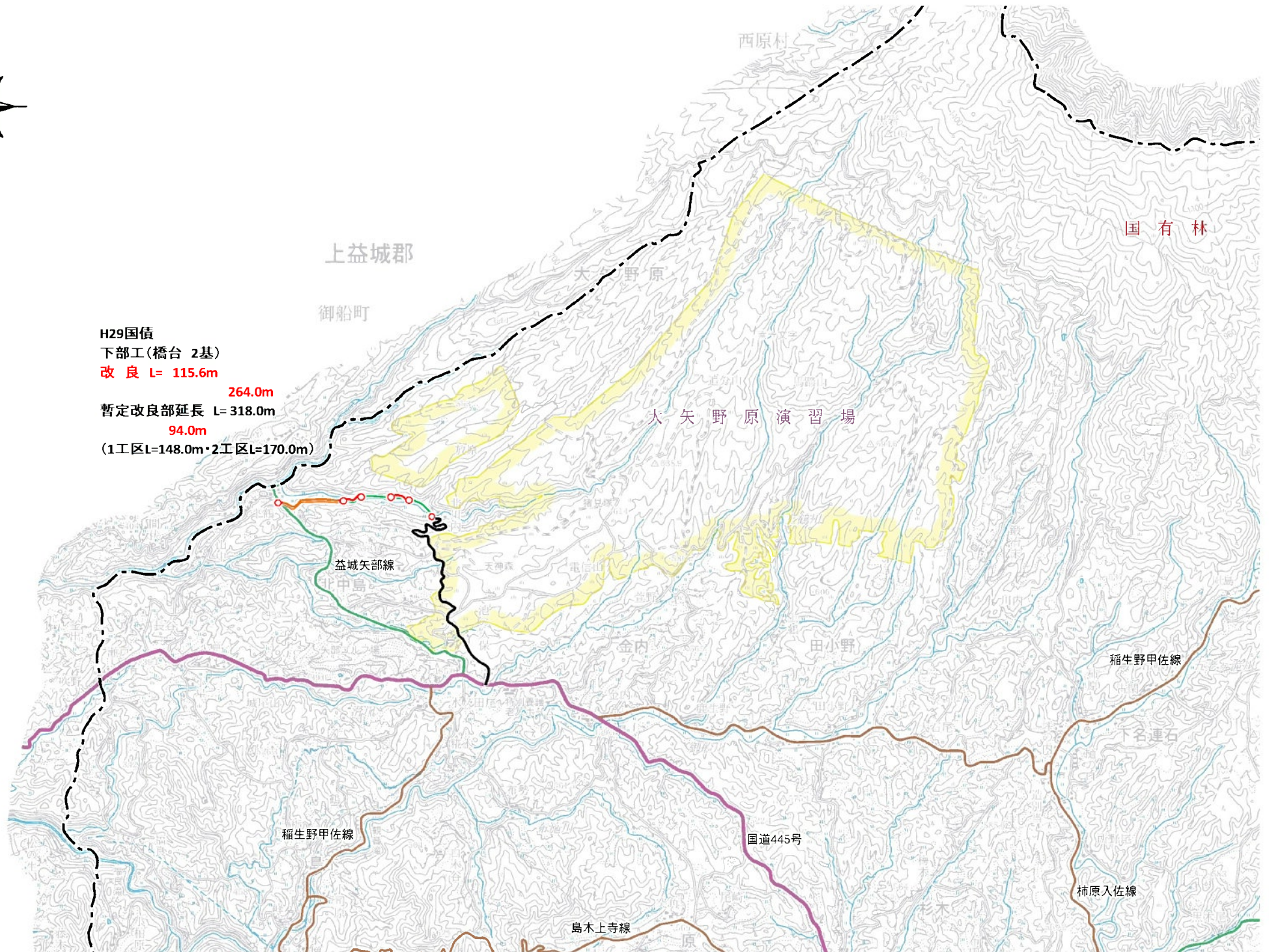
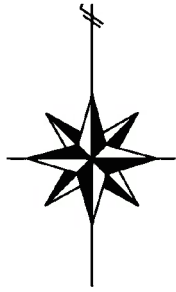
受注者 住所
商号又は名称
代表者名

上益城郡山都町千滝222-1

株式会社 尾上建設

代表取締役 尾上 一哉





H29国債
下部工(橋台 2基)
改良 L= 115.6m
264.0m
暫定改良部延長 L= 318.0m
94.0m
(1工区L=148.0m・2工区L=170.0m)

国有林

上益城郡

御船町

西原村

大矢野原

大矢野原演習場

益城矢部線

中島

金内

田小野

稲生野甲佐線

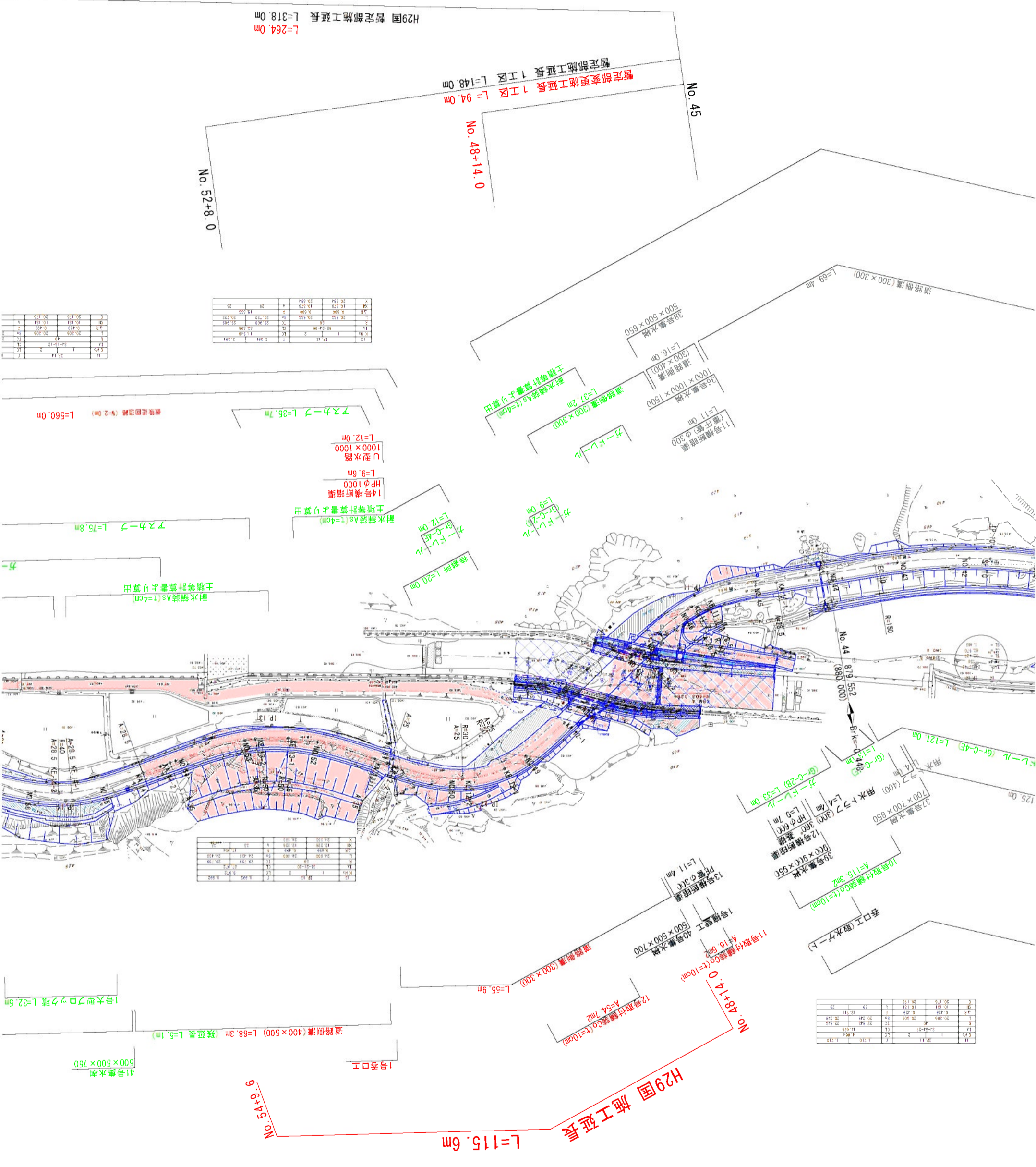
下名連石

柿原入佐線

島木上寺線

国道445号

当初
変更
施工済
翌年以降



Y	20.176	20.176
X	10.131	10.131
Z	0.423	0.423
L	20.000	20.000
B	40	40
H	34+12.12	2
K		
C		
R	12.14	12.14
M		
A		

Y	20.934	20.934
X	10.613	10.613
Z	0.600	0.600
L	20.332	20.332
B	34	34
H	32+24.92	2
K		
C		
R	11.940	11.940
M	2.281	2.281
A		

Y	24.000	24.000
X	12.000	12.000
Z	0.400	0.400
L	24.000	24.000
B	40	40
H	32+24.92	2
K		
C		
R	11.940	11.940
M	2.281	2.281
A		

Y	20.176	20.176
X	10.131	10.131
Z	0.423	0.423
L	20.000	20.000
B	40	40
H	34+12.12	2
K		
C		
R	12.14	12.14
M		
A		

H29国 施工延長
L=115.6m

No. 48+14.0

H29国 暫定部施工延長 L=264.0m

1号取水工

1号取水付溝 (L=100m) A=54.7m²

12号取水付溝 (L=100m) A=54.7m²

11号取水付溝 (L=100m) A=16.5m²

1号横断暖導
500x500x700

1号横断暖導
管径φ300
L=11.4m

37号集水溝
700x100x850

39号集水溝
600x900x550

10号取付溝 (L=100m)
A=11.5

12号横断暖導
管径φ300 360° 蓋溝
L=9.7m

用水トフツ (400) 用水トフツ
L=4.4m

11号横断暖導
管径φ300
L=11.0m

38号集水溝
500x500x650

36号集水溝
1000x1000x1500

35号集水溝
1000x1000x1500

道路側溝 (300x300)
L=37.2m

耐水鋪装As (t=40m)
土積等計算書より算出

耐水鋪装As (t=40m)
L=12.0m

耐水鋪装As (t=40m)
L=35.7m

耐水鋪装As (t=40m)
L=75.8m

14号横断暖導
管径φ1000
L=9.6m

U型水路
1000x1000
L=12.0m

耐水鋪装As (t=40m)
土積等計算書より算出

耐水鋪装As (t=40m)
土積等計算書より算出

耐水鋪装As (t=40m)
土積等計算書より算出

1号大型アロックス槽 L=32.5m

道路側溝 (400x500) L=68.3m (残延長 L=5.1m)

500x500x750
41号集水溝

標準断面

S=1:50

No. 48+14.0~No. 54+9.6区間

※ 盛土勾配について

盛土高が5m以下の場合は盛土勾配を1:1.5とし、5~10mの場合は盛土勾配を1:1.8とする。

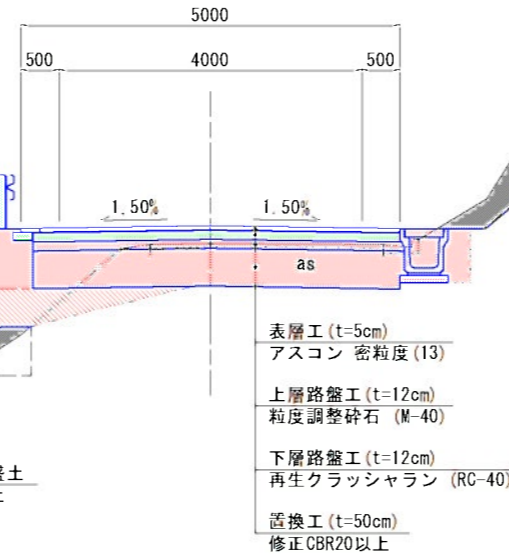
※ 小段の位置及び幅について

盛土の小段は法肩から5~7m下がるごとに設けるものとし、5m毎を標準とする。
小段の幅は水路を設けない場合は1.0mとし、水路を設ける場合は1.5mを標準とする。

2工区 路床盛土追加変更

路床盛土
修正CBR20以上

路体盛土
流用土



- 表層工 (t=5cm)
アスコン 密粒度 (13)
- 上層路盤工 (t=12cm)
粒度調整砕石 (M-40)
- 下層路盤工 (t=12cm)
再生クラッシャーラン (RC-40)
- 首換工 (t=50cm)
修正CBR20以上

※ 切土勾配について

切土高が5m以下の場合は切土勾配を1:1.0とし、5~10mの場合は切土勾配を1:1.2とする。

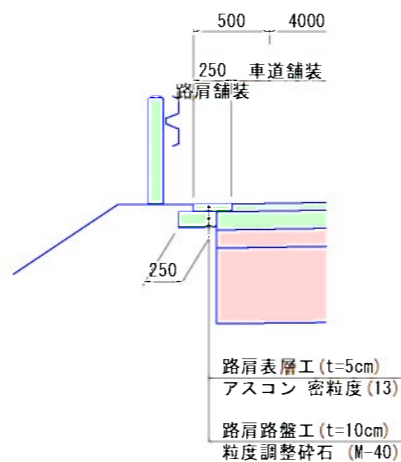
※ 小段の位置及び幅について

切土の小段は原則として5~10mの間隔で設けるものとし、7m毎を標準とする。
小段の幅は硬岩及び中硬岩の場合は1.0mとし、軟岩及び土砂の場合は1.5mを標準とする。

路肩断面

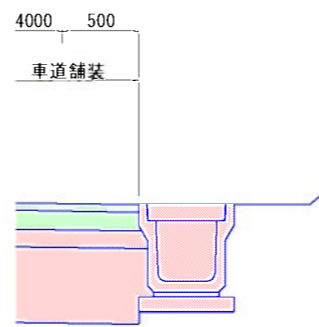
S=1:25

構造物がない場合

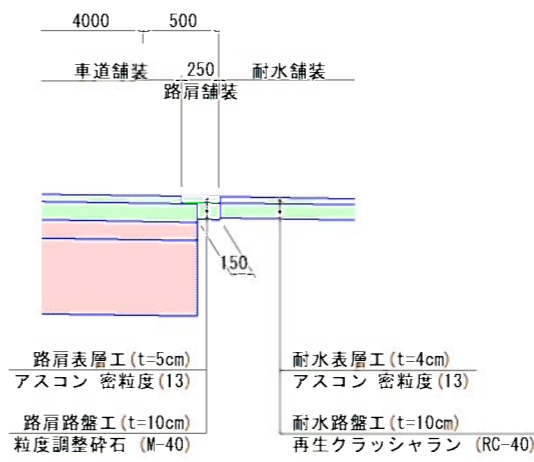


- 路肩表層工 (t=5cm)
アスコン 密粒度 (13)
- 路肩路盤工 (t=10cm)
粒度調整砕石 (M-40)

構造物がある場合(1)



構造物がある場合(2)



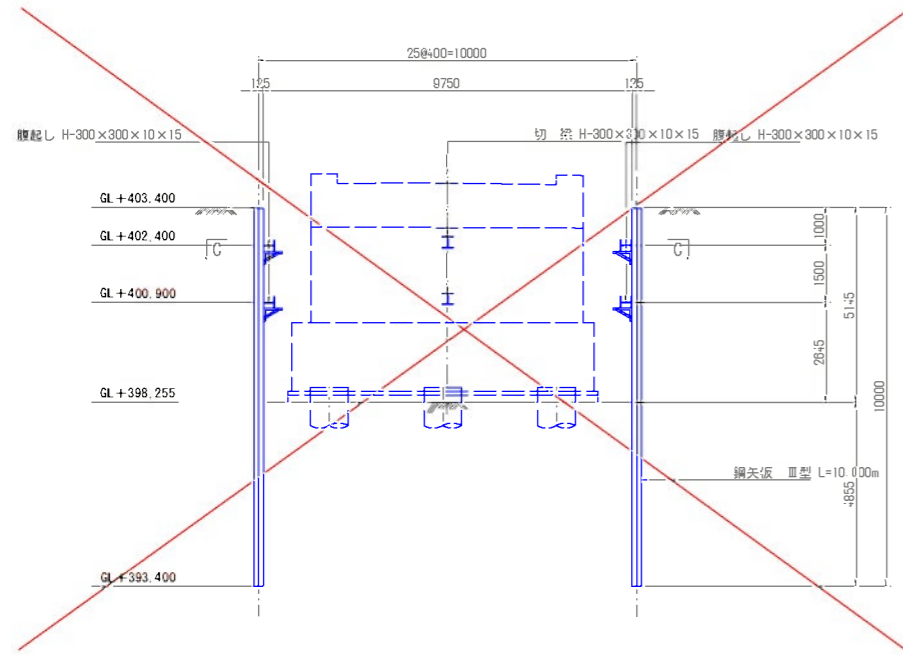
- 路肩表層工 (t=5cm)
アスコン 密粒度 (13)
- 路肩路盤工 (t=10cm)
粒度調整砕石 (M-40)
- 耐水表層工 (t=4cm)
アスコン 密粒度 (13)
- 耐水路盤工 (t=10cm)
再生クラッシャーラン (RC-40)

第1回変更

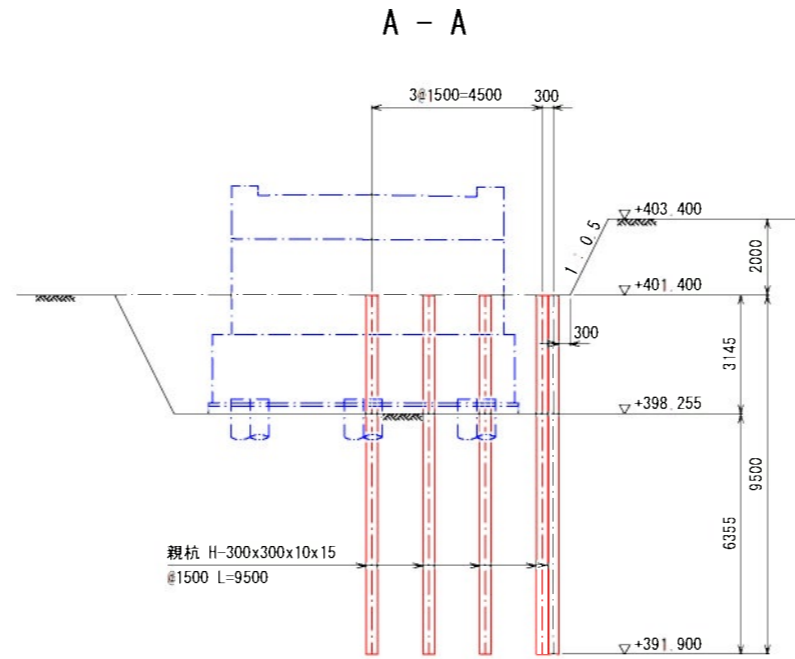
工事名	平成29年度 水の田尾下鶴線道路改良工事	
路線名	町道 水の田尾下鶴線	
工事箇所	上益城郡山都町北中島地内	
図面種類	標準断面図	
縮尺	図示	
図面	道路全	23葉 第3号
現況図		
発注機関名	山都町役場 建設課	

A1橋台仮締切工計画図 S:1:100

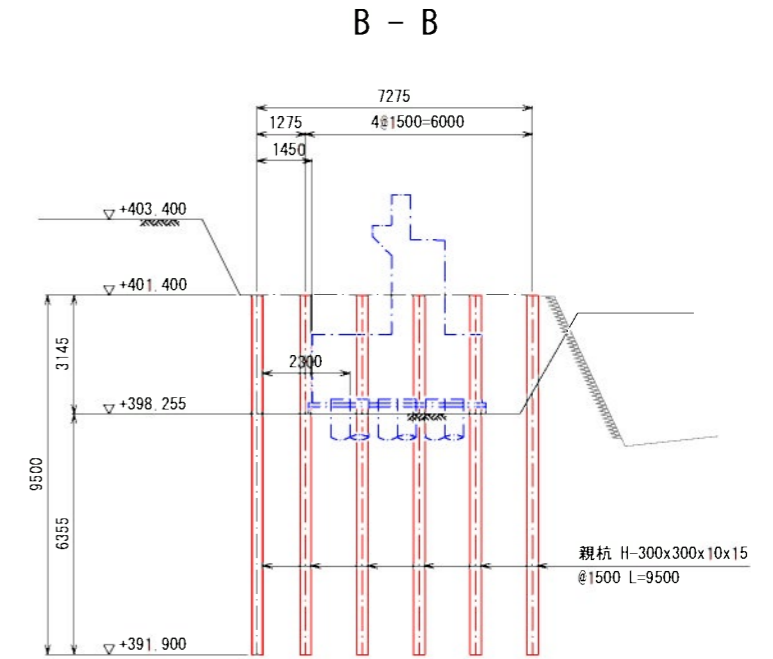
断面図
A - A



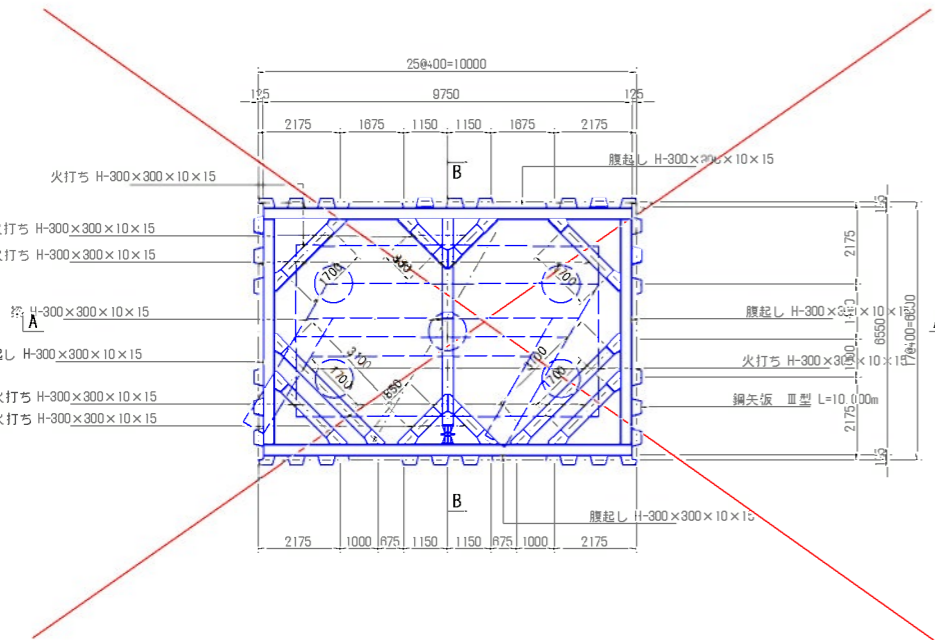
A - A



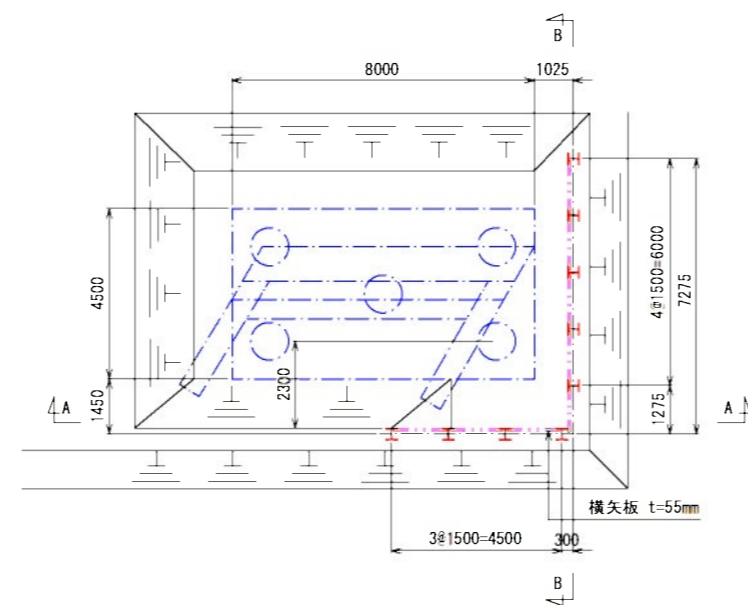
B - B



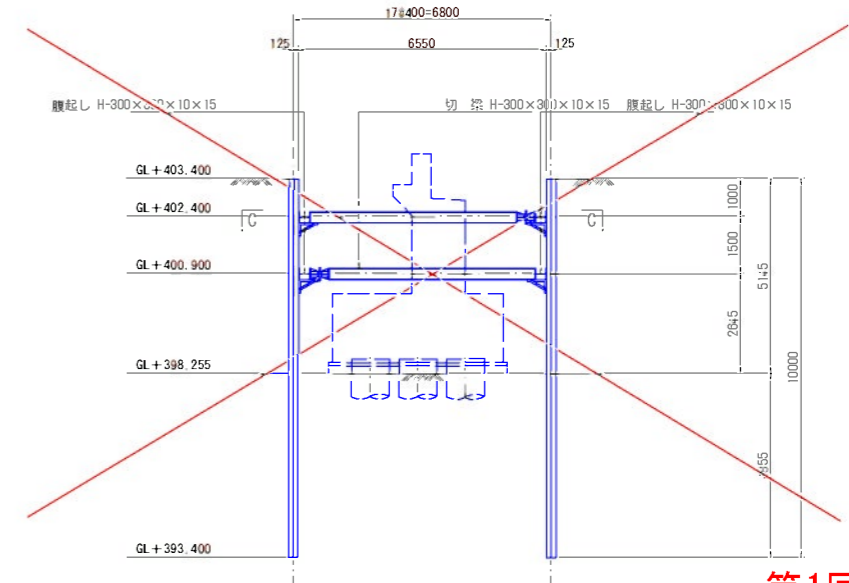
平面図
C - C



平面図
1・2段目



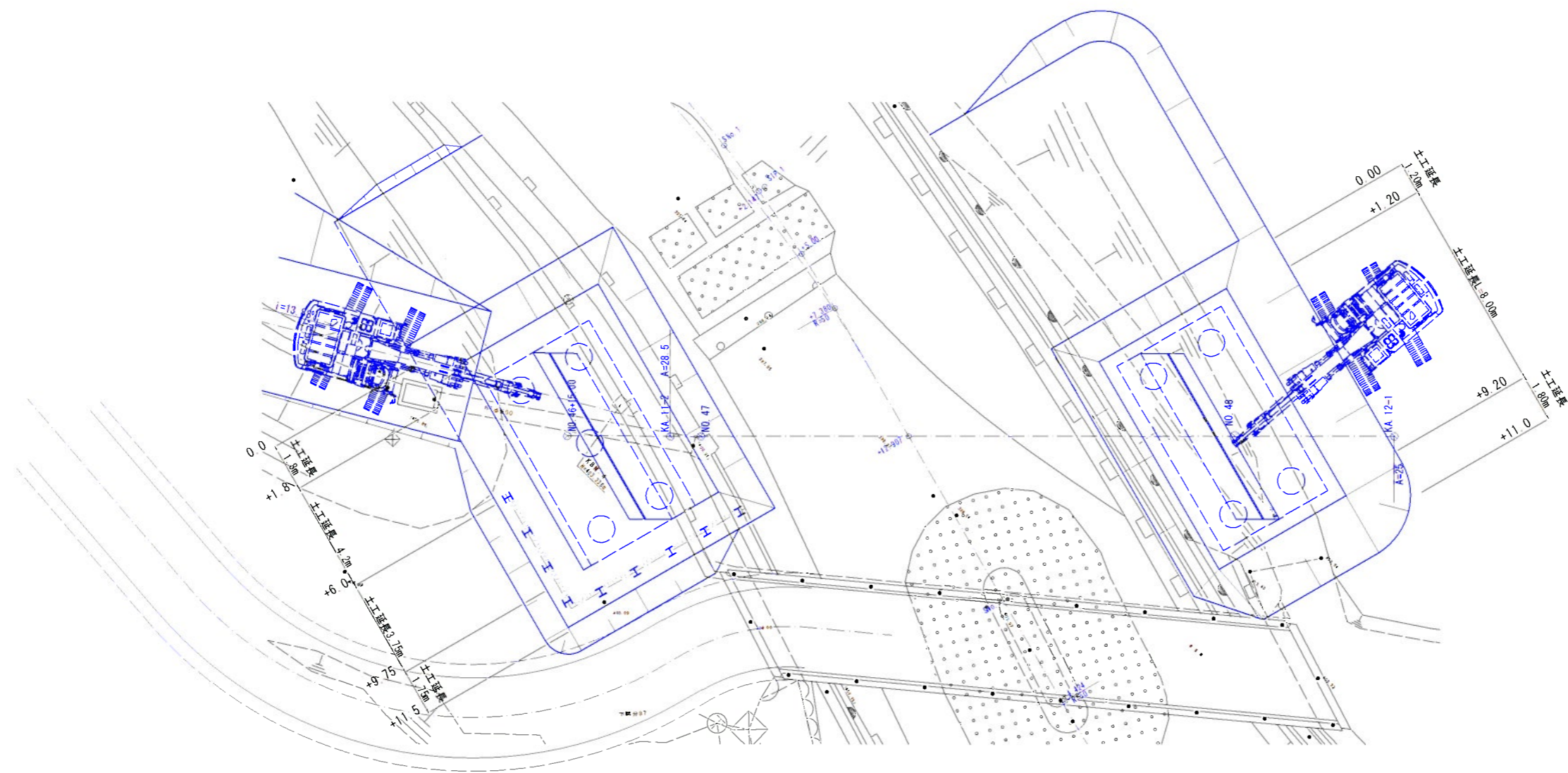
断面図
B - B



第1回変更

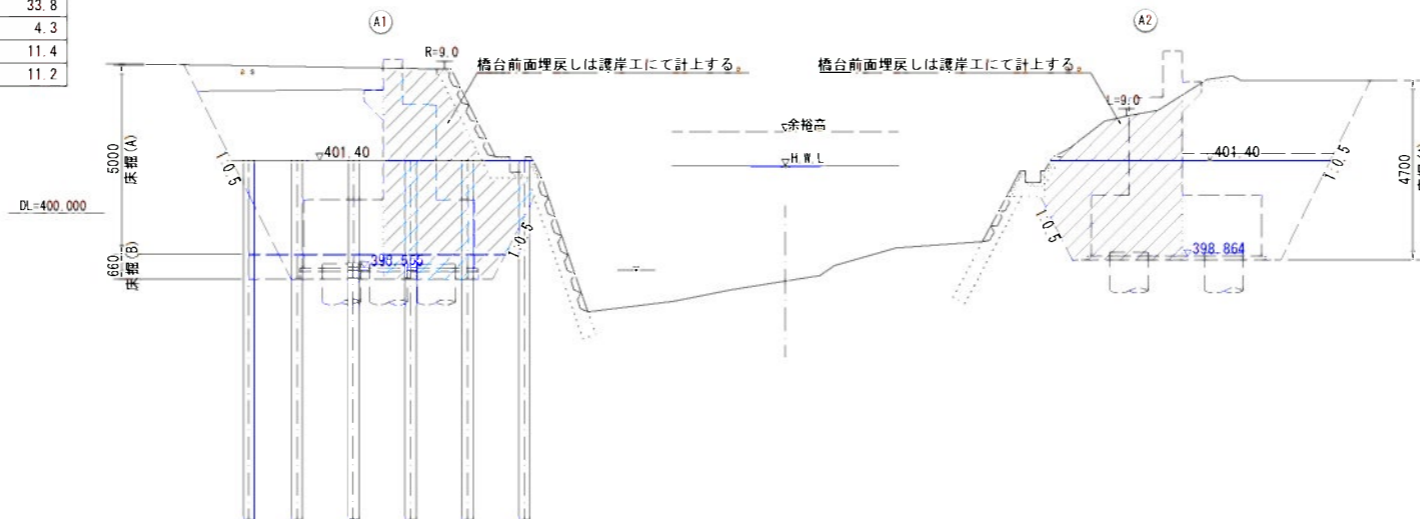
白石橋	工事名	平成29年度 水の田尾下鶴線 白石橋下部工工事
	路線名	町道 水の田尾下鶴線
	工事箇所	上益城郡山都町北中島地内
	図面種類	A1橋台仮締切工計画図
	縮尺	図示
	図面	全45葉 第27号
	現況図	
	発注機関名	山都町役場 建設課

橋台土工図 S=1:100



工種	0.0		+1.8(B)		+6.0(B)		+9.75(B)	
	数量	数量	数量	数量	数量	数量	数量	
床掘(A)	33.4	33.4	33.8	33.8				
床掘(B)	3.7	3.7	4.3	4.3				
埋戻(B)	11.4	11.1	11.1	11.4				
埋戻(C)	10.1	5.7	6.7	11.2				

SNo. 1+12.91



工種	0.0		+1.2(B)		+9.2(B)	
	数量	数量	数量	数量	数量	数量
床掘(A)	30.0	30.0	30.0	30.0		
床掘(B)	-	-	-	-		
埋戻(B)	8.6	8.3	8.6			
埋戻(C)	9.2	5.6	9.2			

第1回変更

白石橋	工事名 平成29年度 水の田尾下鶴線白石橋下部工事	
路線名	町道 水の田尾下鶴線	
工事箇所	上益城郡山都町大字北中島地内	
図面種類	橋台土工図	
縮尺	図示	
図面	全 48 葉	第 48 号
現況図		
発注機関名	山都町役場 建設課	