

議案第 3 号

町道認定について

本町は、別紙の路線を町道として認定する。

平成30年 3 月 5 日 提出

山都町長 梅 田



(提案理由)

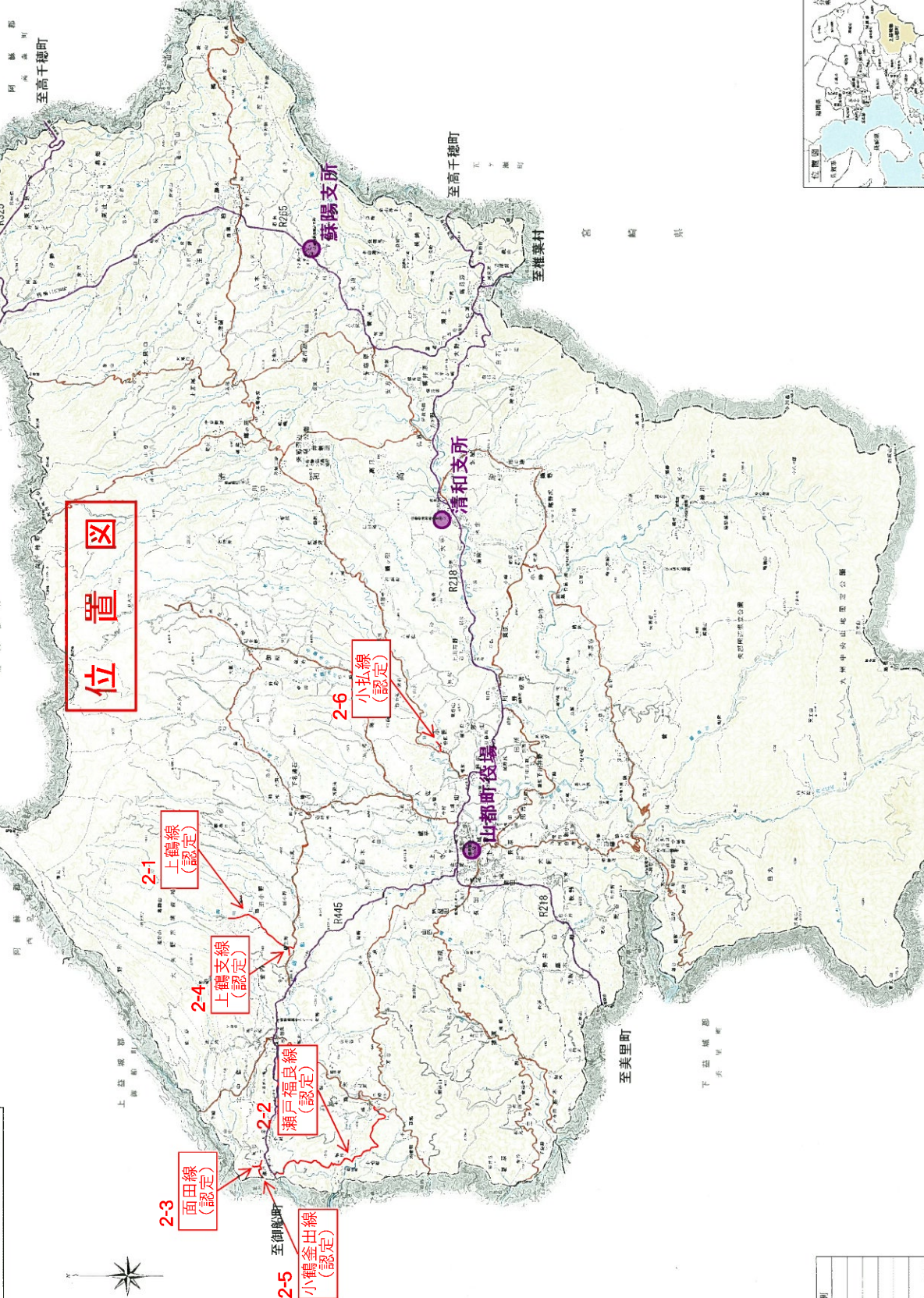
町道の路線を認定するには、道路法（昭和27年法律第180号）第8条第2項の規定により、議会の議決を経る必要があります。

これが、この議案を提案する理由です。



# 熊本市 上益城郡 山都町 全図

## 位置図



2-1  
上鶴線  
(認定)

2-4  
上鶴支線  
(認定)

2-3  
面田線  
(認定)

2-2  
瀬戸福長線  
(認定)

2-2-1  
面田長線  
(認定)

2-2-2  
面田長支線  
(認定)

2-5  
小鶴釜田線  
(認定)

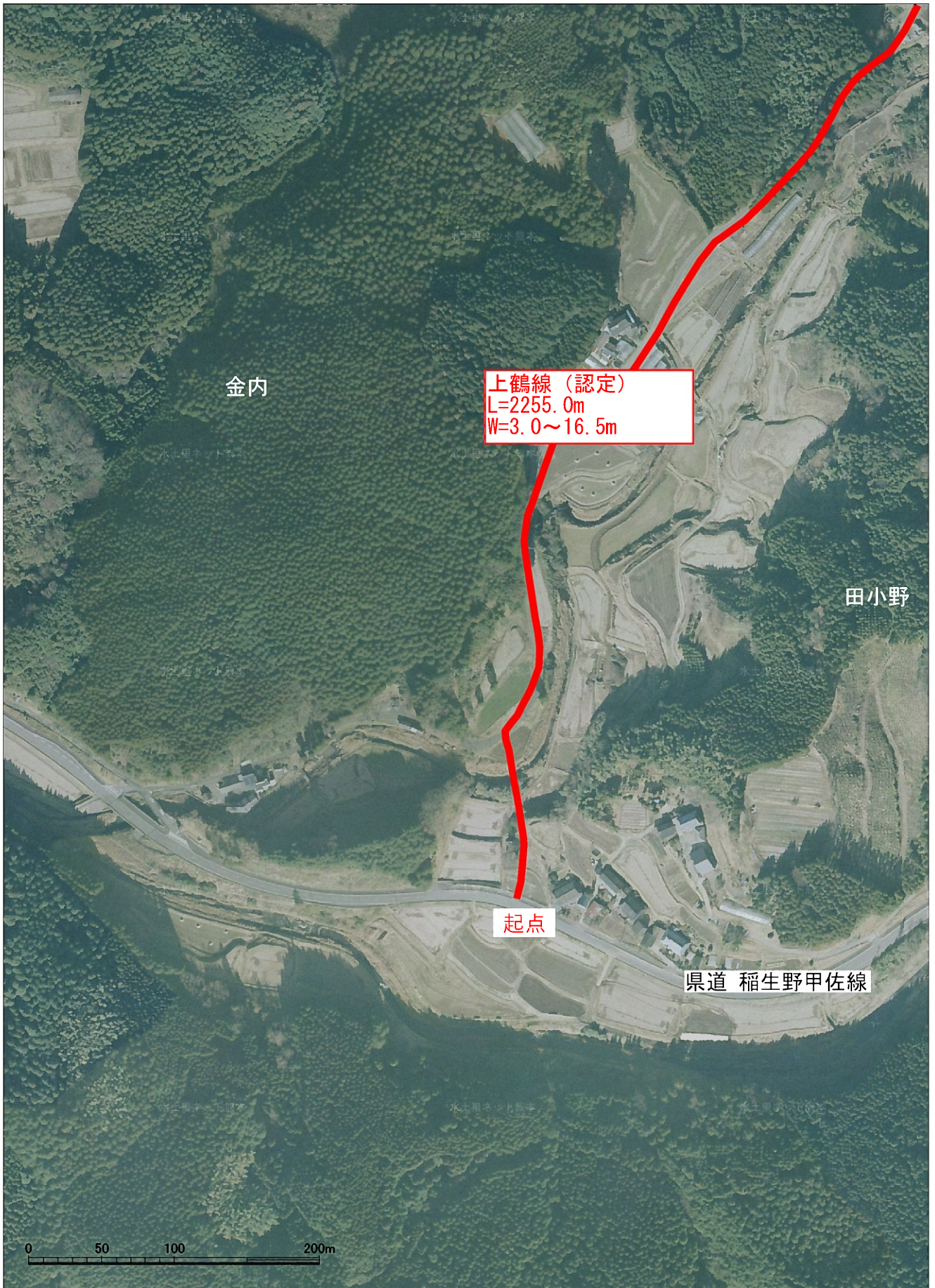
2-6  
小杉線  
(認定)

項目	内容
1	認定路線
2	認定支線
3	認定支線
4	認定支線
5	認定支線
6	認定支線
7	認定支線
8	認定支線
9	認定支線
10	認定支線
11	認定支線
12	認定支線
13	認定支線
14	認定支線
15	認定支線
16	認定支線
17	認定支線
18	認定支線
19	認定支線
20	認定支線



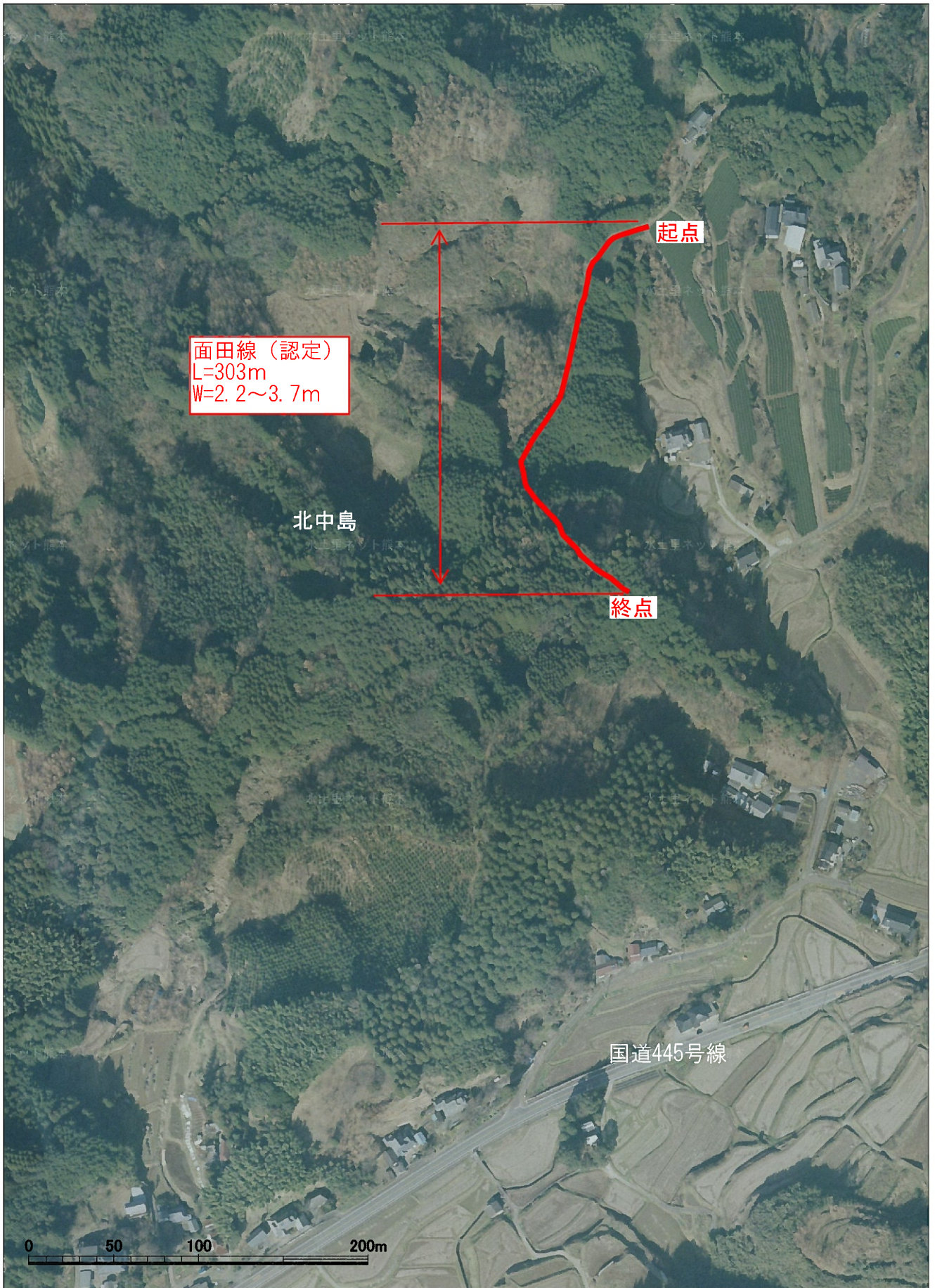
凡	例

1:110,000





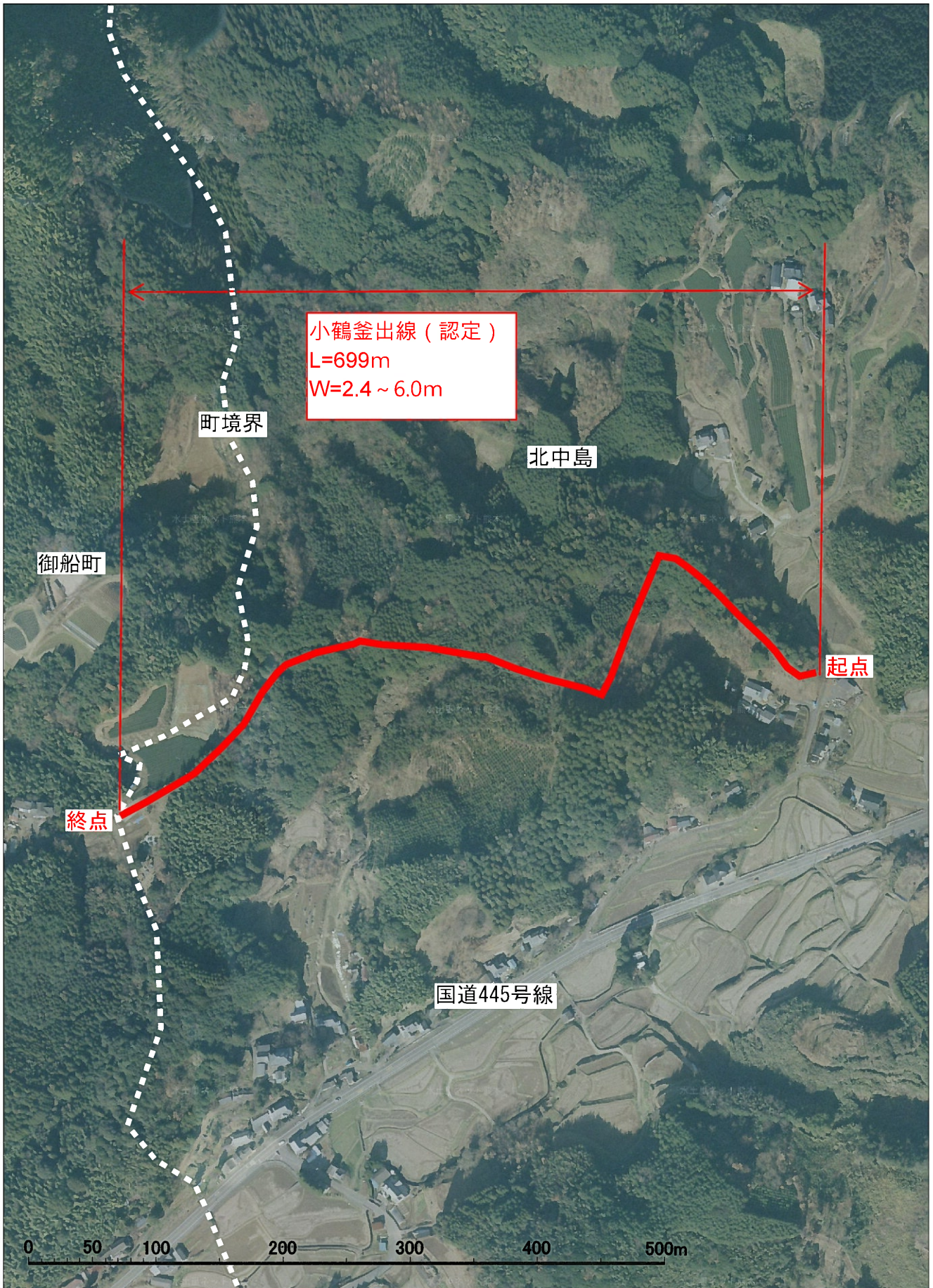
1:4000



1:3000



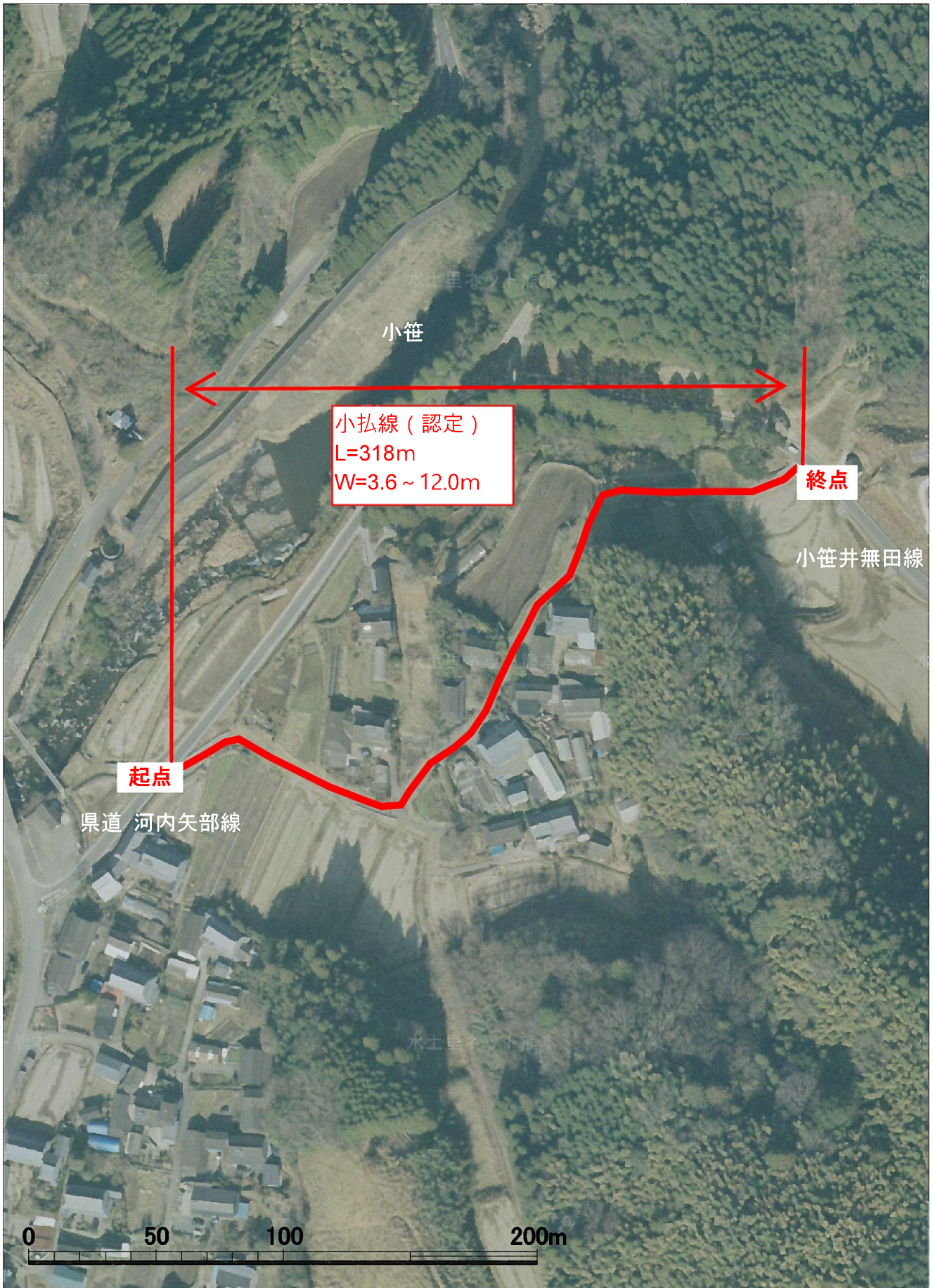
1:3500



1:4000

平成30年01月23日 18:27





1:2000

平成30年01月23日 18:30