

議案 第37号

工事請負契約の締結について

次の工事について、請負契約を締結することとする。

平成29年 3月17日 提出

山都町長 梅 田 穰

- 1 工 事 番 号 民安28国第1号
- 2 工 事 名 水の田尾下鶴線道路改良工事
- 3 契 約 金 額 ￥124,416,000 (税込み)
- 4 契約の相手方 上益城郡山都町千滝222-1
株式会社 尾上建設
代表取締役 尾上 一哉
- 5 入札の方法 指名競争入札

(提案理由)

本件の工事請負契約を締結するには、議会の議決に付すべき契約及び財産の取得又は処分に関する条例(平成17年山都町条例第55号)第2条の規定により、議会の議決を経る必要があります。

これがこの議案を提出する理由です。

工事請負契約概要

- 1 工事番号 民安28国第1号
- 2 工事名 水の田尾下鶴線道路改良工事
- 3 工事場所 山都町 北中島 地内
- 4 入札年月日 平成29年 3月10日
- 5 工事内容 施工延長L=900m(改良 L=900m、舗装 L=900m)
幅員 W=5.0m
土工(掘削工) V=4,970m³
土工(盛土工) V=10,583m³
植生工(植生マット、張芝) A=6,445m²
道路用U型側溝(300) L=595m
道路用U型側溝(400) L=157m
ガードレール L=402m
アスファルト舗装工 A=4,592m²

6 指名業者

番号	業者名	代表者	住所
1	矢部開発(株)	上田 幸徳	上益城郡山都町南田220-1
2	(株)坂本建設	中崎 晃紀	上益城郡山都町下市242-1
3	(株)尾上建設	尾上 一哉	上益城郡山都町千滝222-1
4	大栄企業(株)	込山 憲太郎	上益城郡山都町杉木465-1
5	(株)今村建設	今村 将文	上益城郡山都町八木683
6	(有)佐藤重機建設	佐藤 健一	上益城郡山都町高辻377
7	(株)協信総業	高畑 正伸	上益城郡山都町上寺1666-1
8	(有)清和建設	武原 公洋	上益城郡山都町大平434-3
9	後藤工業(有)	後藤 剛	上益城郡山都町米生1-4
10	三栄総合建設(株)	糸永 哲夫	上益城郡山都町上寺45
11	(株)協立	田辺 一光	上益城郡山都町入佐13-2



仮

公共工事請負契約書

1 工事番号 民安28国 第 1 号

2 工事名 水の田尾下鶴線道路改良工事

3 工事場所 山都町 北中島 地内

4 工期 平成 29年 3月 21日から
平成 30年 2月 28日まで

5 請負代金額

百	拾	億	千	百	拾	万	千	百	拾	円	
		¥	1	2	4	4	1	6	0	0	0

(うち取引に係る消費税及び地方消費税の額 ¥9,216,000 円)

6 契約保証金 ¥12,441,600 円

7 解体工事に要する費用等

上記の工事について、発注者山都町と受注者 **株式会社 尾上建設** は、
各々の対等な立場における合意に基づいて、山都町公共工事請負契約約款の各条項及び上記内容
によって公正な請負契約を締結し、信義に従って誠実にこれを履行するものとする。

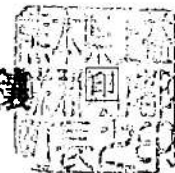
なお、この契約は、議会の議決を得たとき本契約としての効力を生ずるものとし、議会の議決を得られないときは
無効となり、発注者は一切の責任を負わないものとする。

本契約の証として本書2通を作成し、発注者及び受注者が記名押印の上、各自1通を保有する。

平成 29年 3月 15日

発注者 山 都 町

代 表 者 山都町長 梅 田 稔



受注者 住 所

熊本県上益城郡山都町千港222-1

商号又は名称

株式会社 尾上建設

代表者氏名

代表取締役 尾上一 哉



入札結果登録

電子入札案件番号 0447010010020160322
 施行番号 1601-0350100160
 工事・業務名 水の田尾下鶴線道路改良工事
 業種種別 土木
 開札執行日時 平成29年03月10日 10時11分

入札結果	落札者決定	
備考	落札者は、本庁 建設課において契約手続きを行って ください。	
執行担当	監理係長 松本文孝	10:30:59
立会担当	監理係 小崎康護	10:32:38

予定価格 116,453,000 円 (税抜き)
 1億1645万3000 円 (税抜き)
 最低制限価格 103,286,953 円 (税抜き)
 1億328万6953 円 (税抜き)

最新更新日時 2017.03.10 10:35

番号	業者名称	第1回入札金額	予定 価格 以下	制限 価格 以上	調 査 実 施	落 札 者	備考
1	(有)佐藤重機建設						辞退
2	矢部開発(株)						辞退
3	(株)尾上建設	115,200,000	○	○		○	
4	(株)協信総業	116,000,000	○	○			
5	大栄企業(株)	116,300,000	○	○			
6	後藤工業(有)	116,310,000	○	○			
7	三栄総合建設(株)	116,400,000	○	○			
8	(株)坂本建設	116,400,000	○	○			
9	(株)協立	116,410,000	○	○			
10	(株)今村建設	116,450,000	○	○			
11	(有)清和建設	116,453,000	○	○			

上益城郡

御船町

大矢野原

大矢野原演習場

国有林

益城矢部線

上鶴線 L=2,220m

H28国債改良 L=860m

福生野甲佐線

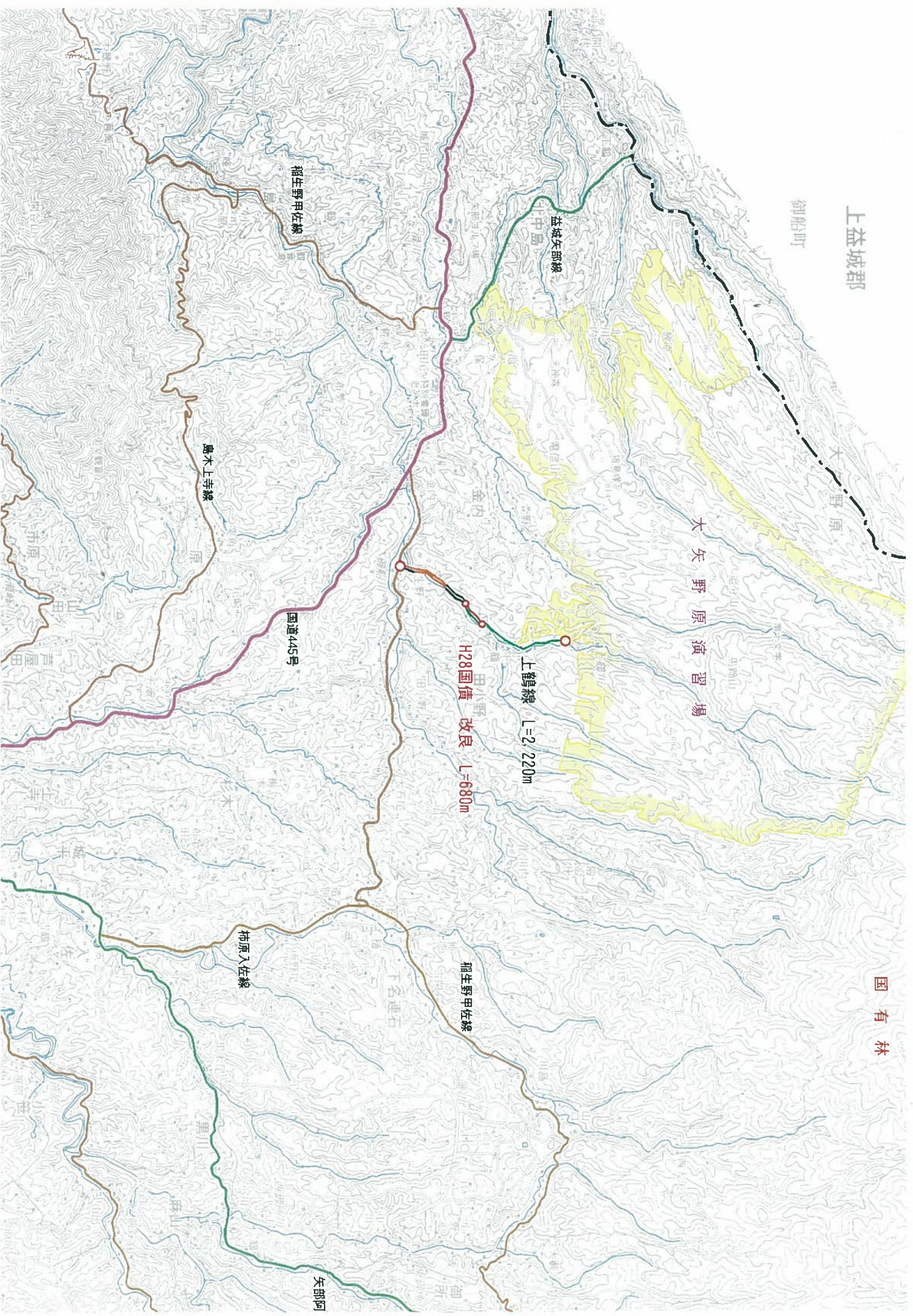
島木上寺線

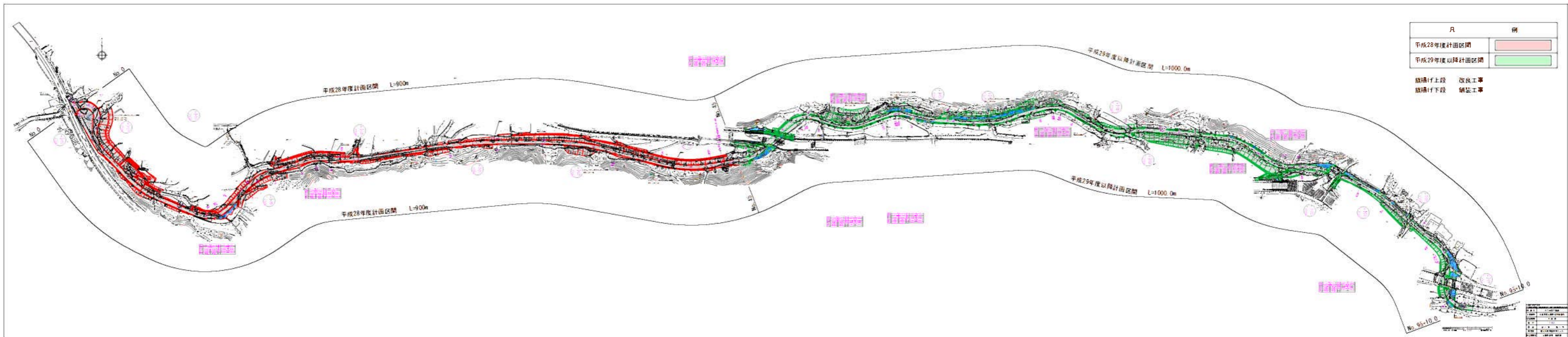
国道445号

柘原入佐線

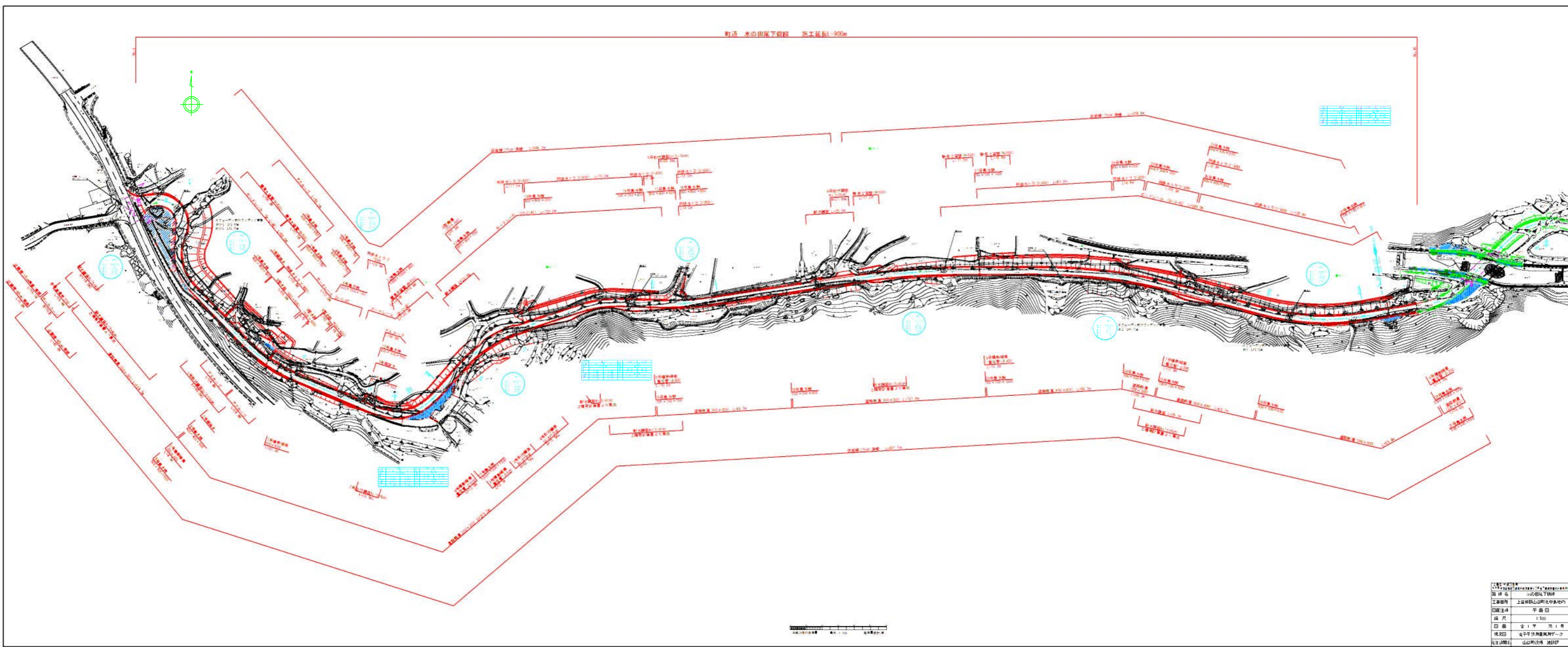
福生野甲佐線

矢部阿





町通 水の田尻下線 施工延長1900m

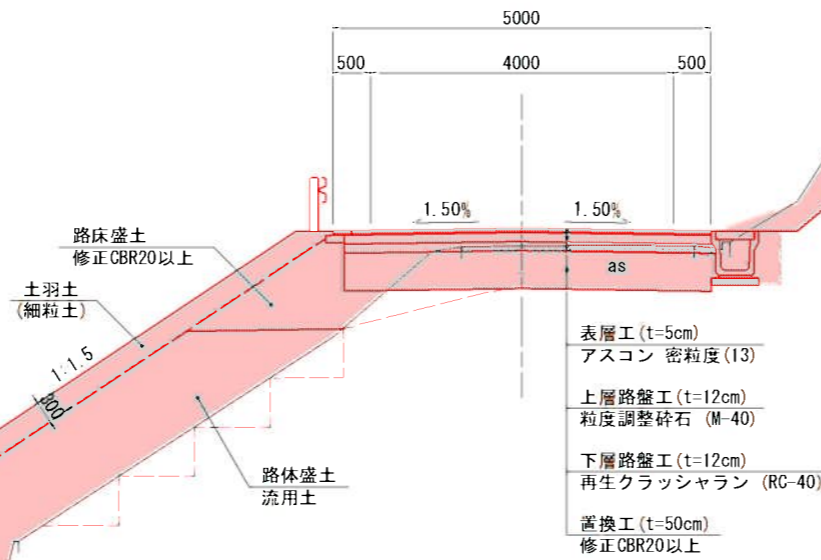


図名	町通 水の田尻下線
図号	1-10
工務部	上管科山形町水中管科
図種	平面図
縮尺	1:500
日付	全1頁 第1頁
作成	山形県建設課
監修	山形県建設課

標準断面

S=1:50

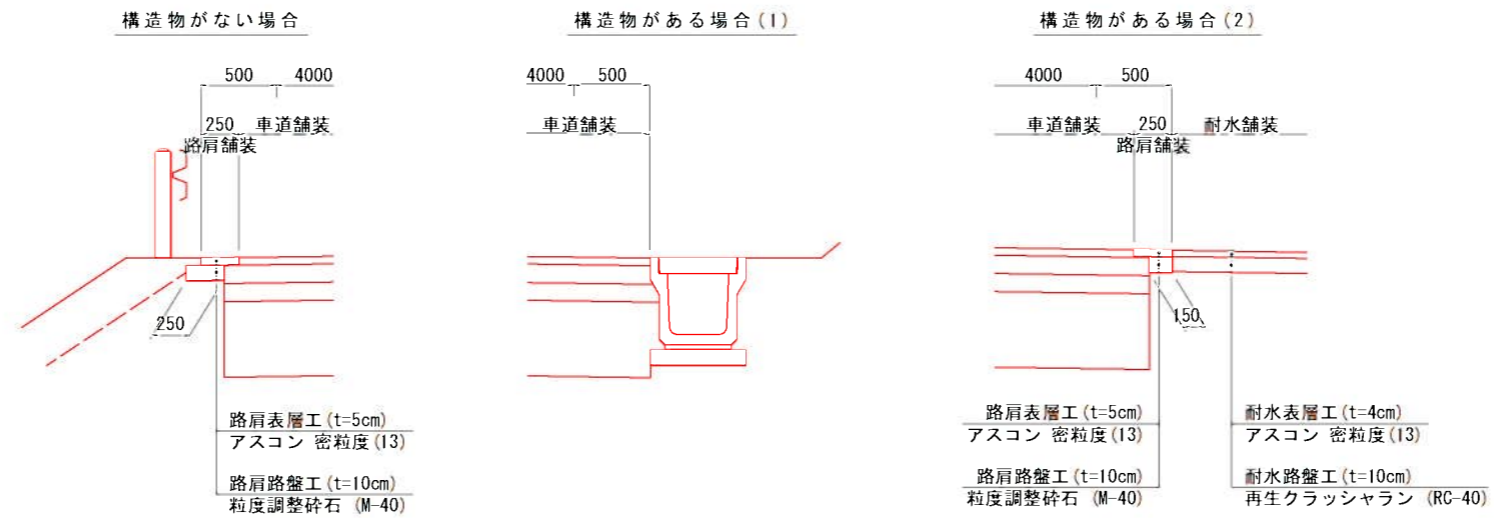
- ※ 盛土勾配について
盛土高が5m以下の場合は盛土勾配を1:1.5とし、5~10mの場合は盛土勾配を1:1.8とする。
- ※ 小段の位置及び幅について
盛土の小段は法肩から5~7m下がるごとに設けるものとし、5m毎を標準とする。
小段の幅は水路を設けない場合は1.0mとし、水路を設ける場合は1.5mを標準とする。



- ※ 切土勾配について
切土高が5m以下の場合は切土勾配を1:1.0とし、5~10mの場合は切土勾配を1:1.2とする。
- ※ 小段の位置及び幅について
切土の小段は原則として5~10mの間隔で設けるものとし、7m毎を標準とする。
小段の幅は硬岩及び中硬岩の場合は1.0mとし、軟岩及び土砂の場合は1.5mを標準とする。

路肩断面

S=1:25



工事名	平成28年度 水の田尾下鶴線道路改良工事
路線名	町道 水の田尾下鶴線
工事箇所	上益城郡山都町大字北中島地内
図面種類	標準断面図
縮尺	図示
図面	全15葉 第01号
現況図	
発注機関名	山都町役場 建設課