

議案 第36号

工事請負契約の締結について

次の工事について、請負契約を締結することとする。

平成29年 3月17日 提出

山都町長 梅田 穰

- 1 工事番号 民安28国第2号
- 2 工事名 上鶴線道路改良工事
- 3 契約金額 ￥154,440,000 (税込み)
- 4 契約の相手方 上益城郡山都町杉木465-1
大栄企業 株式会社
代表取締役 込山 憲太郎
- 5 入札の方法 指名競争入札

(提案理由)

本件の工事請負契約を締結するには、議会の議決に付すべき契約及び財産の取得又は処分に関する条例(平成17年山都町条例第55号)第2条の規定により、議会の議決を経る必要があります。

これがこの議案を提出する理由です。

工事請負契約概要

- 1 工事番号 民安28国第2号
- 2 工事名 上鶴線道路改良工事
- 3 工事場所 山都町 田小野 地内
- 4 入札年月日 平成29年 3月10日
- 5 工事内容 施工延長L=680m(改良 L=680m、舗装 L= 0m)
幅員 W=5.0m
土工(掘削工) V=11,116m³
土工(盛土工) V= 2,982m³
植生工(植生マット、張芝) A=1,649m²
モルタル吹付工 A=283m²
L型擁壁工(H=1000~2600) L=82.5m
井桁ブロック積工(控 1200) A=405m²
大型ブロック積工(控 900) A=140m²
道路用U型側溝(300) L=411m
道路用U型側溝(400) L=226m
下層路盤工 A=2,234m²

6 指名業者

番号	業者名	代表者	住所
1	矢部開発(株)	上田 幸徳	上益城郡山都町南田220-1
2	(株)坂本建設	中崎 晃紀	上益城郡山都町下市242-1
3	(株)尾上建設	尾上 一哉	上益城郡山都町千滝222-1
4	大栄企業(株)	込山 憲太郎	上益城郡山都町杉木465-1
5	(株)今村建設	今村 将文	上益城郡山都町八木683
6	(有)佐藤重機建設	佐藤 健一	上益城郡山都町高辻377
7	(株)協信総業	高畑 正伸	上益城郡山都町上寺1666-1
8	(有)清和建設	武原 公洋	上益城郡山都町大平434-3
9	後藤工業(有)	後藤 剛	上益城郡山都町米生1-4
10	三栄総合建設(株)	糸永 哲夫	上益城郡山都町上寺45
11	(株)協立	田辺 一光	上益城郡山都町入佐13-2



公共工事請負契約書



1 工事番号 民安28国 第 2 号

2 工事名 上鶴線道路改良工事

3 工事場所 上益城郡山都町 田小野 地内

4 工期 平成29年 3月21日から
平成30年 2月28日まで

5 請負代金額

百	拾	億	千	百	拾	万	千	百	拾	円
	¥	1	5	4	4	4	0	0	0	0

(うち取引に係る消費税及び地方消費税の額 11,440,000円)

6 契約保証金 15,444,000 円

7 解体工事に要する費用等

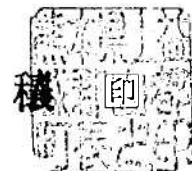
上記の工事について、発注者山都町と受注者 **大栄企業株式会社** は、
各々の対等な立場における合意に基づいて、山都町公共工事請負契約約款の各条項及び上記内容
によって公正な請負契約を締結し、信義に従って誠実にこれを履行するものとする。

なお、この契約は、議会の議決を得たとき本契約としての効力を生ずるものとし、議会の議決を得られないときは
無効となり、発注者は一切の責任を負わないものとする。

本契約の証として本書2通を作成し、発注者及び受注者が記名押印の上、各自1通を保有する。

平成29年 3月15日

発注者 山 都 町
代 表 者 山都町長 梅 田 穰



受注者 住 所
商号又は名称
代表者氏名

熊本県上益城郡山都町杉木465-1

大栄企業株式会社

代表取締役 **込山憲太郎**



入札結果登録

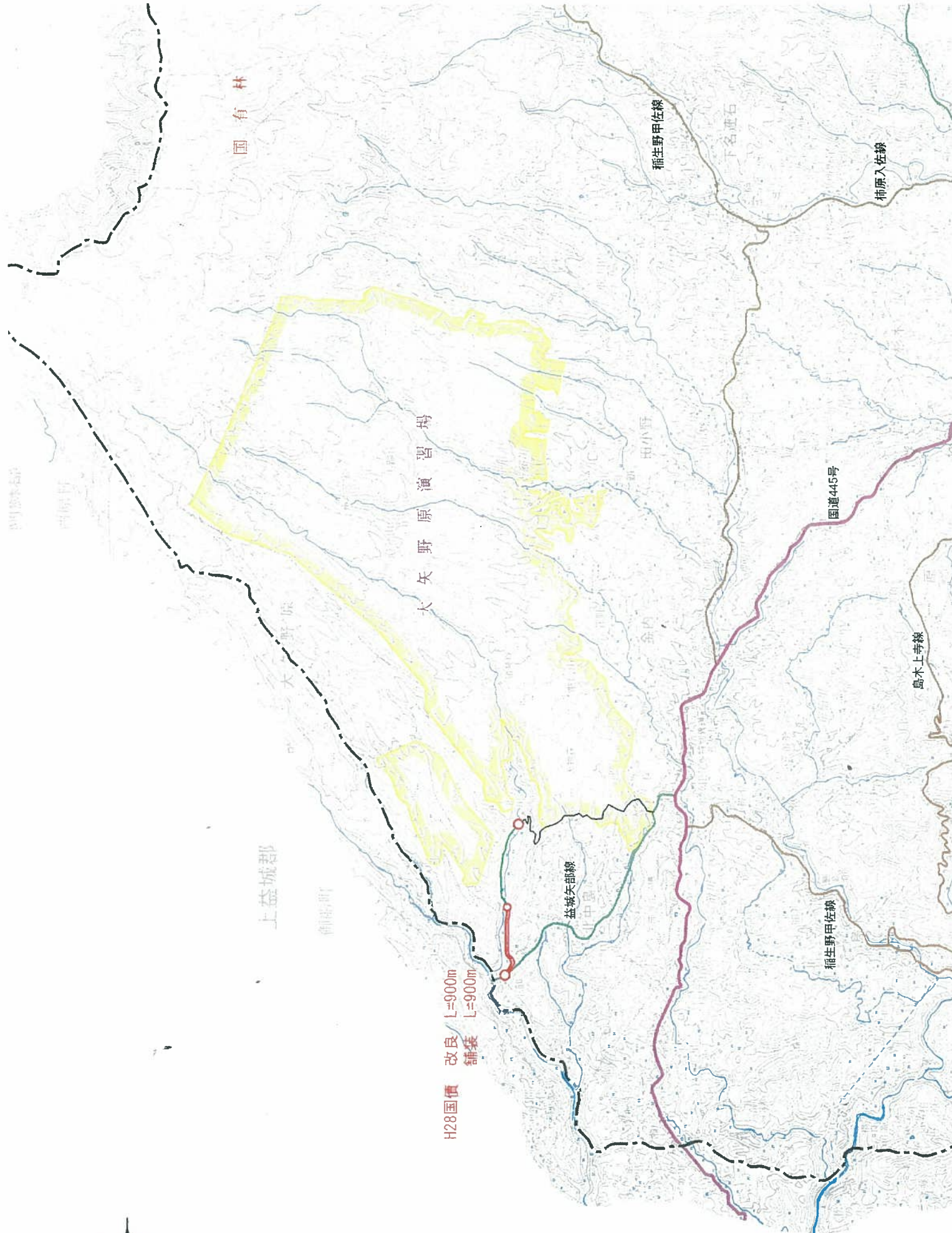
電子入札案件番号 0447010010020160323
 施行番号 1601-0350100161
 工事・業務名 上鶴線道路改良工事 /
 業種種別 土木
 開札執行日時 平成29年03月10日 09時57分

入札結果	落札者決定	
備考	落札者は、本庁 建設課において契約手続きを行って ください。	
執行担当	監理係長 松本文孝	10:05:41
立会担当	監理係 小崎康護	10:07:29

予定価格 146,149,000 円 (税抜き) ・
 1億4614万9000 円 (税抜き)
 最低制限価格 129,795,767 円 (税抜き) ・
 1億2979万5767 円 (税抜き)

最新更新日時 2017.03.10 10:09

番号	業者名称	第1回入札金額	予定 価格 以下	制限 価格 以上	調査 実施	落 札 者	備考
1	(有)佐藤重機建設						辞退
2	三栄総合建設(株)						辞退
3	矢部開発(株)						辞退
4	大栄企業(株) /	143,000,000	○	○		○	/
5	後藤工業(有)	145,400,000	○	○			
6	(株)協信総業	146,000,000	○	○			
7	(株)坂本建設	146,000,000	○	○			
8	(株)協立	146,000,000	○	○			
9	(有)清和建設	146,126,000	○	○			
10	(株)今村建設	146,140,000	○	○			
11	(株)尾上建設	146,149,000	○	○			



国有林

大矢野原演習場

H28国債 改良 L=900m
舗装 L=900m

上益城郡

御坊町

大野原

益城矢部線

稲生野甲佐線

下名産石

柿原入佐線

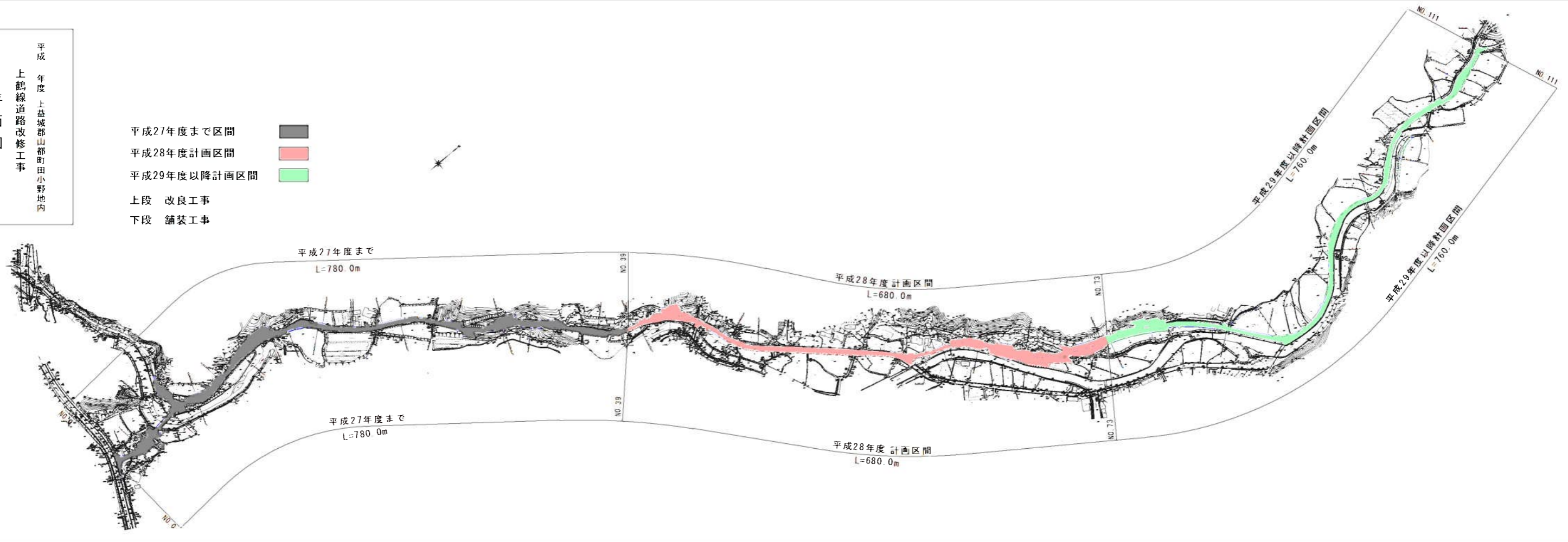
国道445号

島木上寺線

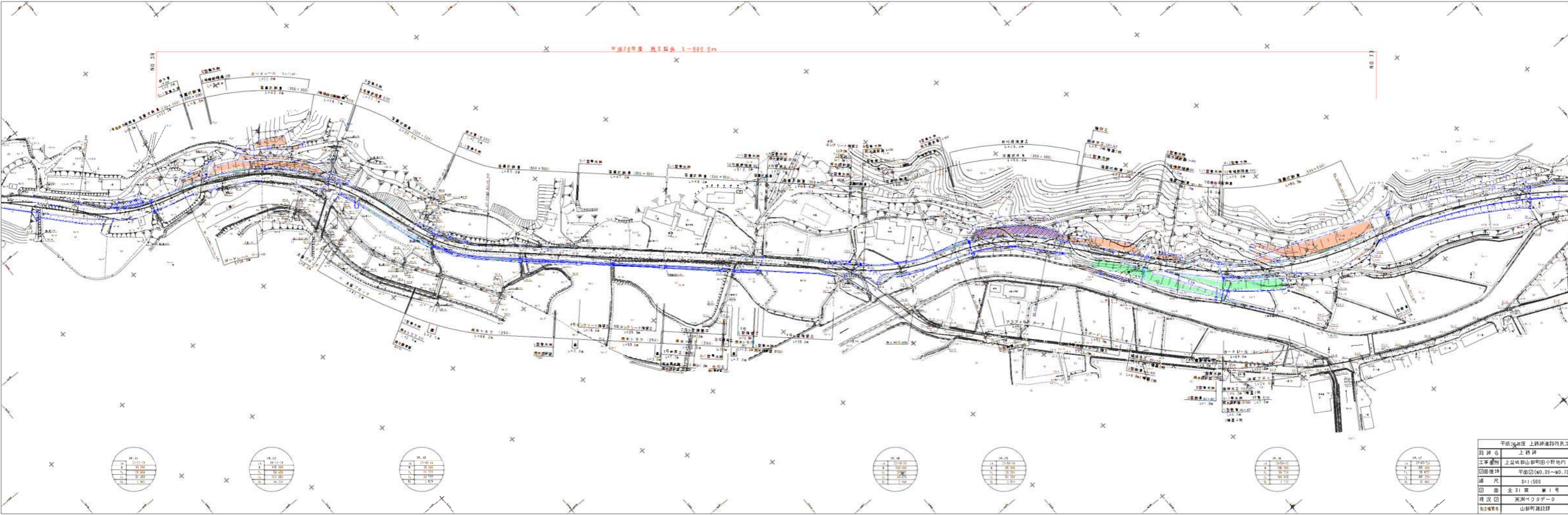
稲生野甲佐線

平成
年度
上益城郡山都町田小野地内
上鶴線道路改修工事
平面図

- 平成27年度まで区間
- 平成28年度計画区間
- 平成29年度以降計画区間
- 上段 改良工事
- 下段 舗装工事



平成28年度 概算図紙 1-880 0m



10.11	10.12
10.13	10.14
10.15	10.16
10.17	10.18
10.19	10.20

10.21	10.22
10.23	10.24
10.25	10.26
10.27	10.28
10.29	10.30

10.31	10.32
10.33	10.34
10.35	10.36
10.37	10.38
10.39	10.40

10.41	10.42
10.43	10.44
10.45	10.46
10.47	10.48
10.49	10.50

10.51	10.52
10.53	10.54
10.55	10.56
10.57	10.58
10.59	10.60

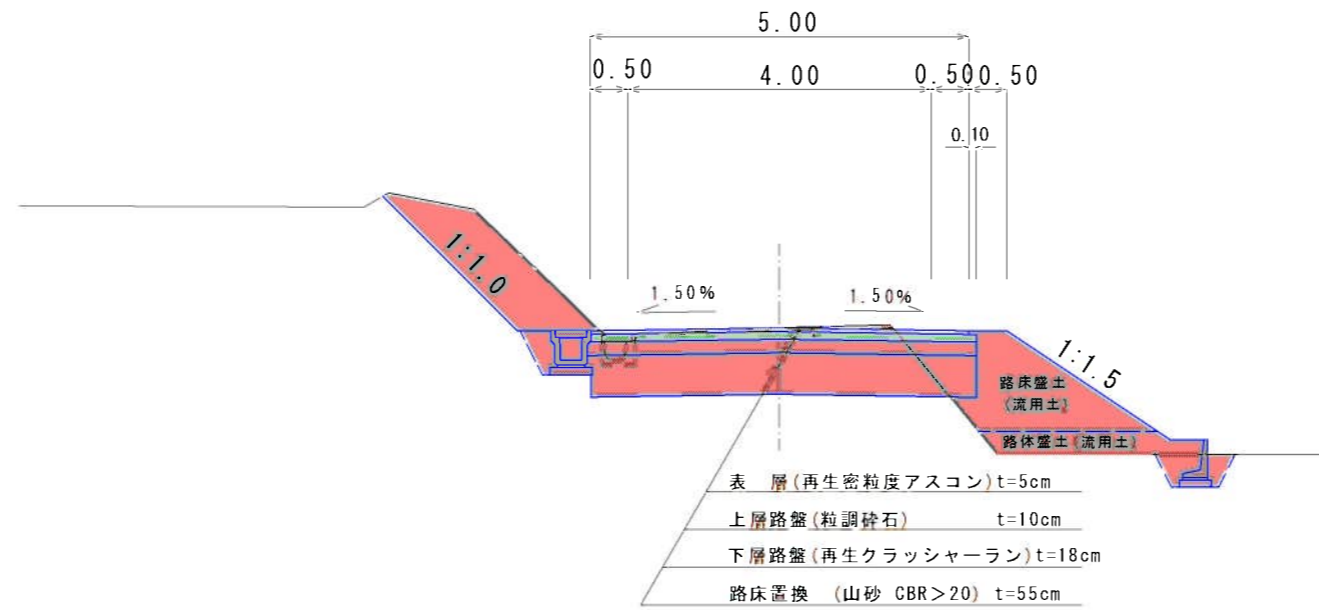
10.61	10.62
10.63	10.64
10.65	10.66
10.67	10.68
10.69	10.70

10.71	10.72
10.73	10.74
10.75	10.76
10.77	10.78
10.79	10.80

路線名	上野線
工事箇所	上野線山形町小野地内
図面種類	平面図(40.89~40.73)
縮尺	S=1:500
図番	全31葉 第1号
建設団	実測ベクター
作成者	山形町建設課

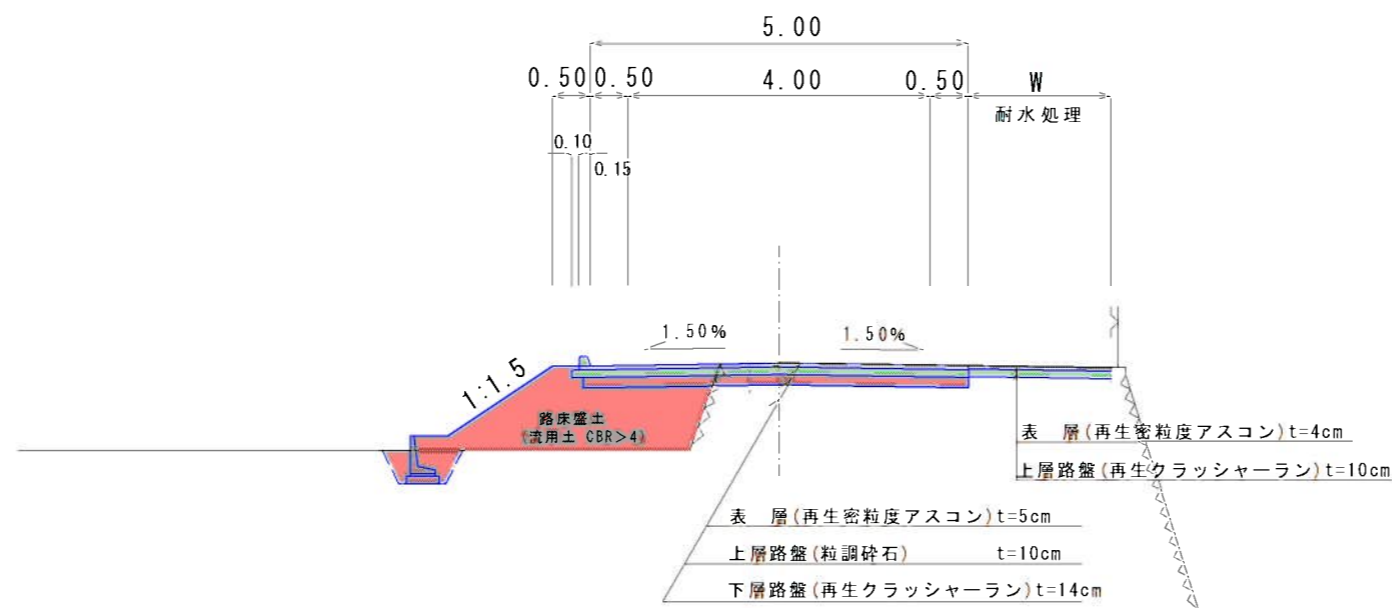
標準断面図

NO. 39~NO. 60



舗装構成 信頼度 75%			
交通区分	N3	設計 CBR	3
目標値	T.A	13	設計期間 10年
	材料	厚	T.A計算
表層	密粒度アスコン	5	5 × 1.00 = 5.00
上層路盤	粒調碎石	10	10 × 0.35 = 3.50
下層路盤	クラッシャーラン	18	18 × 0.25 = 4.50
合計		33	13.00

NO. 60~NO. 73



舗装構成 信頼度 75%			
交通区分	N3	設計 CBR	4
目標値	T.A	12	設計期間 10年
	材料	厚	T.A計算
表層	密粒度アスコン	5	5 × 1.00 = 5.00
上層路盤	粒調碎石	10	10 × 0.35 = 3.50
下層路盤	クラッシャーラン	14	14 × 0.25 = 3.50
合計		29	12.00

平成28年度 上鶴線道路改良工事	
路線名	上鶴線
工事箇所	上益城郡山都町田小野地内
図面種類	標準断面図
縮尺	S=1:50
図面	全 31 葉 第 15 号
現況図	実測ベクタデータ
発注機関名	山都町建設課