

議案第 1 1 6 号

工事請負変更契約の締結について

令和 7 年第 1 回山都町議会臨時会において議決された、山都町運動公園中央グラウンド施設整備工事請負契約のうち、請負代金額「1 4 1, 1 3 0, 0 0 0 円」を「1 4 4, 0 2 1, 5 2 0 円」に変更することとする。

令和 7 年 1 2 月 1 2 日提出

山都町長 坂本 靖也

(提案理由)

本件の工事請負変更契約を締結するには、議会の議決に付すべき契約及び財産の取得又は処分に関する条例（平成 1 7 年山都町条例第 5 号）第 2 条の規定により、議会の議決を経る必要があります。

これが、この議案を提出する理由です。

工事請負変更契約概要

- 1 工 事 番 号 R 6 教生工第 7 号
- 2 工 事 名 山都町運動公園中央グラウンド施設整備工事
- 3 工 事 場 所 山都町 長原 地内
- 4 当初契約年月日 令和 7 年 1 月 2 2 日

5 財 源 内 訳

種 別	変 更 前	変 更 後	増 減	備 考
交 付 金	51,500,000	51,500,000	0	社会資本整備総合交付金
起 債	51,500,000	51,500,000	0	過疎対策事業債
一般財源	38,130,000	41,021,520	2,891,520	
合 計	141,130,000	144,021,520	2,891,520	

6 工 事 内 容

施設整備工（中央グラウンド、芝生広場） 1 式

器具倉庫工	器具倉庫（3 連棟、2 連棟）	各 1 棟
防災備蓄倉庫工	6000×2400	1 棟
便 所 工	パークトイレ（5 連ユニット）	1 基
	合併処理浄化槽（176 人槽）	1 基
	マンホールトイレ	4 基
貯水施設工	耐震性貯水槽（10 t）	1 基
給水施設工	水飲み（中央 G、芝生広場）	各 1 基
	散水栓	4 箇所
	大型伸縮式バルブ散水栓（φ50）	2 箇所

7 契 約 の 相 手 方

上益城郡山都町南田 2 2 0 - 1

矢部開発 株式会社

代表取締役 上田 信

変 更 数 量 増 減 表

R 6 教生工第 7 号

山都町運動公園中央グラウンド施設整備工事

項目	単位	数 量		増減	備 考
		当初	変更		
合併処理浄化槽 埋戻工（山砂）	m3	0	109	109	
〃 残土処理	m3	107	216	109	
マンホールトイレ 埋戻工（山砂）	m3	0	10	10	
〃 残土処理	m3	1	11	10	
耐震性貯水槽 埋戻工（山砂）	m3	0	120	120	
〃 残土処理	m3	22	142	120	

公共工事請負変更仮契約書

- 1 工 事 番 号 R6教生工第 7 号
- 2 工 事 名 山都町運動公園中央グラウンド施設整備工事
- 3 工 事 場 所 山都町 長原 地内

4 変更契約事項

変更工事請負額 増額

億	千	百	拾	万	千	百	拾	円
	¥	2	8	9	1	5	2	0

(うち取引に係る消費税及び地方消費税の額 ¥ 262,865 円)

工事の内容 別冊のとおり

令和 7 年 1 月 22 日 付けで請負契約を締結した上記工事について、上記変更契約事項のとおり請負契約を変更する。

この契約を証するため、電磁的記録を作成し、発注者及び受注者が合意の後、電子署名及び認証業務に関する法律（平成12年法律第102号）第 2 条第 1 項に規定する電子署名を行い、それぞれ当該電磁的記録を保有する。

なお、この契約は、議会の議決を得たとき本契約としての効力を生ずるものとし、議会の議決を得られないときは無効となり、発注者は一切の責任を負わないものとする。

令和 7 年 12 月 8 日

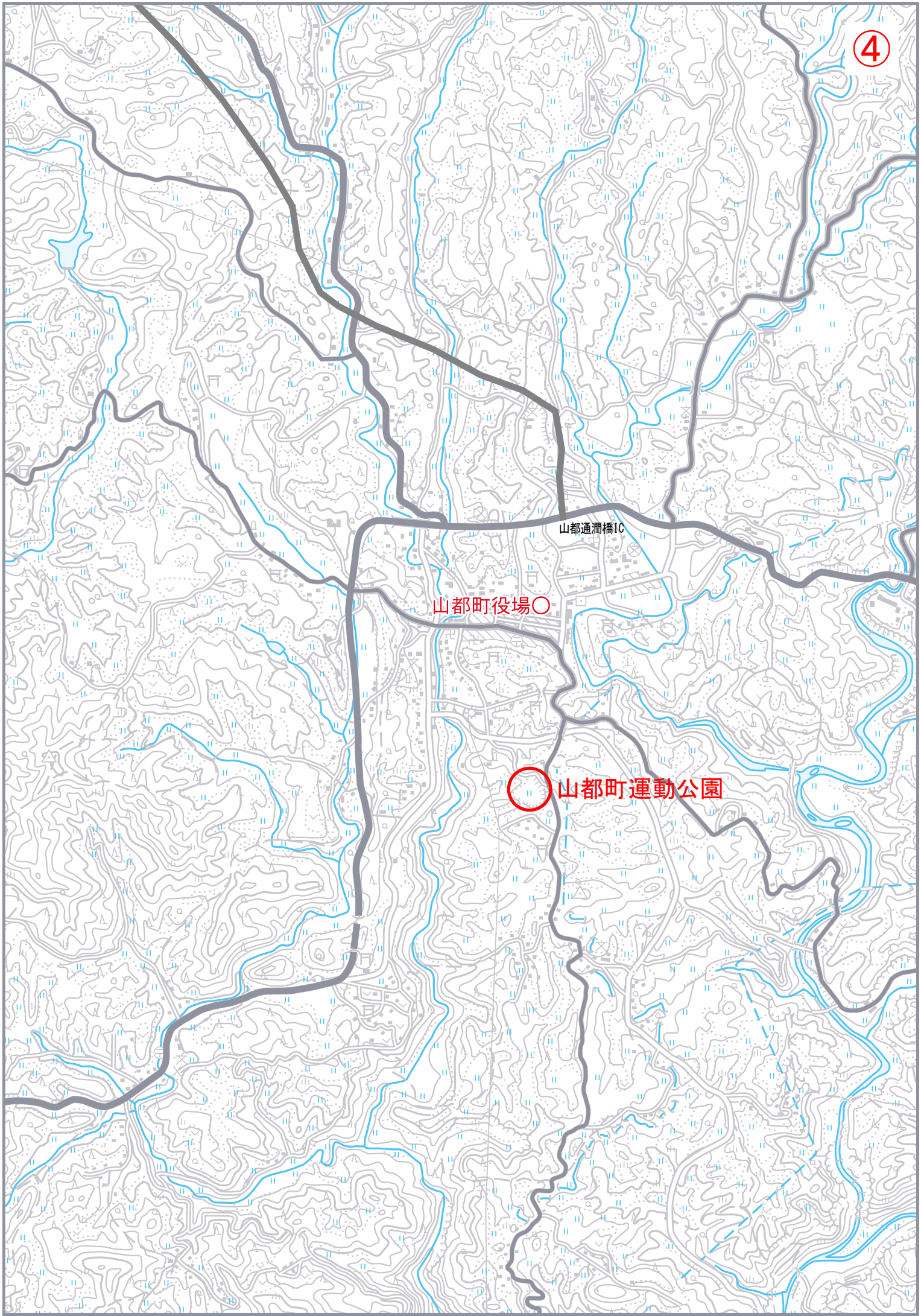
発注者 山 都 町
代 表 者 山都町長 坂本 靖也

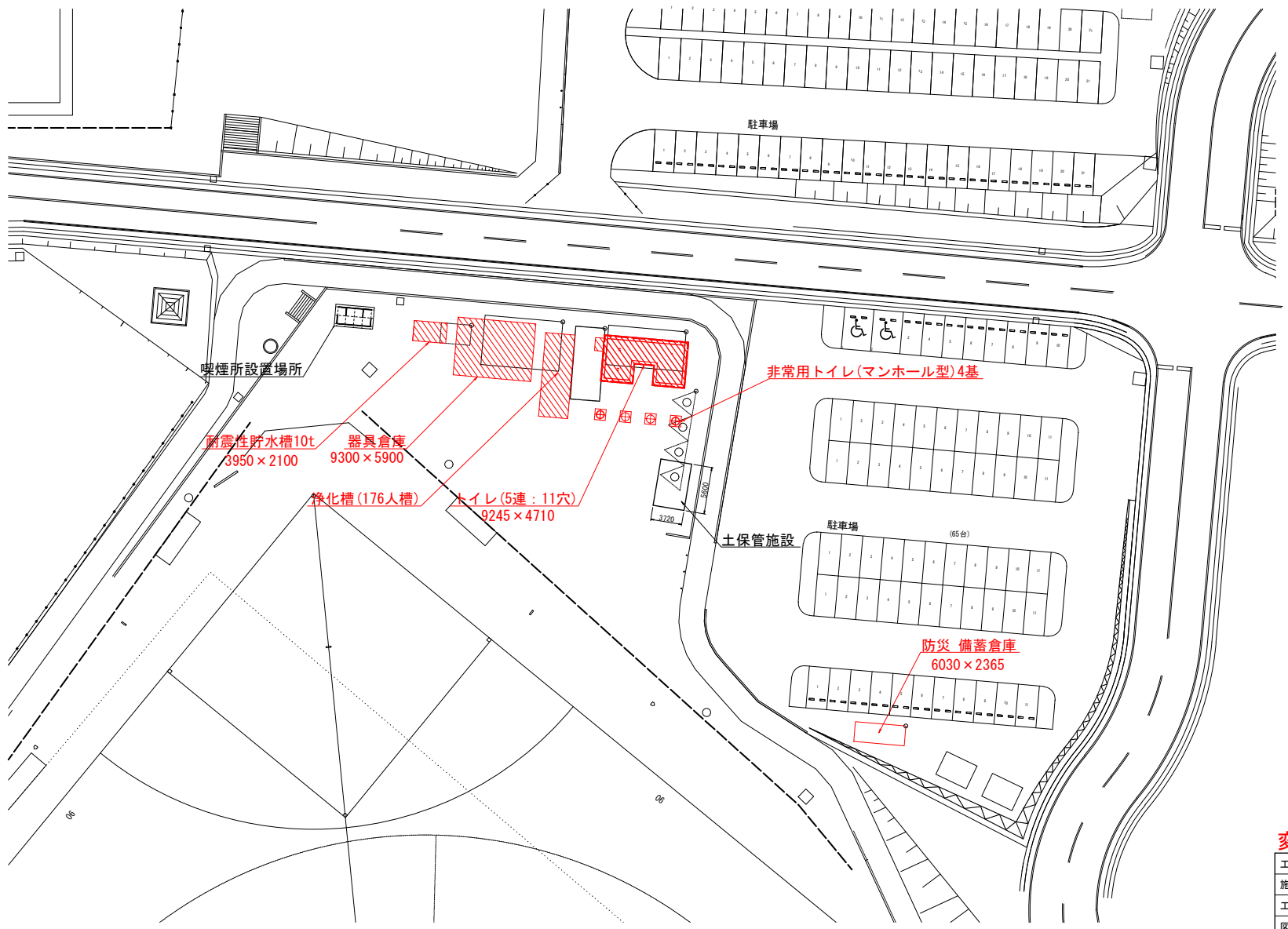
受注者 住 所 上益城郡山都町南田220-1
商号又は名称 矢部開発 株式会社
代 表 者 名 代表取締役 上田 信

山都通潤橋IC

山都町役場○

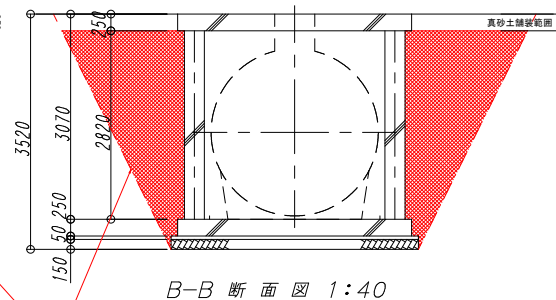
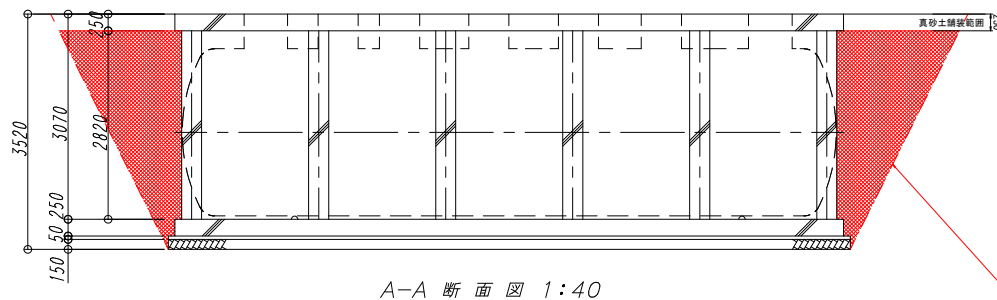
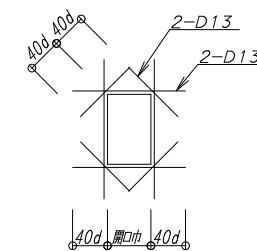
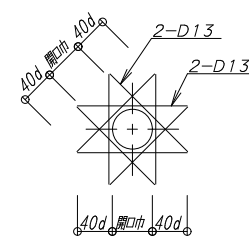
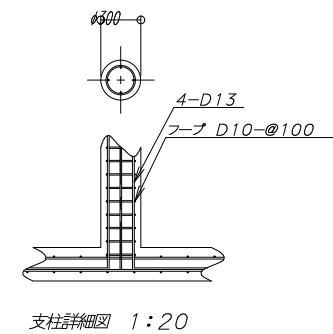
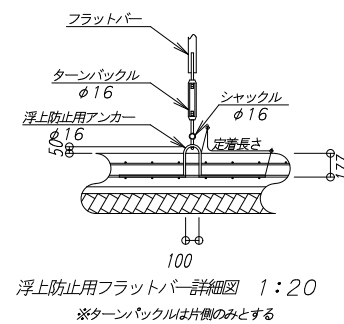
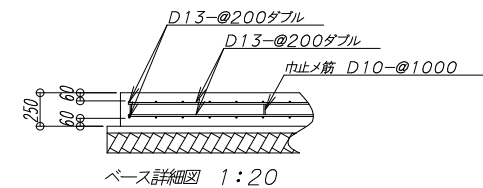
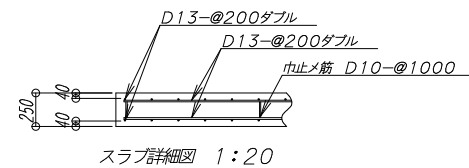
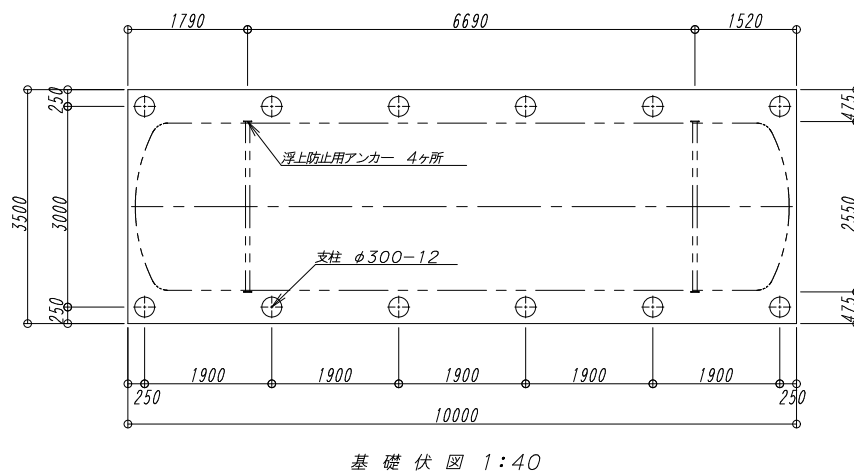
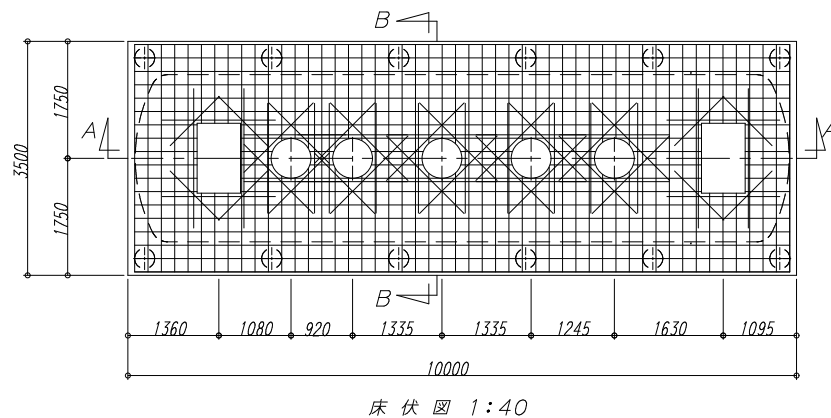
山都町運動公園





変更

工 事 名	山都町運動公園中央グラウンド施設整備工事
施 設 名	山都町運動公園
工事箇所	山都町 長原 地内
図面種類	倉庫トイレ等割付図 (中央G)
縮 尺	S=1:250
図 面	全 28 葉 第 3 号
発注機関名	山都町教育委員会 生涯学習課



埋戻し土（現地発生土→山砂）

一般事項	
コンクリート	高強度コンクリート FC=21N/mm ²
鉄筋	異形棒鋼 SD295A
定着及継手	40d d:鉄筋径

※アンカーは土木工事に含む（材共）

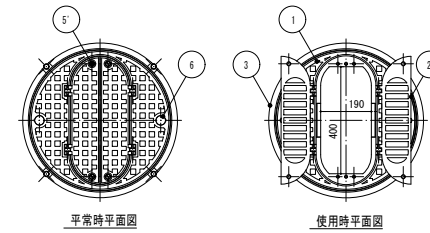
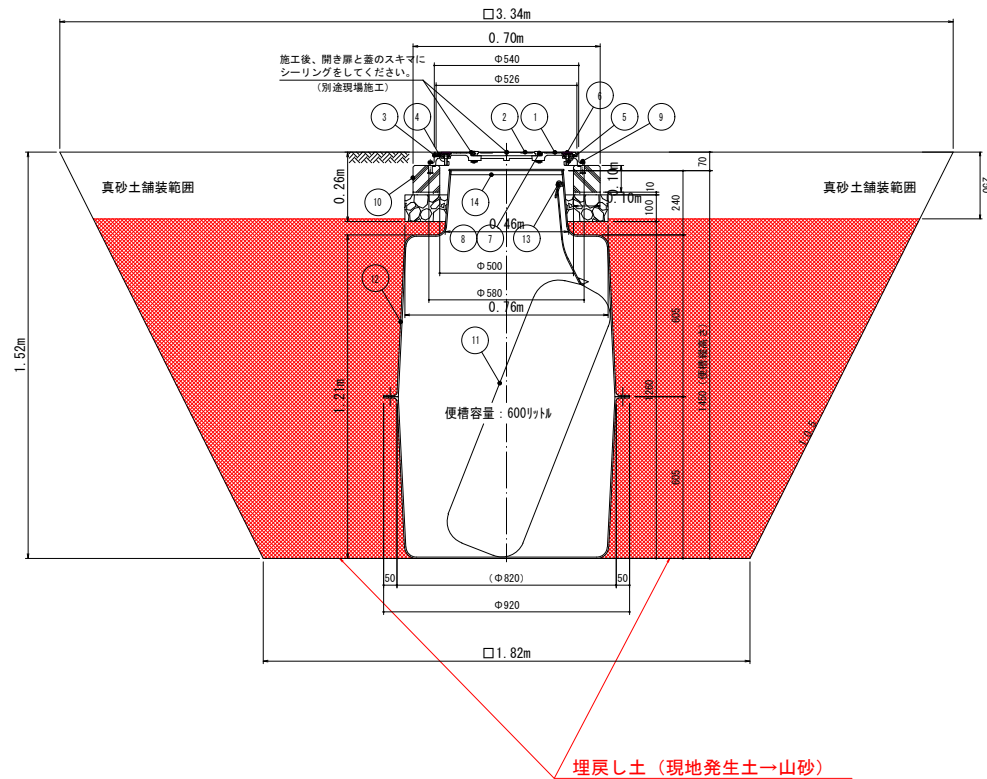
※全高にはかさ上げ300H含む

※20t耐圧

変更

工事名	山都町運動公園中央グラウンド施設整備工事
施設名	山都町運動公園
工事箇所	山都町 長原 地内
図面種類	浄化槽詳細図 (176人槽) ① (中央G)
縮尺	1:40
図面	全 28 葉 第 16 号
発注機関名	山都町教育委員会 生涯学習課

マンホールトイレ

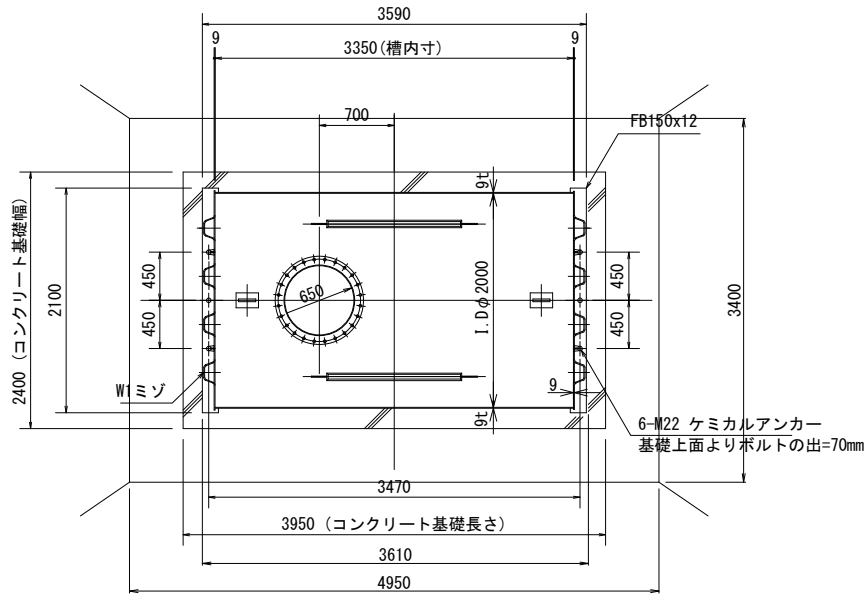


14	便槽蓋	ポリエチレン製フォーム	1		
13	テントブース吊下げ用フック	硬質塩化ビニル	1		
12	便槽	FRP	1	35	
11	テントブース	-	1	12	
10	コンクリート製台座	コンクリート	1		
9	取り付けボルト	SS400	4		M10
8	ヒンジボルト用ワッシャナット	SUS304	4		M10
7	ヒンジボルト	SUS304	4		M10
6	取手カバー	クロロブレン	2		
5'	締め付けボルト（スリ割付き）	SUS304	4		M10（シール座金付）
5	締め付けボルト	SUS304	2		M10（シール座金付）
4	ゴムパッキン	クロロブレン	1		
3	受枠	FC200	1	10	タールエポキシ樹脂塗装
2	開き蓋	FCD500	2	4.5	タールエポキシ樹脂塗装
1	蓋	FCD500	1	15	タールエポキシ樹脂塗装
項番	名称	材質	個数	kg/個	記事

変更

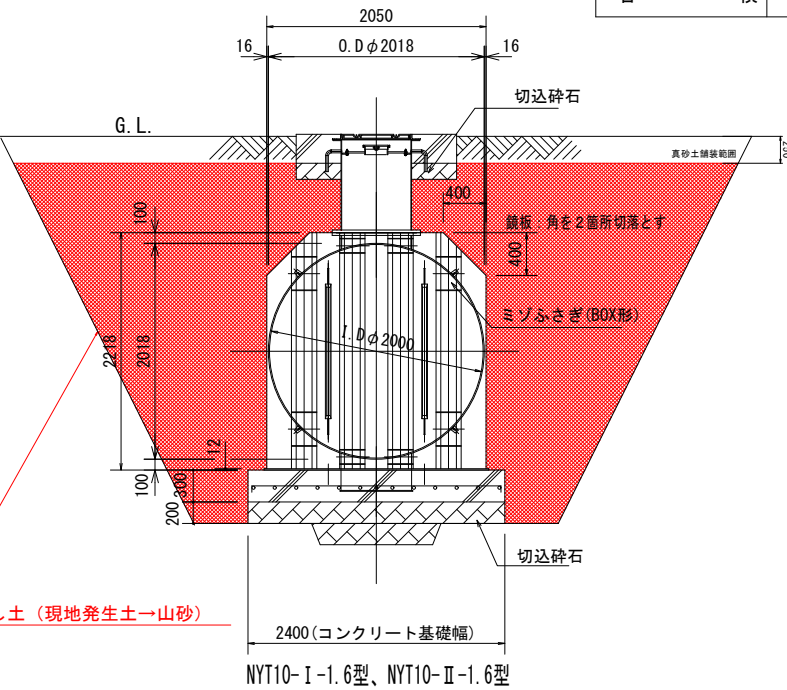
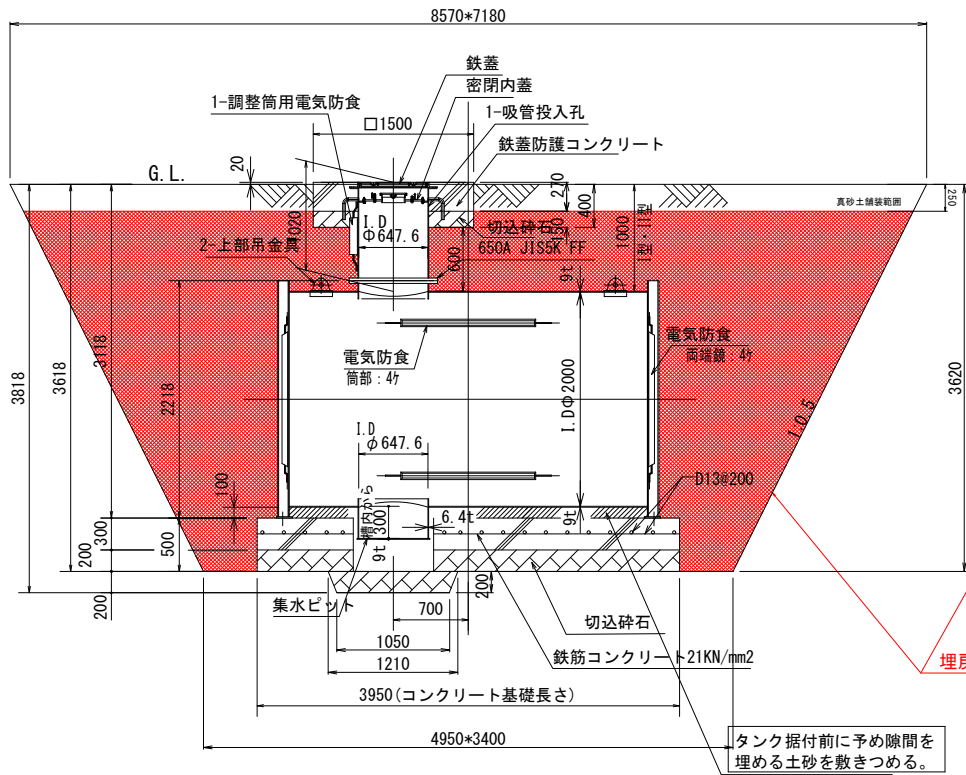
工 事 名	山都町運動公園中央グラウンド施設整備工事
施 設 名	山都町運動公園
工事箇所	山都町 長原 地内
図面種類	マンホールトイレ（中央G）
縮 尺	1:10
図 面	全 28 葉 第 20 号
発注機関名	山都町教育委員会 生涯学習課

耐震性貯水槽 S=1:25



設計仕様		
1	型式	NYT10-I-1.6型, NYT10-II-1.6型
2	容量	10m ³
3	寸法	φ2.0m x 3.35L
4	設計震度	水平KH=0.3 鉛直KV=0.15
5	主要構造材料	SS400
6	防錆仕様	材質 厚生労働省告示基準 合格エポキシ樹脂
		内面 加硬化型エポキシライニング NE-204 厚さ=0.4mm以上
		外面 加硬化型エポキシライニング NE-204 厚さ=0.2mm以上 +電気防食併用
7	検査	施工法 無溶剤型ホットエアレススプレー
		缶体完成後水張り検査 (満水1H保持) 内面: 膜厚検査・ピンホール検査
8	土被り	I型: 1.0m, II型: 1.0m
9	上載荷重	I型: 9.81 kN/m ² , II型: 33.72 kN/m ²
10	槽質量	2640Kg

容積表	
円筒断面積	$A_1 = \frac{\pi}{4} (2.0)^2 = 3.14 \text{ m}^2$
補強材等の除外容積	$V_1 = 0 \text{ m}^3$
容積	$A_1 \times L - V_1 = 3.14 \times 3.35 - 0 = 10.519 \text{ m}^3$



非常時飲料水対応型地下貯水槽 10m³ (一体型) 参考図

変更	
工事名	山都町運動公園中央グラウンド施設整備工事
施設名	山都町運動公園
工事箇所	山都町 長原 地内
図面種類	耐震性貯水槽① (中央 G)
縮尺	1:25
図面	全 28 葉 第 21 号
発注機関名	山都町教育委員会 生涯学習課